

ОТ СОЗДАТЕЛЬНИЦЫ БРЕНДА #VIKISEWS

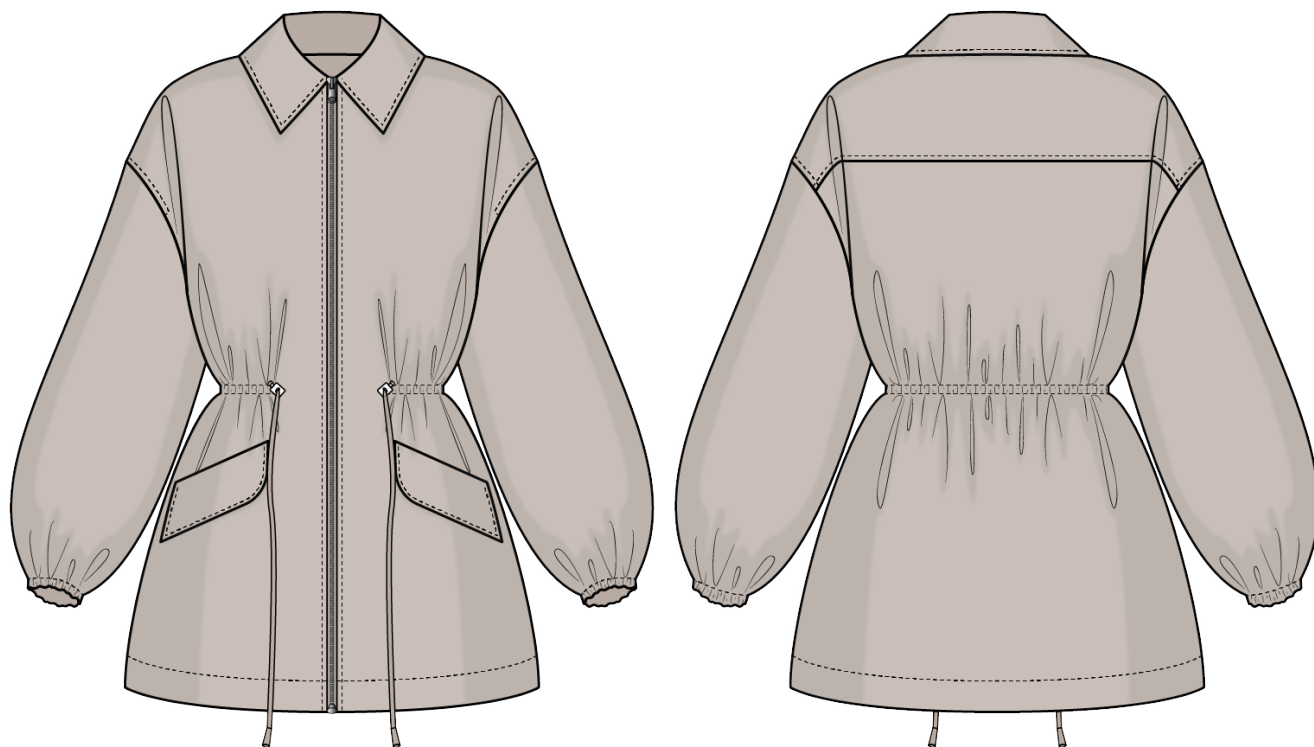


В 2016 году, когда я работала над своей первой инструкцией по пошиву, старалась написать ее так, чтобы даже новичок смог разобраться и сшить свое первое изделие. С инструкций и начался бренд Vikisews, его идея и миссия. Мне хотелось создавать современные выкройки с максимально подробным и понятным описанием пошива.

С каждым выпуском коллекции мы улучшаем наши инструкции: добавляем детали, убираем лишнее. Прежде чем они попадают к вам, на протяжении нескольких недель наши технологи, корректоры, редакторы трудятся над каждым словом и фотографией. Вы можете сложить несколько инструкций вместе, и из них получится настольная книга по пошиву, которая поможет вам шить самые разные вещи любой сложности.

И мне будет приятно, если эти инструкции помогут взрастить маленькое хобби в дело жизни. Получайте удовольствие от процесса. Создавайте свой идеальный эффективный гардероб. Носите эти вещи долго и с гордостью.

Если у вас останутся вопросы, пишите на почту info@vikisews.com. Мы всегда поможем.



О МОДЕЛИ ЛЕЙНА

Выкройка куртки большого объема, прямого силуэта. На детали спинки отрезная кокетка. На деталях полочек прорезные карманы с клапаном. По линии талии настрочная кулиска со шнуром и ограничителями. Линия плеча расширена. Рукав широкий, рубашечного типа. По низу рукава кулиска, собранная на эластичную тесьму (резинку). Воротник отложной на отрезной стойке. Застежка куртки на молнию. По изделию проложены отделочные строчки. Куртка на притачной подкладке. Длина выше колена.



ВАЖНО!

Разрешено использование выкроек Vikisews:

- для личного использования. Запрещается передавать выкройки Vikisews и инструкции к выкройкам третьим лицам, а также размещать выкройки и инструкции в открытый доступ с использованием сети Интернет и прочих цифровых сетей. В соответствии с ч. 1 ст. 1252, ст. 1301 ГК РФ несоблюдение указанных правил является нарушением действующего законодательства в области авторского права и влечет ответственность нарушителя. Незаконное использование или распространение будет преследоваться в соответствии с законодательством.

- в коммерческих целях только при пошиве одежды на заказ, создании коллекций одежды, при условии, что выкройки используются только на производстве без последующего распространения частным лицам.

ПРИБАВКИ НА СВОБОДУ ОБЛЕГАННЯ В ПОЛНОЇ ВЕЛИЧИНЕ

Прибавка по груди общая, см	Прибавка по талии общая, см	Прибавка по бедрам общая, см	Прибавка к обхвату плеча общая, см
50	70	43	22

ДЛИНА ИЗДЕЛИЯ, ДЛИНА РУКАВА

Рост, см	Длина изделия по спинке, см	Длина рукава с шириной плеча, см
1 (154-160)	78	74,5-76
2 (162-168)	80	76,5-78
3 (170-176)	83	78,5-80
4 (178-184)	86	80,5-82

КАКОЙ МАТЕРИАЛ ВЫБРАТЬ?

Для пошива куртки подойдут умеренно плотные, мягкие, нерастяжимые материалы плащевочно-курточной группы из натуральных, искусственных, смешанных или синтетических волокон.

Рекомендуются следующие виды материалов: плащевая, курточная, габардин, джинсовая ткань.

Внимание! Не рекомендуются сильно растяжимые (джерси), рыхлые и толстые материалы, объемные (пальтовая).

Для подкладки изделия рекомендуются подкладочные материалы из искусственных, смешанных или синтетических волокон.

Куртка на фото выполнена из курточной ткани. Материал умеренно плотный, формодержащий, нерастяжимый. По составу из смешанных волокон: 75% хлопок + 25% полиэстер. Плотность: 200 г/м².

Подкладка по составу: 100% вискоза. Плотность: 100 г/м².

РАСХОД

1. Основной материал при ширине 150 см для раскроя в одном направлении, метры:

Рост, см	Размер			
	XS-S	M	L	XL
1 (154-160)	1,85	2,25	2,3	2,3
2 (162-168)	1,9	2,35	2,35	2,4
3 (170-176)	1,95	2,45	2,5	2,5
4 (178-184)	2	2,5	2,55	2,55

2. Подкладочный материал при ширине 150 см, для раскроя в одном направлении, метры:

Рост, см	Размер		
	XS-M	L	XL
1 (154-160)	1,4	1,55	1,9
2 (162-168)	1,45	1,55	1,9
3 (170-176)	1,45	1,6	2
4 (178-184)	1,5	1,65	2,1

ВАЖНО! При покупке учитывайте, что материал может дать усадку, поэтому берите с запасом 5%.

3. Тонкий дублерин на трикотажной или тканевой основе при ширине 140 см для всех размеров и ростов – 1 м.

4. Лента клеевая нитепрошивная по косой, усиленная строчкой, шириной 1,5 см – 3 м.

5. Молния разъемная длиной 65 см для всех размеров и ростов – 1 шт.

6. Эластичная тесьма шириной 2 см – 55 см на два рукава, в зависимости от размера. Длина эластичной тесьмы указана на лекалах.

7. Люверсы диаметром 5 мм – 2 шт.

8. Шнур в кулиску общий расход на все роста и размеры – 2 м.

9. Ограничитель для шнура – 2 шт.

10. Наконечник для шнура – 2 шт.

11. Нитки в тон материала – 2 катушки.

12. Нитки для отделочной строчки в тон материала – 2 катушки.

ОБОРУДОВАНИЕ И ПРИСПОСОБЛЕНИЯ

- швейная машинка для соединения деталей;
- лапка на швейную машинку с ограничителем (по желанию);
- лапка однорожковая на швейную машинку для притачивания молнии;
- приспособление для вдевания эластичной тесьмы (можно заменить булавкой);
- пробойник и пресс ручной, комплект насадок для установки люверсов.

ДЕТАЛИ КРОЯ

1. Из основного материала:

- полочка – 2 детали;
- спинка – 1 деталь со сгибом;
- кокетка спинки – 1 деталь со сгибом;
- рукав – 2 детали;
- нижний воротник – 1 деталь со сгибом;
- верхний воротник – 1 деталь со сгибом;
- стойка – 2 детали;
- нижний клапан – 2 детали;
- верхний клапан – 2 детали;
- подзор кармана – 2 детали;
- обтачка кармана – 2 детали;
- кулиса – 1 деталь со сгибом;
- подборт – 2 детали;
- обтачка горловины спинки – 1 деталь со сгибом;
- обтачка низа спинки – 1 деталь со сгибом;
- обтачка низа полочки – 2 детали.

Также из основного материала необходимо раскроить:

- квадрат 2,5×2,5 см – 2 шт. для предотвращения выпадения люверса на детали полочки.

2. Из подкладочного материала:

- подкладка полочки – 2 детали;
- подкладка спинки – 1 деталь со сгибом;
- подкладка рукава – 2 детали;
- нижняя подкладка кармана – 2 детали;
- верхняя подкладка кармана – 2 детали.

ВАЖНО! Не забудьте перенести все контрольные надсечки с выкройки на материал.

3. Из дублирина:

- подборт – 2 детали;
- обтачка горловины спинки – 1 деталь со сгибом;
- обтачка низа спинки – 1 деталь со сгибом;
- обтачка низа полочки – 2 детали;
- верхний воротник – 1 деталь со сгибом;
- стойка – 2 детали;
- обтачка кармана – 2 детали.

Также из дублирина необходимо раскроить:

- 2 детали долевики шириной и длиной, взятой с лекал, для проклеивания участка на обработку прорезного кармана на детали полочки.

Долевая нить на полосках дублирина проходит вдоль длинной стороны (вдоль кромки клеевого материала).

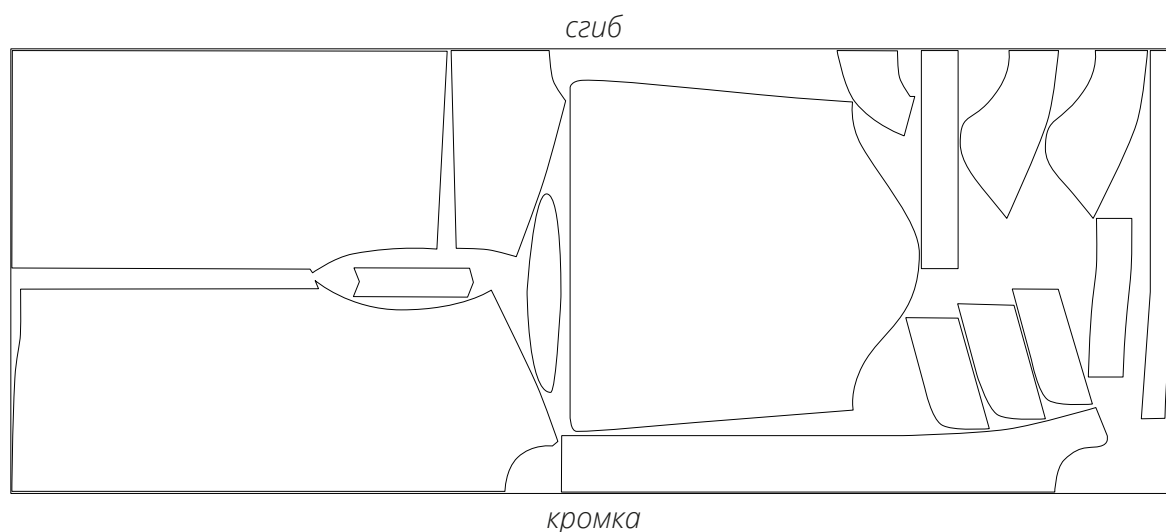
ПРИПУСКИ

Детали выкройки уже включают в себя припуски:

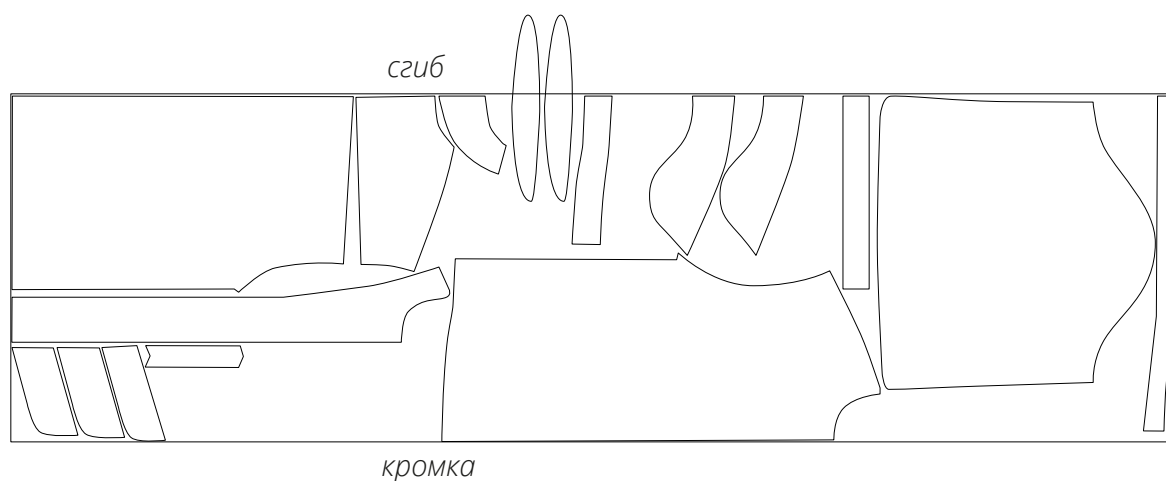
- по линии низа рукавов – 4 см;
- по шву стачивания мешковин карманов – 1,5 см;
- по всем остальным срезам – 1 см.

Учитывайте это при раскладке деталей на материале.

План раскладки выкройки на основном материале шириной 150 см для раскроя в сгиб для XS-S размеров всех ростовых групп с учетом направления рисунка

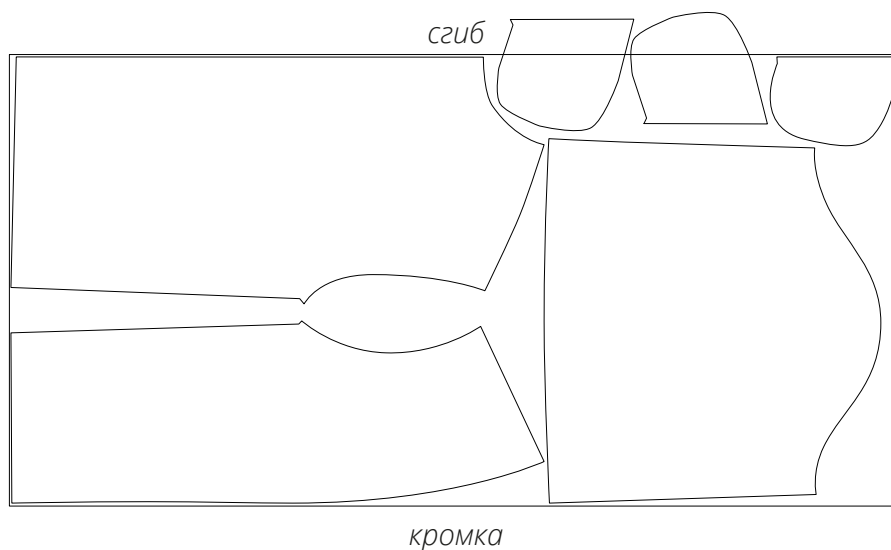


План раскладки выкройки на основном материале шириной 150 см для раскроя в сгиб для M-XL размеров всех ростовых групп с учетом направления рисунка



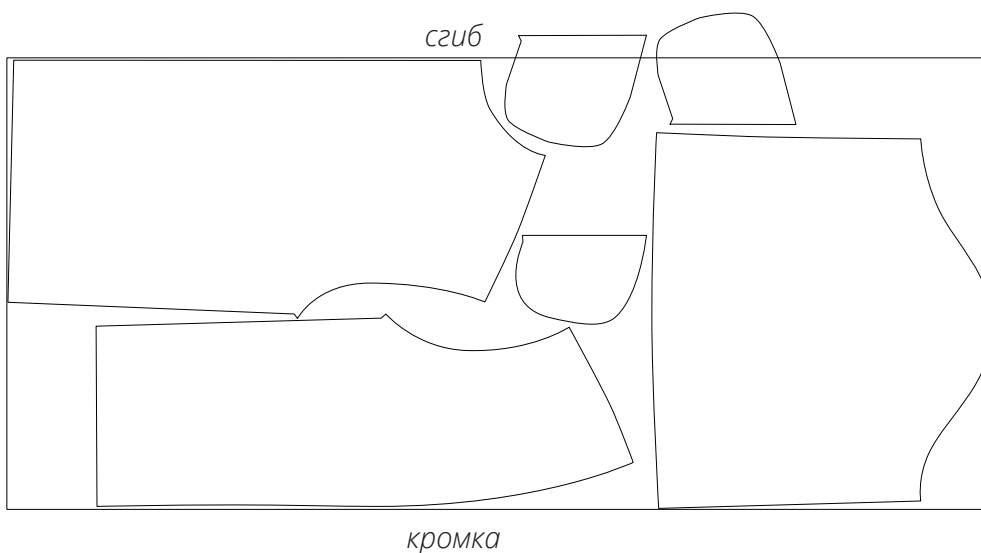
Внимание! Детали стойки выкраиваются в разворот на оставшемся выпаде материала.

План раскладки выкройки на подкладочном материале шириной 150 см для раскроя в сгиб для XS-M размеров всех ростовых групп с учетом направления рисунка



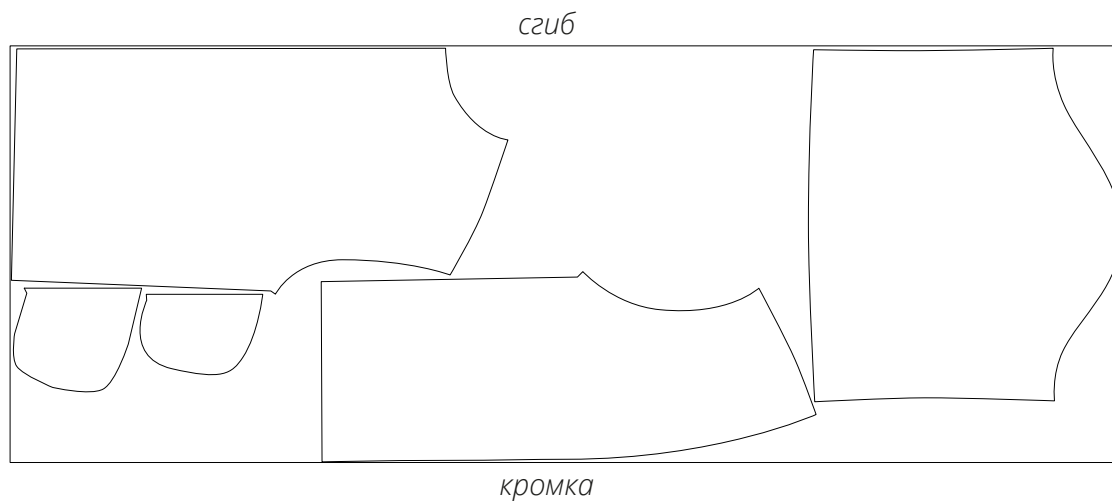
Внимание! Детали подкладки кармана выкраиваются в разворот на оставшемся выпаде материала.

План раскладки выкройки на подкладочном материале шириной 150 см для раскроя в сгиб для L размера всех ростовых групп с учетом направления рисунка

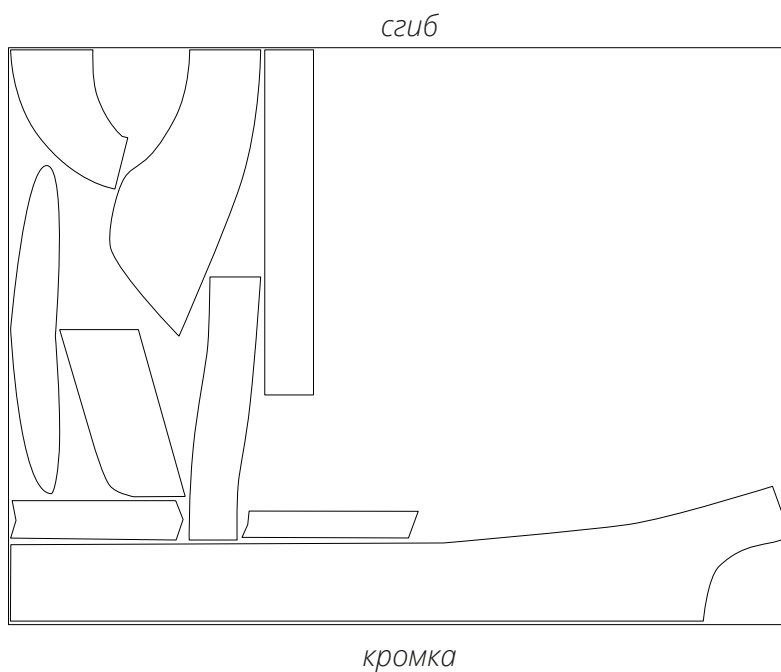


Внимание! Детали подкладки кармана выкраиваются в разворот на оставшемся выпаде материала.

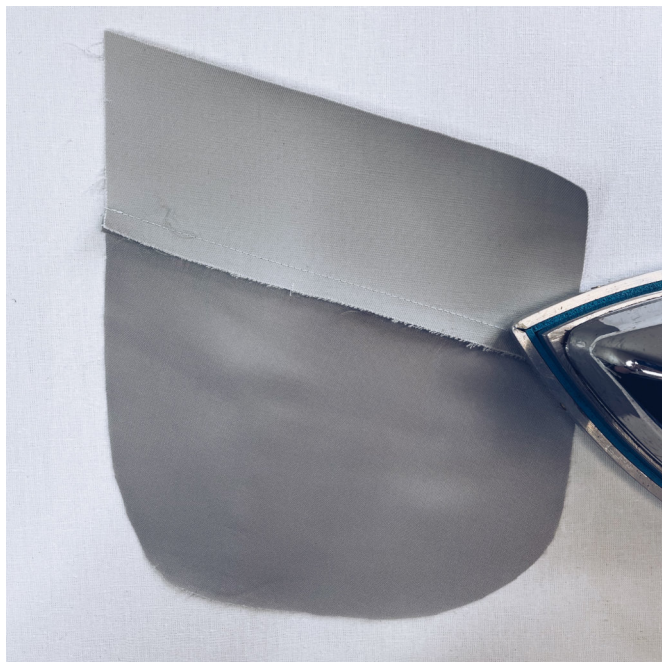
План раскладки выкройки на подкладочном материале шириной 150 см для раскроя в сгиб для XL размера всех ростовых групп с учетом направления рисунка



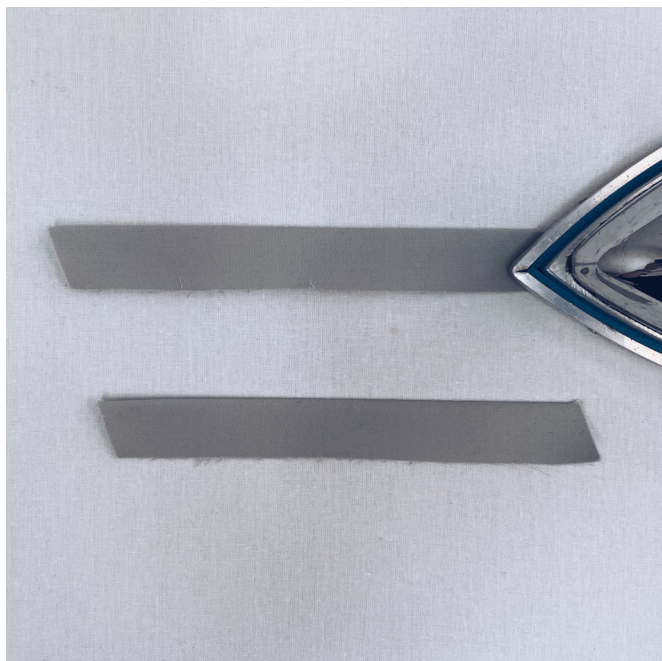
План раскладки выкройки на дублирующем материале шириной 140 см для раскроя в сгиб для всех размеров всех ростовых групп с учетом направления рисунка



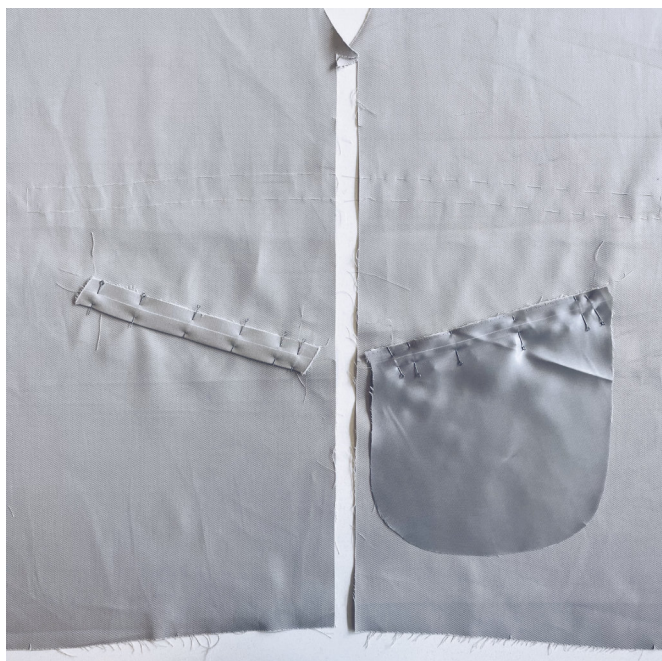
ГОТОВЫ? ДАВАЙТЕ ШИТЬ!



Припуски шва заутюжить на сторону подкладки кармана.



Деталь обтачки кармана заутюжить пополам вдоль длинной стороны, изнаночной стороной внутрь.



Деталь обтачки кармана лицевой стороной приложить к лицевой стороне детали полочки так, чтобы заутюженный край обтачки был направлен вниз изделия. Совместить намеченную линию на обтачке с нижней линией рамки кармана. Приколоть булавками, как показано на фото, на левой полочке.

К детали обтачки кармана приложить лицевой стороной деталь нижней подкладки кармана. Уравнять по верхнему срезу, приколоть булавками. Наметить мелом припуск, приметать обтачку кармана и подкладку кармана к детали полочки.