

ОТ СОЗДАТЕЛЬНИЦЫ БРЕНДА #VIKISEWS

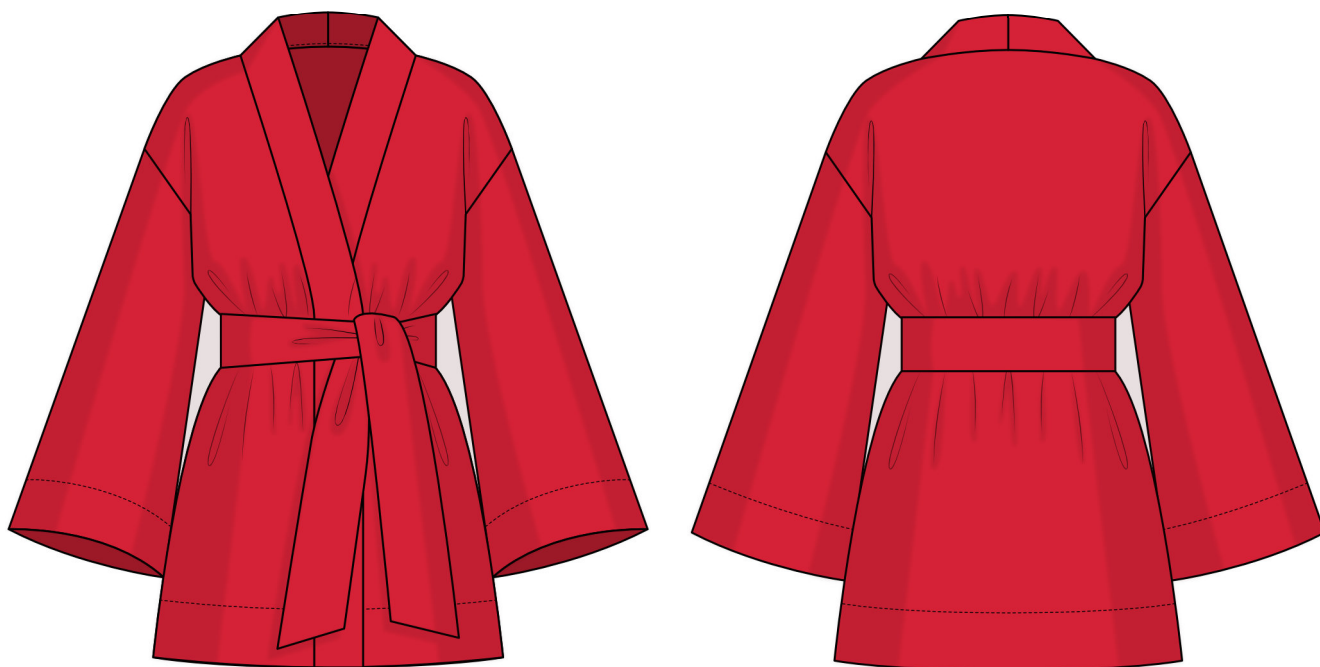


В 2016 году, когда я работала над своей первой инструкцией по пошиву, старалась написать ее так, чтобы даже новичок смог разобраться и сшить свое первое изделие. С инструкций и начался бренд Vikisews, его идея и миссия. Мне хотелось создавать современные выкройки с максимально подробным и понятным описанием пошива.

С каждым выпуском коллекции мы улучшаем наши инструкции: добавляем детали, убираем лишнее. Прежде чем они попадают к вам, на протяжении нескольких недель наши технологи, корректоры, редакторы трудятся над каждым словом и фотографией. Вы можете сложить несколько инструкций вместе, и из них получится настольная книга по пошиву, которая поможет вам шить самые разные вещи любой сложности.

И мне будет приятно, если эти инструкции помогут взрастить маленькое хобби в дело жизни. Получайте удовольствие от процесса. Создавайте свой идеальный эффективный гардероб. Носите эти вещи долго и с гордостью.

Если у вас останутся вопросы, пишите на почту info@vikisews.com. Мы всегда поможем.



О МОДЕЛИ САВАННА

Выкройка платья большого объема, прямого силуэта. Линия плеча расширена. Борта, горловина переда и спинки обработаны притачной фигурной планкой. Рукав втачной, большого объема, книзу расширенный. Низ рукава и низ изделия обработаны широкой обтачкой. Пояс съемный, широкий. Длина изделия мини.



ВАЖНО!

Разрешено использование выкроек Vikisews:

- для личного использования. Запрещается передавать выкройки Vikisews и инструкции к выкройкам третьим лицам, а также размещать выкройки и инструкции в открытый доступ с использованием сети Интернет и прочих цифровых сетей. В соответствии с ч. 1 ст. 1252, ст. 1301 ГК РФ несоблюдение указанных правил является нарушением действующего законодательства в области авторского права и влечет ответственность нарушителя. Незаконное использование или распространение будет преследоваться в соответствии с законодательством.

- в коммерческих целях только при пошиве одежды на заказ, создании коллекций одежды, при условии, что выкройки используются только на производстве без последующего распространения частным лицам.

ПРИБАВКИ НА СВОБОДУ ОБЛЕГАННЯ В ПОЛНОЇ ВЕЛИЧИНЕ

Прибавка по груди, см	Прибавка по талії, см	Прибавка по бедрам, см	Прибавка к обхвату плеча, см
41,6-42,9	49,7-49,9	31,3-33,9	17,2-18,9

ДЛИНА ИЗДЕЛИЯ, ДЛИНА РУКАВА

Рост, см	Длина изделия по спинке, см	Длина рукава с учетом ширины плеча, см
1 (154-160)	77,6-82,1	70,1-73
2 (162-168)	81,6-86,1	73,5-76,4
3 (170-176)	85,6-90,1	76,7-79,6
4 (178-184)	89,6-94,1	80-82,9

КАКОЙ МАТЕРИАЛ ВЫБРАТЬ?

Для пошива изделия подойдут материалы плательной группы, обладающие следующими свойствами:

- средней плотности, формодержащие, нерастяжимые;
- по волокнистому составу материал может быть с содержанием натуральных (хлопок, лен, крапива), искусственных (вискоза) и смешанных волокон (полиэстер + лен, полиэстер + вискоза и пр.).

Рекомендованы: крапива, лен, хлопок.

Внимание! Не рекомендуются растяжимые материалы. Материал должен быть формодержащим.

Платье на фото выполнено из льна. Материал средней плотности, легкий и фактурный, формодержащий, нерастяжимый и непрозрачный. По составу: 100% лен. Плотность: 220 г/м².

РАСХОД

1. Основной материал при ширине 140 см для раскроя в одном направлении, плотностью 200-250 г/м², метры:

Рост, см	Размер						
	34	36-42	44	46	48	50	52
1 (154-160)	2,7	2,7	2,75	2,8	2,85	2,9	2,95
2 (162-168)	2,8	2,85	2,85	2,95	3	3,	3,05
3 (170-176)	3	3	3,	3	3,05	3,1	3,15
4 (178-184)	3,1	3,1	3,15	3,15	3,2	3,25	3,3

ВАЖНО! При покупке учитывайте, что материал может дать усадку, поэтому берите с запасом 5%.

2. Тонкий дублерин на трикотажной или тканевой основе при ширине 140 см, плотностью 30 г/м², метры:

Рост, см	Размер							
	34	36	38	40	42	44-46	48	50-52
1 (154-160)	1	1	1	1	1,05	1,05	1,05	1,05
2 (162-168)	1	1,05	1,05	1,05	1,05	1,1	1,1	1,1
3 (170-176)	1,05	1,05	1,1	1,1	1,1	1,1	1,15	1,15
4 (178-184)	1,1	1,1	1,1	1,15	1,15	1,15	1,15	1,2

3. Кромка клеевая нитепрошивная по косой, усиленная строчкой, шириной 1,5 см, метры:

Рост, см	Размер									
	34	36	38	40	42	44	46	48	50	52
1 (154-160)	1,95	2	2	2	2,05	2,05	2,05	2,1	2,1	2,15
2 (162-168)	2,05	2,05	2,05	2,1	2,1	2,15	2,15	2,15	2,2	2,2
3 (170-176)	2,1	2,15	2,15	2,15	2,2	2,2	2,25	2,25	2,25	2,3
4 (178-184)	2,2	2,2	2,25	2,25	2,25	2,3	2,3	2,35	2,35	2,35

4. Нитки в тон материала – 5 катушек (1 катушка на швейную машинку + 4 катушки на оверлок).

ОБОРУДОВАНИЕ И ПРИСПОСОБЛЕНИЯ

- швейная машинка для соединения деталей;
- оверлок для обметывания припусков швов. Можно заменить эластичной псевдооверлочной строчкой или строчкой зигзаг на бытовой швейной машинке (ширина оверлочной строчки или зигзага 2-3 мм, длина стежка 2,5 мм);
- лапка на швейную машинку с ограничителем (по желанию).

ДЕТАЛИ КРОЯ

1. Из основного материала:

- полочка – 2 детали;
- спинка – 1 деталь со сгибом;
- рукав – 2 детали;
- планка – 4 детали;
- обтачка полочки – 2 детали;
- обтачка спинки – 1 деталь со сгибом;
- обтачка рукава – 2 детали;
- пояс – 1 деталь.

ВАЖНО! Не забудьте перенести все контрольные надсечки с выкройки на материал.

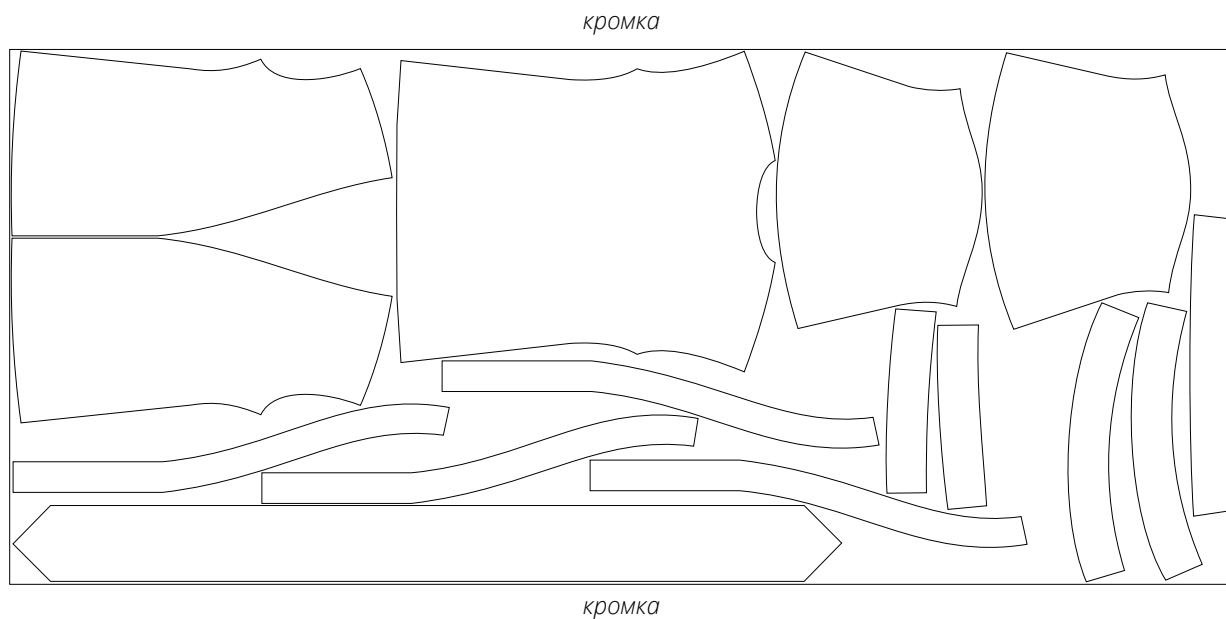
2. Из дублирина:

- обтачка полочки – 2 детали;
- обтачка спинки – 1 деталь со сгибом;
- обтачка рукава – 2 детали;
- планка – 2 детали;
- пояс – 1 деталь (1/2).

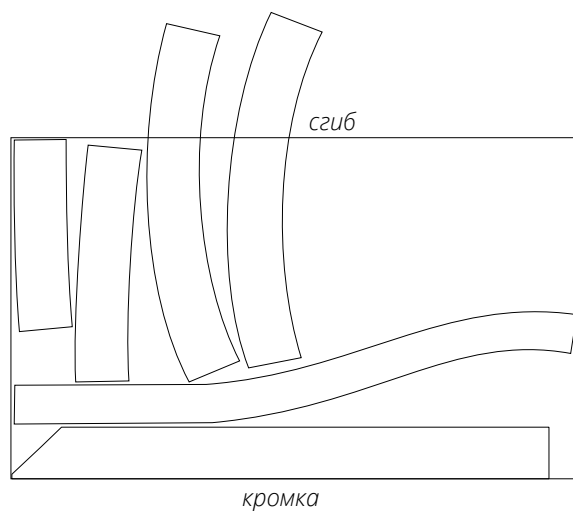
ПРИПУСКИ

Детали выкройки уже включают в себя припуски по всем срезам 1 см. Учитывайте это при раскладке деталей на материале.

План раскладки выкройки на основном материале шириной 140 см для раскроя в разворот для всех размеров всех ростов с учетом направления рисунка



План раскладки выкройки на дублирине шириной 140 см для раскроя в сгиб для всех размеров всех ростов с учетом направления рисунка



Внимание! Деталь пояса выкраивается из двух деталей клеевой, поделенных пополам.
Это необходимо для уменьшения расхода дублирина.

ГОТОВЫ? ДАВАЙТЕ ШИТЬ!



Вложить деталь рукава в открытую пройму изделия лицевыми сторонами внутрь, уравнять срезы, совместить контрольные надсечки, вколоть рукав булавками.



Втачать на швейной машинке с закрепками в начале и конце строчки.

Шов приутюжить.



Припуски шва обметать на оверлоке со стороны детали рукава.

Шов приутюжить.

Припуски шва заутюжить на изделие.