

ОТ СОЗДАТЕЛЬНИЦЫ БРЕНДА #VIKISEWS

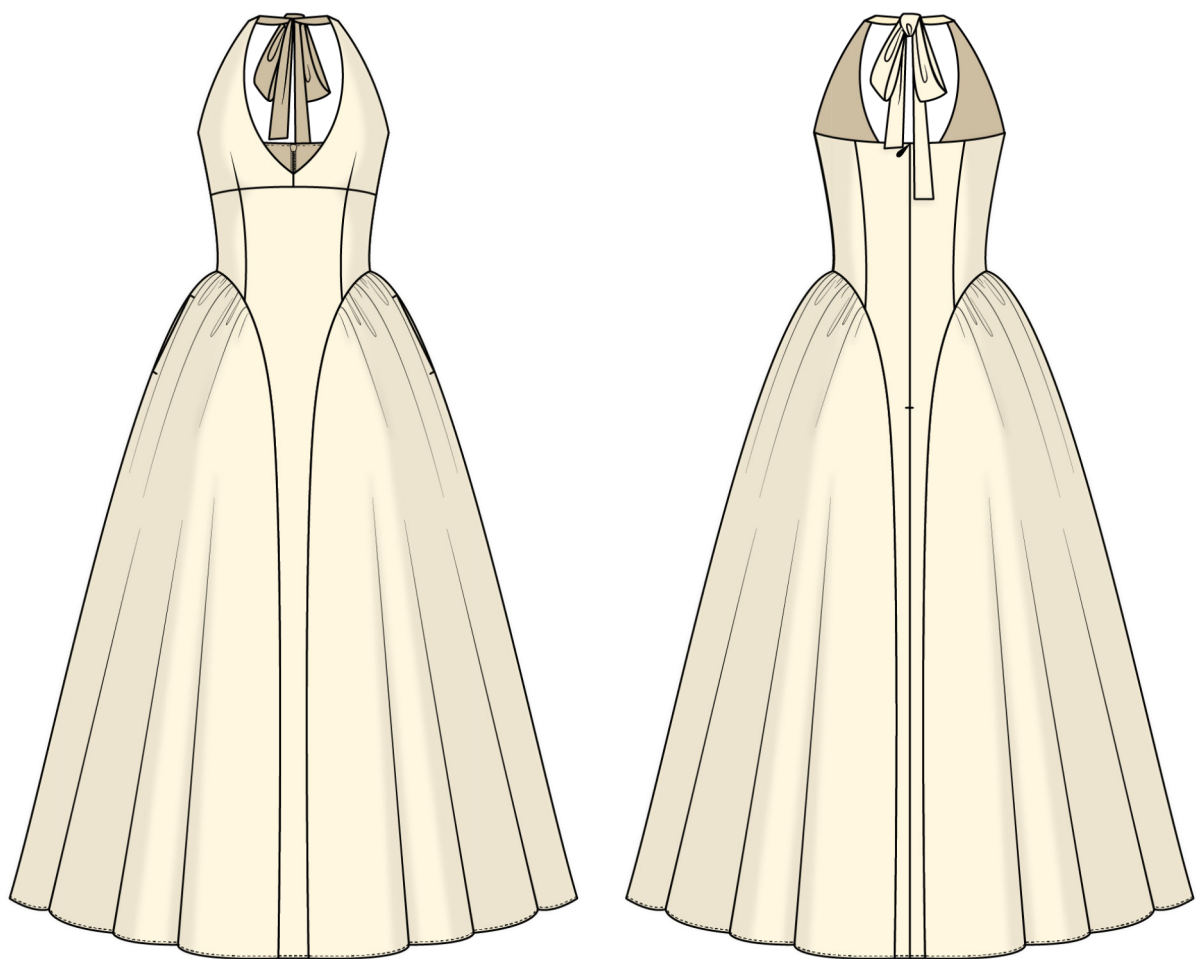


В 2016 году, когда я работала над своей первой инструкцией по пошиву, старалась написать ее так, чтобы даже новичок смог разобраться и сшить свое первое изделие. С инструкций и начался бренд Vikisews, его идея и миссия. Мне хотелось создавать современные выкройки с максимально подробным и понятным описанием пошива.

С каждым выпуском коллекции мы улучшаем наши инструкции: добавляем детали, убираем лишнее. Прежде чем они попадают к вам, на протяжении нескольких недель наши технологи, корректоры, редакторы трудятся над каждым словом и фотографией. Вы можете сложить несколько инструкций вместе, и из них получится настольная книга по пошиву, которая поможет вам шить самые разные вещи любой сложности.

И мне будет приятно, если эти инструкции помогут взрастить маленькое хобби в дело жизни. Получайте удовольствие от процесса. Создавайте свой идеальный эффективный гардероб. Носите эти вещи долго и с гордостью.

Если у вас останутся вопросы, пишите на почту info@vikisews.com. Мы всегда поможем.



О МОДЕЛИ ЛЕКСИ

Выкройка платья приталенного силуэта. Верхняя часть платья малого объема с рельефами. На деталях кокетки переда вытачки. Детали кокетки переда на подкладке с завязками. На передне глубокий V-образный вырез горловины. Спинка открытая. Нижняя часть платья объемная с рельефами, боковые части оформлены со сборкой. В боковых швах карманы. В среднем шве спинки застежка на потайную молнию. Длина платья выше щиколотки.



ВАЖНО!

Разрешено использование выкроек Vikisews:

- для личного использования. Запрещается передавать выкройки Vikisews и инструкции к выкройкам третьим лицам, а также размещать выкройки и инструкции в открытый доступ с использованием сети Интернет и прочих цифровых сетей. В соответствии с ч. 1 ст. 1252, ст. 1301 ГК РФ несоблюдение указанных правил является нарушением действующего законодательства в области авторского права и влечет ответственность нарушителя. Незаконное использование или распространение будет преследоваться в соответствии с законодательством.

- в коммерческих целях только при пошиве одежды на заказ, создании коллекций одежды, при условии, что выкройки используются только на производстве без последующего распространения частным лицам.

ПРИБАВКИ НА СВОБОДУ ОБЛЕГАННЯ В ПОЛНОЇ ВЕЛИЧИНЕ

Прибавка по груди, см	Прибавка по талії, см	Прибавка по бедрам, см
0	1-3	75,5-87

ДЛИНА ИЗДЕЛИЯ

Рост, см	Длина изделия от талии, см
1 (154-160)	82
2 (162-168)	85
3 (170-176)	88
4 (178-184)	91

КАКОЙ МАТЕРИАЛ ВЫБРАТЬ?

Для пошива платья подойдут умеренно плотные, мягкие, нерастяжимые или малорастяжимые материалы платьевой группы из натуральных, искусственных, смешанных или синтетических волокон.

Рекомендуются следующие виды материалов: лен, крапива, платьевая джинсовая ткань, хлопок.

Внимание! Не рекомендуются сильно растяжимые (трикотажное полотно) и тонкие прозрачные материалы (шифон, органза, эластичное кружево).

Платье на фото выполнено из льна. Материал умеренно плотный, мягкий, нерастяжимый. По составу из натуральных волокон: 100% лен. Плотность: 150 г/м².

РАСХОД

1. Основной материал при ширине 140 см для раскроя в одном направлении, метры:

Рост, см	Размер									
	34	36	38	40	42	44	46	48	50	52
1 (154-160)	3	3,1	3,15	3,25	3,35	3,45	3,55	3,65	3,75	3,8
2 (162-168)	3,15	3,2	3,3	3,4	3,5	3,6	3,7	3,8	3,9	3,95
3 (170-176)	3,3	3,4	3,45	3,55	3,65	3,75	3,85	4	4,1	4,15
4 (178-184)	3,45	3,55	3,65	3,8	3,9	3,95	4,05	4,15	4,2	4,25

ВАЖНО! При покупке учитывайте, что материал может дать усадку, поэтому берите с запасом 5%.

2. Тонкий дублерин на трикотажной или тканевой основе при ширине 140 см для всех размеров и ростов – 10 см.

3. Лента клеевая нитепрошивная по косой, усиленная строчкой, шириной 1 см – 1,6 м.

4. Лента клеевая нитепрошивная долевая 1,5 см – 1,2 м.

5. Потайная молния длиной 40 см для всех размеров и ростов – 1 шт.

6. Пришивной крючок и петля – 1 шт.

7. Нитки в тон материала – 5 катушек (1 катушка на швейную машинку + 4 катушки на оверлок).

ОБОРУДОВАНИЕ И ПРИСПОСОБЛЕНИЯ

- швейная машинка для соединения деталей;
- оверлок для обметывания припусков швов. Можно заменить эластичной псевдооверлочной строчкой или строчкой зигзаг на бытовой швейной машинке (ширина оверлочной строчки или зигзага 2-3 мм, длина стежка 2,5 мм);
- лапка на швейную машинку для притачивания потайной молнии;
- лапка на швейную машинку однорожковая.

ДЕТАЛИ КРОЯ

1. Из основного материала:

- кокетка переда – 2 детали;
- подкладка кокетки переда – 2 детали;
- центральная часть переда – 1 деталь;
- боковая часть переда – 2 детали;
- нижняя боковая часть переда – 2 детали;
- центральная часть спинки – 2 детали;
- боковая часть спинки – 2 детали;
- нижняя боковая часть спинки – 2 детали;
- обтачка спинки – 2 детали;
- подкладка кармана – 4 детали.

ВАЖНО! Не забудьте перенести все контрольные надсечки с выкройки на материал.

2. Из дублирина:

- обтачка спинки – 2 детали.

Долевая нить на полосках дублирина проходит вдоль длинной стороны (вдоль кромки клеевого материала).

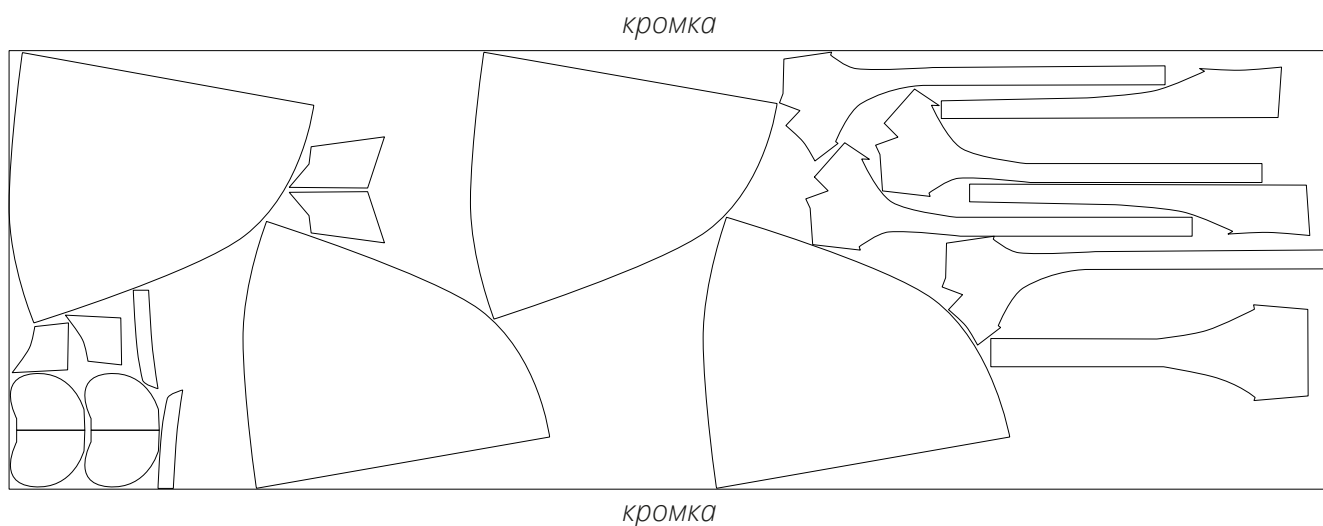
ПРИПУСКИ

Детали выкройки уже включают в себя припуски:

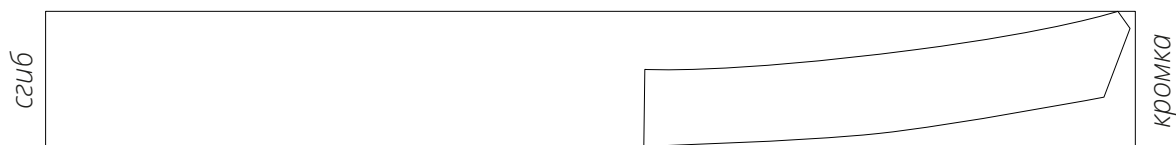
- вдоль среднего среза на детали центральной части спинки – 1,5 см;
- по всем остальным срезам – 1 см.

Учитывайте это при раскладке деталей на материале.

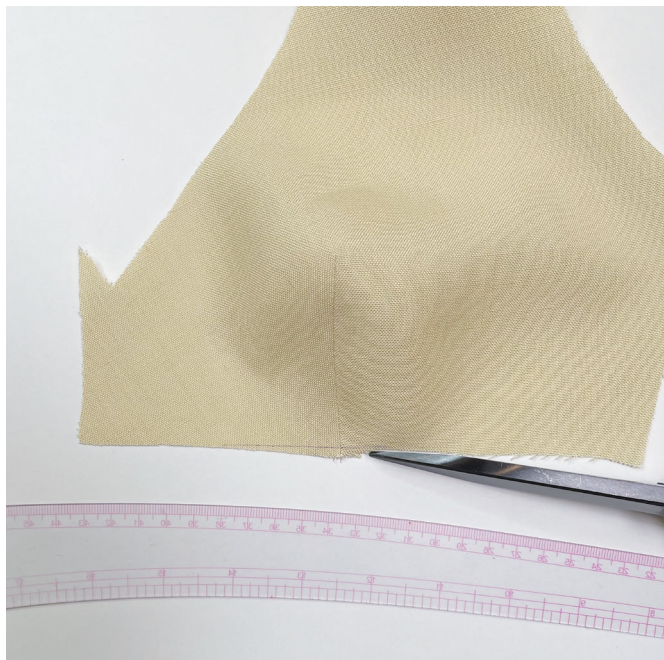
План раскладки выкройки на основном материале шириной 140 см для раскроя в разворот для всех размеров всех ростов с учетом направления рисунка



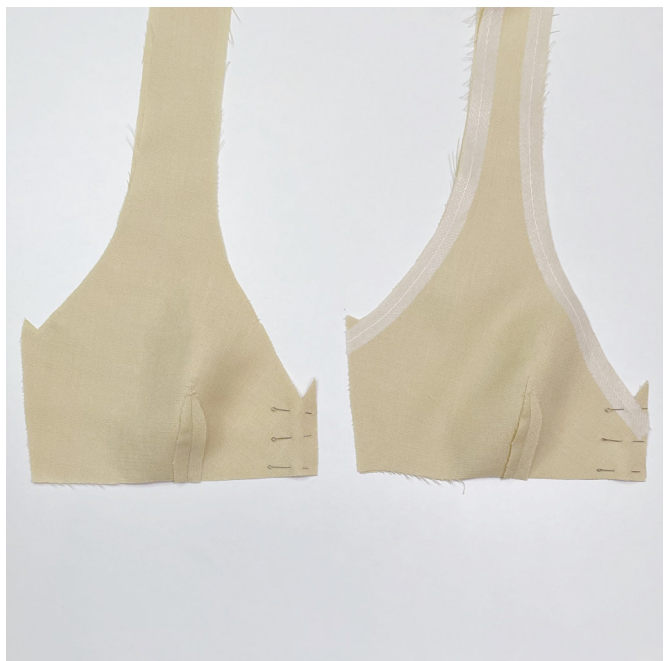
План раскладки выкройки на дублирующем материале шириной 140 см для раскроя в сгиб для всех размеров всех ростов



ГОТОВЫ? ДАВАЙТЕ ШИТЬ!



Осноровить нижний срез на деталях кокетки переда и подкладки кокетки переда.



Деталь кокетки переда и деталь подкладки кокетки переда попарно сложить лицевыми сторонами внутрь. Уравнять короткие центральные срезы, сколоть булавками.



Стачать на швейной машинке, выполняя закрепки в начале и в конце строчки.
Шов приутюжить.