

ОТ СОЗДАТЕЛЬНИЦЫ БРЕНДА #VIKISEWS

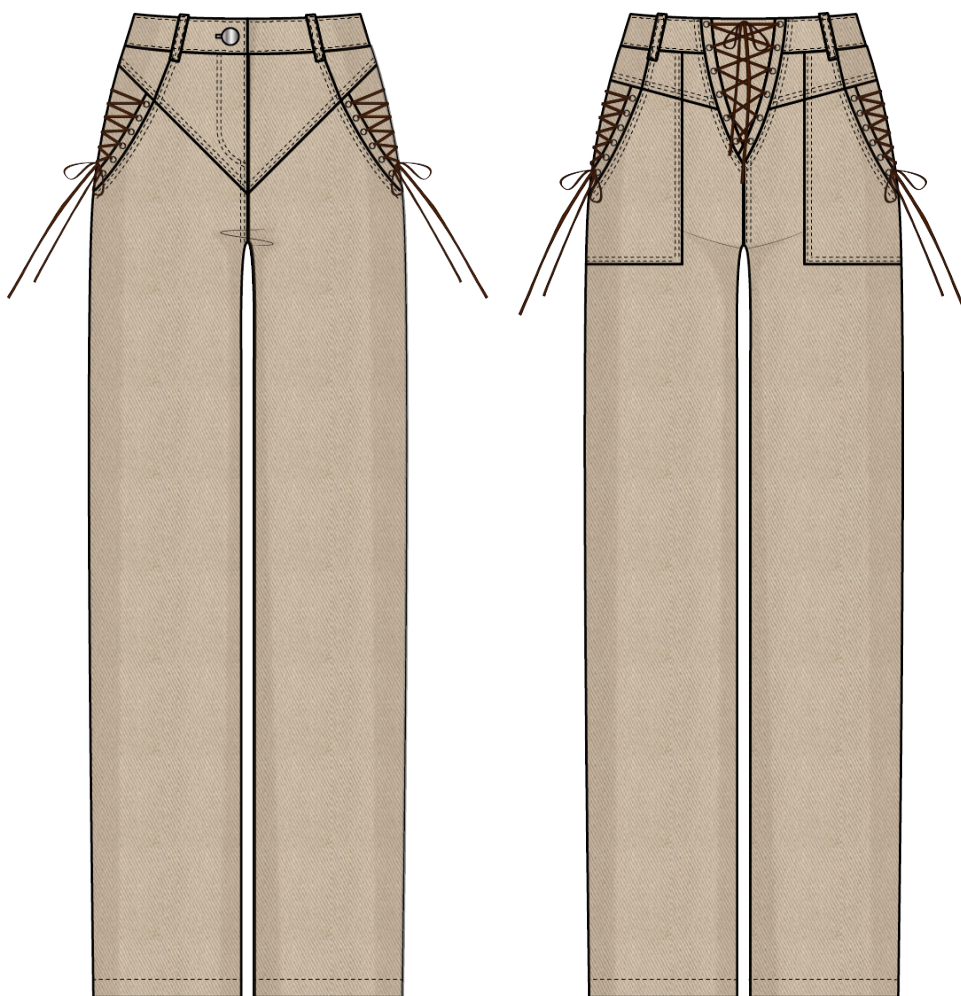


В 2016 году, когда я работала над своей первой инструкцией по пошиву, старалась написать ее так, чтобы даже новичок смог разобраться и сшить свое первое изделие. С инструкций и начался бренд Vikisews, его идея и миссия. Мне хотелось создавать современные выкройки с максимально подробным и понятным описанием пошива.

С каждым выпуском коллекции мы улучшаем наши инструкции: добавляем детали, убираем лишнее. Прежде чем они попадают к вам, на протяжении нескольких недель наши технологи, корректоры, редакторы трудятся над каждым словом и фотографией. Вы можете сложить несколько инструкций вместе, и из них получится настольная книга по пошиву, которая поможет вам шить самые разные вещи любой сложности.

И мне будет приятно, если эти инструкции помогут взрастить маленькое хобби в дело жизни. Получайте удовольствие от процесса. Создавайте свой идеальный эффективный гардероб. Носите эти вещи долго и с гордостью.

Если у вас останутся вопросы, пишите на почту info@vikisews.com. Мы всегда поможем.



О МОДЕЛИ СКАДИ

Выкройка брюк большого объема, прямого силуэта. Линия талии занижена на 8 см. Передние половинки оформлены кокеткой. На передних половинках брюк карманы с отрезным бочком с декоративной планкой. В планках пробиты люверсы и вставлен шнур. На задних половинках отрезная кокетка. Средний шов задних половинок оформлен декоративной вставкой с планками. В планках пробиты люверсы и вставлен шнур. На задних половинках брюк настроены накладные карманы с декоративной планкой. В планках пробиты люверсы и вставлен шнур. Пояс подкройной, притачной, с настроенными шлевками. Застежка брюк – гульфик на молнии и пробивная пуговица с обметанной петлей. По брюкам проложены декоративные строчки. Длина ниже щиколотки.



ВАЖНО!

Разрешено использование выкроек Vikisews:

- для личного использования. Запрещается передавать выкройки Vikisews и инструкции к выкройкам третьим лицам, а также размещать выкройки и инструкции в открытый доступ с использованием сети Интернет и прочих цифровых сетей. В соответствии с ч. 1 ст. 1252, ст. 1301 ГК РФ несоблюдение указанных правил является нарушением действующего законодательства в области авторского права и влечет ответственность нарушителя. Незаконное использование или распространение будет преследоваться в соответствии с законодательством.

- в коммерческих целях только при пошиве одежды на заказ, создании коллекций одежды, при условии, что выкройки используются только на производстве без последующего распространения частным лицам.

ПРИБАВКИ НА СВОБОДУ ОБЛЕГАННЯ В ПОЛНОЇ ВЕЛИЧИНЕ

Прибавка по талії (умовно)	Прибавка по бедрам (общая)
10,4-13,4	2,5-4

ДЛИНА ИЗДЕЛИЯ

Рост, см	Длина изделия по боковому шву с шириной пояса, см	Ширина по низу в готовом виде, см
1 (154-160)	106,4-107,2	30,6-33,8
2 (162-168)	110,4-111,2	30,6-33,8
3 (170-176)	114,4-115,2	30,6-33,8
4 (178-184)	118,4-119,2	30,6-33,8

КАКОЙ МАТЕРИАЛ ВЫБРАТЬ?

Для пошива брюк подойдут умеренно плотные, нерастяжимые или малорастяжимые материалы из натуральных, искусственных, смешанных волокон.

Рекомендуются следующие виды материалов: деним, вельвет, экокожа, кожа.

Для подкладки кармана изделия рекомендуются подкладочные материалы из искусственных, смешанных или синтетических волокон.

Брюки на фото выполнены из денима. Материал умеренно плотный, малорастяжимый. По составу из натуральных волокон: 100% хлопок. Плотность: 300 г/м².

Подкладка по составу: 100% вискоза. Плотность: 100 г/м².

ВАЖНО! Если при пошиве изделия используется материал, приобретающий после стирки определенный эффект «вываренный-стираный», в таком случае при выборе расхода материала ориентироваться на 1 размер и рост больше, так как материал дает усадку.

После пошива готовое изделие постирать 1-2 раза.

РАСХОД

1. Основной материал при ширине 140 см для раскроя в одном направлении, метры:

Рост, см	Размер			
	34-36	38-46	48	50-52
1 (154-160)	1,55	2	2	2,05
2 (162-168)	1,6	2	2,05	2,15
3 (170-176)	1,65	2,1	2,1	2,25
4 (178-184)	1,7	2,15	2,15	2,3

Основной материал при ширине 150 см для раскроя в одном направлении, метры:

Рост, см	Размер		
	34-36	38-40	42-52
1 (154-160)	1,45	1,55	1,95
2 (162-168)	1,45	1,55	2
3 (170-176)	1,5	1,65	2,05
4 (178-184)	1,55	1,65	2,1

ВАЖНО! При покупке учитывайте, что материал может дать усадку, поэтому берите с запасом 5%.

2. Подкладочный материал при ширине 140 см для раскроя в одном направлении для всех размеров и ростов – 0,25 м.

3. Тонкий дублерин на трикотажной или тканевой основе при ширине 140 см для всех размеров и ростов – 0,35 м.

4. Лента клеевая нитепрошивная по косой, усиленная строчкой, шириной 1,5 см – 2,5 м.

5. Молния длиной 15 см для всех размеров и ростов – 1 шт.

6. Люверсы диаметром 3 мм – 36 шт.

7. Пуговица джинсовая металлическая на фиксированной ножке диаметром 1,5-2 см – 1 шт. (+ 1-2 шт. запасные).

8. Декоративный шнур шириной 3-5 мм общей длиной – 6,42 м.

9. Нитки в тон материала – 4 катушки (1 катушка на швейную машинку + 2 катушки на оверлок).

10. Нитки для отделочной строчки в тон материала (к примеру, Madeira №35) – 2 катушки.

ОБОРУДОВАНИЕ И ПРИСПОСОБЛЕНИЯ

- швейная машинка для соединения деталей;
- оверлок для обметывания припусков швов. Можно заменить эластичной псевдооверлочной строчкой или строчкой зигзаг на бытовой швейной машинке (ширина оверлочной строчки или зигзага 2-3 мм, длина стежка 2,5 мм);
- лапка на швейную машинку для обметывания петель;
- лапка на швейную машинку с ограничителем (по желанию);
- пресс для установки пуговиц и люверсов с комплектом насадок, пробойник.

ДЕТАЛИ КРОЯ

1. Из основного материала:

- передняя половинка – 2 детали;
- задняя половинка – 2 детали;
- правый пояс – 2 детали;
- левый пояс – 2 детали;
- центральная часть кокетки передней половинки – 2 детали;
- боковая часть кокетки передней половинки – 2 детали;
- центральная часть кокетки задней половинки – 2 детали;
- средняя часть кокетки задней половинки – 2 детали;
- боковая часть кокетки задней половинки – 2 детали;
- вставка задней половинки – 1 деталь;
- гульфик – 1 деталь;
- откосок – 1 деталь;
- бочок передней половинки – 2 детали;
- накладной карман – 2 детали;
- планка кармана передней половинки – 2 детали;
- планка кармана задней половинки – 2 детали;
- планка вставки задней половинки – 2 детали;
- шлевки – 1 деталь (4 шт.).

ВАЖНО! Не забудьте перенести все контрольные надсечки с выкройки на материал.

2. Из подкладочного материала:

- подкладка кармана – 2 детали.

3. Из дублирина:

- правый пояс – 2 детали;
- левый пояс – 2 детали;
- гульфик – 1 деталь;
- планка кармана передней половинки – 2 детали;
- планка кармана задней половинки – 2 детали;
- планка вставки задней половинки – 2 детали.

Частично продублировать:

- откосок – 1 деталь;
- вставка задней половинки – 1 деталь.

ВАЖНО! Если на деталях есть надпись «лицо», крой этих деталей производится на лицевой стороне материала.

Шаблоны:

- шаблон планки кармана передней половинки;
- шаблон планки кармана задней половинки;
- шаблон планки вставки задней половинки.

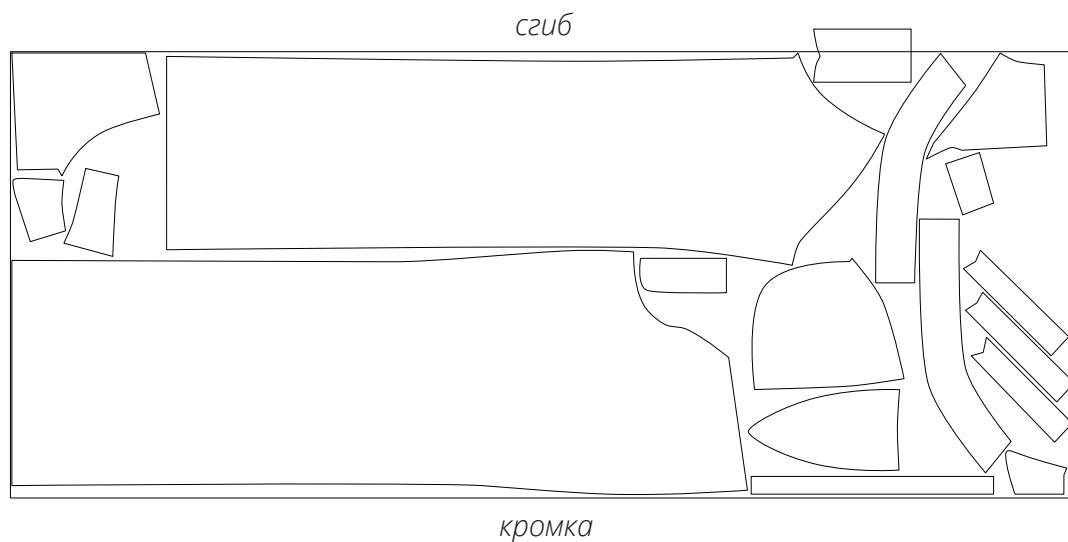
ПРИПУСКИ

Детали выкройки уже включают в себя припуски:

- по линии низа изделия – 4 см;
- по всем остальным срезам – 1 см.

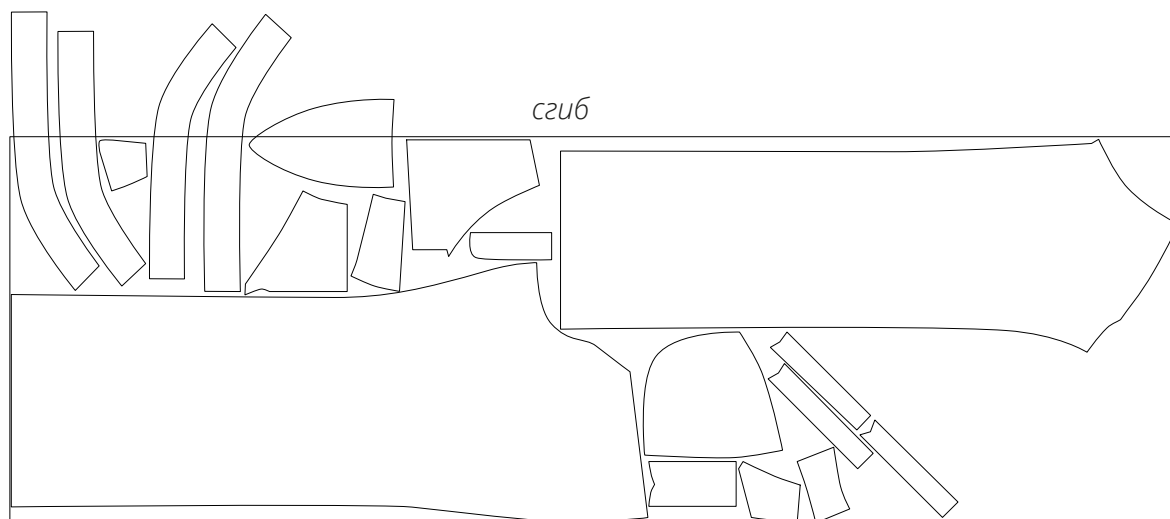
Учитывайте это при раскладке деталей на материале.

План раскладки выкройки на основном материале шириной 140 см для раскроя в сгиб для размеров 34-36 всех ростов с учетом направления рисунка



Внимание! Детали вставки задней половинки, откоска, гульфика и шлевки выкраиваются в единственном экземпляре.

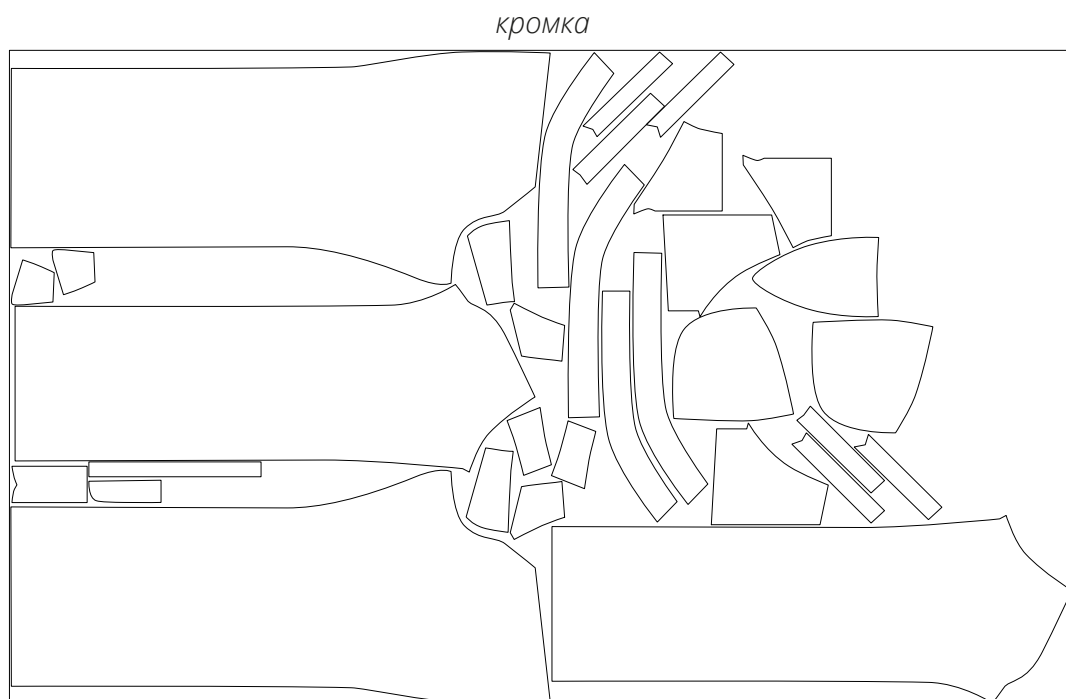
План раскладки выкройки на основном материале шириной 140 см для раскроя в сгиб для размеров 38-48 всех ростов; на основном материале шириной 150 см для раскроя в сгиб для размеров 42-52 с учетом направления рисунка



кромка

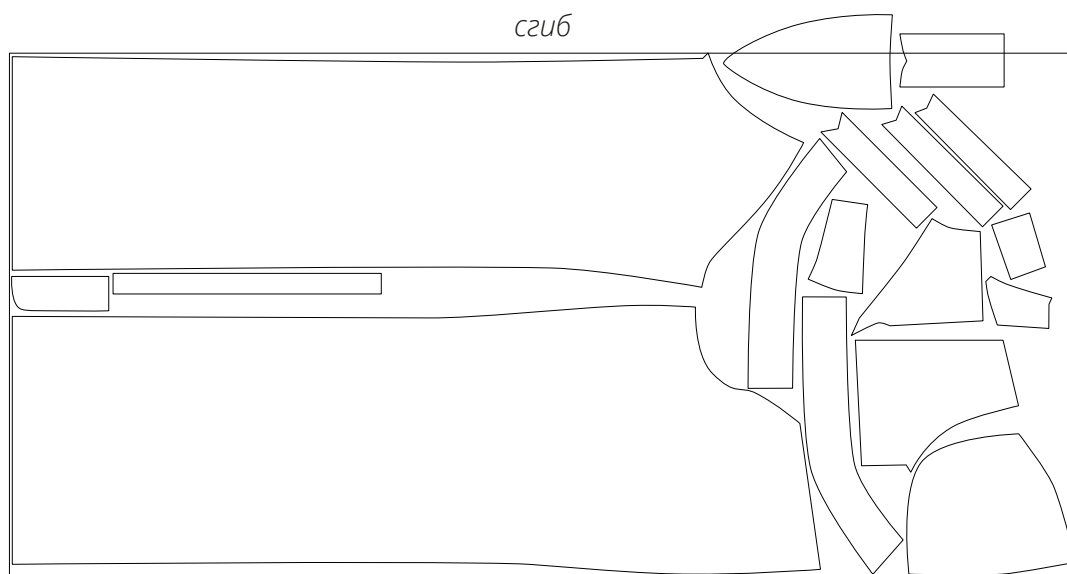
Внимание! Детали откоса и гульфика выкраиваются в единственном экземпляре. Детали правого и левого пояса, вставки задней половинки, шлевки выкраиваются в разворот на оставшемся выпаде материала.

План раскладки выкройки на основном материале шириной 140 см для раскроя в разворот для размеров 50-52 всех ростов с учетом направления рисунка



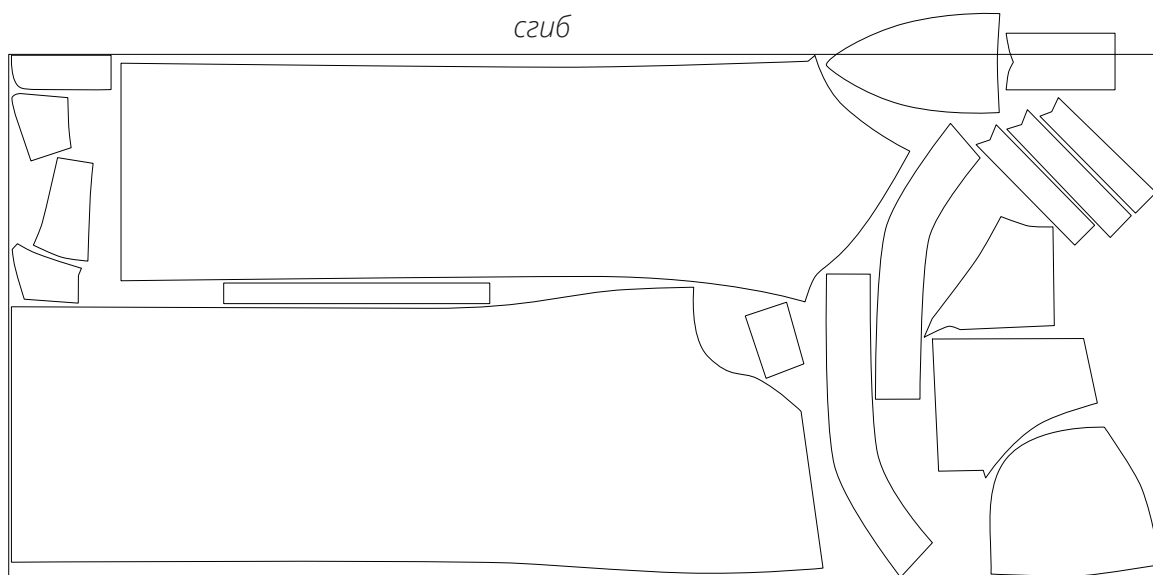
кромка

План раскладки выкройки на основном материале шириной 150 см для раскроя в сгиб для размеров 34-36 всех ростов с учетом направления рисунка



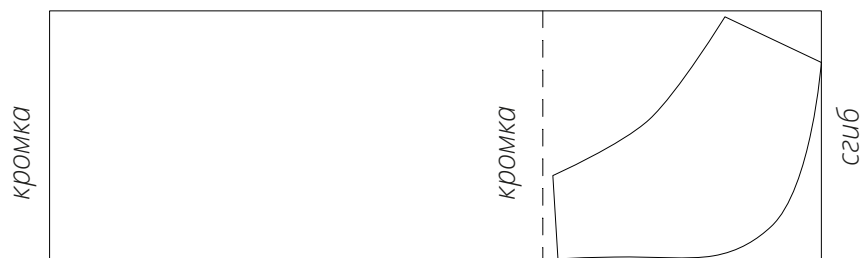
Внимание! Детали гульфика и шлевки выкраиваются в единственном экземпляре; детали вставки задней половинки и откоса выкраиваются в разворот на оставшемся выпаде материала.

План раскладки выкройки на основном материале шириной 150 см для раскроя в сгиб для размеров 38-40 всех ростов с учетом направления рисунка

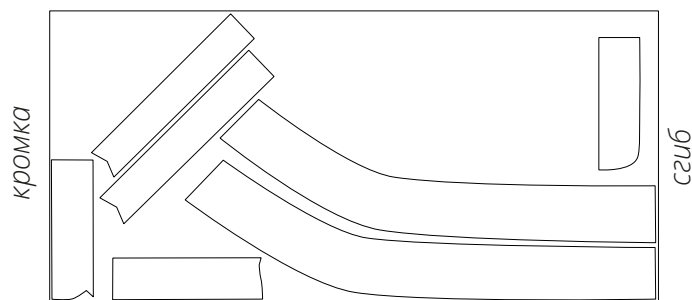


Внимание! Детали гульфика и шлевки выкраиваются в единственном экземпляре. Детали вставки задней половинки и откоса выкраиваются в разворот на оставшемся выпаде материала.

План раскладки выкройки на подкладочном материале шириной 140 см для раскроя в сгиб со смещением для всех размеров всех ростов с учетом направления рисунка



План раскладки выкройки на дублерине шириной 140 см для раскроя в сгиб для всех размеров всех ростов с учетом направления рисунка



Внимание! Детали гульфика, вставки выкраиваются в единственном экземпляре в разворот на оставшемся выпаде материала.

ГОТОВЫ? ДАВАЙТЕ ШИТЬ!

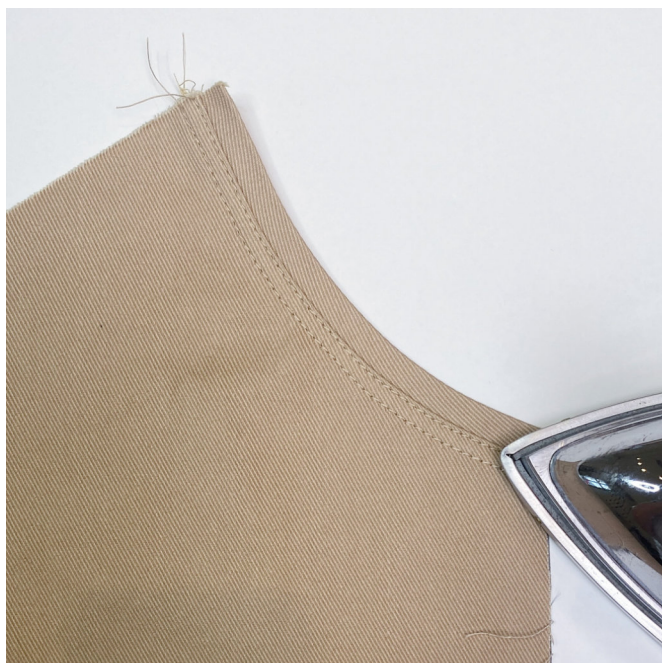


Припуски шва заутюжить на деталь передней половинки.



С лицевой стороны детали передней половинки проложить отделочными нитками двойную строчку, отступая на 1 и 6 мм от шва.

Ширина стежка 3,5 мм.



Строчки приутюжить.