

ОТ СОЗДАТЕЛЬНИЦЫ БРЕНДА #VIKISEWS

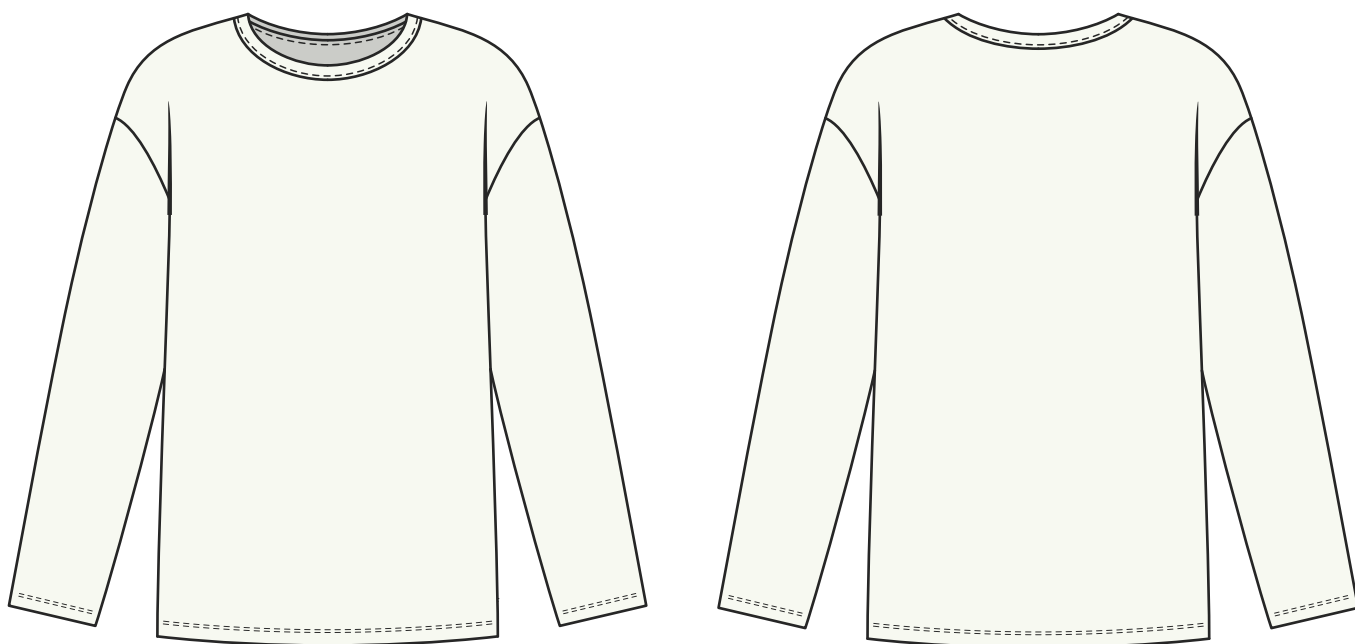


В 2016 году, когда я работала над своей первой инструкцией по пошиву, старалась написать ее так, чтобы даже новичок смог разобраться и сшить свое первое изделие. С инструкций и начался бренд Vikisews, его идея и миссия. Мне хотелось создавать современные выкройки с максимально подробным и понятным описанием пошива.

С каждым выпуском коллекции мы улучшаем наши инструкции: добавляем детали, убираем лишнее. Прежде чем они попадают к вам, на протяжении нескольких недель наши технологи, корректоры, редакторы трудятся над каждым словом и фотографией. Вы можете сложить несколько инструкций вместе, и из них получится настольная книга по пошиву, которая поможет вам шить самые разные вещи любой сложности.

И мне будет приятно, если эти инструкции помогут взрастить маленькое хобби в дело жизни. Получайте удовольствие от процесса. Создавайте свой идеальный эффективный гардероб. Носите эти вещи долго и с гордостью.

Если у вас останутся вопросы, пишите на почту info@vikisews.com. Мы всегда поможем.



О МОДЕЛИ КЭРОЛ

Джемпер умеренного объема, прямого силуэта со спущенной линией плеча. Рукав втачной, длинный. Горловина округлой формы, обработанная бейкой. Длина джемпера до линии бедер.



ВАЖНО!

Разрешено использование выкроек Vikisews:

- для личного использования. Запрещается передавать выкройки Vikisews и инструкции к выкройкам третьим лицам, а также размещать выкройки и инструкции в открытый доступ с использованием сети Интернет и прочих цифровых сетей. В соответствии с ч. 1 ст. 1252, ст. 1301 ГК РФ несоблюдение указанных правил является нарушением действующего законодательства в области авторского права и влечет ответственность нарушителя. Незаконное использование или распространение будет преследоваться в соответствии с законодательством.

- в коммерческих целях только при пошиве одежды на заказ, создании коллекций одежды, при условии, что выкройки используются только на производстве без последующего распространения частным лицам.

ПРИБАВКИ НА СВОБОДУ ОБЛЕГАННЯ В ПОЛНОЇ ВЕЛИЧИНЕ

| Прибавка по груди, см | Прибавка по талії, см | Прибавка по бедрам, см | Прибавка к обхвату плеча, см |
|--------------------------|--------------------------|---------------------------|---------------------------------|
| 8 | 28,1 | 2,2 | 6 |

ДЛИНА ИЗДЕЛИЯ, ДЛИНА РУКАВА

| Рост, см | Длина изделия по спинке, см | Длина рукава с шириной плеча, см |
|-------------|--------------------------------|-------------------------------------|
| 1 (154-160) | 58,5-59,6 | 67,8-69,9 |
| 2 (162-168) | 61,5 | 69,8-71,9 |
| 3 (170-176) | 64,5 | 71,8-73,9 |
| 4 (178-184) | 67,5 | 73,8-75,9 |

КАКОЙ МАТЕРИАЛ ВЫБРАТЬ?

Для пошива джемпера подойдут трикотажные полотна, которые обладают следующими свойствами:

- мягкие, растяжимые, средней плотности, гладкие и с фактурой;
- по волокнистому составу материал может быть с содержанием натуральных (шерсть, хлопок, шелк), искусственных (акрил, вискоза), смешанных (шерсть + полиэстер, хлопок + полиэстер; хлопок + эластан, шерсть + эластан и пр.) и синтетических волокон (полиэстер, полиэстер + эластан, полиэстер + акрил);
- рекомендуются следующие виды материалов: вязаное трикотажное полотно, ангора, мягкое джерси.

Внимание! Не рекомендуются тонкие, прозрачные, сильно растяжимые материалы.

Джемпер на фото выполнен из вязаного трикотажного полотна. Материал средней плотности, мягкий, растяжимый. По составу шерсть + эластан.

РАСХОД

1. Основной материал при ширине 140 см, метры:

| Рост, см | Размер | | | | |
|-------------|--------|-------|---------|---------|-------|
| | 34-42 | 44-46 | Часть 1 | Часть 2 | 48-52 |
| 1 (154-160) | 1,25 | 1,3 | 0,7 | 0,6 | 1,3 |
| 2 (162-168) | 1,3 | 1,35 | 0,75 | 0,6 | 1,35 |
| 3 (170-176) | 1,35 | 1,4 | 0,75 | 0,65 | 1,4 |
| 4 (178-184) | 1,4 | 1,45 | 0,8 | 0,65 | 1,45 |

*раскладка для 44 и 46 размеров дана в двух частях.

Основной материал при ширине 180 см, метры:

| Рост, см | Размер | |
|-------------|--------|-------|
| | 34-38 | 40-52 |
| 1 (154-160) | 0,75 | 1,2 |
| 2 (162-168) | 0,75 | 1,25 |
| 3 (170-176) | 0,8 | 1,25 |
| 4 (178-184) | 0,8 | 1,3 |

ВАЖНО! При покупке учитывайте, что материал может дать усадку, поэтому берите с запасом 5%.

2. Нитки в тон материала – 4 катушки.

ОБОРУДОВАНИЕ И ПРИСПОСОБЛЕНИЯ

- швейная машинка для соединения деталей;
- оверлок для стачивания и обметывания припусков швов. Можно заменить эластичной псевдо-оверлочной строчкой или строчкой зигзаг на бытовой швейной машинке (ширина оверлочной строчки или зигзага 2-3 мм, длина стежка 2,5 мм);
- распошивальная машина или коверлок для обработки подгибки низа изделия и рукава. При отсутствии распошивальной машины низ изделия можно обработать двойной иглой на бытовой швейной машинке с функцией зигзаг.

ВАЖНО! При работе с трикотажем рекомендуется пользоваться специальными иглами для шитья трикотажа (например, STRETCH, SUPER STRETCH, JERSEY и пр.). У них шаровидное острие иглы, которое при шитье раздвигает петли трикотажа и не пробивает нитки.

ДЕТАЛИ КРОЯ

1. Из основного материала:

- перед – 1 деталь со сгибом;
- спинка – 1 деталь со сгибом;
- рукав – 2 детали;
- бейка горловины – 1 деталь.

ВАЖНО! Не забудьте перенести все контрольные надсечки с выкройки на материал.

2. Из дублирина:

- припуски на обработку плечевых срезов полочки.

Припуски дублируются полосками, выкроенными из дублирина, шириной 1 см и длиной, равной длине плечевого среза (длину замерить по лекалам).

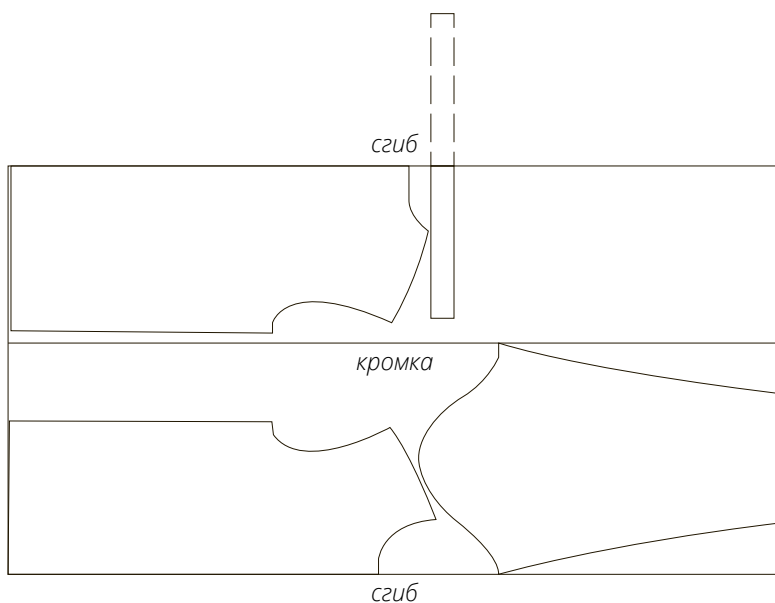
ПРИПУСКИ

Детали выкройки уже включают в себя припуски:

- по линии подгибки низа изделия - 2,5 см;
- по линии подгибки низа рукавов - 2,5 см;
- по всем остальным срезам - 1 см.

Учитывайте это при раскладке деталей на материале.

План раскладки выкройки на основном материале шириной 140 см для раскроя с двумя сгибами для 36-42 размеров всех ростов без учета направления рисунка





Боковой шов приутюжить.



Припуск шва заутюжить на сторону детали переда.



Деталь обтачки сложить по длинному краю лицевой стороной внутрь. Короткие срезы обтачки сколоть, сметать и стачать на швейной машинке. В начале и конце строчки поставить закрепки.



Припуск шва приутюжить и разутюжить.