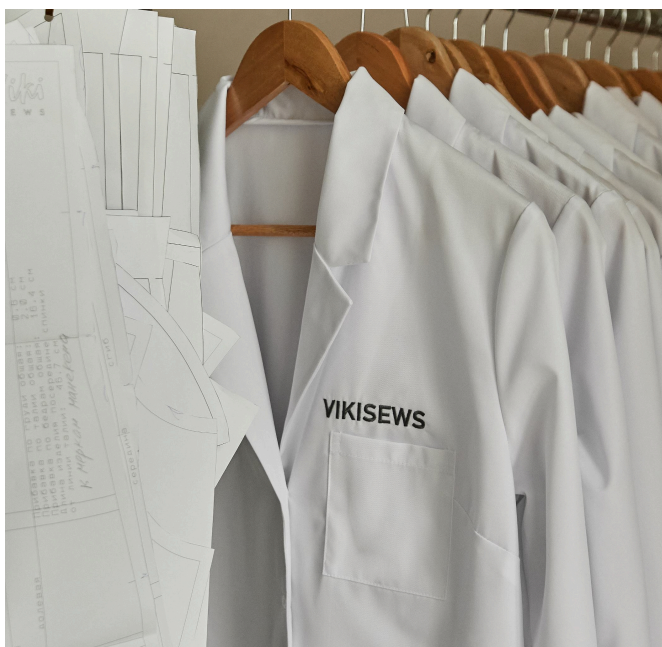


ОТ СОЗДАТЕЛЬНИЦЫ БРЕНДА VIKISEWS®

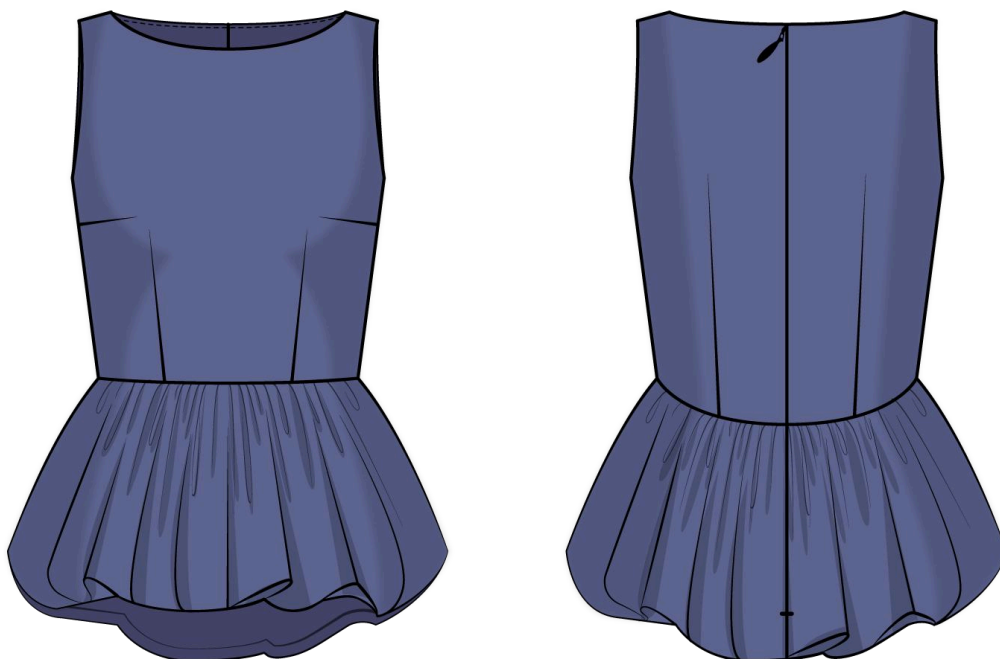


В 2016 году, создавая свои первые лекала и инструкции, я просто хотела разобраться с теми трудностями, с которыми сама сталкивалась в начале своего швейного пути. Мне не хватало стильных выкроек с хорошей посадкой и понятной технологией пошива. Так шаг за шагом появился VIKISEWS — бренд, который помогает тем, кто шьёт красивую и актуальную одежду своими руками.



Каждая наша инструкция — результат тщательной работы команды. Пусть они способствуют развитию вашего хобби. А может даже помогут превратить его в дело жизни. Получайте удовольствие от процесса и создавайте продуманный стильный гардероб.

Если возникнут вопросы, напишите нам на почту: info@vikisews.com



О МОДЕЛИ АЛИКА

Выкройка топа малого объема в области лифа и большего объема в области бедер, приталенного силуэта. Топ отрезной по линии талии. Линия талии по спинке занижена. Прилегание по переду и спинке достигается за счет нагрудных и талиевых вытачек. Нижняя часть топа конической формы, на сборке в верхней и нижней части. Вырез горловины формы «лодочка». Застежка на потайную молнию в среднем шве спинки. Топ на притачной подкладке из основного материала. Длина до линии бедер.



ПЕРЕД ПРИМЕНЕНИЕМ ПРОЧИТЕ

Запрещается:

1. Передавать и перепродавать выкройки и инструкции Vikisews третьим лицам
2. Выкладывать выкройки и инструкции Vikisews в открытый доступ

*В соответствии с ч. 1 ст. 1252, ст. 1301 ГК РФ несоблюдение указанных правил является нарушением действующего законодательства в области авторского права и влечёт ответственность нарушителя. Незаконное использование или распространение будет преследоваться в соответствии с законодательством РФ

Разрешается:

1. Шить одежду для себя и своих близких по выкройкам Vikisews
2. Шить одежду для клиентов на заказ по выкройкам Vikisews
3. Шить коллекции для своего бренда по выкройкам Vikisews

ПРИБАВКИ НА СВОБОДУ ОБЛЕГАННЯ В ПОЛНОЙ ВЕЛИЧИНЕ

Прибавка по груди, см	Прибавка по талии, см	Прибавка по бедрам, см
7,3 – 3,5	17,1 – 11,2	7,9 – 5,6

ДЛИНА ИЗДЕЛИЯ

Рост, см	Длина изделия по спинке (условно), см
1 (154-160)	62,3 – 64,1
2 (162-168)	65,3 – 67,1
3 (170-176)	68,3 – 70,1
4 (178-184)	71,3 – 73,1

КАКОЙ МАТЕРИАЛ ВЫБРАТЬ?

Для пошива топа подойдут умеренно плотные, пластичные, формодержащие, нерастяжимые или малорастяжимые, непрозрачные материалы сорочечной группы из натуральных, искусственных, смешанных или синтетических волокон.

Рекомендуются следующие виды материалов: хлопок, батист, поплин, плательная джинсовая ткань, крапива, лен.

Внимание! Не рекомендуются сильнорастяжимые (трикотажное полотно), а также тонкие и прозрачные материалы (шифон, органза, эластичное кружево). Также не рекомендуется материал с направленным ворсом и рисунком.

Топ на фото выполнен из сорочечного хлопка. Материал умеренно плотный, пластичный, мягкий, формодержащий. По составу из натуральных волокон: 100% хлопок. Плотность: 140 г/м².

Подкладка топа выполнена из основного материала.

РАСХОД

1. Основной материал при ширине 140 см для раскроя в одном направлении, метры:

Рост, см	Размер							
	34	36	38	40	42	44-46	48-50	52
1 (154-160)	1,45	1,55	1,6	1,7	1,8	1,85	1,9	1,9
2 (162-168)	1,5	1,65	1,7	1,8	1,9	1,95	1,95	2
3 (170-176)	1,6	1,8	1,8	1,95	2	2	2,05	2,05
4 (178-184)	1,65	1,9	1,9	2,05	2,05	2,1	2,15	2,15

ВАЖНО! При покупке учитывайте, что материал может дать усадку, поэтому берите с запасом 5%.

2. Лента клеевая нитепрошивная по косой, усиленная строчкой, шириной 1,5 см – 1,2 м.

3. Потайная молния длиной 50-60 см – 1 шт.

4. Пришивной крючок и петля размером S1 – 1 шт.

5. Нитки в тон материала – 1 катушка для швейной машинки.

ОБОРУДОВАНИЕ И ПРИСПОСОБЛЕНИЯ

- швейная машинка для соединения деталей;
- лапка на швейную машинку с ограничителем (по желанию);
- лапка на швейную машинку для притачивания потайной молнии;
- лапка однорожковая на швейную машинку.

ДЕТАЛИ КРОЯ

1. Из основного материала:

- верхняя часть переда – 2 детали со сгибом;
- верхняя часть спинки – 4 детали;
- нижняя часть переда – 1 деталь со сгибом;
- нижняя часть спинки – 2 детали;
- подкладка нижней части переда – 1 деталь со сгибом;
- подкладка нижней части спинки – 2 детали.

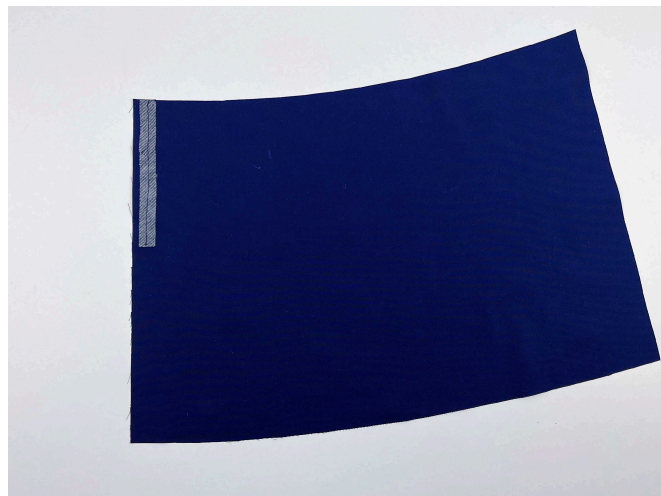
ВАЖНО! Не забудьте перенести все контрольные надсечки с выкройки на материал.

ПРИКЛЕИВАНИЕ КЛЕЕВОЙ КРОМКИ

Перед приклеиванием клеевой кромкой рекомендуется проклеить отдельный отрез основного материала. Также важно проверить настройки утюга: температуру, подачу пара и время выдержки, необходимое для приклеивания клеевой кромки.

Для приклеивания клеевой кромки сложите основную деталь (или участок на основной детали) изнаночной стороной к клеевой стороне кромки и приутюжьте. Не растягивайте ткань утюгом! Движения должны быть припечатывающими: прижмите утюгом ткань, выдержите несколько секунд, затем переместите утюг на следующий участок детали. Можно использовать хлопковый проутюжильник, чтобы не испачкать утюг.

Оставьте деталь на ровной, жесткой поверхности на 15 минут для остывания и полного приклеивания.



Проклеить косой клеевой кромкой:

- вдоль среднего среза на участке притачивания молнии на деталях верхней и нижней частей спинки.