

ОТ СОЗДАТЕЛЬНИЦЫ БРЕНДА VIKISEWS®



В 2016 году, создавая свои первые лекала и инструкции, я просто хотела разобраться с теми трудностями, с которыми сама сталкивалась в начале своего швейного пути. Мне не хватало стильных выкроек с хорошей посадкой и понятной технологией пошива. Так шаг за шагом появился VIKISEWS — бренд, который помогает тем, кто шьёт красивую и актуальную одежду своими руками.



Каждая наша инструкция — результат тщательной работы команды. Пусть они способствуют развитию вашего хобби. А может даже помогут превратить его в дело жизни. Получайте удовольствие от процесса и создавайте продуманный стильный гардероб.

Если возникнут вопросы, напишите нам на почту: info@vikisews.com



О МОДЕЛИ ЭЛЬМИРА

Выкройка платья малого объема, прилегающего силуэта. Платье на притачной подкладке. По средним швам переда и спинки, боковым швам выполнена сборка. По переду платья фигурная кокетка с застежкой на навесную петлю и пуговицу. Вырез горловины фигурный, комбинированный. Рукава длинные, втачные, малого объема. По окату рукавов заложены складки. Длина платья выше колен.



ПЕРЕД ПРИМЕНЕНИЕМ ПРОЧИТЕ

Запрещается:

1. Передавать и перепродавать выкройки и инструкции Vikisews третьим лицам
2. Выкладывать выкройки и инструкции Vikisews в открытый доступ

*В соответствии с ч. 1 ст. 1252, ст. 1301 ГК РФ несоблюдение указанных правил является нарушением действующего законодательства в области авторского права и влечёт ответственность нарушителя. Незаконное использование или распространение будет преследоваться в соответствии с законодательством РФ

Разрешается:

1. Шить одежду для себя и своих близких по выкройкам Vikisews
2. Шить одежду для клиентов на заказ по выкройкам Vikisews
3. Шить коллекции для своего бренда по выкройкам Vikisews

ПРИБАВКИ НА СВОБОДУ ОБЛЕГАННЯ В ПОЛНОЇ ВЕЛИЧИНЕ

Прибавка по груди, см	Прибавка по талии, см	Прибавка по бедрам, см	Прибавка к обхвату плеча, см
от -7 до -9	от -2,4 до -2,8	от -4,9 до -5	от 0,5 до 3,4

ДЛИНА ИЗДЕЛИЯ, ДЛИНА РУКАВА

Рост, см	Длина изделия, см	Длина рукава, см
1 (154-160)	68,9-72,5	62,9-66,8
2 (162-168)	71,4-75	64,7-68,6
3 (170-176)	73,9-77,5	66,7-70,5
4 (178-184)	76,4-80	68,8-72,4

КАКОЙ МАТЕРИАЛ ВЫБРАТЬ?

Для пошива платья подойдут мягкие, растяжимые, средней плотности трикотажные полотна из натуральных, искусственных, смешанных и синтетических волокон.

Рекомендуются следующие виды материалов: трикотаж, вискозный трикотаж, вискозная кулирка, бифлекс, джерси средней плотности. Коэффициент растяжимости от 1,5 до 2.

Коэффициент растяжимости материала можно определить самостоятельно. Для этого по ширине материала отметьте участок 10 см, приложите к линейке и растяните. Полученную величину разделите на 10.

Внимание! При пошиве платья рекомендуем использовать только эластичные материалы с хорошим восстановлением формы после растяжения.

Платье на фото выполнено из трикотажного полотна. Материал умеренно плотный, мягкий, растяжимый. По составу: 100% полиэстер. Плотность полотна 200г/м².

Подкладка платья выполнена из трикотажного полотна. По составу: 100% полиэстер. Плотность полотна 200г/м².

РАСХОД

1. Основной материал при ширине 140 см для раскроя в одном направлении, метры:

Рост, см	Размер					
	34-36	38-42	44	46	48-50	52
1 (154-160)	1,35	1,4	1,7	1,75	1,75	1,75
2 (162-168)	1,4	1,45	1,75	1,75	1,8	1,8
3 (170-176)	1,45	1,5	1,8	1,8	1,8	1,85
4 (178-184)	1,5	1,5	1,8	1,85	1,85	1,85

2. Подкладочный материал при ширине 140 см, для раскроя в одном направлении, метры:

Рост, см	Размер				
	34	36-38	40-46	48	50-52
1 (154-160)	0,75	0,8	0,8	0,8	0,8
2 (162-168)	0,8	0,8	0,8	0,85	0,85
3 (170-176)	0,8	0,8	0,85	0,85	0,85
4 (178-184)	0,85	0,85	0,85	0,85	0,9

ВАЖНО! При покупке учитывайте, что материал может дать усадку, поэтому берите с запасом 5%.

3. Дополнительный материал (сетка, фатин) для подокатника рукава при ширине 140 см для всех ростов и размеров – 0,65 м.
4. Силиконовая лента шириной 6 мм – 0,78-0,91 м в зависимости от размера.
5. Эластичная тесьма (шляпная резинка) диаметром 2 мм – 0,03 м.
6. Пуговица диаметром 0,7-1 см – 1 шт.
7. Нитки в тон материала – 5 катушек (1 катушка на швейную машинку + 4 катушки на оверлок).

ОБОРУДОВАНИЕ И ПРИСПОСОБЛЕНИЯ

- швейная машинка для соединения деталей;
- оверлок для обметывания припусков швов. Можно заменить эластичной псевдооверлочной строчкой или строчкой «зигзаг» на бытовой швейной машинке (ширина оверлочной строчки или зигзага 2-3 мм, длина стежка 2,5 мм);
- лапка на швейную машинку с ограничителем (по желанию).

ВАЖНО! При работе с трикотажем рекомендуется пользоваться специальными иглами для шитья трикотажа (например: STRETCH, SUPER STRETCH, JERSEY и пр.). У них шаровидное острие иглы, которое при шитье раздвигает петли трикотажа и не пробивает нитки.

ДЕТАЛИ КРОЯ

1. Из основного материала:

- перед – 2 детали;
- спинка – 2 детали;
- рукав – 2 детали;
- кокетка переда – 2 детали.

Также из основного материала необходимо раскроить:

- 2 полоски (детали бейки) шириной 3,5-4 см и длиной, равной длине подокатника в готовом виде + 2 см.

2. Из подкладочного материала:

- подкладка переда – 2 детали;
- подкладка спинки – 2 детали;
- подкладка кокетки переда – 2 детали.

3. Из дополнительного материала:

- подокатник – 2 детали.

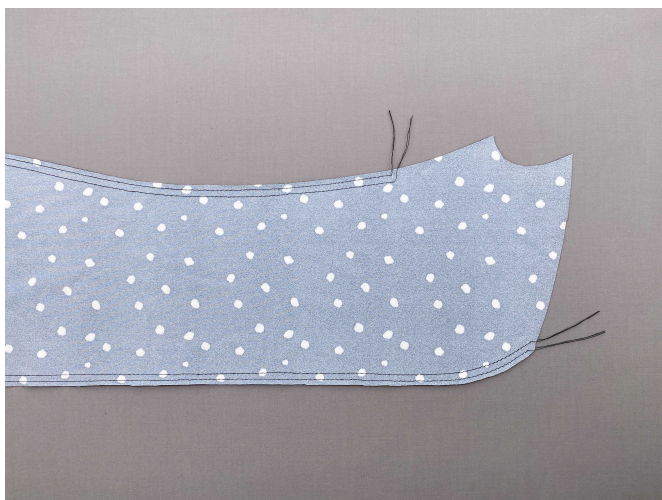
ВАЖНО! Не забудьте перенести все контрольные надсечки с выкройки на материал.

ПРИПУСКИ

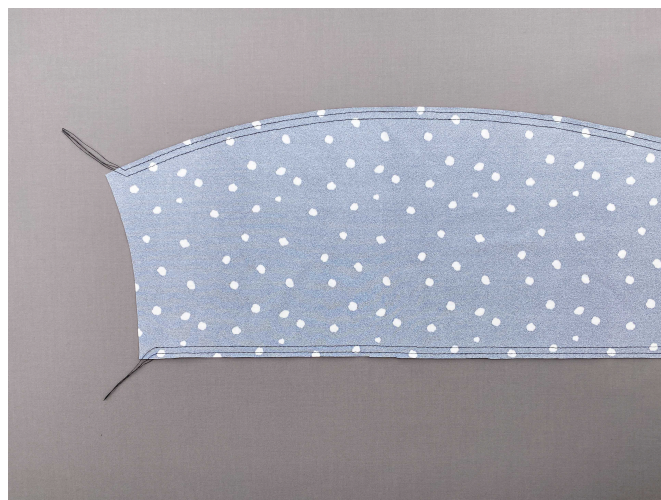
Детали выкройки уже включают в себя припуски:

- по линии низа изделия – 2 см;
- по линии низа рукавов – 2 см;
- по всем остальным срезам - 1 см.

Учитывайте это при раскладке деталей на материале.



1. На деталях переда проложить на швейной машинке два ряда параллельных строчек на расстоянии 5 и 8 мм от среднего и бокового срезов, длиной стежка 4 мм. Закрепки не выполнять.



2. На деталях спинки проложить на швейной машинке два ряда параллельных строчек на расстоянии 5 и 8 мм от среднего и бокового срезов, длиной стежка 4 мм. Закрепки не выполнять.



3. Выполнить сборку на деталях переда и спинки, потянув одновременно за обе нижние (шпульные) нити.

Собранная часть должна быть равна длине, указанной на лекалах.