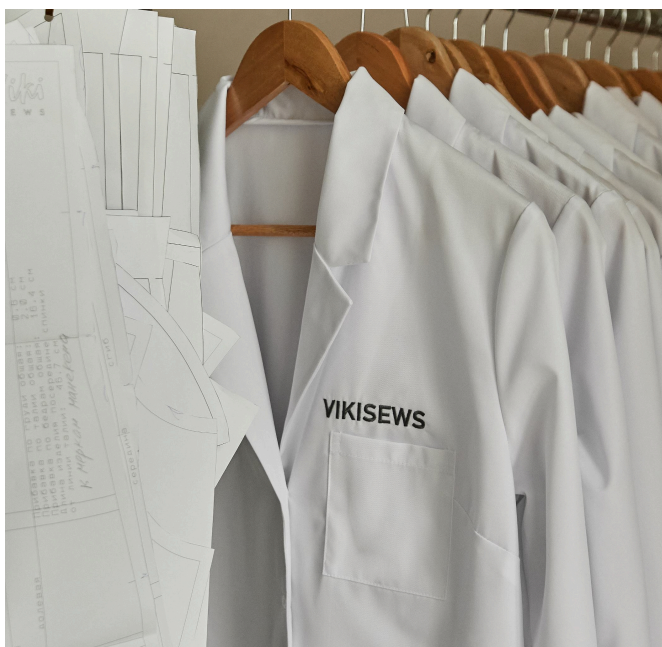


ОТ СОЗДАТЕЛЬНИЦЫ БРЕНДА VIKISEWS®



В 2016 году, создавая свои первые лекала и инструкции, я просто хотела разобраться с теми трудностями, с которыми сама сталкивалась в начале своего швейного пути. Мне не хватало стильных выкроек с хорошей посадкой и понятной технологией пошива. Так шаг за шагом появился VIKISEWS — бренд, который помогает тем, кто шьёт красивую и актуальную одежду своими руками.



Каждая наша инструкция — результат тщательной работы команды. Пусть они способствуют развитию вашего хобби. А может даже помогут превратить его в дело жизни. Получайте удовольствие от процесса и создавайте продуманный стильный гардероб.

Если возникнут вопросы, напишите нам на почту: info@vikisews.com



О МОДЕЛИ ЕСЕНИЯ

Выкройка платья малого объема, прилегающего силуэта. Платье двуслойное. Верхний слой из прозрачной трикотажной сетки. По боковым швам на уровне груди и талии сборка. Вырез горловины переда и спинки глубокий, формы округлое каре, оформлен драпировкой. На плечах длинные декоративные воланы. Длина платья до щиколотки.



ПЕРЕД ПРИМЕНЕНИЕМ ПРОЧИТЕ

Запрещается:

1. Передавать и перепродавать выкройки и инструкции Vikisews третьим лицам
2. Выкладывать выкройки и инструкции Vikisews в открытый доступ

*В соответствии с ч. 1 ст. 1252, ст. 1301 ГК РФ несоблюдение указанных правил является нарушением действующего законодательства в области авторского права и влечёт ответственность нарушителя. Незаконное использование или распространение будет преследоваться в соответствии с законодательством РФ

Разрешается:

1. Шить одежду для себя и своих близких по выкройкам Vikisews
2. Шить одежду для клиентов на заказ по выкройкам Vikisews
3. Шить коллекции для своего бренда по выкройкам Vikisews

ПРИБАВКИ НА СВОБОДУ ОБЛЕГАННЯ В ПОЛНОЙ ВЕЛИЧИНЕ

Прибавка по груди, см	Прибавка по талии, см	Прибавка по бедрам, см
от -2,6 до -3,3	от -2 до -4,3	от -0,5 до 1,8

ДЛИНА ИЗДЕЛИЯ

Рост, см	Длина изделия по спинке от талии, см
1 (154-160)	89,1
2 (162-168)	92,1
3 (170-176)	95,1
4 (178-184)	98,1

КАКОЙ МАТЕРИАЛ ВЫБРАТЬ?

Для пошива платья подойдут мягкие, растяжимые, средней плотности трикотажные полотна из натуральных, искусственных, смешанных и синтетических волокон.

Рекомендуются следующие виды материалов: трикотажная сетка, вискозный трикотаж, вискозная кулирка. Коэффициент растяжимости от 1,5 до 2.

Коэффициент растяжимости материала можно определить самостоятельно. Для этого по ширине материала отметьте участок 10 см, приложите к линейке и растяните. Полученную величину разделите на 10.

Платье на фото выполнено из трикотажной сетки. Материал мягкий, растяжимый. По составу из смешанных волокон: 95% п/э + 5% эластан. Плотность: 90 г/м².

Подкладка по составу: 95% вискоза + 5% эластан. Плотность: 140 г/м².

РАСХОД

1. Основной материал при ширине 140 см для раскроя в одном направлении, метры:

Рост, см	Размер									
	34	36	38	40	42	44	46	48	50	52
1 (154-160)	2,15	2,2	2,2	2,3	2,35	2,85	3	3,05	3,1	3,1
2 (162-168)	2,2	2,25	2,25	2,4	2,45	2,9	3,1	3,15	3,2	3,2
3 (170-176)	2,3	2,3	2,3	2,5	2,55	3	3,2	3,2	3,3	3,3
4 (178-184)	2,35	2,4	2,4	2,55	2,6	3,05	3,25	3,3	3,35	3,35

2. Подкладочный материал при ширине 140 см, для всех размеров, метры:

Рост, см	Размер								
	34-36	38	40	42	44	46	48	50	52
1 (154-160)	1,3	1,45	1,6	1,75	1,9	2	2,1	2,45	2,45
2 (162-168)	1,35	1,5	1,65	1,8	1,95	2,1	2,15	2,5	2,55
3 (170-176)	1,4	1,55	1,7	1,85	2	2,15	2,2	2,6	2,6
4 (178-184)	1,4	1,6	1,75	1,9	2,05	2,2	2,3	2,7	2,7

ВАЖНО! При покупке учитывайте, что материал может дать усадку, поэтому берите с запасом 5%.

3. Силиконовая лента шириной 6 мм – 1,03-1,41м, в зависимости от размера.

4. Нитки в тон материала – 5 катушек (1 катушка на швейную машинку + 4 катушки на оверлок).

ОБОРУДОВАНИЕ И ПРИСПОСОБЛЕНИЯ

- швейная машинка для соединения деталей;
- оверлок для стачивания и обметывания припусков швов. Можно заменить эластичной псевдооверлочной строчкой или строчкой «зигзаг» на бытовой швейной машинке (ширина оверлочной строчки или зигзага 2-3 мм, длина стежка 2,5 мм);
- лапка на швейную машинку с ограничителем (по желанию).

ВАЖНО! При работе с трикотажем рекомендуется пользоваться специальными иглами для шитья трикотажа (например: STRETCH, SUPER STRETCH, JERSEY и пр.). У них шаровидное острие иглы, которое при шитье раздвигает петли трикотажа и не пробивает нитки.

ДЕТАЛИ КРОЯ

1. Из основного материала:

- перед – 1 деталь со сгибом;
- спинка – 2 детали;
- драпировка переда – 1 деталь;
- драпировка спинки – 1 деталь;
- волан – 4 детали.

2. Из подкладочного материала:

- подкладка переда – 1 деталь со сгибом;
- подкладка спинки – 2 детали.

ВАЖНО! Не забудьте перенести все контрольные надсечки с выкройки на материал.

ПРИПУСКИ

Детали выкройки уже включают в себя припуски по всем срезам – 1 см.

ВАЖНО! Низ изделия, внутренний и внешний срезы воланов и нижний срез драпировки – без припусков на обработку (с открытым срезом по модели).

Учитывайте это при раскладке деталей на материале.



1. На детали переда вдоль боковых срезов, на деталях спинки вдоль средних и боковых срезов проложить на швейной машинке два ряда параллельных строчек на расстоянии 5 и 8 мм от среза, длиной стежка 4 мм. Закрепки не выполнять.



2. На детали подкладки переда вдоль боковых срезов на участке от среза проймы до контрольной надсечки проложить на швейной машинке два ряда параллельных строчек на расстоянии 5 и 8 мм от среза, длиной стежка 4 мм. Закрепки не выполнять.



3. Сложить детали переда и спинки лицевыми сторонами внутрь. Уравнять плечевые срезы, сколоть булавками. Стачать на оверлоке, стачивающе-обметочную строчку проложить со стороны детали спинки.

Данная операция и все аналогичные последующие выполняются на 4-ниточном оверлоке. Заменить оверлок можно эластичной строчкой или строчкой «зигзаг» на швейной машинке.

Важно! Детали выкройки включают в себя припуски по всем срезам 1 см. Так как строчка оверлока имеет ширину 7 мм, необходимо срезать 3 мм от среза (либо перед стачиванием, либо на самом оверлоке).



4. Сложить детали подкладки переда и подкладки спинки лицевыми сторонами внутрь. Уравнять плечевые срезы, сколоть булавками. Стачать на оверлоке, стачивающе-обметочную строчку проложить со стороны детали подкладки переда.