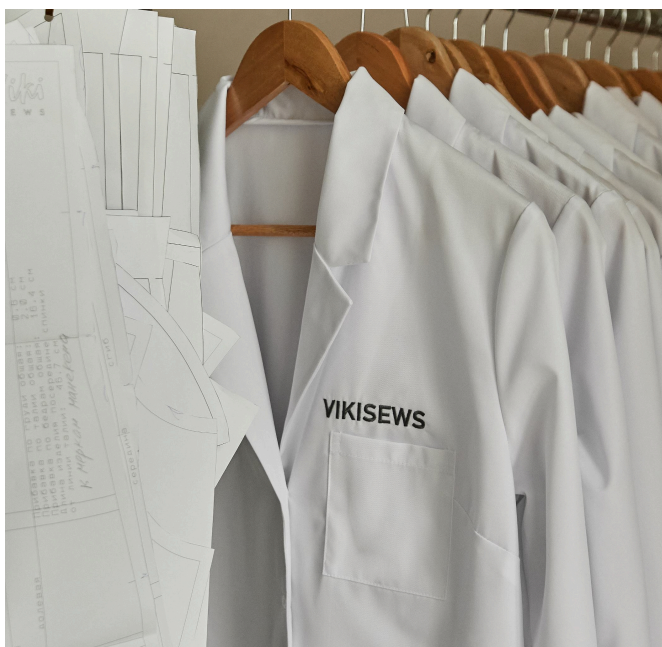


# ОТ СОЗДАТЕЛЬНИЦЫ БРЕНДА VIKISEWS®

---

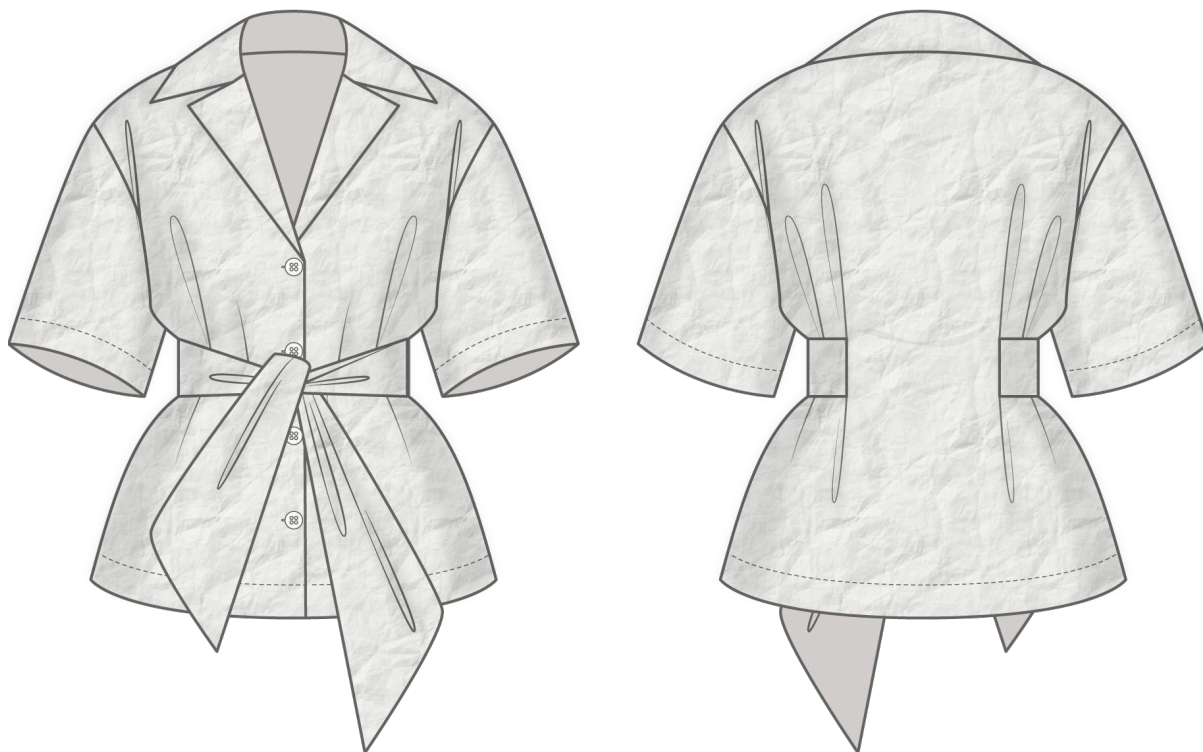


В 2016 году, создавая свои первые лекала и инструкции, я просто хотела разобраться с теми трудностями, с которыми сама сталкивалась в начале своего швейного пути. Мне не хватало стильных выкроек с хорошей посадкой и понятной технологией пошива. Так шаг за шагом появился VIKISEWS — бренд, который помогает тем, кто шьёт красивую и актуальную одежду своими руками.



Каждая наша инструкция — результат тщательной работы команды. Пусть они способствуют развитию вашего хобби. А может даже помогут превратить его в дело жизни. Получайте удовольствие от процесса и создавайте продуманный стильный гардероб.

Если возникнут вопросы, напишите нам на почту: [info@vikisews.com](mailto:info@vikisews.com)



## О МОДЕЛИ КАМАЛА

---

Выкройка блузки умеренного объема, прямого силуэта. На спинке по линии талии расположены вытачки-складки, в которые втачаны концы пояса. Воротник отложной с лацканами пиджачного типа. Линия плеча спущена, пройма занижена. Рукава втачные, короткие. Застежка центральная на обметанные петли и пуговицы. Длина блузки до линии бедер.



## ПЕРЕД ПРИМЕНЕНИЕМ ПРОЧИТЕ

---

### Запрещается:

1. Передавать и перепродавать выкройки и инструкции Vikisews третьим лицам
2. Выкладывать выкройки и инструкции Vikisews в открытый доступ

\*В соответствии с ч. 1 ст. 1252, ст. 1301 ГК РФ несоблюдение указанных правил является нарушением действующего законодательства в области авторского права и влечёт ответственность нарушителя. Незаконное использование или распространение будет преследоваться в соответствии с законодательством РФ

### Разрешается:

1. Шить одежду для себя и своих близких по выкройкам Vikisews
2. Шить одежду для клиентов на заказ по выкройкам Vikisews
3. Шить коллекции для своего бренда по выкройкам Vikisews

## ПРИБАВКИ НА СВОБОДУ ОБЛЕГАННЯ В ПОЛНОЙ ВЕЛИЧИНЕ

Прибавка по груди, см	Прибавка по талии, см	Прибавка по бедрам, см	Прибавка к обхвату плеча общая, см
22,3 – 25,1	37,8 – 39,4	31,6 – 21,7	9,1 – 15,1

## ДЛИНА ИЗДЕЛИЯ, ДЛИНА РУКАВА

Рост, см	Длина изделия по спинке, см	Длина рукава с шириной плеча, см
1 (154-160)	55-58,3	35,9-42,6
2 (162-168)	59-62,4	38,4-45,1
3 (170-176)	63-66,3	40,6-47,3
4 (178-184)	67-70,3	42,9-49,5

## КАКОЙ МАТЕРИАЛ ВЫБРАТЬ?

Для пошива блузки подойдут умеренно плотные, формодержащие, нерастяжимые, непрозрачные материалы.

По волокнистому составу материал может быть с содержанием натуральных (шелк, хлопок, лен), искусственных (вискоза), смешанных (хлопок + вискоза, лен + вискоза и пр.) и синтетических волокон (полиэстер).

Рекомендуются следующие виды материалов: фактурный хлопок, сорочечный хлопок, лен.

**Внимание!** Не рекомендуются сильнорастяжимые (трикотажное полотно) и тонкие прозрачные материалы (шифон, органза, эластичное кружево).

Блузка на фото выполнена из хлопка. Материал средней плотности, нерастяжимый, формодержащий. По составу из смешанных волокон: хлопок 50%, лен 30%, полиамид 20%. Плотность: 140 г/м<sup>2</sup>.

# РАСХОД

1. Основной материал при ширине 140 см для раскроя в одном направлении, метры:

Рост, см	Размер									
	34	36	38	40	42	44	46	48	50	52
1 (154-160)	1,4	1,45	1,45	1,5	1,75	1,8	1,85	1,85	1,9	1,95
2 (162-168)	1,45	1,5	1,55	1,6	1,8	1,85	1,9	1,95	1,95	2
3 (170-176)	1,5	1,55	1,6	1,65	1,85	1,9	1,95	2	2,05	2,05
4 (178-184)	1,55	1,6	1,65	1,7	1,95	1,95	2	2,05	2,1	2,15

**ВАЖНО!** При покупке учитывайте, что материал может дать усадку, поэтому берите с запасом 5%.

2. Тонкий дублерин на трикотажной или тканевой основе при ширине 140 см, метры:

Рост, см	Размер					
	34-36	38-40	42	44-48	50	52
1 (154-160)	0,7	0,7	0,7	0,7	0,75	0,75
2 (162-168)	0,7	0,75	0,75	0,75	0,75	0,8
3 (170-176)	0,75	0,75	0,8	0,8	0,8	0,8
4 (178-184)	0,8	0,8	0,8	0,85	0,85	0,85

3. Кромка клеевая нитепрошивная по косой, усиленная строчкой, шириной 1 см – 1,94 – 2,51 м в зависимости от размера.

4. Пуговица диаметром 1,5 см – 4 шт.

5. Нитки в тон материала – 5 катушек (1 катушка на швейную машинку + 4 катушки на оверлок).

## ОБОРУДОВАНИЕ И ПРИСПОСОБЛЕНИЯ

- швейная машинка для соединения деталей;
- оверлок для стачивания и обметывания припусков швов. Можно заменить эластичной псевдооверлочной строчкой или строчкой «зигзаг» на бытовой швейной машинке (ширина оверлочной строчки или зигзага 2-3 мм, длина стежка 2,5 мм);
- лапка на швейную машинку с ограничителем (по желанию);
- лапка на швейную машинку для обметывания петель.

# ДЕТАЛИ КРОЯ

## 1. Из основного материала:

- полочка – 2 детали;
- спинка – 1 деталь со сгибом;
- рукав – 2 детали;
- верхний воротник – 1 деталь;
- нижний воротник – 1 деталь;
- подборт – 2 детали;
- обтачка горловины спинки – 1 деталь;
- пояс – 2 детали.

**ВАЖНО!** Не забудьте перенести все контрольные надсечки с выкройки на материал.

## 2. Из дублерина:

- подборт;
- верхний воротник;
- обтачка.

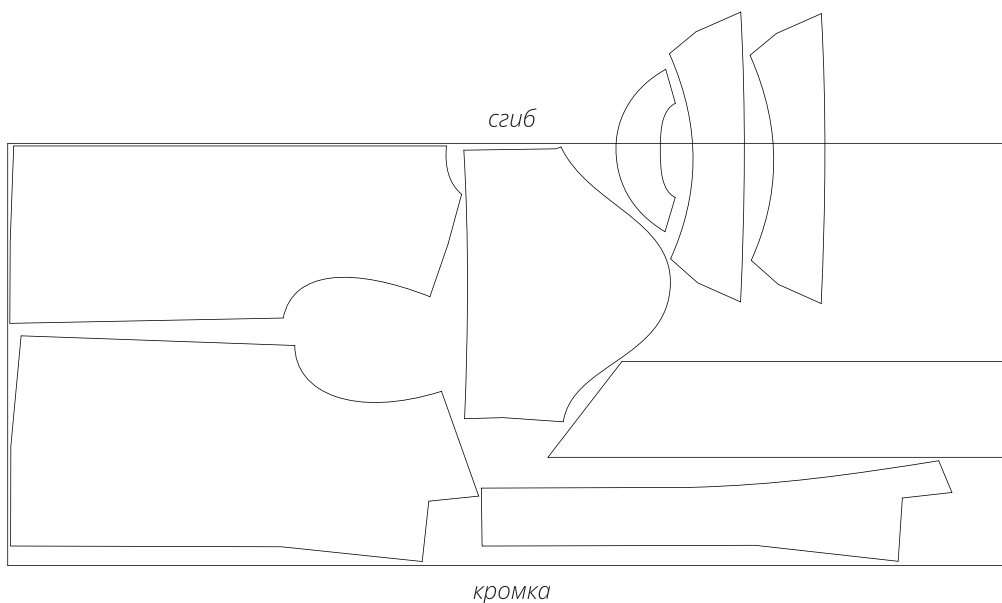
# ПРИПУСКИ

Детали выкройки уже включают в себя припуски:

- по линии низа изделия – 4 см;
- по линии низа рукавов – 4 см;
- по всем остальным срезам - 1 см.

Учитывайте это при раскладке деталей на материале.

План раскладки выкройки на основном материале шириной 140 см для раскроя в сгиб для 34-40 размеров для всех ростов с учетом направления рисунка



**Внимание!** Детали верхнего воротника, нижнего воротника и обтачки выкраивается в разворот на оставшемся отрезе материала в единственном экземпляре.

## ДУБЛИРОВАНИЕ ОСНОВНЫХ ДЕТАЛЕЙ ИЗДЕЛИЯ

Перед дублированием основных деталей изделия рекомендуем проверить и продублировать дублирином и клеевой кромкой отдельный отрез основного материала. Также важно проверить настройки утюга: температуру, подачу пара (возможно ли дублирование исходного материала с паром) и время выдержки, необходимое для приклеивания клеевого материала к основе.

Для дублирования сложите основную деталь (или участок на основной детали) изнаночной стороной к клеевой стороне детали из дублирина и приутюжьте. Не растягивайте ткань утюгом! Движения должны быть припечатывающими: прижмите утюгом ткань, выдержите несколько секунд, затем переместите утюг на следующий участок детали. Можно использовать хлопковый проутюжильник, чтобы не испачкать утюг.

Оставьте деталь на ровной, жесткой поверхности на 15 минут для остывания и полного приклеивания.



### Продублировать детали полностью:

- верхний воротник – 1 деталь;
- обтачка горловины спинки – 1 деталь;
- подборт – 2 детали.



### Проклеить косой клеевой кромкой:

- вдоль среза горловины на деталях полочки;
- вдоль края борта на деталях полочки;
- вдоль среза горловины на детали спинки.