

ОТ СОЗДАТЕЛЬНИЦЫ БРЕНДА VIKISEWS®



В 2016 году, создавая свои первые лекала и инструкции, я просто хотела разобраться с теми трудностями, с которыми сама сталкивалась в начале своего швейного пути. Мне не хватало стильных выкроек с хорошей посадкой и понятной технологией пошива. Так шаг за шагом появился VIKISEWS — бренд, который помогает тем, кто шьёт красивую и актуальную одежду своими руками.



Каждая наша инструкция — результат тщательной работы команды. Пусть они способствуют развитию вашего хобби. А может даже помогут превратить его в дело жизни. Получайте удовольствие от процесса и создавайте продуманный стильный гардероб.

Если возникнут вопросы, напишите нам на почту: info@vikisews.com



О МОДЕЛИ РУШАНА

Выкройка блузки умеренного объема, приталенного силуэта. Блузка отрезная по линии талии с притачным поясом по переду. На детали переда по линии талии и горловине сборка. Воротник-стойка с застежкой на бельевые крючки и петли по спинке. Рукав короткий, умеренного объема. Низ рукава обработан бельевой резинкой. Спинка со средним швом и разрезом в верхней части. Низ спинки обработан бельевой резинкой. Нижний край пояса оформлен баской. По переду баска внахлест. Застежка пояса и баски на потайную молнию в среднем шве. Длина изделия до линии бедер.



ПЕРЕД ПРИМЕНЕНИЕМ ПРОЧИТЕ

Запрещается:

1. Передавать и перепродавать выкройки и инструкции Vikisews третьим лицам
2. Выкладывать выкройки и инструкции Vikisews в открытый доступ

*В соответствии с ч. 1 ст. 1252, ст. 1301 ГК РФ несоблюдение указанных правил является нарушением действующего законодательства в области авторского права и влечёт ответственность нарушителя. Незаконное использование или распространение будет преследоваться в соответствии с законодательством РФ

Разрешается:

1. Шить одежду для себя и своих близких по выкройкам Vikisews
2. Шить одежду для клиентов на заказ по выкройкам Vikisews
3. Шить коллекции для своего бренда по выкройкам Vikisews

ПРИБАВКИ НА СВОБОДУ ОБЛЕГАННЯ В ПОЛНОЙ ВЕЛИЧИНЕ

Прибавка по груди, см	Прибавка по талии, см	Прибавка по бедрам (условно), см	Прибавка к обхвату плеча, см
30,3 – 28,5	0,5	16,3 – 24,5	9,9 – 10,8

ДЛИНА ИЗДЕЛИЯ, ДЛИНА РУКАВА

Рост, см	Длина изделия по середине спинки от талии, см	Длина рукава с шириной плеча, см
1 (154-160)	18,8 – 18,7	
2 (162-168)	20,8 – 19,3	22,8 – 27,9
3 (170-176)	22,8 – 20,5	
4 (178-184)	24,8 – 22,5	

КАКОЙ МАТЕРИАЛ ВЫБРАТЬ?

Для пошива блузки подойдут материалы плательно-блузочной группы, обладающие следующими свойствами:

- тонкие, пластичные, мягкие, нерастяжимые или малорастяжимые, прозрачные, полупрозрачные или не прозрачные, двусторонние;

По волокнистому составу материал может быть, с содержанием натуральных (шелк, хлопок); искусственных (вискоза); смешанных (хлопок + шелк, хлопок + вискоза, шелк + вискоза и пр.) и синтетических волокон (полиэстер, полиэстер + эластан).

Рекомендуются следующие виды материалов: шифон, крепдешин, шелк тонкий натуральный или синтетический.

В качестве дублирующего материала рекомендуется использовать мягкую корсетную сетку или органзу.

Внимание! Не рекомендуются сильно растяжимые (трикотажное полотно), плотные сухие материалы.

Блузка на фото выполнена из блузочного шифона. Материал тонкий, пластичный, мягкий, не растяжимый. По составу: 100% шелк.

РАСХОД

1. Основной материал при ширине 140 см для раскроя в одном направлении, метры:

Рост, см	Размер								
	34	36-38	40	42	44	46	48	50	52
1 (154-160)	1,25	1,3	1,3	1,35	1,4	1,45	1,5	1,6	1,65
2 (162-168)	1,3	1,35	1,35	1,4	1,45	1,5	1,55	1,6	1,7
3 (170-176)	1,35	1,4	1,4	1,45	1,5	1,55	1,6	1,65	1,75
4 (178-184)	1,45	1,45	1,5	1,55	1,6	1,65	1,65	1,75	1,8

2. Дублирующий материал (мягкая корсетная сетка, органза) при ширине 140 см для раскроя в одном направлении, метры:

ВАЖНО! При покупке учитывайте, что материал может дать усадку, поэтому берите с запасом 5%.

Размер	34-36	38-52
Расход	0,2	0,25

3. Потайная молния длиной 20-25 см для всех размеров и ростов – 1 шт.

4. Пришивной крючок и петля размером S1 – 4 шт.

5. Эластичная тесьма с фестом шириной 0,8-1 см – 80-100 см в зависимости от размера. Длина эластичной тесьмы указана на лекалах.

6. Нитки в тон материала – 5 катушек (1 катушка на швейную машинку + 4 катушки на оверлок).

ОБОРУДОВАНИЕ И ПРИСПОСОБЛЕНИЯ

- швейная машинка для соединения деталей;
- оверлок для обметывания припусков швов. Можно заменить эластичной псевдооверлочной строчкой или строчкой «зигзаг» на бытовой швейной машинке (ширина оверлочной строчки или зигзага 2-3 мм, длина стежка 2,5 мм);
- лапка на швейную машинку с ограничителем (по желанию);
- лапка на швейную машинку для притачивания потайной молнии;
- лапка однорожковая на швейную машинку для притачивания молнии.

ДЕТАЛИ КРОЯ

1. Из основного материала:

- перед – 1 деталь со сгибом;
- спинка – 2 детали;
- рукав – 2 детали;
- баска – 2 детали;
- стойка – 2 детали;
- пояс – 2 детали.

2. Из дублирующего материала:

- стойка – 2 детали;
- пояс – 2 детали.

ПРИПУСКИ

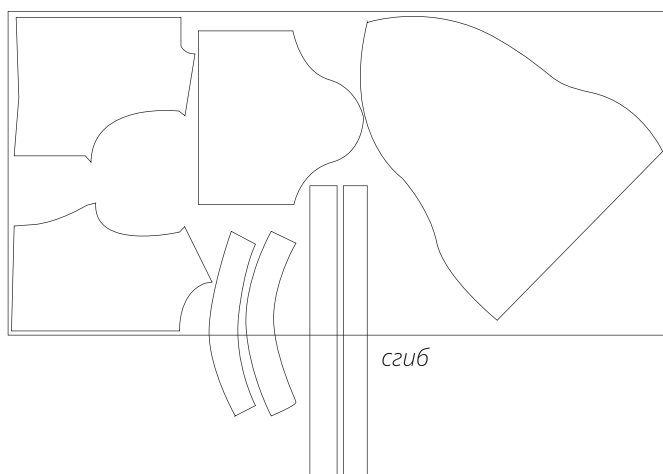
Детали выкройки уже включают в себя припуски:

- по среднему шву баски и пояса – 1,5 см.
- по всем остальным срезам – 1 см.

Учитывайте это при раскладке деталей на материале.

План раскладки выкройки на основном материале шириной 140 см для раскроя в сгиб для 34-44 размеров для 1-3 ростов с учетом направления рисунка, для 34-40 размеров для 4 роста с учетом направления

рисунка
кромка



Внимание! Детали стойки и пояса выкраиваются в разворот на оставшемся отрезе материала.

План раскладки выкройки на основном материале шириной 140 см для раскроя в разворот для 46-52 размеров для 1-3 ростов с учетом направления рисунка, для 42-52 размеров для 4 роста с учетом направления

рисунка
кромка



кромка



Продублировать детали полностью:

- стойка – 2 детали;
- пояс – 2 детали.



Для того чтобы продублировать детали изделия, необходимо раскроить из дублирующего материала детали. На детали стойки и пояса на изнаночную сторону приложить соответствующей детали из дублирующего материала. Приколоть булавками.



Приметать ручными стежками временного назначения, стежки проложить по периметру детали на расстоянии 5 мм от среза. Приутюжить строчки.