

# ОТ СОЗДАТЕЛЬНИЦЫ БРЕНДА VIKISEWS®

---

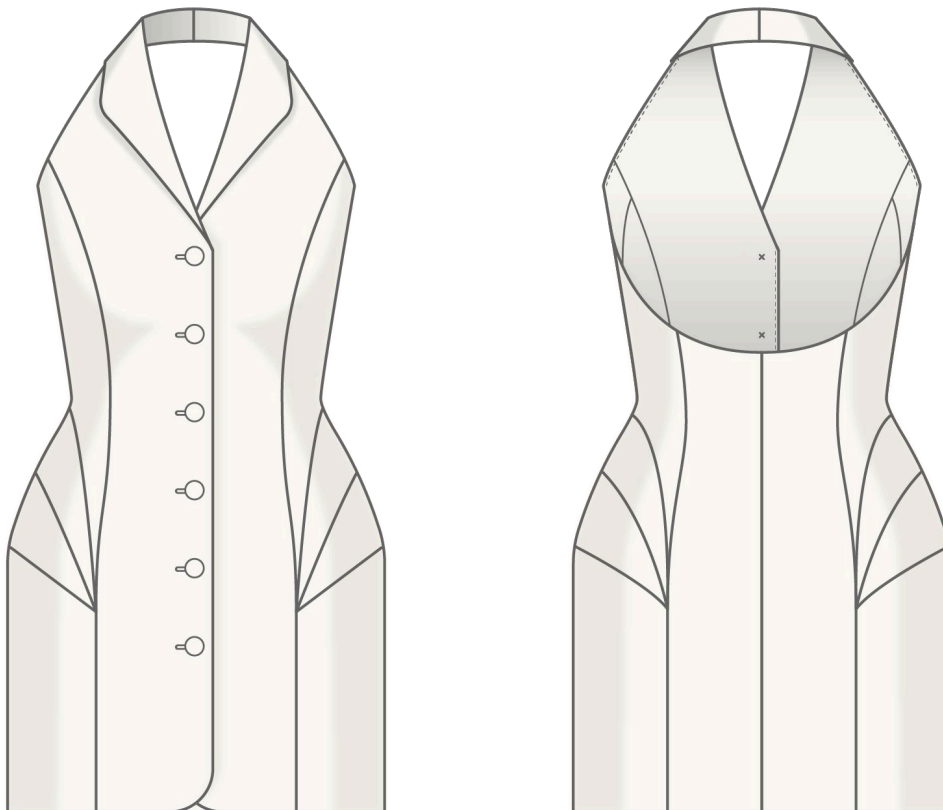


В 2016 году, создавая свои первые лекала и инструкции, я просто хотела разобраться с теми трудностями, с которыми сама сталкивалась в начале своего швейного пути. Мне не хватало стильных выкроек с хорошей посадкой и понятной технологией пошива. Так шаг за шагом появился VIKISEWS — бренд, который помогает тем, кто шьёт красивую и актуальную одежду своими руками.



Каждая наша инструкция — результат тщательной работы команды. Пусть они способствуют развитию вашего хобби. А может даже помогут превратить его в дело жизни. Получайте удовольствие от процесса и создавайте продуманный стильный гардероб.

Если возникнут вопросы, напишите нам на почту: [info@vikisews.com](mailto:info@vikisews.com)



## О МОДЕЛИ АЛЬБИНА

---

Выкройка платья малого объема, приталенного силуэта. По переду и спинке рельефы. Нижняя часть платья объемная, с отрезными составными бочками, усиленными бельевым поролоном. Воротник «апаш». По переду английская пройма, переходящая в открытую спинку. Застежка центральная, на обметанные петли и пуговицы. Длина изделия выше уровня колен.



## ПЕРЕД ПРИМЕНЕНИЕМ ПРОЧИТЕ

---

### Запрещается:

1. Передавать и перепродавать выкройки и инструкции Vikisews третьим лицам
2. Выкладывать выкройки и инструкции Vikisews в открытый доступ

\*В соответствии с ч. 1 ст. 1252, ст. 1301 ГК РФ несоблюдение указанных правил является нарушением действующего законодательства в области авторского права и влечёт ответственность нарушителя. Незаконное использование или распространение будет преследоваться в соответствии с законодательством РФ

### Разрешается:

1. Шить одежду для себя и своих близких по выкройкам Vikisews
2. Шить одежду для клиентов на заказ по выкройкам Vikisews
3. Шить коллекции для своего бренда по выкройкам Vikisews

# ПРИБАВКИ НА СВОБОДУ ОБЛЕГАННЯ В ПОЛНОЙ ВЕЛИЧИНЕ

Прибавка по груди (условно), см	Прибавка по талии, см	Прибавка по бедрам, см
от -3,8 до - 3,2	0,8 - 2	6,3 - 5,3

## ДЛИНА ИЗДЕЛИЯ

Рост, см	Длина изделия по середине спинки от талии, см
1 (154-160)	38,9 - 39,8
2 (162-168)	40,9 - 41,8
3 (170-176)	42,9 - 43,8
4 (178-184)	44,9 - 45,8

## КАКОЙ МАТЕРИАЛ ВЫБРАТЬ?

Для пошива платья подойдут умеренно плотные, держащие форму, нерастяжимые или малорастяжимые, непрозрачные материалы костюмной группы из натуральных, искусственных, смешанных или синтетических волокон.

Рекомендуются следующие виды материалов: костюмные, габардин, жаккард, деним.

Для подкладки изделия подойдут материалы подкладочной группы из натуральных (шелк), искусственных (вискоза) или синтетических волокон (полиэстер), а также смесовые материалы (вискоза + полиэстер, шелк + вискоза, вискоза + эластан).

**Внимание!** Не рекомендуются сильнорастяжимые (трикотажное полотно), мягкие, тонкие материалы и материалы с рыхлой структурой.

Платье на фото выполнено из костюмного материала. Материал умеренно плотный, пластичный, малорастяжимый. По составу из синтетических волокон: 87% полиэстер, 13% ацетат. Плотность: 325 гр/м<sup>2</sup>.

Подкладка по составу: 54% полиэстер, 46% вискоза. Плотность: 95гр г/м<sup>2</sup>.

# РАСХОД

1. Основной материал при ширине 140 см для раскроя в одном направлении, метры:

Рост, см	Размер						
	34	36	38	40-44	46	48	50-52
1 (154-160)	1,15	1,2	1,2	1,35	1,45	1,5	1,6
2 (162-168)	1,2	1,2	1,25	1,4	1,5	1,55	1,6
3 (170-176)	1,25	1,25	1,3	1,45	1,55	1,6	1,65
4 (178-184)	1,3	1,3	1,35	1,5	1,6	1,65	1,7

2. Подкладочный материал при ширине 140 см, для раскроя в одном направлении, метры:

Рост, см	Размер					
	34	36-38	40-42	44	46	48-52
1 (154-160)	0,5	0,55	0,65	0,65	0,7	0,7
2 (162-168)	0,5	0,55	0,65	0,7	0,7	0,75
3 (170-176)	0,55	0,6	0,7	0,7	0,7	0,75
4 (178-184)	0,55	0,6	0,7	0,75	0,75	0,8

**ВАЖНО!** При покупке учитывайте, что материал может дать усадку, поэтому берите с запасом 5%.

3. Бельевой поролон толщиной 3 мм для всех размеров и ростов – отрез 50x50 см.

4. Тонкий дублерин на трикотажной или тканевой основе при ширине 140 см для раскроя в одном направлении, метры:

Рост, см	Размер						
	34	36	38	40-44	46	48	50-52
1 (154-160)	1,15	1,2	1,2	1,35	1,45	1,5	1,6
2 (162-168)	1,2	1,2	1,25	1,4	1,5	1,55	1,6
3 (170-176)	1,25	1,25	1,3	1,45	1,55	1,6	1,65
4 (178-184)	1,3	1,3	1,35	1,5	1,6	1,65	1,7

5. Лента клеевая нитепрошивная по косой, усиленная строчкой, шириной 1,5 см – 3,3-3,8 м.

6. Пуговица диаметром 1,8-2 см – 6 шт.

7. Нитки в тон материала – 1 катушка на швейную машинку.

# ОБОРУДОВАНИЕ И ПРИСПОСОБЛЕНИЯ

---

- швейная машинка для соединения деталей;
- лапка на швейную машинку для обметывания петель;
- лапка на швейную машинку с ограничителем (по желанию).

## ДЕТАЛИ КРОЯ

---

### 1. Из основного материала:

- центральная часть полочки – 2 детали;
- верхняя боковая часть полочки – 2 детали;
- верхняя боковая часть спинки – 2 детали;
- верхний бочок – 2 детали;
- средний бочок – 2 детали;
- нижний бочок – 2 детали;
- центральная часть спинки – 2 детали;
- подборт – 2 детали;
- обтачка верхнего среза – 2 детали.

### 2. Из подкладочного материала:

- верхняя боковая часть полочки – 2 детали;
- верхняя боковая часть спинки – 2 детали;
- верхний бочок – 2 детали;
- средний бочок – 2 детали;
- нижний бочок – 2 детали;
- центральная часть спинки – 2 детали.

### 3. Из дополнительного материала (бельевой поролон):

- верхний бочок – 2 детали;
- средний бочок – 2 детали.

**ВАЖНО!** Не забудьте перенести все контрольные надсечки с выкройки на материал.

### 4. Из дублерина:

- центральная часть полочки – 2 детали;
- верхняя боковая часть полочки – 2 детали;
- верхняя боковая часть спинки – 2 детали;
- верхний бочок – 2 детали;
- средний бочок – 2 детали;
- нижний бочок – 2 детали;
- центральная часть спинки – 2 детали;
- подборт – 2 детали;
- обтачка верхнего среза – 2 детали.

## ПРИПУСКИ

---

Детали выкройки уже включают в себя припуски:

- по линии низа изделия – 4 см;
- по всем остальным срезам – 1 см.

Учитывайте это при раскладке деталей на материале.

## ДУБЛИРОВАНИЕ ОСНОВНЫХ ДЕТАЛЕЙ ИЗДЕЛИЯ

Перед дублированием основных деталей изделия рекомендуем проверить и продублировать дублирином и клеевой кромкой отдельный отрез основного материала. Также важно проверить настройки утюга: температуру, подачу пара (возможно ли дублирование исходного материала с паром) и время выдержки, необходимое для приклеивания клеевого материала к основе.

Для дублирования сложите основную деталь (или участок на основной детали) изнаночной стороной к клеевой стороне детали из дублирина и приутюжьте. Не растягивайте ткань утюгом! Движения должны быть припечатывающими: прижмите утюгом ткань, выдержите несколько секунд, затем переместите утюг на следующий участок детали. Можно использовать хлопковый проутюжильник, чтобы не испачкать утюг.

Оставьте деталь на ровной, жесткой поверхности на 15 минут для остывания и полного приклеивания.

Так как в жакете дублируются все детали кроя, то перед раскроем можно продублировать полностью отрез материала и потом выполнить раскрой деталей.



### Продублировать детали полностью:

- центральная часть полочки – 2 детали;
- верхняя боковая часть полочки – 2 детали;
- верхняя боковая часть спинки – 2 детали;
- верхний бочок – 2 детали;
- средний бочок – 2 детали;
- нижний бочок – 2 детали;
- центральная часть спинки – 2 детали;
- подборт – 2 детали;
- обтачка верхнего среза – 2 детали.

### Проклеить косой клеевой кромкой:

- вдоль верхнего среза на деталях центральной части полочки, верхней боковой части полочки, верхней боковой части спинки, центральной части спинки;
- вдоль края борта и среза отлета цельнокроеного воротника на деталях центральной части полочки.