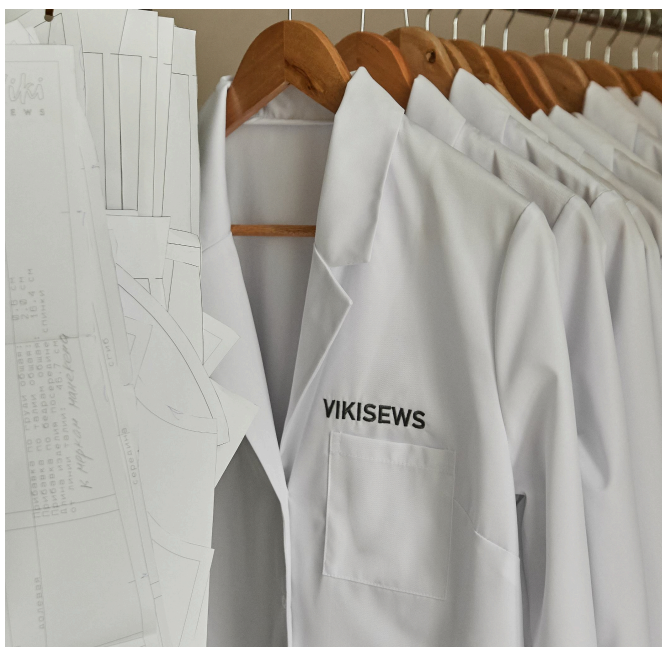


ОТ СОЗДАТЕЛЬНИЦЫ БРЕНДА VIKISEWS®

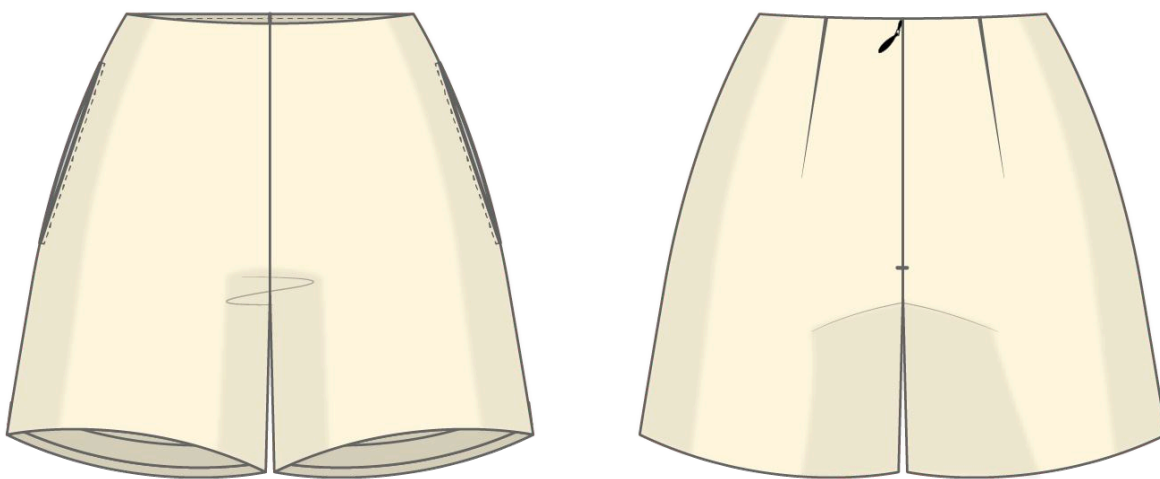


В 2016 году, создавая свои первые лекала и инструкции, я просто хотела разобраться с теми трудностями, с которыми сама сталкивалась в начале своего швейного пути. Мне не хватало стильных выкроек с хорошей посадкой и понятной технологией пошива. Так шаг за шагом появился VIKISEWS — бренд, который помогает тем, кто шьёт красивую и актуальную одежду своими руками.



Каждая наша инструкция — результат тщательной работы команды. Пусть они способствуют развитию вашего хобби. А может даже помогут превратить его в дело жизни. Получайте удовольствие от процесса и создавайте продуманный стильный гардероб.

Если возникнут вопросы, напишите нам на почту: info@vikisews.com



О МОДЕЛИ ФЛОРА

Выкройка шорт умеренного объема, расширенного к низу силуэта. На задних половинках талиевые вытачки. Верхний край обработан обтачкой. В боковых швах карманы. Застежка на потайную молнию в среднем шве задних половинок. Низ изделия обработан широким регилином. Длина шорт выше колен.



ПЕРЕД ПРИМЕНЕНИЕМ ПРОЧИТЕ

Запрещается:

1. Передавать и перепродавать выкройки и инструкции Vikisews третьим лицам
2. Выкладывать выкройки и инструкции Vikisews в открытый доступ

*В соответствии с ч. 1 ст. 1252, ст. 1301 ГК РФ несоблюдение указанных правил является нарушением действующего законодательства в области авторского права и влечёт ответственность нарушителя. Незаконное использование или распространение будет преследоваться в соответствии с законодательством РФ

Разрешается:

1. Шить одежду для себя и своих близких по выкройкам Vikisews
2. Шить одежду для клиентов на заказ по выкройкам Vikisews
3. Шить коллекции для своего бренда по выкройкам Vikisews

ПРИБАВКИ НА СВОБОДУ ОБЛЕГАННЯ В ПОЛНОЙ ВЕЛИЧИНЕ

Прибавка по талии, см Прибавка по бедрам, см

1 – 1,2

4,7 – 8

ДЛИНА ИЗДЕЛИЯ

Рост, см Длина изделия
по боковому шву, см Ширина по низу изделия
в готовом виде, см

1 (154-160)	33,5 – 38,8	34,6 – 43,9
2 (162-168)	35,2 – 40,4	34,9 – 44,2
3 (170-176)	36,9 – 42,1	35,1 – 44,4
4 (178-184)	38,6 – 43,8	35,4 – 44,7

КАКОЙ МАТЕРИАЛ ВЫБРАТЬ?

Для пошива шорт подойдут материалы костюмной группы, обладающие следующими свойствами:

- средней плотности, мягкие, нерастяжимые или малорастяжимые, непрозрачные.

По волокнистому составу материал может быть, с содержанием натуральных (шерсть, хлопок, шелк), смешанных (шерсть + полиэстер, хлопок + полиэстер и пр.) и синтетических волокон (полиэстер).

Рекомендуются следующие виды материалов: костюмная ткань, габардин.

Для подкладки кармана подойдут материалы подкладочной группы или карманка из натуральных (шелк), искусственных (вискоза) или синтетических волокон (полиэстер), а также смесовые материалы (вискоза + полиэстер, шелк + вискоза, вискоза + эластан).

Шорты на фото выполнены из костюмного материала. Материал мягкий, плотный, нерастяжимый. По составу из смешанных волокон: 75% полиэстер + 19% вискоза + 6% эластан. Плотность: 330 г/м².

Подкладка по составу: 55% вискоза + 45% полиэстер. Плотность: 90 г/м².

РАСХОД

1. Основной материал при ширине 140 см для раскроя в одном направлении, метры:

Рост, см	Размер							
	34	36-38	40	42-44	46	48	50	52
1 (154-160)	0,75	0,8	0,9	0,9	0,9	0,95	0,95	1
2 (162-168)	0,8	0,8	0,9	0,9	0,95	1	1	1
3 (170-176)	0,8	0,8	0,95	0,95	1	1	1,05	1,05
4 (178-184)	0,85	0,85	0,95	1	1,05	1,05	1,05	1,1

2. Подкладочный материал при ширине 140 см, для раскроя в одном направлении, для всех размеров и ростов – 0,35 м.

3. Тонкий дублерин на трикотажной или тканевой основе при ширине 140 см для раскроя в одном направлении, метры:

ВАЖНО! При покупке учитывайте, что материал может дать усадку, поэтому берите с запасом 5%.

Рост, см	Размер	
	34-42	44-52
1 (154-160)	0,1	0,15
2 (162-168)	0,1	0,15
3 (170-176)	0,1	0,15
4 (178-184)	0,1	0,15

4. Лента клеевая нитепрошивная по косой, усиленная строчкой, шириной 1,5 см, метры:

Размер	34	36	38	40	42	44	46	48	50	52
Длина, см	1,2	1,25	1,3	1,35	1,4	1,45	1,5	1,55	1,6	1,65

5. Потайная молния длиной 20-25 см для всех размеров и ростов – 1 шт.

6. Пришивной крючок и петля размером S1 – 1 шт.

7. Регилиновая лента (мягкий регилин) шириной 5 см, метры:

Размер	34	36	38	40	42	44	46	48	50	52
Длина, см	1,5	1,55	1,6	1,65	1,7	1,75	1,8	1,8	1,85	1,9

8. Нитки в тон материала – 5 катушек (1 катушка на швейную машинку + 4 катушки на оверлок).

ОБОРУДОВАНИЕ И ПРИСПОСОБЛЕНИЯ

- швейная машинка для соединения деталей;
- оверлок для обметывания припусков швов. Можно заменить эластичной псевдооверлочной строчкой или строчкой зигзаг на бытовой швейной машинке (ширина оверлочной строчки или зигзага 2-3 мм, длина стежка 2,5 мм);
- лапка на швейную машинку с ограничителем (по желанию);
- лапка на швейную машинку для притачивания потайной молнии;
- лапка однорожковая на швейную машинку для притачивания молнии.

ДЕТАЛИ КРОЯ

1. Из основного материала:

- передняя половинка – 2 детали;
- задняя половинка – 2 детали;
- подкладка кармана – 2 детали;
- обтачка передней половинки – 1 деталь со сгибом;
- обтачка задней половинки – 2 детали.

2. Из подкладочного материала:

- подкладка кармана – 2 детали.

ВАЖНО! Не забудьте перенести все контрольные надсечки с выкройки на материал.

3. Из дублирина:

- обтачка передней половинки – 1 деталь со сгибом;
- обтачка задней половинки – 2 детали.

ПРИПУСКИ

Детали выкройки уже включают в себя припуски:

- по линии низа изделия – 2 см;
- по всем остальным срезам – 1 см.

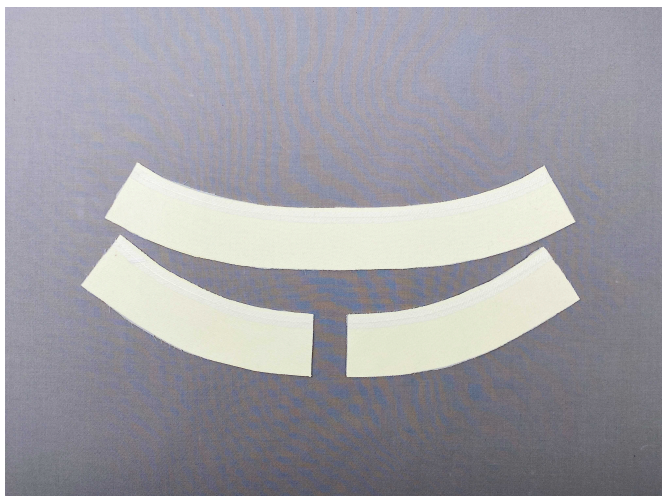
Учитывайте это при раскладке деталей на материале.

ДУБЛИРОВАНИЕ ОСНОВНЫХ ДЕТАЛЕЙ ИЗДЕЛИЯ

Перед дублированием основных деталей изделия рекомендуем проверить и продублировать дублирином и клеевой кромкой отдельный отрез основного материала. Также важно проверить настройки утюга: температуру, подачу пара (возможно ли дублирование исходного материала с паром) и время выдержки, необходимое для приклеивания клеевого материала к основе.

Для дублирования сложите основную деталь (или участок на основной детали) изнаночной стороной к клеевой стороне детали из дублирина или клеевой кромки и приутюжьте. Не растягивайте ткань утюгом! Движения должны быть припечатывающими: прижмите утюгом ткань, выдержите несколько секунд, затем переместите утюг на следующий участок детали. Можно использовать хлопковый проутюжильник, чтобы не испачкать утюг.

Оставьте деталь на ровной, жесткой поверхности на 15 минут для остывания и полного приклеивания.



Продублировать детали полностью:

- обтачка передней половинки – 1 деталь со сгибом;
- обтачка задней половинки – 2 детали.



Проклеить косой клеевой кромкой:

- вдоль верхнего среза на деталях обтачек передних и задних половинок;
- вдоль среднего среза участок под молнию на деталях задних половинок;
- вдоль бокового среза участок входа в карман на деталях передних половинок.