

ОТ СОЗДАТЕЛЬНИЦЫ БРЕНДА VIKISEWS®

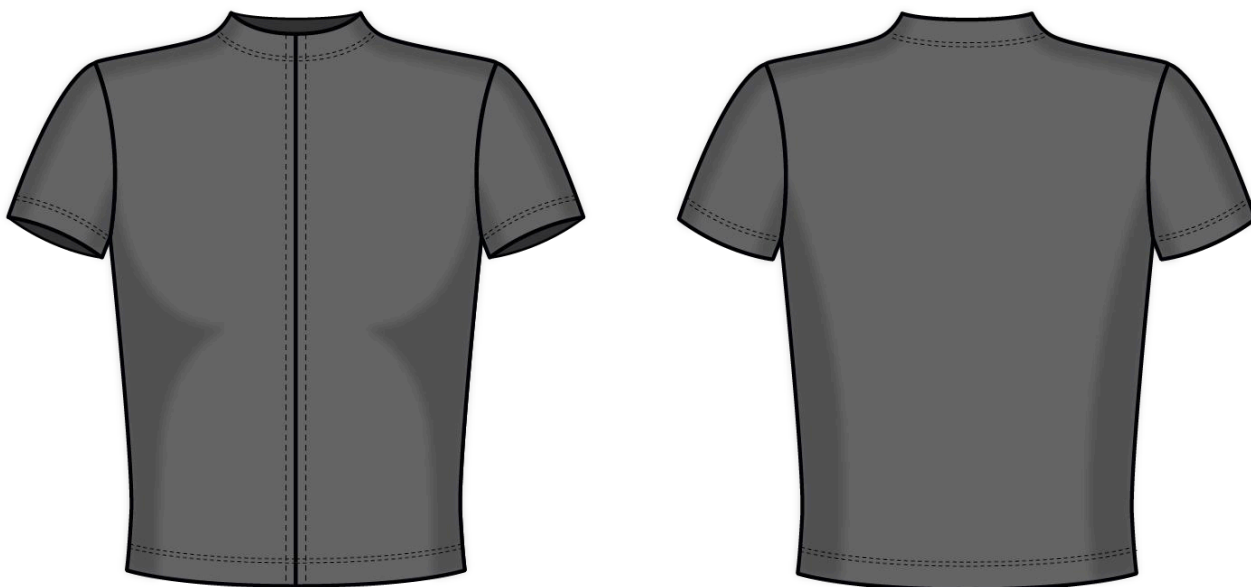


В 2016 году, создавая свои первые лекала и инструкции, я просто хотела разобраться с теми трудностями, с которыми сама сталкивалась в начале своего швейного пути. Мне не хватало стильных выкроек с хорошей посадкой и понятной технологией пошива. Так шаг за шагом появился VIKISEWS — бренд, который помогает тем, кто шьёт красивую и актуальную одежду своими руками.



Каждая наша инструкция — результат тщательной работы команды. Пусть они способствуют развитию вашего хобби. А может даже помогут превратить его в дело жизни. Получайте удовольствие от процесса и создавайте продуманный стильный гардероб.

Если возникнут вопросы, напишите нам на почту: info@vikisews.com



О МОДЕЛИ МЭЛЛИ

Выкройка футболки малого объема, прилегающего силуэта. Воротник – цельнокроеная стойка. Застежка центральная на ленту с крючками и петлями. Рукав втачной, короткий. Длина футболки ниже линии талии.



ПЕРЕД ПРИМЕНЕНИЕМ ПРОЧИТЕ

Запрещается:

1. Передавать и перепродавать выкройки и инструкции Vikisews третьим лицам
2. Выкладывать выкройки и инструкции Vikisews в открытый доступ

*В соответствии с ч. 1 ст. 1252, ст. 1301 ГК РФ несоблюдение указанных правил является нарушением действующего законодательства в области авторского права и влечёт ответственность нарушителя. Незаконное использование или распространение будет преследоваться в соответствии с законодательством РФ

Разрешается:

1. Шить одежду для себя и своих близких по выкройкам Vikisews
2. Шить одежду для клиентов на заказ по выкройкам Vikisews
3. Шить коллекции для своего бренда по выкройкам Vikisews

ПРИБАВКИ НА СВОБОДУ ОБЛЕГАННЯ В ПОЛНОЙ ВЕЛИЧИНЕ

Прибавка по груди, см	Прибавка по талии, см	Прибавка к обхвату плеча, см
от -7,5 до -12,8	-1,1	от -0,1 до -2

ДЛИНА ИЗДЕЛИЯ, ДЛИНА РУКАВА

Рост, см	Длина изделия по середине спинки, см	Длина рукава, см
1 (154-160)	48,5 – 50,4	12,2 – 16,5
2 (162-168)	51 – 52,9	12,9 – 17,1
3 (170-176)	53,5 – 55,3	13,6 – 17,6
4 (178-184)	55,9 – 57,8	14,2 – 18,4

КАКОЙ МАТЕРИАЛ ВЫБРАТЬ?

Для пошива футболки подойдут трикотажные вязаные полотна (коэффициент растяжимости 1,5-2 см), пластичные, мягкие, средней плотности, из натуральных, искусственных, смешанных и синтетических волокон.

Рекомендуются следующие виды материалов: бифлекс, кулирная гладь, микрофибра, трикотаж, трикотаж «лапша».

Коэффициент растяжимости можно определить самостоятельно. Для этого по ширине материала отметить участок 10 см, приложить к линейке и растянуть. Полученную величину разделить на 10.

Футболка на фото выполнена из мягкого пластичного трикотажа. Материал умеренно плотный, мягкий, растяжимый. По составу из смешанных волокон: 50% ацетат + 28% нейлон + 18% полиэстер. Плотность: 260 г/м².

Коэффициент растяжимости 1,5.

РАСХОД

1. Основной материал при ширине 140 см для раскроя в одном направлении, метры:

Рост, см	Размер					
	34-36	38	40	42-44	46-48	50-52
1 (154-160)	0,6	0,6	0,6	0,75	0,8	0,8
2 (162-168)	0,6	0,65	0,65	0,8	0,8	0,8
3 (170-176)	0,65	0,65	0,65	0,8	0,85	0,85
4 (178-184)	0,65	0,7	0,7	0,85	0,85	0,9

ВАЖНО! При покупке учитывайте, что материал может дать усадку, поэтому берите с запасом 5%.

2. Лента бельевая с крючками и петлями – 65 см.

3. Нитки в тон материала – 5 катушек (1 катушка на швейную машинку + 4 катушки на оверлок).

ОБОРУДОВАНИЕ И ПРИСПОСОБЛЕНИЯ

- швейная машинка;
- оверлок для стачивания и обметывания припусков швов. Можно заменить эластичной псевдооверлочной строчкой или строчкой «зигзаг» на бытовой швейной машинке (ширина оверлочной строчки или зигзага 2-3 мм, длина стежка 2,5 мм);
- распошивальная машина или коверлок для обработки подгибки низа изделия. При отсутствии распошивальной машины низ изделия можно обработать двойной иглой на бытовой швейной машинке с функцией «зигзаг».

ВАЖНО! При работе с трикотажем рекомендуется пользоваться специальными иглами для шитья трикотажа (например: STRETCH, SUPER STRETCH, JERSEY и пр.). У них шаровидное острие иглы, которое при шитье раздвигает петли трикотажа и не пробивает нитки.

ДЕТАЛИ КРОЯ

1. Из основного материала:

- полочка – 2 детали;
- спинка – 1 деталь со сгибом;
- рукав – 2 детали;
- бейка горловины – 1 деталь.

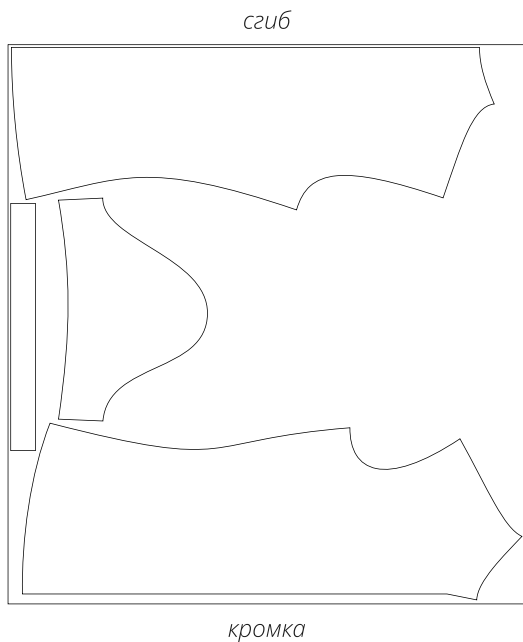
ПРИПУСКИ

Детали выкройки уже включают в себя припуски:

- по линии низа изделия и низа рукава – 2 см;
- по всем остальным срезам – 1 см.

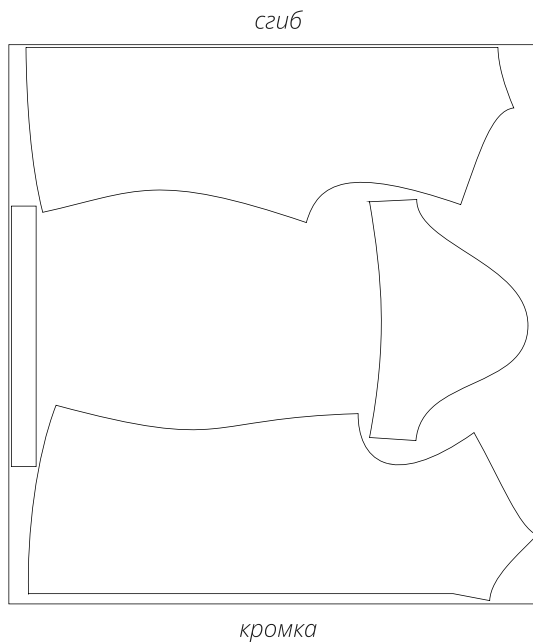
Учитывайте это при раскладке деталей на материале.

План раскладки выкройки на основном материале шириной 140 см для раскроя в сгиб для размеров 34-36, для всех ростов с учетом направления рисунка



Внимание! Деталь бейки горловины выкраивается в единственном экземпляре.

План раскладки выкройки на основном материале шириной 140 см для раскроя в сгиб для размеров 38-40, для всех ростов с учетом направления рисунка



Внимание! Деталь бейки горловины выкраивается в единственном экземпляре.



1. Детали полочки и спинки сложить лицевыми сторонами внутрь. Часть бокового среза детали спинки от контрольной надсечки до линии низа растянуть на длину бокового среза детали полочки.



2. Уравнять боковые и плечевые срезы, совместить контрольные надсечки, сколоть булавками. Стачать на оверлоке, стачивающе-обметочную строчку проложить со стороны детали спинки.

Данная операция и все аналогичные последующие операции выполняются на 4-ниточном оверлоке. Заменить оверлок можно эластичной строчкой или строчкой «зигзаг» на швейной машинке.

Важно! Детали выкройки включают в себя припуски по всем срезам – 1 см. Так как строчка оверлока имеет ширину 7 мм, необходимо срезать 3 мм от среза (либо перед стачиванием, либо на самом оверлоке).



2. Припуски плечевого и бокового швов заутюжить в сторону детали полочки.