

ОТ СОЗДАТЕЛЬНИЦЫ БРЕНДА VIKISEWS®

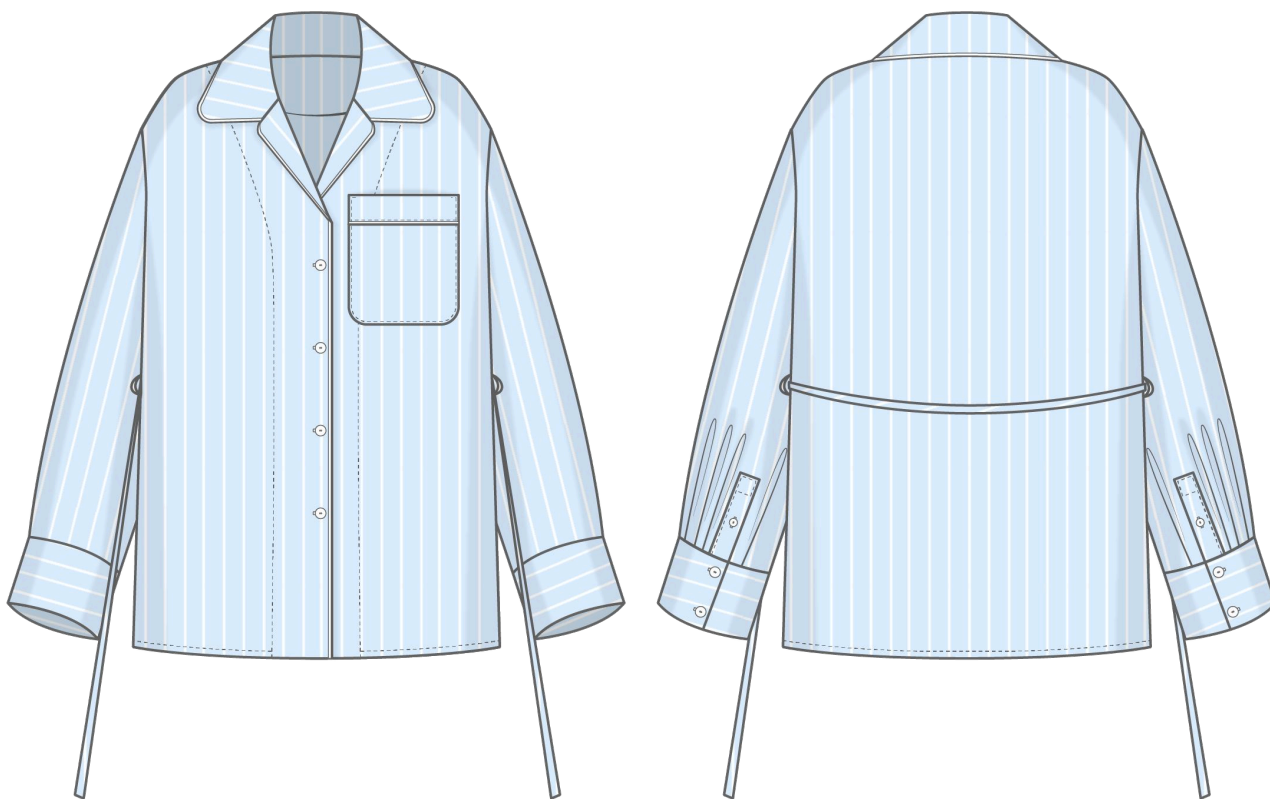


В 2016 году, создавая свои первые лекала и инструкции, я просто хотела разобраться с теми трудностями, с которыми сама сталкивалась в начале своего швейного пути. Мне не хватало стильных выкроек с хорошей посадкой и понятной технологией пошива. Так шаг за шагом появился VIKISEWS — бренд, который помогает тем, кто шьёт красивую и актуальную одежду своими руками.



Каждая наша инструкция — результат тщательной работы команды. Пусть они способствуют развитию вашего хобби. А может даже помогут превратить его в дело жизни. Получайте удовольствие от процесса и создавайте продуманный стильный гардероб.

Если возникнут вопросы, напишите нам на почту: info@vikisews.com



О МОДЕЛИ ВЕНЛА

Выкройка блузки большого объема, прямого силуэта. На передне накладной карман с отрезной обтачкой, оформленной кантом. Плечо спущенное, пройма занижена. Рукава длинные, рубашечного кроя. По низу рукава планка с петлей и пуговицей и широкая манжета. Застежка манжеты на петли и пуговицы. Застежка центральная на петли и пуговицы. Подборт притачной. Воротник отложной, с лацканами. Край воротника, лацкана и борта оформлен кантом. В боковых швах блузки шлевки для съемного пояса. Длина блузки ниже уровня бедер.



ПЕРЕД ПРИМЕНЕНИЕМ ПРОЧИТЕ

Запрещается:

1. Передавать и перепродавать выкройки и инструкции Vikisews третьим лицам
2. Выкладывать выкройки и инструкции Vikisews в открытый доступ

*В соответствии с ч. 1 ст. 1252, ст. 1301 ГК РФ несоблюдение указанных правил является нарушением действующего законодательства в области авторского права и влечёт ответственность нарушителя. Незаконное использование или распространение будет преследоваться в соответствии с законодательством РФ

Разрешается:

1. Шить одежду для себя и своих близких по выкройкам Vikisews
2. Шить одежду для клиентов на заказ по выкройкам Vikisews
3. Шить коллекции для своего бренда по выкройкам Vikisews

ПРИБАВКИ НА СВОБОДУ ОБЛЕГАННЯ В ПОЛНОЙ ВЕЛИЧИНЕ

Прибавка по груди, см	Прибавка по талии, см	Прибавка по бедрам, см	Прибавка к обхвату плеча общая, см
54,7 – 46,2	74,7 – 66,3	48,7 – 40,5	26,1 – 21,1

ДЛИНА ИЗДЕЛИЯ, ДЛИНА РУКАВА

Рост, см	Длина изделия по спинке, см	Длина рукава с шириной плеча и манжетой, см
1 (154-160)	71,5	78,9 – 82,9
2 (162-168)	74,5	80,8 – 84,8
3 (170-176)	77,5	82,7 – 86,7
4 (178-184)	80,5	84,6 – 88,6

КАКОЙ МАТЕРИАЛ ВЫБРАТЬ?

Для пошива блузки подойдут умеренно плотные, пластичные, нерастяжимые или малорастяжимые, непрозрачные материалы сорочечной группы из натуральных, искусственных, смешанных или синтетических волокон.

Рекомендуются следующие виды материалов: хлопок, батист, поплин, плательная джинсовая ткань, крапива, лен.

Внимание! Не рекомендуются сильноэластичные (трикотажное полотно), а также тонкие и прозрачные материалы (шифон, органза, эластичное кружево).

Блузка на фото выполнена из сорочечного хлопка. Материал умеренно плотный, пластичный, мягкий, нерастяжимый. По составу из натуральных волокон: 100% хлопок. Плотность: 140 г/м².

РАСХОД

1. Основной материал при ширине 140 см для раскроя в одном направлении, метры:

Рост, см	Размер								
	34	36	38	40	42	44-46	48	50	52
1 (154-160)	2,2	2,2	2,25	2,25	2,3	2,3	2,35	2,5	2,55
2 (162-168)	2,3	2,3	2,3	2,35	2,35	2,4	2,4	2,55	2,6
3 (170-176)	2,35	2,4	2,4	2,4	2,45	2,45	2,5	2,65	2,7
4 (178-184)	2,45	2,45	2,5	2,5	2,5	2,55	2,55	2,7	2,75

ВАЖНО! При покупке учитывайте, что материал может дать усадку, поэтому берите с запасом 5%.

2. Тонкий дублерин на трикотажной или тканевой основе при ширине 140 см для раскроя в одном направлении, метры:

Размер	34-36	38	40-42	44	46-48	50-52
Длина, см	1,8	1,85	1,9	1,95	2	2,05

ВАЖНО! В целях экономии материала пояс можно продублировать двумя частями (расход / 2)

3. Лента клеевая нитепрошивная по косой, усиленная строчкой, шириной 1,5 см – 1,6-1,8 м.

4. Хлопковый кант со шнуром, метры:

Размер	34	36	38	40	42	44	46	48	50-52
Длина, см	2,35	2,4	2,45	2,5	2,55	2,6	2,65	2,7	2,75

5. Пуговица диаметром 15 мм – 8 шт.

6. Пуговица диаметром 10 мм – 2 шт.

7. Нитки в тон материала – 1 катушка на швейную машинку.

ОБОРУДОВАНИЕ И ПРИСПОСОБЛЕНИЯ

- швейная машинка для соединения деталей;
- лапка на швейную машинку для обметывания петель;
- лапка на швейную машинку с ограничителем (по желанию);
- лапка однорожковая на швейную машинку;
- приспособление для выворачивания рулика.

ДЕТАЛИ КРОЯ

1. Из основного материала:

- полочка – 2 детали;
- спинка – 1 деталь со сгибом;
- рукав – 2 детали;
- верхний воротник – 1 деталь;
- нижний воротник – 1 деталь;
- манжета – 2 детали;
- карман – 1 деталь;
- обтачка кармана – 1 деталь;
- подборт – 2 детали;
- пояс – 1 деталь;
- планка рукава – 2 детали.

ВАЖНО! Не забудьте перенести все контрольные надсечки с выкройки на материал.

2. Из дублерина:

- верхний воротник – 1 деталь;
- нижний воротник – 1 деталь;
- манжета – 2 детали;
- обтачка кармана – 1 деталь;
- подборт – 2 детали;
- пояс – 1 деталь;
- планка рукава – 2 детали.

ПРИПУСКИ

Детали выкройки уже включают в себя припуски:

- по линии низа изделия – 2 см;
- по всем остальным срезам – 1 см.

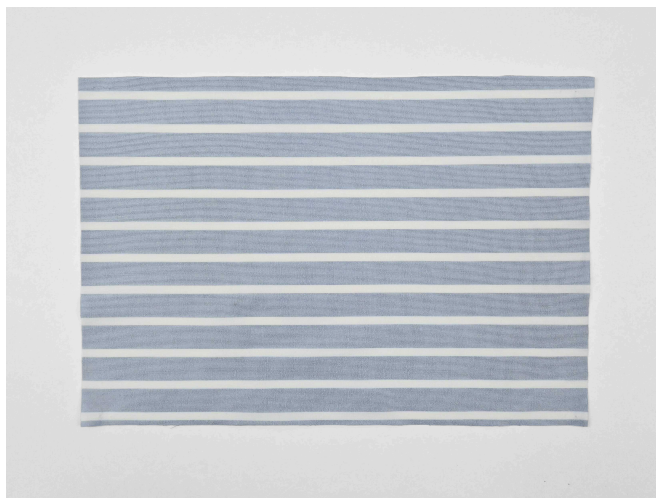
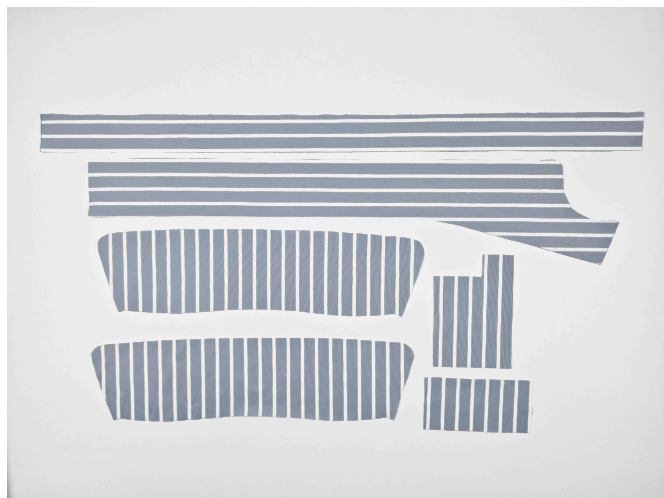
Учитывайте это при раскладке деталей на материале.

ДУБЛИРОВАНИЕ ОСНОВНЫХ ДЕТАЛЕЙ ИЗДЕЛИЯ

Перед дублированием основных деталей изделия рекомендуем проверить и продублировать дублирином и клеевой кромкой отдельный отрез основного материала. Также важно проверить настройки утюга: температуру, подачу пара (возможно ли дублирование исходного материала с паром) и время выдержки, необходимое для приклеивания клеевого материала к основе.

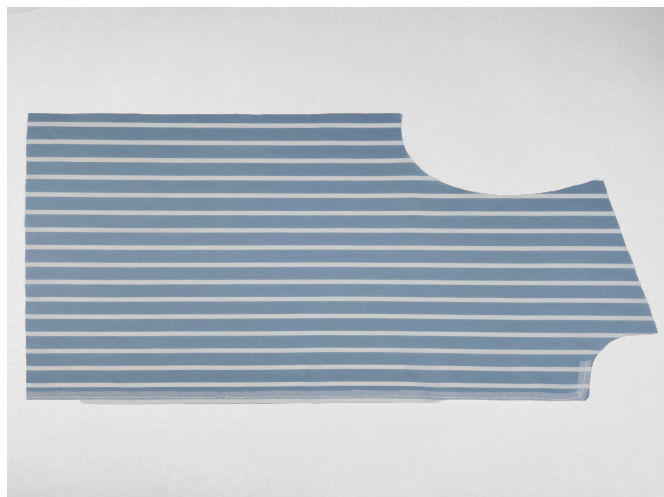
Для дублирования сложите основную деталь (или участок на основной детали) изнаночной стороной к клеевой стороне детали из дублирина и приутюжьте. Не растягивайте ткань утюгом! Движения должны быть припечатывающими: прижмите утюгом ткань, выдержите несколько секунд, затем переместите утюг на следующий участок детали. Можно использовать хлопковый проутюжильник, чтобы не испачкать утюг.

Оставьте деталь на ровной, жесткой поверхности на 15 минут для остывания и полного приклеивания.



Продублировать детали полностью:

- подборт – 2 детали;
- верхний воротник – 1 деталь;
- нижний воротник – 1 деталь;
- планка рукава – 2 детали;
- обтачка кармана – 1 деталь;
- пояс – 1 деталь;
- манжета – 2 детали.



Проклеить косой клеевой кромкой:

- вдоль среза горловины до контрольной надсечки и края борта на деталях полочки.