

ОТ СОЗДАТЕЛЬНИЦЫ БРЕНДА VIKISEWS®

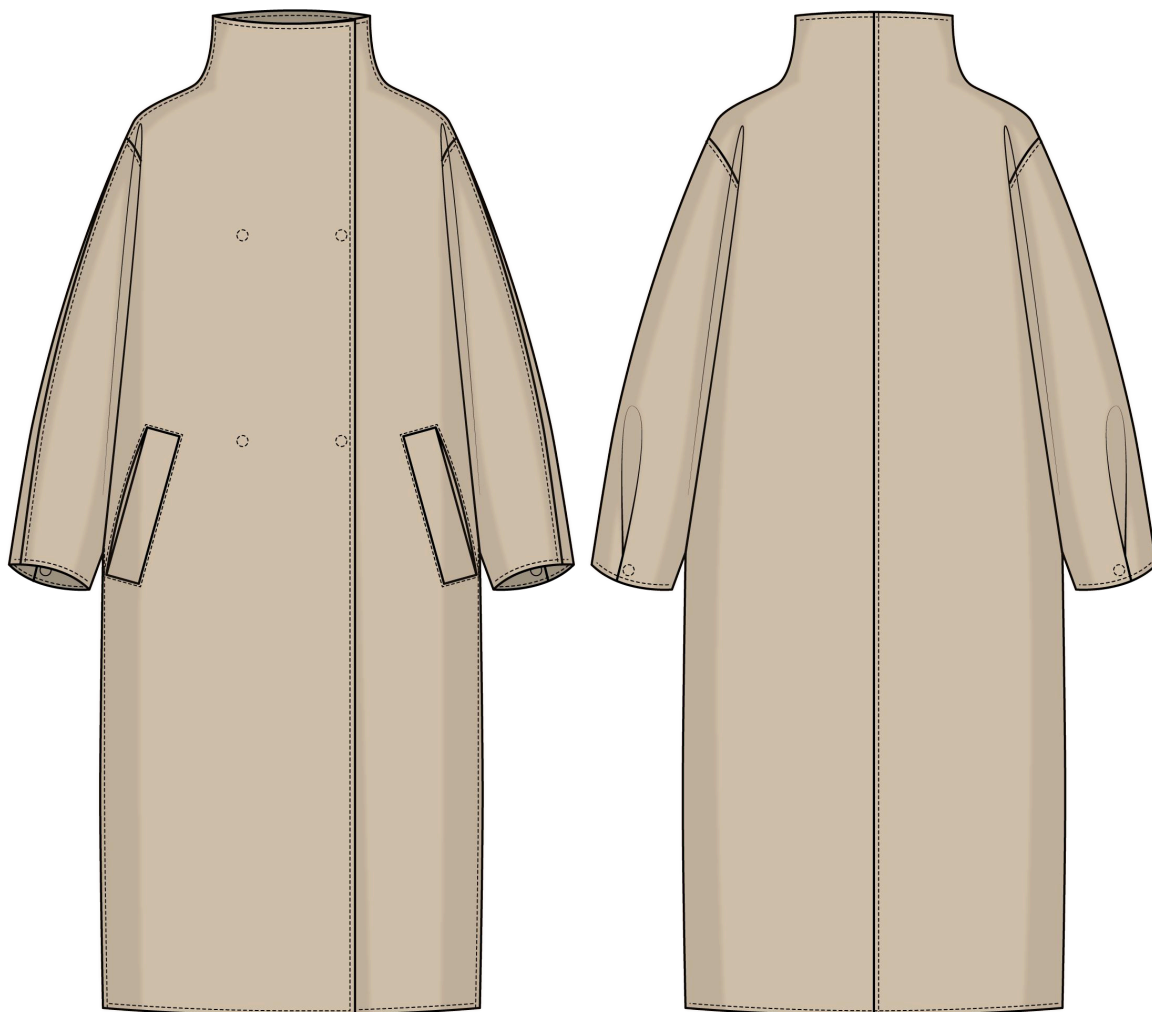


В 2016 году, создавая первые лекала и инструкции, я хотела решить проблемы, с которыми сталкивалась сама в начале швейного пути: отсутствие стильных выкроек с хорошей посадкой и понятной технологии пошива. Так появился Vikisews — бренд, который помогает создавать актуальную одежду своими руками.



Каждая наша инструкция — результат тщательной работы команды. Пусть они способствуют развитию вашего хобби. А может даже помогут превратить его в дело жизни. Получайте удовольствие от процесса и создавайте продуманный стильный гардероб.

Если возникнут вопросы, мы рядом:
info@vikisews.com



О МОДЕЛИ БЕЛЛАТРИСА

Выкройка плаща большого объема, прямого силуэта. На деталях полочки – прорезные карманы с втачными листочками. На спинке – средний шов. Отрезной цельнокроеный рукав большого объема с заужением к низу. По низу рукава – пробивная кнопка. Воротник – цельнокроеная стойка. Застежка плаща двубортная, на пробивные кнопки. По всем швам изделия проложены отделочные строчки. Изделие на притачной подкладке. Длина плаща выше щиколотки.



ПЕРЕД ПРИМЕНЕНИЕМ ПРОЧИТЕ

Запрещается:

1. Передавать и перепродавать выкройки и инструкции Vikisews третьим лицам
2. Выкладывать выкройки и инструкции Vikisews в открытый доступ

*В соответствии с ч. 1 ст. 1252, ст. 1301 ГК РФ несоблюдение указанных правил является нарушением действующего законодательства в области авторского права и влечёт ответственность нарушителя. Незаконное использование или распространение будет преследоваться в соответствии с законодательством РФ

Разрешается:

1. Шить одежду для себя и своих близких по выкройкам Vikisews
2. Шить одежду для клиентов на заказ по выкройкам Vikisews
3. Шить коллекции для своего бренда по выкройкам Vikisews

ПРИБАВКИ НА СВОБОДУ ОБЛЕГАННЯ В ПОЛНОЙ ВЕЛИЧИНЕ

Прибавка по бедрам общая, см

74,8-85,2

ДЛИНА ИЗДЕЛИЯ, ДЛИНА РУКАВА

Рост, см	Длина изделия посередине спинки от контрольной надсечки стойки, см	Длина рукава с шириной плеча от контрольной надсечки стойки, см
1 (154-160)	114,6-115,8	65,3-67,2
2 (162-168)	118,6-119,8	67,2-69,1
3 (170-176)	122,6-123,8	69,1-71
4 (178-184)	126,6-127,8	71-72,9

КАКОЙ МАТЕРИАЛ ВЫБРАТЬ?

Для пошива плаща подойдут умеренно плотные, пластичные, мягкие, нерастяжимые или малорастяжимые материалы курточной группы из натуральных, искусственных, смешанных или синтетических волокон.

Рекомендуются следующие виды материалов: габардин, деним, курточная, плащевая, таслан, кожа.

Для подкладки изделия рекомендуются подкладочные материалы из искусственных, смешанных или синтетических волокон.

Плащ на фото выполнен из габардина. Материал умеренно плотный, пластичный, мягкий, нерастяжимый. По составу из смешанных волокон: 57% хлопок, 43% тенсель. Плотность: 200г/м².

Подкладка по составу: 100% вискоза. Плотность: 100 г/м².

РАСХОД

1. Основной материал при ширине 150 см для раскроя в одном направлении, метры:

Рост, см	Размер		
	XS-S	M-L	XL
1 (154-160)	3,25	3,3	3,3
2 (162-168)	3,35	3,4	3,4
3 (170-176)	3,45	3,5	3,5
4 (178-184)	3,55	3,55	3,6

2. Подкладочный материал при ширине 140 см, для раскроя в одном направлении, метры:

Рост, см	Размер		
	XS-S	M-L	XL
1 (154-160)	2,55	2,7	2,95
2 (162-168)	2,65	2,8	3,05
3 (170-176)	2,8	2,95	3,15
4 (178-184)	2,9	3,05	3,25

ВАЖНО! При покупке учитывайте, что материал может дать усадку, поэтому берите с запасом 5%.

3. Тонкий дублерин на трикотажной или тканевой основе при ширине 140 см для всех размеров и ростов – 1,5 м.

4. Лента клеевая нитепрошивная по косой, усиленная строчкой, шириной 1,5 см – 3,61 м.

5. Кнопки пробивные альфа диаметром 12,5 мм – 8 шт.

6. Нитки в тон материала – 2 катушки.

7. Нитки для отделочной строчки в тон материала (к примеру, Madeira №35) – 2 катушки.

ОБОРУДОВАНИЕ И ПРИСПОСОБЛЕНИЯ

- швейная машинка для соединения деталей;
- лапка на швейную машинку с ограничителем (по желанию);
- пробойник или шило;
- пресс и насадки для установки кнопок.

ДЕТАЛИ КРОЯ

1. Из основного материала:

- полочка – 2 детали;
- спинка – 2 детали;
- передняя часть рукава – 2 детали;
- задняя часть рукава – 2 детали;
- листочка – 2 детали;
- подзор – 2 детали;
- подборт – 2 детали;
- нижняя стойка – 2 детали.

Также из основного материала необходимо раскроить:

- квадрат 2*2 см – 8 шт. для усилителя кнопок на детали подборта правой полочки и рукавах.

2. Из подкладочного материала:

- подкладка полочки – 2 детали;
- подкладка спинки – 2 детали;
- подкладка передней части рукава – 2 детали;
- подкладка задней части рукава – 2 детали;
- верхняя подкладка кармана – 2 детали;
- нижняя подкладка кармана – 2 детали.

ВАЖНО! Не забудьте перенести все контрольные надсечки с выкройки на материал.

3. Из дублерина

- листочка – 2 детали;
- подборт – 2 детали;
- нижняя стойка – 2 детали.

Также из дублерина необходимо раскроить:

- 2 полоски шириной и длиной, взятыми с лекал, для проклеивания участка на обработку прорезного кармана на детали полочки.

Долевая нить на полосках дублерина проходит вдоль длинной стороны (вдоль кромки клеевого материала).

ПРИПУСКИ

Детали выкройки уже включают в себя припуски:

- по линии низа изделия – 4 см;
- по линии низа рукавов – 4 см;
- по шву стачивания подкладки карманов – 1,5 см.
- по всем остальным срезам - 1 см.

Учитывайте это при раскладке деталей на материале.

ДУБЛИРОВАНИЕ ОСНОВНЫХ ДЕТАЛЕЙ ИЗДЕЛИЯ

Перед дублированием основных деталей изделия рекомендуем проверить и продублировать дублирином и клеевой кромкой отдельный отрез основного материала. Также важно проверить настройки утюга: температуру, подачу пара (возможно ли дублирование исходного материала с паром) и время выдержки, необходимое для приклеивания клеевого материала к основе.

Для дублирования сложите основную деталь (или участок на основной детали) изнаночной стороной к клеевой стороне детали из дублирина и приутюжьте. Не растягивайте ткань утюгом! Движения должны быть припечатывающими: прижмите утюгом ткань, выдержите несколько секунд, затем переместите утюг на следующий участок детали. Можно использовать хлопковый проутюжильник, чтобы не испачкать утюг.

Оставьте деталь на ровной, жёсткой поверхности на 15 минут для остывания и полного приклеивания.



Продублировать детали полностью:

- листочка – 2 детали;
- подборт – 2 детали;
- нижняя стойка – 2 детали.



Также из дублирина необходимо раскроить:

- 2 полоски шириной и длиной, взятыми с лекал, для проклеивания участка на обработку прорезного кармана на детали полочки.

Проклеить косой нитепрошивной клеевой кромкой:

- на деталях полочки вдоль края борта и верхнего среза стойки;
- на деталях спинки вдоль верхнего среза стойки.