

ОТ СОЗДАТЕЛЬНИЦЫ БРЕНДА VIKISEWS®



В 2016 году, создавая свои первые лекала и инструкции, я просто хотела разобраться с теми трудностями, с которыми сама сталкивалась в начале своего швейного пути. Мне не хватало стильных выкроек с хорошей посадкой и понятной технологией пошива. Так шаг за шагом появился VIKISEWS — бренд, который помогает тем, кто шьёт красивую и актуальную одежду своими руками.



Каждая наша инструкция — результат тщательной работы команды. Пусть они способствуют развитию вашего хобби. А может даже помогут превратить его в дело жизни. Получайте удовольствие от процесса и создавайте продуманный стильный гардероб.

Если возникнут вопросы, напишите нам на почту: info@vikisews.com



О МОДЕЛИ ФЛАМИНИЯ

Выкройка платья умеренного объема, приталенного силуэта. Платье отрезное по линии талии со сборкой на эластичную тесьму (резинку). В левом плечевом шве заложены две складки, переходящие в сложную драпировку с узлом на линии талии. Драпировка оформлена металлической пряжкой. На нижней части переда фигурные подрезы. На нижней части спинки талиевые выточки. Рукав длинный, втачной. Вырез горловины — лодочка. Длина выше щиколотки.



ПЕРЕД ПРИМЕНЕНИЕМ ПРОЧИТЕ

Запрещается:

1. Передавать и перепродавать выкройки и инструкции Vikisews третьим лицам
2. Выкладывать выкройки и инструкции Vikisews в открытый доступ

*В соответствии с ч. 1 ст. 1252, ст. 1301 ГК РФ несоблюдение указанных правил является нарушением действующего законодательства в области авторского права и влечёт ответственность нарушителя. Незаконное использование или распространение будет преследоваться в соответствии с законодательством РФ

Разрешается:

1. Шить одежду для себя и своих близких по выкройкам Vikisews
2. Шить одежду для клиентов на заказ по выкройкам Vikisews
3. Шить коллекции для своего бренда по выкройкам Vikisews

ПРИБАВКИ НА СВОБОДУ ОБЛЕГАННЯ В ПОЛНОЙ ВЕЛИЧИНЕ

Прибавка по груди, см	Прибавка по талии, см	Прибавка по бедрам, см	Прибавка к обхвату плеча, см
17,5-19,5	от -0,6 до -1,3	9,4-13,5	5,2-0,3

ДЛИНА ИЗДЕЛИЯ, ДЛИНА РУКАВА

Рост, см	Длина изделия по спинке от линии талии, см	Длина рукава, см
1 (154-160)	87,2	54,4-56,1
2 (162-168)	90,2-90,4	56,3-58
3 (170-176)	93,3-93,4	58,2-59,9
4 (178-184)	96,3-96,4	60,1-61,8

КАКОЙ МАТЕРИАЛ ВЫБРАТЬ?

Для пошива платья подойдут мягкие, растяжимые, пластичные трикотажные полотна средней плотности из натуральных, искусственных, смешанных и синтетических волокон.

Рекомендуются следующие виды материалов: джерси, кулирная гладь, трикотаж. С коэффициентом растяжимости не меньше 1,5.

Внимание! При пошиве изделия рекомендуем использовать только эластичные материалы.

Коэффициент растяжимости материала можно определить самостоятельно. Для этого по ширине материала отмерить участок 10 см, приложить к линейке и растянуть. Полученную величину разделить на 10.

Платье на фото выполнено из трикотажного материала. Материал умеренно плотный, мягкий, пластичный, растяжимый. По составу из смешанных волокон: 60% вискоза + 30% полиэстер + 10% эластан. Плотность: 180 г/м². Коэффициент растяжимости трикотажного полотна – 1,5.

РАСХОД

1. Основной материал при ширине 140 см для раскроя в одном направлении, метры:

Рост, см	Размер							
	34	36	38	40-44	46	48	50	52
1 (154-160)	1,5	1,85	1,85	1,9	1,95	2,15	2,2	2,25
2 (162-168)	1,55	1,9	1,9	1,95	2	2,25	2,25	2,3
3 (170-176)	1,6	1,95	1,95	2	2,05	2,3	2,3	2,35
4 (178-184)	1,65	2	2	2,05	2,1	2,35	2,4	2,4

ВАЖНО! При покупке учитывайте, что материал может дать усадку, поэтому берите с запасом 5%.

2. Лента клеевая нитепрошивная по косой, усиленная строчкой, шириной 1,5 см – 77-93 см
3. Эластичная тесьма (резинка) шириной 1 см – 51-82 см, в зависимости от размера. Длина эластичной тесьмы указана на лекалах.
4. Пряжка пластиковая внутренним диаметром 3-3, 5 см – 1 шт.
5. Нитки в тон материала – 5 катушек (1 катушка на швейную машинку + 4 катушки на оверлок).

ОБОРУДОВАНИЕ И ПРИСПОСОБЛЕНИЯ

- швейная машинка для соединения деталей;
- оверлок для стачивания и обметывания припусков швов. Можно заменить эластичной псевдооверлочной строчкой или строчкой «зигзаг» на бытовой швейной машинке (ширина оверлочной строчки или зигзага 2-3 мм, длина стежка 2,5 мм);
- распошивальная машина или коверлок для обработки подгибки низа изделия. При отсутствии распошивальной машины низ изделия можно обработать двойной иглой на бытовой швейной машинке с функцией зигзаг.

ВАЖНО! При работе с трикотажем рекомендуется пользоваться специальными иглами для шитья трикотажа (например: STRETCH, SUPER STRETCH, JERSEY и пр.). У них шаровидное острие иглы, которое при шитье раздвигает петли трикотажа и не пробивает нитки.

ДЕТАЛИ КРОЯ

1. Из основного материала:

- перед – 1 деталь;
- спинка – 1 деталь со сгибом;
- нижняя часть спинки – 1 деталь со сгибом;
- левая нижняя часть переда – 1 деталь;
- правая нижняя часть переда – 1 деталь;
- рукав – 2 детали;
- бейка горловины – 1 деталь.

ВАЖНО! Не забудьте перенести все контрольные надсечки с выкройки на материал.

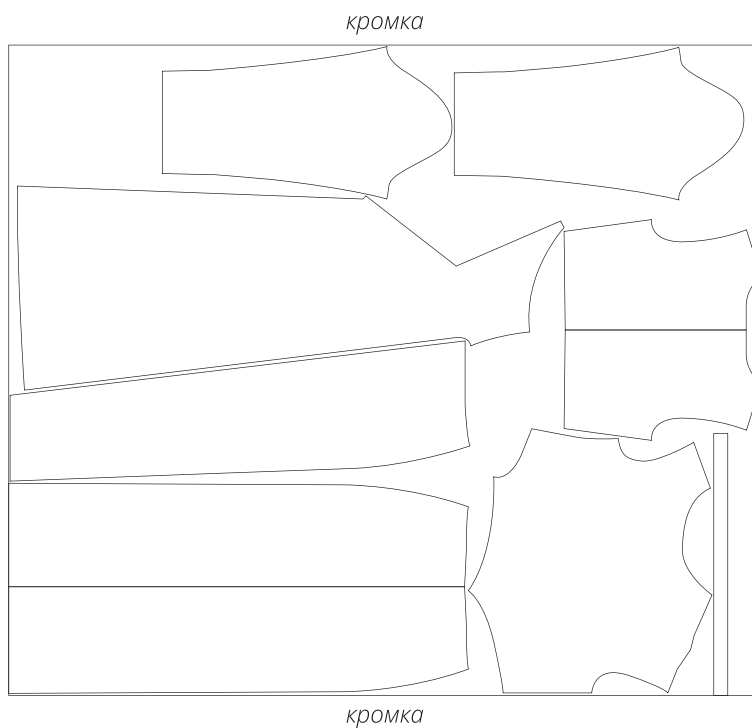
ПРИПУСКИ

Детали выкройки уже включают в себя припуски:

- по низу изделия и низу рукава – 2 см.
- по всем остальным срезам – 1 см.

Учитывайте это при раскладке деталей на материале.

План раскладки выкройки на основном материале шириной 140 см для раскроя в разворот для 34 размера для всех ростов, с учетом направления рисунка



ПРИКЛЕИВАНИЕ КЛЕЕВОЙ КРОМКИ

Перед приклеиванием клеевой кромкой рекомендуется проклеить отдельный отрез основного материала. Также важно проверить настройки утюга: температуру, подачу пара и время выдержки, необходимое для приклеивания клеевой кромки.

Для приклеивания клеевой кромки сложите основную деталь (или участок на основной детали) изнаночной стороной к клеевой стороне кромки и приутюжьте. Не растягивайте ткань утюгом! Движения должны быть припечатывающими: прижмите утюгом ткань, выдержите несколько секунд, затем переместите утюг на следующий участок детали. Можно использовать хлопковый проутюжильник, чтобы не испачкать утюг.

Оставьте деталь на ровной, жесткой поверхности на 15 минут для остывания и полного приклеивания.



Проклеить косой клеевой кромкой:

- вдоль среза горловины, вдоль правого плечевого среза на детали переда;
- вдоль среза горловины, вдоль плечевых срезов на детали спинки.