

ОТ СОЗДАТЕЛЬНИЦЫ БРЕНДА VIKISEWS®



В 2016 году, создавая свои первые лекала и инструкции, я просто хотела разобраться с теми трудностями, с которыми сама сталкивалась в начале своего швейного пути. Мне не хватало стильных выкроек с хорошей посадкой и понятной технологией пошива. Так шаг за шагом появился VIKISEWS — бренд, который помогает тем, кто шьёт красивую и актуальную одежду своими руками.



Каждая наша инструкция — результат тщательной работы команды. Пусть они способствуют развитию вашего хобби. А может даже помогут превратить его в дело жизни. Получайте удовольствие от процесса и создавайте продуманный стильный гардероб.

Если возникнут вопросы, напишите нам на почту: info@vikisews.com



О МОДЕЛИ ЗАНИЯ

Выкройка корсажа малого объема, прилегающего силуэта, на притачной подкладке. Прилегание достигается за счет рельефов, в которые вставлен региллин. В среднем шве полочки расположена застежка-бюск. В среднем шве спинки – планки под люверсы со шнуровкой. Низ изделия фигурной формы.



ПЕРЕД ПРИМЕНЕНИЕМ ПРОЧИТЕ

Запрещается:

1. Передавать и перепродавать выкройки и инструкции Vikisews третьим лицам
2. Выкладывать выкройки и инструкции Vikisews в открытый доступ

*В соответствии с ч. 1 ст. 1252, ст. 1301 ГК РФ несоблюдение указанных правил является нарушением действующего законодательства в области авторского права и влечёт ответственность нарушителя. Незаконное использование или распространение будет преследоваться в соответствии с законодательством РФ

Разрешается:

1. Шить одежду для себя и своих близких по выкройкам Vikisews
2. Шить одежду для клиентов на заказ по выкройкам Vikisews
3. Шить коллекции для своего бренда по выкройкам Vikisews

ПРИБАВКИ НА СВОБОДУ ОБЛЕГАННЯ В ПОЛНОЙ ВЕЛИЧИНЕ

Прибавка по талии (условно), см

От -1,4 до -2,8

ДЛИНА ИЗДЕЛИЯ

Рост, см	Длина изделия посередине спинки, см
1 (154-160)	22,1 — 21,6
2 (162-168)	22 — 21,5
3 (170-176)	23,9 — 23,4
4 (178-184)	23,8 — 23,4

КАКОЙ МАТЕРИАЛ ВЫБРАТЬ?

Для пошива корсажа подойдут умеренно плотные, нерастяжимые и непрозрачные материалы костюмно-плательной группы из натуральных, искусственных, смешанных или синтетических волокон.

Рекомендуются следующие виды материалов: атлас, бархат, гобелен, деним, жаккард, костюмная ткань, тафта, хлопок.

Внимание! Не рекомендуются сильноэластичные (трикотажное полотно) и тонкие прозрачные материалы (шифон, органза, эластичное кружево).

Корсаж на фото выполнен из прокатного атласа. Материал умеренно плотный, пластичный, нерастяжимый. По составу: 100% полиэстер. Плотность: 180 г/м².

Подкладка выполнена из основного материала.

РАСХОД

1. Основной материал при ширине 140 см для раскроя в одном направлении, метры:

Рост, см	Размер		
	34-36	38-48	50-52
1 (154-160)	0,6	0,65	0,7
2 (162-168)	0,6	0,65	0,7
3 (170-176)	0,65	0,7	0,75
4 (178-184)	0,65	0,7	0,75

3. Тонкий дублерин на трикотажной или тканевой основе при ширине 140 см, метры:

Рост, см	Размер	
	34-46	48-52
1 (154-160)	0,35	0,35
2 (162-168)	0,35	0,35
3 (170-176)	0,35	0,4
4 (178-184)	0,35	0,4

ВАЖНО! При покупке учитывайте, что материал может дать усадку, поэтому берите с запасом 5%.

3. Лента клеевая нитепрошивная по косой, усиленная строчкой, шириной 1,5 см – 7,6-1,11 м.

4. Застежка бюск, длина для всех размеров, метры:

Рост, см	Размер
1 (154-160)	0,28
2 (162-168)	0,28
3 (170-176)	0,3
4 (178-184)	0,3

5. Люверсы диаметром 5 мм - 18 шт. + 2 запасных.

6. Шнур или атласная лента – 2,27-2,47 м.

7. Корсетный регилин «китовый ус» шириной 8 мм – 4,17-5,27 м. (в зависимости от выбранного размера).

8. Нитки в тон материала – 1 катушка.

ОБОРУДОВАНИЕ И ПРИСПОСОБЛЕНИЯ

- швейная машинка для соединения деталей;
- лапка однорожковая на швейную машинку;
- пробойник или шило;
- пресс и комплект насадок для установки люверсов.

ДЕТАЛИ КРОЯ

1. Из основного материала:

- левая центральная часть полочки — 1 деталь;
- правая центральная часть полочки — 1 деталь;
- обтачка правой центральной части полочки — 1 деталь;
- подкладка центральной части полочки — 2 детали;
- средняя часть полочки — 4 детали;
- бочок — 4 детали;
- средняя часть спинки — 4 детали;
- центральная часть спинки — 4 детали;
- планка под шнуровку — 2 детали;
- бейка верхнего среза — 2 детали.

ВАЖНО! Не забудьте перенести все контрольные надсечки с выкройки на материал.

2. Из дублирина:

- левая центральная часть полочки — 1 деталь;
- правая центральная часть полочки — 1 деталь;
- обтачка правой центральной части полочки — 1 деталь;
- средняя часть полочки — 4 детали;
- бочок — 4 детали;
- средняя часть спинки — 4 детали;
- центральная часть спинки — 4 детали;
- планка под шнуровку — 2 детали.

Долевая нить на полосках дублирина проходит вдоль длинной стороны (вдоль кромки клеевого материала).

ВАЖНО! Если на деталях есть надпись "лицо", крой этих деталей производится на лицевой стороне материала.

ПРИПУСКИ

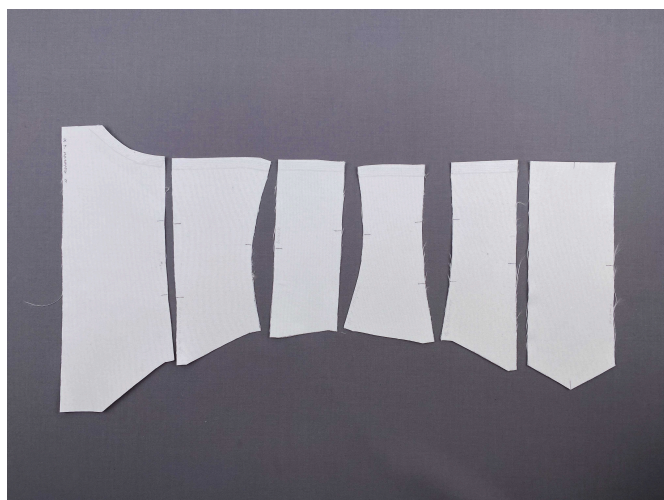
Детали выкройки уже включают в себя припуски по всем срезам – 1 см. Учитывайте это при раскладке деталей на материале.

ДУБЛИРОВАНИЕ ОСНОВНЫХ ДЕТАЛЕЙ ИЗДЕЛИЯ

Перед дублированием основных деталей изделия рекомендуем проверить и продублировать дублирином и клеевой кромкой отдельный отрез основного материала. Также важно проверить настройки утюга: температуру, подачу пара (возможно ли дублирование исходного материала с паром) и время выдержки, необходимое для приклеивания клеевого материала к основе.

Для дублирования сложите основную деталь (или участок на основной детали) изнаночной стороной к клеевой стороне детали из дублирина и приутюжьте. Не растягивайте ткань утюгом! Движения должны быть припечатывающими: прижмите утюгом ткань, выдержите несколько секунд, затем переместите утюг на следующий участок детали. Можно использовать хлопковый проутюжильник, чтобы не испачкать утюг.

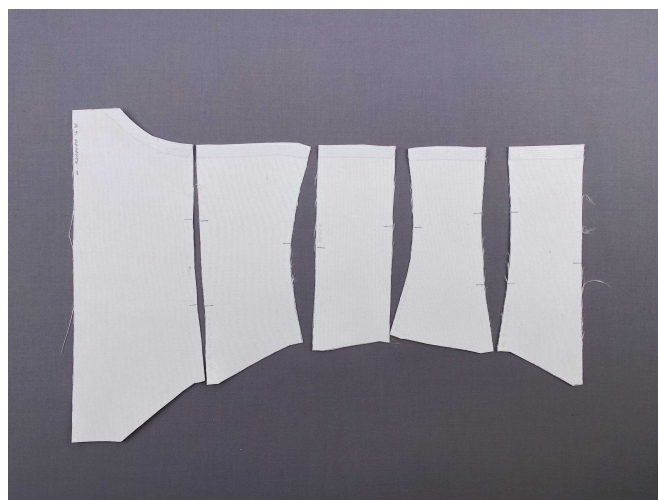
Оставьте деталь на ровной жесткой поверхности на 15 минут для остывания и полного приклеивания.



Продублировать отрез материала перед раскроем.

Продублировать детали полностью:

- правая центральная часть полочки — 1 деталь;
- левая центральная часть полочки — 1 деталь;
- обтачка правой центральной части полочки — 1 деталь;
- средняя часть полочки — 2 детали;
- бочок — 2 детали;
- средняя часть спинки — 2 детали;
- центральная часть спинки — 2 детали;
- планка под шнуровку — 2 детали.



Проклеить косой клеевой кромкой:

- вдоль верхнего среза деталей корсажа.