

ОТ СОЗДАТЕЛЬНИЦЫ БРЕНДА VIKISEWS®

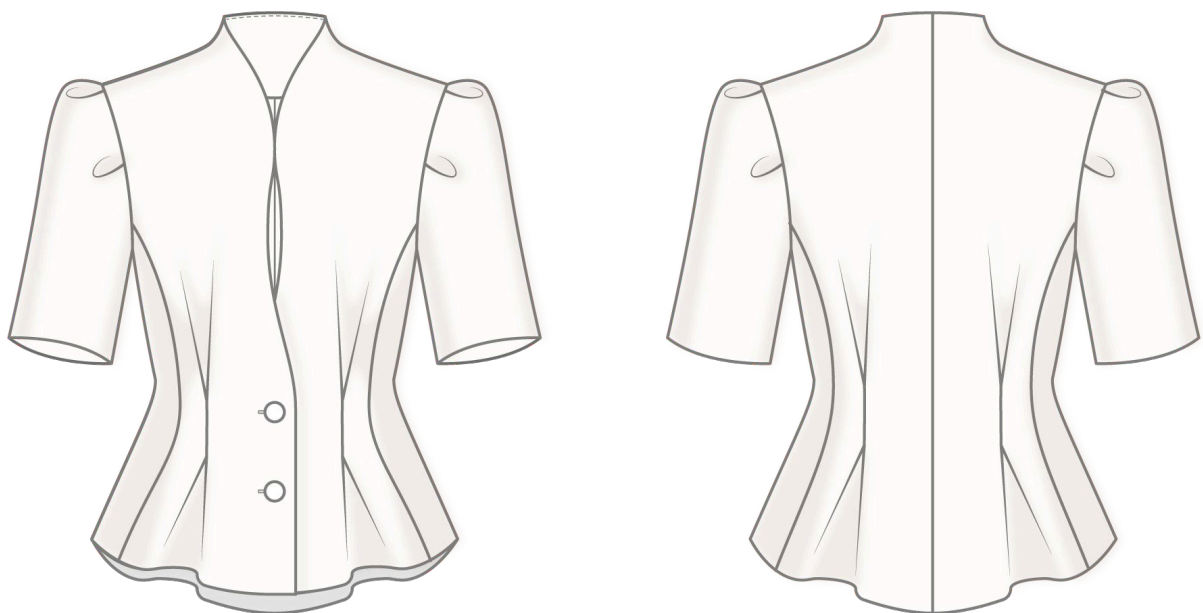


В 2016 году, создавая свои первые лекала и инструкции, я просто хотела разобраться с теми трудностями, с которыми сама сталкивалась в начале своего швейного пути. Мне не хватало стильных выкроек с хорошей посадкой и понятной технологией пошива. Так шаг за шагом появился VIKISEWS — бренд, который помогает тем, кто шьёт красивую и актуальную одежду своими руками.



Каждая наша инструкция — результат тщательной работы команды. Пусть они способствуют развитию вашего хобби. А может даже помогут превратить его в дело жизни. Получайте удовольствие от процесса и создавайте продуманный стильный гардероб.

Если возникнут вопросы, напишите нам на почту: info@vikisews.com



О МОДЕЛИ СИЛЬВАНА

Выкройка жакета умеренного объема, приталенного силуэта, на притачной подкладке. Спинка со средним швом. На спинке и полочках заложены встречные складки. Рукава втачные, короткие. В верхней части оката рукава заложены четыре складки. Застежка центральная, на обметанные петли и пуговицы, в верхней части борта застежка на крючок с петлей. Воротник-стойка цельнокроеный. Длина жакета выше линии бедер.



ПЕРЕД ПРИМЕНЕНИЕМ ПРОЧИТЕ

Запрещается:

1. Передавать и перепродавать выкройки и инструкции Vikisews третьим лицам
2. Выкладывать выкройки и инструкции Vikisews в открытый доступ

*В соответствии с ч. 1 ст. 1252, ст. 1301 ГК РФ несоблюдение указанных правил является нарушением действующего законодательства в области авторского права и влечёт ответственность нарушителя. Незаконное использование или распространение будет преследоваться в соответствии с законодательством РФ

Разрешается:

1. Шить одежду для себя и своих близких по выкройкам Vikisews
2. Шить одежду для клиентов на заказ по выкройкам Vikisews
3. Шить коллекции для своего бренда по выкройкам Vikisews

ПРИБАВКИ НА СВОБОДУ ОБЛЕГАННЯ В ПОЛНОЙ ВЕЛИЧИНЕ

Прибавка по груди, см	Прибавка по талии, см	Прибавка по бедрам, см	Прибавка к обхвату плеча, см
10,6-12,3	3,6-5,9	39,7-52,4	7,4-12,3

ДЛИНА ИЗДЕЛИЯ, ДЛИНА РУКАВА

Рост, см	Длина изделия по спинке, см	Длина рукава, см
1 (154-160)	56,1-64,9	27,7-32,8
2 (162-168)	58,6-67,4	29,2-34,3
3 (170-176)	61,1-69,9	30,8-36
4 (178-184)	63,6-72,4	32,3-37,5

КАКОЙ МАТЕРИАЛ ВЫБРАТЬ?

Для пошива жакета подойдут умеренно плотные, держащие форму, нерастяжимые или малорастяжимые, непрозрачные материалы костюмной группы из натуральных, искусственных, смешанных или синтетических волокон.

Рекомендуются следующие виды материалов: костюмный, габардин.

Внимание! Не рекомендуются сильнорастяжимые (трикотажное полотно), мягкие, тонкие материалы и материалы с рыхлой структурой.

Жакет на фото выполнен из костюмного материала. Материал умеренно плотный, пластичный, малорастяжимый. По составу из синтетических волокон: 87% полиэстер, 13% ацетат. Плотность: 325 гр/м².

Подкладка по составу: 54% полиэстер, 46% вискоза. Плотность: 95гр г/м².

РАСХОД

1. Основной материал при ширине 140 см для раскроя в одном направлении, метры:

Рост, см	Размер							
	34-36	38	40-42	44	46	48	50	52
1 (154-160)	1,15	1,2	1,25	1,3	1,35	1,4	1,5	1,6
2 (162-168)	1,2	1,25	1,3	1,35	1,4	1,5	1,6	1,75
3 (170-176)	1,25	1,3	1,35	1,45	1,5	1,6	1,75	1,85
4 (178-184)	1,3	1,35	1,4	1,5	1,6	1,75	1,85	1,9

2. Подкладочный материал при ширине 140 см, для раскроя в одном направлении, метры:

Рост, см	Размер					
	34-36	38-40	42	44	46-48	50-52
1 (154-160)	0,9	0,95	1	1,2	1,25	1,3
2 (162-168)	0,95	1	1	1,25	1,3	1,35
3 (170-176)	1	1	1,05	1,3	1,35	1,4
4 (178-184)	1	1,05	1,1	1,35	1,4	1,45

ВАЖНО! При покупке учитывайте, что материал может дать усадку, поэтому берите с запасом 5%.

3. Тонкий дублерин на трикотажной или тканевой основе при ширине 140 см, метры:

Рост, см	Размер						
	34-36	38	40-42	44	46-48	50	52
1 (154-160)	1	1,1	1,2	1,25	1,4	1,4	1,45
2 (162-168)	1,05	1,15	1,25	1,3	1,45	1,45	1,5
3 (170-176)	1,1	1,25	1,3	1,35	1,45	1,5	1,55
4 (178-184)	1,15	1,3	1,35	1,4	1,45	1,55	1,6

4. Лента клеевая нитепрошивная по косой, усиленная строчкой, шириной 1 см – 1,3-1,8 м в зависимости от размера.

5. Пуговица диаметром 18 мм – 2 шт.
6. Пришивной крючок и петля размером S1 – 1 шт.
7. Нитки в тон материала – 1 катушка.

ОБОРУДОВАНИЕ И ПРИСПОСОБЛЕНИЯ

- швейная машинка для соединения деталей;
- лапка на швейную машинку для обметывания петель;
- лапка на швейную машинку с ограничителем (по желанию).

ДЕТАЛИ КРОЯ

1. Из основного материала:

- центральная часть полочки – 2 детали;
- боковая часть полочки – 2 детали;
- спинка – 2 детали;
- рукав – 2 детали;
- обтачка спинки – 2 детали;
- подборт – 2 детали.

2. Из подкладочного материала:

- подкладка центральной части полочки – 2 детали;
- подкладка боковой части полочки – 2 детали;
- подкладка спинки – 2 детали;
- подкладка рукава – 2 детали.

ВАЖНО! Не забудьте перенести все контрольные надсечки с выкройки на материал.

3. Из дублирина:

- центральная часть полочки – 2 детали;
- боковая часть полочки – 2 детали;
- спинка – 2 детали;
- подборт – 2 детали;
- обтачка горловины спинки – 2 детали.

Также из дублирина необходимо раскроить:

- 2 полоски шириной 4 см и длиной, взятой с лекал, для проклеивания низа рукавов;
- верхнюю часть рукава по разметке с лекала.

Долевая нить на полосках дублирина проходит вдоль длинной стороны (вдоль кромки клеевого материала).

ДУБЛИРОВАНИЕ ОСНОВНЫХ ДЕТАЛЕЙ ИЗДЕЛИЯ

Перед дублированием основных деталей изделия рекомендуем проверить и продублировать дублирином и клеевой кромкой отдельный отрез основного материала. Также важно проверить настройки утюга: температуру, подачу пара (возможно ли дублирование исходного материала с паром) и время выдержки, необходимое для приклеивания клеевого материала к основе.

Для дублирования сложите основную деталь (или участок на основной детали) изнаночной стороной к клеевой стороне детали из дублирина и приутюжьте. Не растягивайте ткань утюгом! Движения должны быть припечатывающими: прижмите утюгом ткань, выдержите несколько секунд, затем переместите утюг на следующий участок детали. Можно использовать хлопковый проутюжильник, чтобы не испачкать утюг.



Продублировать детали полностью:

- спинка – 2 детали;
- бочок полочки – 2 детали;
- центральная часть полочки – 2 детали;
- подборт – 2 детали;
- обтачка горловины спинки – 2 детали.



Продублировать детали частично:

- верхняя часть рукава по разметке с лекал – 2 детали;
- нижняя часть рукава по разметке с лекал – 2 детали.



Проклеить косой клеевой кромкой:

- вдоль среза горловины на деталях спинки;
- вдоль края борта на деталях полочки.