

# ОТ СОЗДАТЕЛЬНИЦЫ БРЕНДА VIKISEWS®

---



В 2016 году, создавая свои первые лекала и инструкции, я просто хотела разобраться с теми трудностями, с которыми сама сталкивалась в начале своего швейного пути. Мне не хватало стильных выкроек с хорошей посадкой и понятной технологией пошива. Так шаг за шагом появился VIKISEWS — бренд, который помогает тем, кто шьёт красивую и актуальную одежду своими руками.



Каждая наша инструкция — результат тщательной работы команды. Пусть они способствуют развитию вашего хобби. А может даже помогут превратить его в дело жизни. Получайте удовольствие от процесса и создавайте продуманный стильный гардероб.

Если возникнут вопросы, напишите нам на почту: [info@vikisews.com](mailto:info@vikisews.com)



## О МОДЕЛИ АКСИНИЯ

---

Выкройка платья малого объема, прилегающего силуэта. Нижняя часть платья с расширением к низу. По переду фигурный вырез формы «капля». Воротник-стойка с застежкой на бельевые крючки по переду. Рукав длинный, втачной, малого объема. По низу рукава манжета со сборкой. Платье на подкладке по переду и спинке. Длина изделия ниже колен.



## ПЕРЕД ПРИМЕНЕНИЕМ ПРОЧИТЕ

---

### Запрещается:

1. Передавать и перепродавать выкройки и инструкции Vikisews третьим лицам
2. Выкладывать выкройки и инструкции Vikisews в открытый доступ

\*В соответствии с ч. 1 ст. 1252, ст. 1301 ГК РФ несоблюдение указанных правил является нарушением действующего законодательства в области авторского права и влечёт ответственность нарушителя. Незаконное использование или распространение будет преследоваться в соответствии с законодательством РФ

### Разрешается:

1. Шить одежду для себя и своих близких по выкройкам Vikisews
2. Шить одежду для клиентов на заказ по выкройкам Vikisews
3. Шить коллекции для своего бренда по выкройкам Vikisews

# ПРИБАВКИ НА СВОБОДУ ОБЛЕГАННЯ В ПОЛНОЙ ВЕЛИЧИНЕ

Прибавка по груди, см	Прибавка по талии, см	Прибавка по бедрам, см	Прибавка к обхвату плеча общая, см
от -7,6 до -9	1 – 0,9	от -2,2 до -0,2	от -1,2 до -2,6

## ДЛИНА ИЗДЕЛИЯ, ДЛИНА РУКАВА

Рост, см	Длина изделия по спинке, см	Длина рукава с манжетой, см
1 (154-160)	114,7 – 118,1	56,9 – 58,8
2 (162-168)	117,7 – 121,1	59,3 – 61,2
3 (170-176)	120,7 – 124,1	61,7 – 63,6
4 (178-184)	123,7 – 127,1	64,1 – 66

## КАКОЙ МАТЕРИАЛ ВЫБРАТЬ?

Для пошива платья подойдут мягкие, среднерастяжимые или сильнорастяжимые трикотажные полотна средней плотности из натуральных, искусственных, смешанных и синтетических волокон.

Рекомендуются следующие виды материалов: трикотаж, вязаный трикотаж, трикотаж «лапша». Коэффициент растяжимости должен быть не менее 1,5.

Для подкладки рекомендуется бельевая трикотажная сетка.

**Внимание!** При пошиве изделия рекомендуем использовать только эластичные материалы.

Коэффициент растяжимости материала можно определить самостоятельно. Для этого по ширине материала отмерить участок 10 см, приложить к линейке и растянуть. Полученную величину разделить на 10.

Платье на фото выполнено из ажурного трикотажа. Материал средней плотности, мягкий, сильнорастяжимый. По составу из синтетических волокон: 92% полиэстер + 8% эластан. Плотность: 185 г/м<sup>2</sup>.

Коэффициент растяжимости 1,7.

Подкладка выполнена из бельевой трикотажной сетки. По составу из синтетических волокон: 90% полиэстер + 10% эластан. Плотностью 100 г/м<sup>2</sup>. Коэффициент растяжимости 1,5.

# РАСХОД

1. Основной материал при ширине 140 см для раскроя в одном направлении, метры:

Рост, см	Размер							
	34	36	38	40-42	44-46	48	50	52
1 (154-160)	1,45	1,45	1,55	1,7	1,8	1,8	1,95	2,25
2 (162-168)	1,45	1,45	1,55	1,75	1,8	1,85	2	2,35
3 (170-176)	1,5	1,5	1,6	1,8	1,85	1,9	2,05	2,4
4 (178-184)	1,5	1,55	1,6	1,85	1,9	1,95	2,1	2,45

2. Подкладочный материал при ширине 140 см, для раскроя в одном направлении, метры:

Рост, см	Размер									
	34	36	38	40	42	44	46	48	50	52
1 (154-160)	1,2	1,25	1,25	1,25	1,25	1,3	1,55	1,8	1,95	2,25
2 (162-168)	1,25	1,25	1,25	1,3	1,3	1,35	1,6	1,85	2	2,35
3 (170-176)	1,3	1,3	1,3	1,3	1,35	1,35	1,65	1,9	2,05	2,4
4 (178-184)	1,3	1,3	1,35	1,35	1,35	1,4	1,7	1,95	2,1	2,45

**ВАЖНО!** При покупке учитывайте, что материал может дать усадку, поэтому берите с запасом 5%.

3. Лента силиконовая шириной 6 мм – 35-45 см.

4. Пришивной крючок и петля размером S1 – 2 шт.

5. Нитки в тон материала – 5 катушек (1 катушка на швейную машинку + 4 катушки на оверлок).

# ОБОРУДОВАНИЕ И ПРИСПОСОБЛЕНИЯ

- швейная машинка для соединения деталей;
- оверлок для стачивания и обметывания припусков швов. Можно заменить эластичной псевдооверлочной строчкой или строчкой зигзаг на бытовой швейной машинке (ширина оверлочной строчки или зигзага 2-3 мм, длина стежка 2,5 мм);
- распошивальная машина или коверлок для обработки подгибки низа изделия. При отсутствии распошивальной машины низ изделия можно обработать двойной иглой на бытовой швейной машинке с функцией зигзаг.

**ВАЖНО!** При работе с трикотажем рекомендуется пользоваться специальными иглами для шитья трикотажа (например: STRETCH, SUPER STRETCH, JERSEY и пр.). У них шаровидное острие иглы, которое при шитье раздвигает петли трикотажа и не пробивает нитки.

## ДЕТАЛИ КРОЯ

### 1. Из основного материала:

- перед – 1 деталь со сгибом;
- спинка – 1 деталь со сгибом;
- рукав – 2 детали;
- манжета – 2 детали;
- воротник – 2 детали.

### 2. Из подкладочного материала:

- перед – 1 деталь со сгибом;
- спинка – 1 деталь со сгибом;
- воротник – 1 деталь.

**ВАЖНО!** Не забудьте перенести все контрольные надсечки с выкройки на материал.

## ПРИПУСКИ

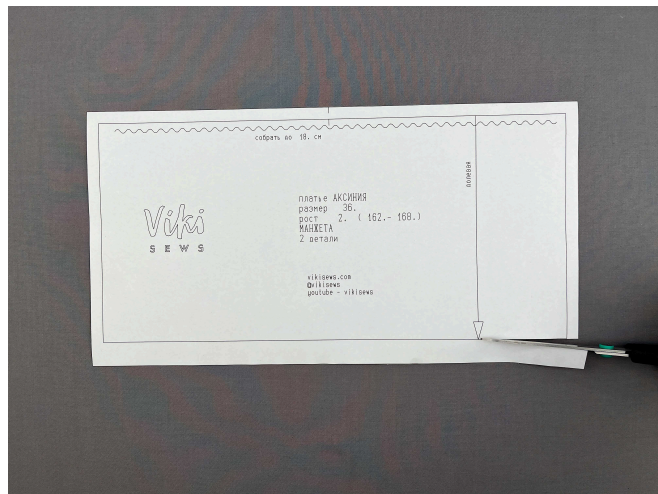
Детали выкройки уже включают в себя припуски:

- по низу изделия и низу манжеты – 2 см.
- по всем остальным срезам – 1 см.

Учитывайте это при раскладке деталей на материале.



1. Так как материал, из которого изготовлено изделие, имеет декоративный фестон по кромке, низ изделия и низ манжеты не обрабатываются. Декоративный фестон располагается по низу переда, спинки и манжет.



2. Если ваше изделие будет выполнено из материала с декоративным фестоном по кромке, то необходимо на лекалах деталей переда, спинки и манжет срезать припуск по низу и только после этого выполнять раскрой.



3. При раскрой деталей переда, спинки и манжет низ детали лекала уравнивать с нижним краем декоративного фестона кромки. При таком раскрое, стрелка указывающая долевую нить, будет параллельна поперечной (уточной) нити материала.

**Важно!** При раскрое деталей изделия из материала без декоративного фестона по кромке пункты 1-3 следует пропустить.