

# ОТ СОЗДАТЕЛЬНИЦЫ БРЕНДА VIKISEWS®

---

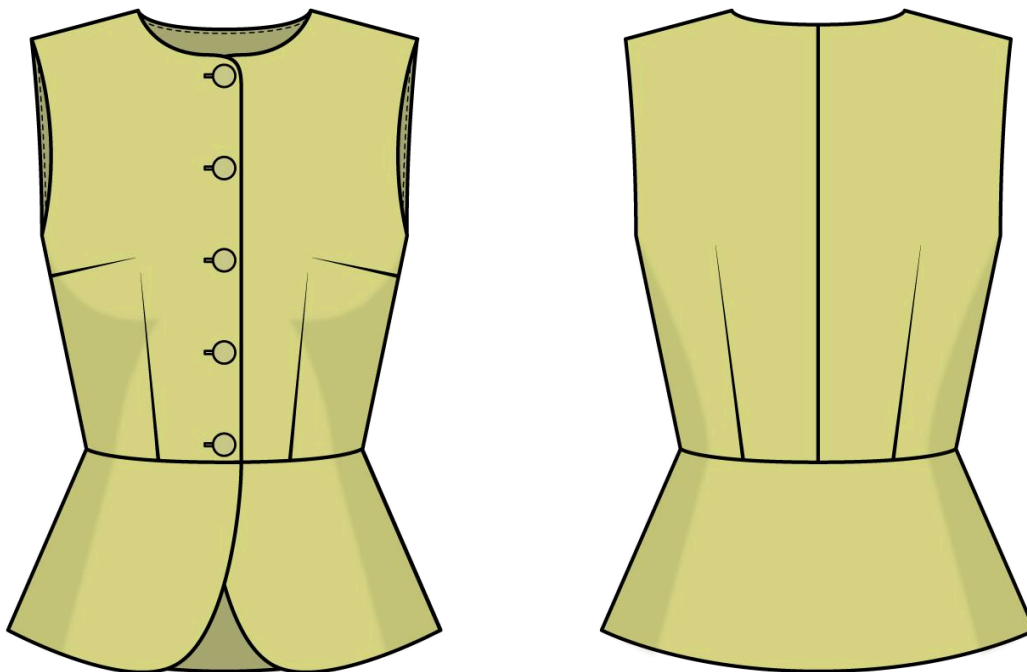


В 2016 году, создавая свои первые лекала и инструкции, я просто хотела разобраться с теми трудностями, с которыми сама сталкивалась в начале своего швейного пути. Мне не хватало стильных выкроек с хорошей посадкой и понятной технологией пошива. Так шаг за шагом появился VIKISEWS — бренд, который помогает тем, кто шьёт красивую и актуальную одежду своими руками.



Каждая наша инструкция — результат тщательной работы команды. Пусть они способствуют развитию вашего хобби. А может даже помогут превратить его в дело жизни. Получайте удовольствие от процесса и создавайте продуманный стильный гардероб.

Если возникнут вопросы, напишите нам на почту: [info@vikisews.com](mailto:info@vikisews.com)



## О МОДЕЛИ РИММА

---

Выкройка жилета умеренного объема, приталенного силуэта. Прилегание по переду и спинке достигается за счет нагрудных и талиевых вытачек. По спинке средний шов. Вырез горловины круглой формы. Застежка центральная на петли и пуговицы. По линии талии притачная двойная баска. Длина жилета выше линии бедер.



## ПЕРЕД ПРИМЕНЕНИЕМ ПРОЧИТАЙТЕ

---

### Запрещается:

1. Передавать и перепродавать выкройки и инструкции Vikisews третьим лицам
2. Выкладывать выкройки и инструкции Vikisews в открытый доступ

\*В соответствии с ч. 1 ст. 1252, ст. 1301 ГК РФ несоблюдение указанных правил является нарушением действующего законодательства в области авторского права и влечёт ответственность нарушителя. Незаконное использование или распространение будет преследоваться в соответствии с законодательством РФ

### Разрешается:

1. Шить одежду для себя и своих близких по выкройкам Vikisews
2. Шить одежду для клиентов на заказ по выкройкам Vikisews
3. Шить коллекции для своего бренда по выкройкам Vikisews

## ПРИБАВКИ НА СВОБОДУ ОБЛЕГАННЯ В ПОЛНОЙ ВЕЛИЧИНЕ

---

Прибавка по груди, см	Прибавка по талии, см
-----------------------	-----------------------

---

6,8 – 7,3

8 – 9,3

## ДЛИНА ИЗДЕЛИЯ

---

Рост, см	Длина изделия от линии талии, см
----------	----------------------------------

---

1 (154-160)

14 – 16,7

2 (162-168)

14,6 – 17,2

3 (170-176)

15 – 17,7

4 (178-184)

15,5 – 18,2

## КАКОЙ МАТЕРИАЛ ВЫБРАТЬ?

---

Для пошива жилета подойдут мягкие, нерастяжимые или малорастяжимые, умеренно плотные материалы платьенно-костюмной группы из натуральных, искусственных, смешанных и синтетических волокон.

Рекомендуются следующие виды материалов: костюмный креп, габардин, поливискоза костюмная.

**Внимание!** Не рекомендуется использовать эластичные и прозрачные материалы!

Жилет на фото выполнен из костюмного крeпа. Материал умеренно плотный, мягкий, малорастяжимый. По составу из искусственных волокон: 97% вискоза + 3% эластан. Плотность: 210 г/м<sup>2</sup>.

# РАСХОД

1. Основной материал при ширине 140 см для раскроя в одном направлении, метры:

Рост, см	Размер									
	34	36	38	40	42	44	46	48	50	52
1 (154-160)	1	1,05	1,1	1,15	1,15	1,15	1,2	1,3	1,35	1,45
2 (162-168)	1	1,05	1,1	1,15	1,2	1,2	1,25	1,3	1,4	1,45
3 (170-176)	1,05	1,1	1,1	1,2	1,2	1,2	1,25	1,35	1,45	1,5
4 (178-184)	1,05	1,1	1,15	1,2	1,2	1,25	1,3	1,4	1,45	1,5

**ВАЖНО!** При покупке учитывайте, что материал может дать усадку, поэтому берите с запасом 5%.

2. Подкладочный материал при ширине 140 см, для раскроя в одном направлении для всех размеров и ростов – 0,4 м.

3. Тонкий дублерин на трикотажной или тканевой основе при ширине 140 см, метры:

Рост, см	Размер									
	34	36	38	40	42	44	46	48	50	52
1 (154-160)	1	1,05	1,1	1,15	1,15	1,15	1,2	1,3	1,35	1,45
2 (162-168)	1	1,05	1,1	1,15	1,2	1,2	1,25	1,3	1,4	1,45
3 (170-176)	1,05	1,1	1,1	1,2	1,2	1,2	1,25	1,35	1,45	1,5
4 (178-184)	1,05	1,1	1,15	1,2	1,2	1,25	1,3	1,4	1,45	1,5

4. Лента клеевая нитепрошивная по косой, усиленная строчкой, шириной 1,5 см – 2,1-2,6 м.

5. Пуговица диаметром 15-18 мм – 5 шт.

6. Нитки в тон материала – 1 катушка на швейную машинку.

# ОБОРУДОВАНИЕ И ПРИСПОСОБЛЕНИЯ

- швейная машинка для соединения деталей;
- лапка на швейную машинку для обметывания петель;
- лапка на швейную машинку с ограничителем (по желанию).

## ДУБЛИРОВАНИЕ ОСНОВНЫХ ДЕТАЛЕЙ ИЗДЕЛИЯ

Перед дублированием основных деталей изделия рекомендуем проверить и продублировать дублирином отдельный отрез основного материала. Также важно проверить настройки утюга: температуру, подачу пара (возможно ли дублирование исходного материала с паром) и время выдержки, необходимое для приклеивания клеевого материала к основе.

Для дублирования сложите основную деталь (или участок на основной детали) изнаночной стороной к клеевой стороне детали из дублирина и приутюжьте. Не растягивайте ткань утюгом! Движения должны быть припечатывающими: прижмите утюгом ткань, выдержите несколько секунд, затем переместите утюг на следующий участок детали. Можно использовать хлопковый проутюжильник, чтобы не испачкать утюг.

Оставьте деталь на ровной, жесткой поверхности на 15 минут для остывания и полного приклеивания.

Так как в изделии дублируются все детали кроя, то перед раскроем можно продублировать полностью отрез материала и потом выполнить раскрой деталей.



### Продублировать детали полностью:

- спинка – 2 детали;
- баска полочки – 2 детали;
- баска спинки – 1 деталь со сгибом;
- нижняя баска полочки – 2 детали;
- нижняя баска спинки – 1 деталь со сгибом;
- подборт – 2 детали;
- обтачка спинки – 1 деталь.



### Проклеить косой клеевой кромкой:

- вдоль срезов проймы и горловины на деталях полочки и спинки;
- вдоль среза борта на деталях полочки.