



**Цифровые ресурсы ГлобалЛаб в  
структуре рабочей программы учителя  
биологии.**

**Курс Общая биология. Экология.  
(9-11 класс)**

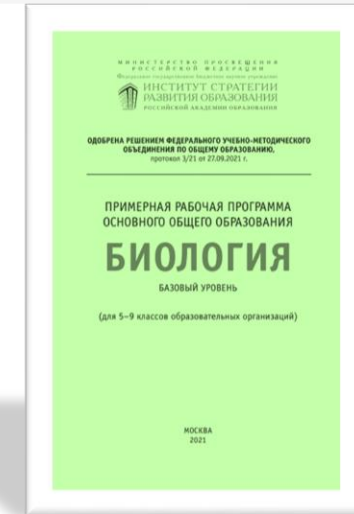
Исакова Светлана Николаевна  
руководитель естественнонаучного  
направления ГлобалЛаб

[s.isakova@globallab.org](mailto:s.isakova@globallab.org)



# Примерная рабочая программа

При разработке рабочей программы в тематическом планировании должны быть учтены возможности использования электронных (цифровых) образовательных ресурсов ... представленными в электронном (цифровом) виде



[https://edsoo.ru/Primernie\\_rabochie\\_progra.htm](https://edsoo.ru/Primernie_rabochie_progra.htm)

.

# Как использовать ГлобалЛаб



## Общий доступ

Присоединяйтесь к проектам пользователей ГлобалЛаб **БЕСПЛАТНО**

The screenshot shows the GlobalLab website interface. At the top left is the logo "gt globallab® Глобальная школьная лаборатория". A green button "С чего начать?" is in the top right. Below the logo is a navigation bar with links: ИДЕИ, ПРОЕКТЫ, КУРСЫ, СООБЩЕСТВО, НОВОСТИ, УЧАСТНИКУ, МАГАЗИН. There is also a language selector "РУССКИЙ" and a user profile "saifelena" with a notification badge "8". Below the navigation bar is a search bar "Поиск проектов" and a "Свернуть" button. A "Сортировка" dropdown is set to "По выбору редакции". A "Расширенный поиск" button and a "Создать проект" button are also visible. On the left side, there are three filter sections: "Язык" (Russian, English, Spanish), "Предмет" (Mathematics, Language and Literature, History, Biology, Chemistry, Physics, Geography, Art and Culture, Health and Safety, Technology and Engineering, Sociology), "Рекомендованный возраст" (Preschool, Elementary, Middle School, High School, Adults), and "Тематический рубрикатор" (Primary school, Middle and high school).

The screenshot shows a feed of three project cards. The first card is titled "С Днем рождения!" (Happy Birthday!) and "День рождения платформы!" (Platform birthday!). It features a photo of a group of children and a birthday cake. The text says: "Нашей платформе исполняется 9 лет! Отправьте анкету и участвуйте в розыгрыше призов от ГлобалЛаб." It has 8 likes and 17 shares. The second card is titled "Насколько ты уникален?" (How unique are you?). It features a photo of a group of children. The text asks: "Какие у вас глаза? Какие глаза у ваших родителей? Наверняка, цвет глаз у одного из них совпадает с вашим. А у скольких ещё людей на Земле такие же глаза? Волосы? Цвет кожи? Давайте выяснять вместе, насколько вы уникальны!" It has 623 likes and 11207 shares. The third card is titled "Какого цвета буквы?" (What color are the letters?). It features a photo of hands writing on a piece of paper. The text says: "Леонардо да Винчи писал: «Живопись – это поэзия, которую видят, а поэзия – это живопись, которую слышат». Можно ли установить связь между звуком и цветом?" It has 162 likes and 2072 shares. Each card has a "ГлобалЛаб" logo and a "Создать проект" button.

# Работа с проектными заданиями



Поиск по материалам

ФИЛЬТРЫ

Сбросить



Параллели

- 1 2 3 4
- 5 6 7 8 9
- 10 11

Предметы и темы

Поиск по предметам

Обычные    Адаптирован...    Курсы

- Алгебра  
ООО Математика и ин... >
- Английский язык  
НОО Иностраннй яз... >
- Английский язык  
ООО Иностраннй яз... >
- Английский язык >

Материалы РЭШ

Сценарии

Приложения

Задания

Тесты

Видеоуроки

Самодиагностика


Учебники

Рабочая тетрадь

Ещё...

По дате обновления ▾

АНГЛИЙСКИЙ ЯЗЫК

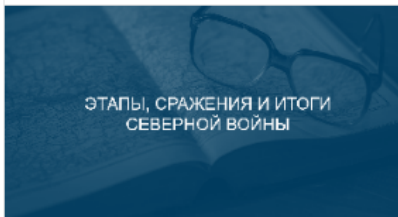


Сценарий темы **4 класс**

### Goldilocks and the Three Bears

Сергеев Михаил Алексеевич  
04.10.22    36 фрагментов  
👁 298    ⭐ 5.0 (8)

ИСТОРИЯ

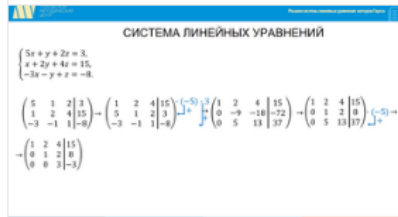


Видеоурок **8 класс**

### Этапы, сражения и итоги Северной войны

Клевцова Ирина Петровна  
18.10.22  
👁 2    ⭐ 0.0 (0)

АЛГЕБРА



Видеоурок **7, 8, 9 класс**

### Решение системы линейных уравнений методом Гаусса. Урок 2

Воробьева Наталья Алексеев...  
18.10.22  
👁 2    ⭐ 0.0 (0)

АНГЛИЙСКИЙ ЯЗЫК

Тип задания:  
Выбор одного ответа

Тестовое задание **2 класс**

### Spelling

Гончарова Юлия Александро...  
18.10.22  
👁 1    ⭐ 0.0 (0)

# Работа с проектными заданиями



Поиск по материалам



## ФИЛЬТРЫ

[Сбросить](#)



### Параллели

- 1
- 2
- 3
- 4
- 5
- 6
- 7
- 8
- 9
- 10
- 11

### Предметы и темы

Поиск по предметам

Обычные    Адаптирован...    Курсы

Алгебра  
ООО Математика и ин...



Английский язык

Материалы РЭШ

Сценарии

Приложения

Задания

Тесты

Видеоуроки

Самодиагностика

Учебники

Рабочая тетрадь

Ещё...

По дате обнов...

ОСНОВЫ БЕЗОПАСНОСТИ ...




Проект    5 класс

**Травме — нет!**

ГлобалЛаб®

ОСНОВЫ БЕЗОПАСНОСТИ ...



Проект    9 класс

**Уход за волосами**

ГлобалЛаб®

ОСНОВЫ БЕЗОПАСНОСТИ ...



Проект    9 класс

**Оценка индивидуального физического здоровь...**

ГлобалЛаб®

ОСНОВЫ БЕЗОПАСНОСТИ ...



Проект    9 класс

**Факторы здоровья**

ГлобалЛаб®

Книги

Пособия

Видео

Лаборатории

Сцены

Изображения

Аудио

Текст

Файлы

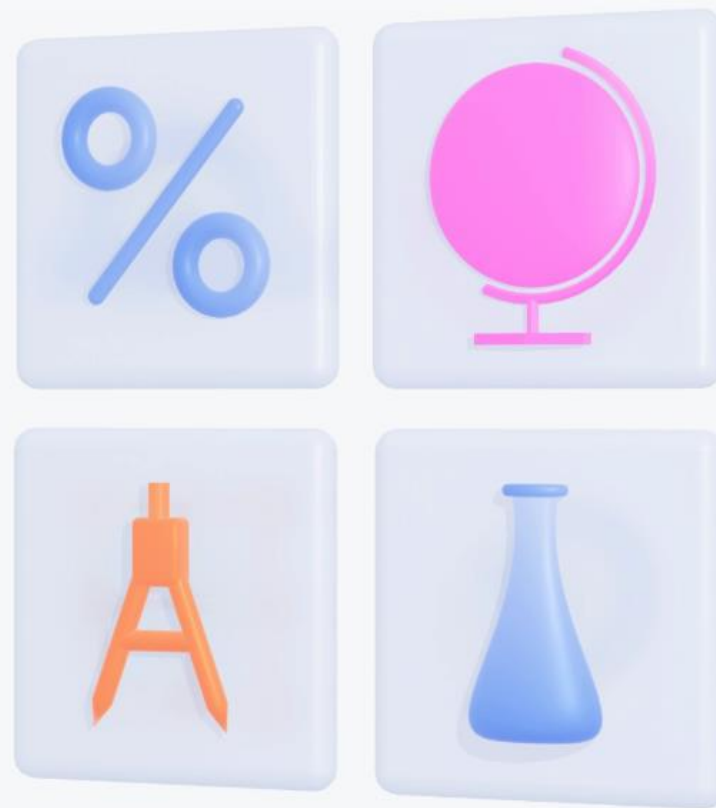
**Проекты**

# Каталог цифрового образовательного контента

Единый бесплатный доступ к материалам  
ведущих образовательных онлайн-сервисов России

Войти

Зарегистрироваться



<https://educont.ru/>

Сортировка

По выбору редакции

Расширенный поиск

Показаны проекты только:

Русский

Найдено проектов: 3976



## Вход на сайт

Логин или электронная почта

s.isakova

Пароль

[Забыли пароль?](#)

.....

[Войти](#)

[Зарегистрироваться](#)

или войти через



- 2 класс
- 3 класс
- 4 класс
- 5 класс
- 6 класс
- 7 класс
- 8 класс
- 9 класс
- 10 класс

[Скрыть](#)

**Предмет** ^


- Алгебра
- Астрономия
- Биология
- Всеобщая история
- Всеобщая история России

[Показать все](#)

**Образовательная платформа** ^

- 1С:Урок
- ГлобалЛаб


Проектные задания «Биология, 5 класс»



5 класс Биология

ГлобалЛаб


Проектные задания «Биология, 6 класс»



6 класс Биология

ГлобалЛаб

Проектные задания «Биология, 7 класс»



7 класс Биология

ГлобалЛаб





# Виды проектов

## Проекты-коллекции



### Вершки и КОРЕШКИ

GlobalLab

Биология

В этом проекте мы соберём примеры растений, у которых есть видоизменённые корни.



### ВЕРШКИ и корешки

GlobalLab

Биология

В этом проекте мы соберём примеры растений, у которых есть видоизменённые побеги.

## Социальные исследования



### Велопроект

GlobalLab и Elena

География

Здоровье и Безопасность

Социология

Велосипед — это и спортивный инвентарь, и транспортное средство, и состояние души, и образ жизни. Вы согласны?



### Изучаем закаливание

GlobalLab

Биология

Здоровье и Безопасность

Как вы думаете, влияет ли активный образ жизни на частоту заболеваемости ОРВИ? Эффективен ли такой вид закаливания, как прогулки



## Проекты - исследования

### В природе



### Приспособления растений к среде обитания

krolina2 и GlobalLab

Биология

География

Растения имеют ряд приспособлений к условиям произрастания. Как растения вашей местности приспособились к условиям среды?

### В лаборатории



### Животная клетка: изучаем и моделируем

GlobalLab

Биология

Технологии и техника

Любое животное состоит из клеток. В этом проекте мы изучим строение и сделаем модель животной клетки. Мы соберем целую коллекцию моделей и поделимся способами их создания!

### Самонаблюдения



### Исследование ориентировочного рефлекса

Svetlana и GlobalLab

Биология

Здоровье и Безопасность

Хотите узнать, почему мы оборачиваемся на громкие и необычные звуки, вспышки света,

## Творческие проекты



### Урок биорисования

Yana

Биология

Искусство и Культура

Когда я училась в гимназии, у нас не было ИЗО, но был замечательный предмет «биорисование». Мы рисовали скелетик лягушки в объёме, со светотенью и растушёвкой... Давайте займёмся биологическим рисунком на ГлобалЛаб!



### Модель растительной клетки

GlobalLab

Биология

Технологии и техника

Все живые организмы состоят из клеток. В этом проекте мы смоделируем растительную клетку и поделимся вариантами моделей и способами их создания!

# Этапы работы с проектным заданием

## 1 Знакомство

Ученик знакомится с темой проектного задания и протоколом исследования.

## 2 Выполнение

Ученик выполняет исследование согласно протоколу и загружает результат на платформу.

## 3 Анализ результата

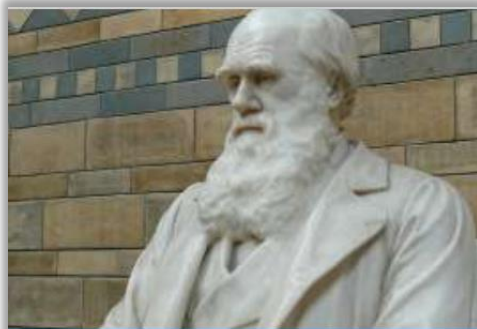
Задача школьника — проанализировать общий результат всех участников проектного задания.



# Тема 1. Эволюционная биология



[перейти](#)



## Великие учёные-биологи

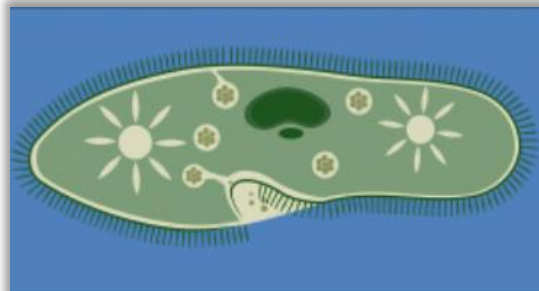
krotina2 и GlobalLab

биология

география

Каких людей называют учёными? Это люди, которые вносят большой вклад в развитие науки, опираясь в своих исследованиях на различные научные методы. Кто стоял у истоков биологической науки, развивал, продвигает её сейчас? Предлагаем вам изучить вклад учёных в развитие биологии от древности и до настоящего времени!

[перейти](#)



## Простейшие

GlobalLab

биология

здоровье и безопасность

Простейшие – это одноклеточные живые существа. В одной клетке сосредоточены все функции живого: питание, выделение, дыхание, размножение, раздражимость. Для того чтобы наблюдать простейших, нужен микроскоп.

[перейти](#)



## Многообразие насекомых

GlobalLab

биология

география

А вы знаете, что Земля – это планета насекомых? Или, если ещё точнее, планета жуков... С какими представителями класса Насекомые вы знакомы?



# Тема 1. Эволюционная биология

[перейти](#)



## Узнавай амфибий!

GlobalLab

биология

К классу Земноводные (Амфибии) относят лягушек и жаб, тритонов и саламандр. Этот класс насчитывает всего около 7700 видов. На территории России обитают 28 видов амфибий.

[перейти](#)



## Узнавай рептилий!

GlobalLab

биология

Сколько видов рептилий вы знаете? Один, два? А между тем в России отмечено 80 видов рептилий! Давайте научимся отличать ужа от гадюки и не обижать веретеницу!

[перейти](#)



## Звери рядом с нами

GlobalLab

биология

В этом проекте мы расскажем о представителях класса Млекопитающие, которые встречаются в разных регионах России.

НОВИНКА



## Семейства покрытосеменных растений: проверяем себя

Давайте не только проверим, но и расширим свои знания о семействах цветковых растениях.



# Тема 3. Организмы и окружающая среда

[перейти](#)



## Изучение видового разнообразия лесных сообществ

krotina2 и GlobalLab

биология география

Какие виды живых организмов определяют своеобразие лесных природных сообществ разных географических зон? Участники в ходе исследовательского проекта могут собрать интересную информацию о видовом разнообразии лесных природных сообществ разных регионов.

[перейти](#)



## Пищевые сети

krotina2 и GlobalLab

биология география

Пищевая сеть поддерживает благополучие экосистемы, в которой она находится. Она способствует нормальному круговороту веществ в природе. Исследования участников из разных регионов помогут собрать и сравнить информацию об основных живых элементах пищевых сетей разных географических зон.

[перейти](#)



## Приспособления животных к среде обитания

krotina2 и GlobalLab

биология география

Живые организмы в процессе эволюции удивительно приспособились к условиям окружающей среды: формой и окраской тела, поведением и особенностями строения. Как животные вашего региона приспособились к условиям среды? Большое количество участников из разных географических территорий

[перейти](#)



## Приспособления растений к среде обитания

krotina2 и GlobalLab

биология география

Растения имеют ряд приспособлений к условиям произрастания. Как растения вашей местности приспособились к условиям среды?

[перейти](#)



## Экологические группы растений

krotina2 и GlobalLab

математика биология

география

Приняв участие в этом проекте, вы узнаете что такое экологические группы растений и научитесь по внешнему виду растения узнавать, к какой экологической группе оно относится.



# Тема 3. Организмы и окружающая среда

[перейти](#)



### Качество пыльцы и жизнеспособность растений

Svetlana и GlobalLab

биология

Давайте попробуем изучить пыльцу растений из разных мест обитания и определить их жизнеспособность, а заодно выясним экологическое состояние этих территорий.

[перейти](#)



### Воздействие человека на природу

GlobalLab

биология география

здоровье и безопасность

Человек способен к творчеству, человек изобретает, создаёт новое... И вмешивается в жизнь природы, порой не задумываясь о последствиях...

География 9 кл

[перейти](#)



### Сигналы экологической тревоги. География их распространения

Nataliya Smirnova, czareva.I и GlobalLab

биология химия физика

география

здоровье и безопасность

технологии и техника

Технический прогресс. Человечество стремительно развивает технологии. Во благо ли это? Не оборачивается ли такое стремительное развитие бедой для существования жизни на Земле? Примите участие в проекте, чтобы получить достоверные ответы!

Обществознание 9 кл

[перейти](#)



### Государство и охрана окружающей среды

GlobalLab

обществознание

Глобальное потепление? Загрязнение мирового океана? Пожары и наводнения? Раздельный сбор мусора? Если хотите выяснить, как все эти проблемы взаимосвязаны и что предпринимает государство для их решения, тогда примите участие в проекте!



# Экологические проблемы

Литература 9 кл

[перейти](#)



## Экология в литературе

Olga Donskova и GlobalLab

язык и литература история

биология география

технологии и техника

Сегодня в мире остро стоит экологический вопрос. Писатели и поэты активно развивают эту тему, потому что уж слишком явно и быстро меняются погода и ландшафты, сокращается видовое разнообразие животного и растительного мира, строятся огромные объекты, развивается наука и техника, появляются новые вирусы. Что за этим

География 6 кл

[перейти](#)



## Грозный мир природы

Natalya Smirnova, czareva.I и GlobalLab

география

Разгадать тайны, изучить закономерности, по которым живёт и развивается природа, для того чтобы человек мог не только пользоваться её дарами, но и не навредить ей, — это задача, стоящая перед учёными в наши дни и в ближайшем будущем.

География 8 кл

[перейти](#)



## Охрана природы в нашем крае

GlobalLab

биология география

Природа – неиссякаемый и вечный источник не только пищи, материалов для организации хозяйственной деятельности, но и красоты, которая дарит человеку эстетическое наслаждение. Богатства природы нужно использовать бережно, чтобы не разрушать наш природный дом! Как каждый из нас может обеспечить охрану природы? Участвуйте в

ОБЖ

[перейти](#)



## Экологические проблемы моего региона

GlobalLab

биология география

здоровье и безопасность

Человек способен к творчеству, человек изобретает, создаёт новое... И вмешивается в жизнь природы, порой не задумываясь о последствиях...



# Экологические проблемы

География 9 кл

[перейти](#)



Сигналы экологической тревоги. География их распространения

Natalya Smirnova, czareva.I и GlobalLab

биология химия физика

география

здоровье и безопасность

технологии и техника

Технический прогресс. Человечество стремительно развивает технологии. Во благо ли это? Не оборачивается ли такое стремительное развитие бедой для существования жизни на Земле? Примите участие в проекте, чтобы получить достоверные ответы.

География 9 кл

[перейти](#)



Проектируем экологически безопасную антропогенную среду

Natalya Smirnova, czareva.I и GlobalLab

география

технологии и техника

Город или село? Какое место для жизни современного человека более комфортно? Современные мегалополисы образно называют "каменными джунглями", в которых человеку нужно адаптироваться и привыкнуть жить. В отдалённом селе же у человека возникают трудности с доступом к благам цивилизации (интернет, связь и пр.). Можно ли

География 9 кл

[перейти](#)



Накормим страну! Экологически чистый продукт — миф или реальность?

Natalya Smirnova, czareva.I и GlobalLab

биология география

технологии и техника

Жизнь и здоровье человека зависят от продуктов, которые он употребляет в пищу. Вспомним русскую поговорку "Щи да каша — пища наша". Как утверждают современные специалисты, то, что употребляли в пищу наши предки, — это были самые экологически чистые продукты. А сегодня сможем ли мы найти продукты, которые будут не только вкусные, но и





# Экологические проблемы

[перейти](#)

ОБЖ



## Автомобиль в городе

GlobalLab

биология

здоровье и безопасность

технологии и техника

Давайте выясним, какова транспортная нагрузка в месте, где мы живём, сильно ли влияют автомобили на чистоту воздуха различных населённых пунктов.

[перейти](#)

ОБЖ



## Мониторинг загрязнения воздуха

GlobalLab

химия

физика

здоровье и безопасность

технологии и техника

Приблизительно определить качество воздуха в своём районе можно, подсчитав количество автотранспорта и проведя расчёт сжигаемого им топлива.

ОБЖ

НОВИНКА



## Неблагоприятные районы и факторы экориска

fedotova.ekt, Svetlana Isakova, krasya06 и sava1956

биология

география

здоровье и безопасность

В любом месте проживания человека можно выделить области, благоприятные и неблагоприятные для здоровья. Давайте определим, какие факторы риска существуют в районе вашего проживания.

ОБЖ

НОВИНКА



## Экологические знаки

fedotova.ekt, Svetlana Isakova, sava1956 и krasya06

математика

биология

химия

здоровье и безопасность

Давайте узнаем о предназначении и использовании экологических знаков, какие они бывают, какое место занимают в нашей жизни, какую информацию они несут.



# Экологические проблемы

[перейти](#)



Картируем распространение борщевика Сосновского

GlobalLab

биология география

здоровье и безопасность

Борщевик Сосновского стремительно захватывает всё новые и новые территории, нарушая экологическое равновесие. Страдает ли ваш регион от этого растения?

ОБЖ

[перейти](#)



Хлор в моём городе

fedotova.ekt и GlobalLab

биология химия

здоровье и безопасность

В современном городе на разных производствах используется хлор. Этот газ ядовит, и на предприятиях, которые его используют, существует система обеззараживания, которая обеспечивает необходимую степень очистки воздуха и воды.

ОБЖ



Измеряем уровень радиации

GlobalLab

физика

здоровье и безопасность

технологии и техника

Давайте попробуем найти в кабинете физики дозиметр и измерить естественный радиационный фон возле своего дома или школы.

ОБЖ

[перейти](#)



Чрезвычайные ситуации техногенного характера

GlobalLab

география

здоровье и безопасность

технологии и техника

А вы знаете, как вести себя в случае возникновения чрезвычайной ситуации техногенного характера?



# Экологические проблемы

НОВИНКА

География 8 кл



## Лесные пожары и их влияние на климат

Natalya Smimova, czareva.I, Elena и sava1956

география

Согласно оценке, представленной в климатическом докладе ООН по окружающей среде (ЮНЕП) и ГРИД-Арендал, изменение климата, методов землепользования и рост численности населения на планете могут привести к росту числа и интенсивности лесных пожаров. Отмечается повышенный риск возникновения их даже в Арктике и других регионах, которые ранее не

НОВИНКА

География 7 кл



## Глобальные проблемы человечества

Elena, Natalya Smimova и Julia

биология география

технологии и техника

социология обществознание

Экологические проблемы, продовольственные проблемы, проблемы человечества, связанные с эпидемиями... Что является причинами возникновения проблем? Почему их называют глобальными? Соберём информацию в проекте.

НОВИНКА

География 7 кл



## Мировой океан: жизнь в океане и районы рыболовства

Elena, Natalya Smimova и merzlikinaoa

биология география

Жизнь в океане представлена самыми различными организмами, которые населяют его от поверхности до наибольших глубин. Узнать о разнообразии жизни в Мировом океане поможет работа с проектными заданиями.

НОВИНКА

География 7 кл



## Экологические проблемы Мирового океана

Elena, Natalya Smimova и Julia

география

Интенсивное использование Мирового океана человеком негативно повлияло на его огромную экосистему. В настоящее время человечество столкнулось с экологическими проблемами Мирового океана. Как и какие вредные вещества попадают в океан? Что для сохранения чистоты вод Мирового океана делает человечество? Узнаем, выполнив



# Охрана природы

[перейти](#)



## Особо охраняемые природные территории

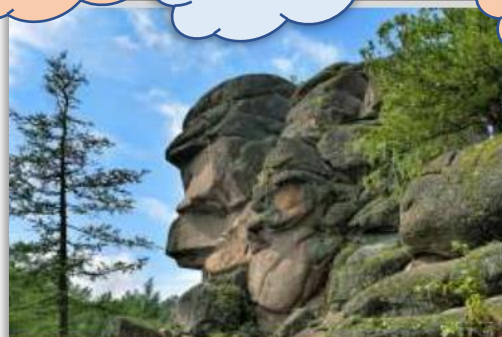
GlobalLab

биология география

Система особо охраняемых природных территорий федерального, регионального и местного значения в Российской Федерации является основой сохранения ключевых местообитаний редких и находящихся под угрозой исчезновения видов животных, растений и грибов.

География 6 кл

НОВИНКА



## Особо охраняемые природные территории России

Elena, Natalya Smimova и sava1956

биология география

Особо охраняемые природные территории существуют в разных государствах мира. В России образовано более 100 особо охраняемых территорий федерального значения и гораздо большее количество регионального и местного значения. Участие в проекте позволит собрать информацию об этих местах, выявить цель их создания и выяснить,

География 6 кл

[перейти](#)



## Красная книга на карте Родины — сигналы тревоги

Natalya Smimova, czareva.I и GlobalLab

математика биология

география

Человек — часть природы! Для жизни человеку важно, чтобы его окружал чистый воздух, который для нас формируют зелёные растения.

[перейти](#)



## Охраняемые растения моего региона

GlobalLab

биология география

В этом проекте мы познакомимся с редкими растениями своего региона, занесенными в Красную книгу.



# Конструктор проектов и тестов

- самостоятельное создание проектов по готовой форме
- для учителей и учеников
- возможность представить проект на всероссийском уровне
- не требует дополнительной регистрации

**Покупка лицензии**  
**[sales@globallab.org](mailto:sales@globallab.org)**

**Купить**  
**[в магазине](#)**



# Бонусная программа



Получайте баллы за работу на сайте ГлобалЛаб и обменивайте их на вознаграждение. У нас есть бонусная программа для педагогов.

Не менее	Можно обменять на
100 баллов	доступ к Конструктору по тарифу «Индивидуальный» на год
500 баллов	доступ к Конструктору по тарифу «Групповой» на 30 пользователей на год
1000 баллов	доступ к Конструктору по тарифу «Групповой» на 100 пользователей на год

# Как использовать ГлобалЛаб



## Общий доступ

Присоединяйтесь к проектам пользователей ГлобалЛаб бесплатно



## ГлобалЛаб для урока

Проектные задания для школьных уроков можно использовать бесплатно через сайт Educont.ru



## Конструктор проектов

Для тех, кто хочет создать и опубликовать свой проект на ГлобалЛаб



## Дополнительное образование

Для внеурочной деятельности подойдут Экспедиции и Стоп-кадр ГлобалЛаб



# Будьте в курсе наших новостей



Подписывайтесь на наши соцсети. Там вас уже ждут новости об активностях и мероприятиях ГлобалЛаб, тематические подборки проектов ГлобалЛаб и полезные материалы для педагогов

Telegram



@globallabnews

ВКонтакте



@globallab





# Мы ответим на вопросы



Вы можете написать нам на почту  
по вопросам, касающимся:

**Покупки  
лицензий**

[sales@globallab.org](mailto:sales@globallab.org)

**Методической  
поддержки**

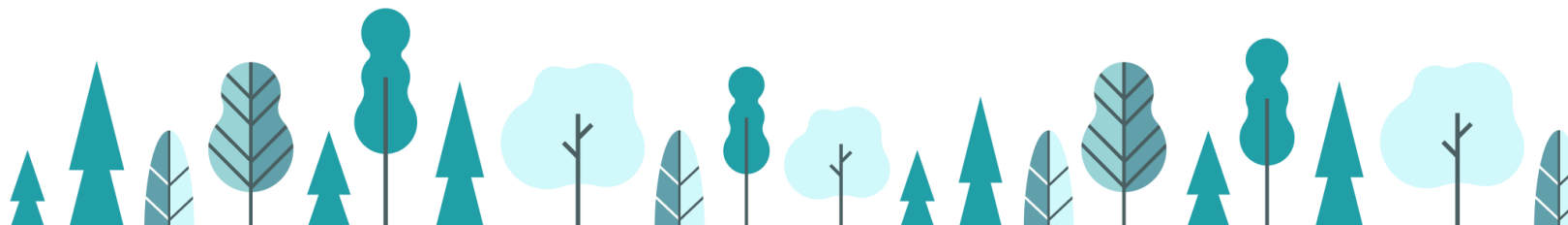
[info@globallab.org](mailto:info@globallab.org)

**Сотрудничества  
и партнерства**

[a.danilova@globallab.org](mailto:a.danilova@globallab.org)

**Технической  
поддержки**

[support@globallab.org](mailto:support@globallab.org)





**globallab**

**Благодарим вас  
за участие в вебинаре**