

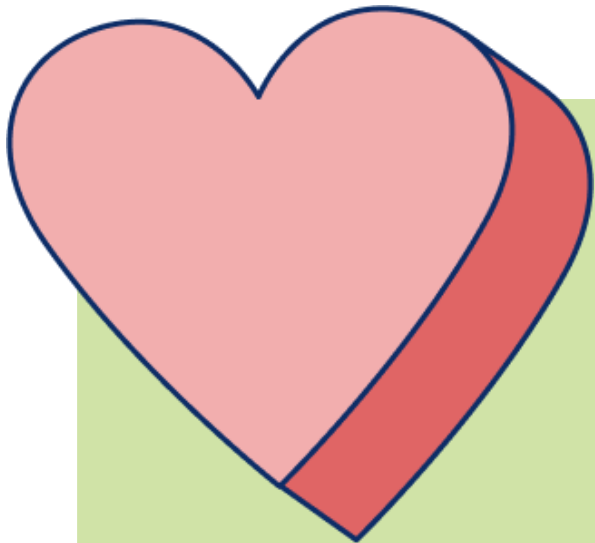


Как начать разработку собственного проекта на платформе ГлобалЛаб?

Злочевская Яна Олеговна,
ведущий тьютор ГлобалЛаб

www.globallab.org





Подари имя коту ГлобалЛаб!

ГлобалЛаб в поиске имени для нашего главного персонажа, и вы можете в этом помочь! Участвуйте в специальном проекте, креативьте и станьте автором имени для нашего кота.

[Анкеты принимаются до 10 апреля](#)



Типы проектов. Коллекции

Самый распространённый тип наших проектов – это проекты-коллекции. Задача таких проектов – в каждой анкете описать один объект, относящийся к определённой группе, которая интересует авторов проекта.

Это могут быть объекты живой природы:

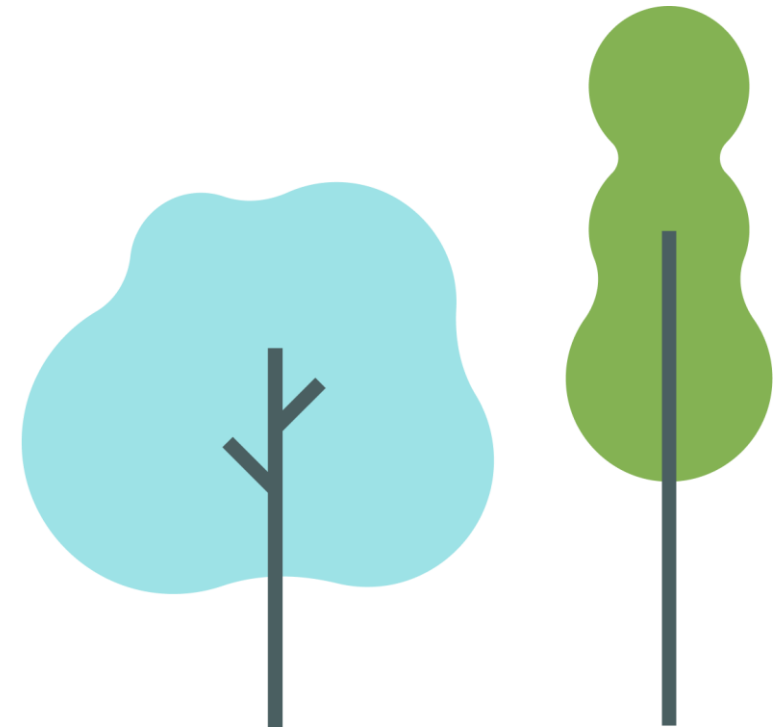
- [«Кто такие звери?»](#)
- [«Форма листьев»](#)

Можно собрать коллекцию определённых процессов:

- [«Химические реакции в природе»](#)
- [«Великие битвы истории»](#)

Можно собирать коллекции творческих объектов, например, проект:


- [«Гжель, хохлома и другие прикладные искусства»](#).



Подборка проектов

Примеры проектов типа «Коллекция»

[перейти](#)




Кто такие звери?
GlobalLab


биология

Все звери – это животные, но не все животные – звери. В этом проекте мы будем изучать зверей, или млекопитающих.

👍 18 🔄 314



[перейти](#)




Форма листьев
GlobalLab


биология **искусство и культура**

Листья растений очень разные, но у них есть много общего. Давайте сравним их!

👍 15 🔄 149



[перейти](#)




Химические реакции в природе
GlobalLab


биология **химия**
технологии и техника

Видели ли вы когда-нибудь потемневшее от времени серебряное кольцо? Или дрова горящие в пламени костра? Давайте наблюдать за химическими превращениями в природе!

👍 2 🔄 95



[перейти](#)




Великие битвы истории
Uliana, Daria и Nadejda


история **география**
искусство и культура

Война – это кульминация конфликта. Но в каждой войне есть и собственные существенные события - битвы, которые во многом определяют сам ход истории. Не всегда это самые кровавые и ожесточенные сражения – больше того, они могут быть и не самыми крупными в каком-то конфликте. Но это те битвы, которые становятся ключевыми точками в

👍 2 🔄 174



[перейти](#)




Гжель, хохлома и другие прикладные искусства
GlobalLab

история **искусство и культура**

Научимся отличать гжельские изделия от хохломской росписи.

👍 8 🔄 56



Что внутри?

2. Название зверя

Напишите название выбранного зверя.


3. Где живёт зверь?

Выберите из списка нужный вариант ответа.

- В наземно-воздушной среде
- В почвенной среде
- В водной среде

4. Фотография зверя

Прикрепите фотографию или рисунок зверя. Если вы используете не своё изображение, не

 **Выбрать файл**

Перетащите сюда файл с изображением или выберите его на компьютере.

Автор/источник изображения

Карта животного мира



© Участники OpenStreetMap

1 2 3

Названия зверей

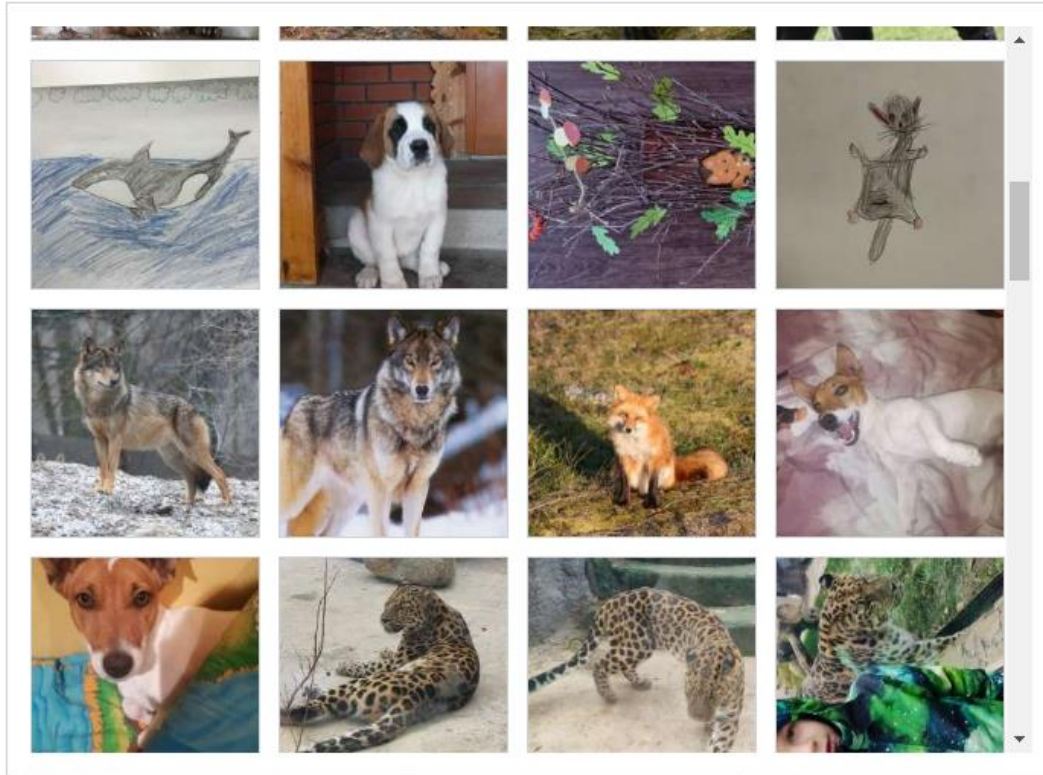
 Настроить вид карты

The image shows a world map interface for a citizen science project. The map is populated with numerous pins, each containing a small photograph of an animal. The pins are distributed across all continents, with a higher density in North America and Europe. Below the map, there is a legend for 'Названия зверей' (Animal names) and a 'Настроить вид карты' (Adjust map view) button. The map also includes a copyright notice for OpenStreetMap and a zoom control with three buttons labeled 1, 2, and 3.

Познакомиться с [результатами проекта](#)

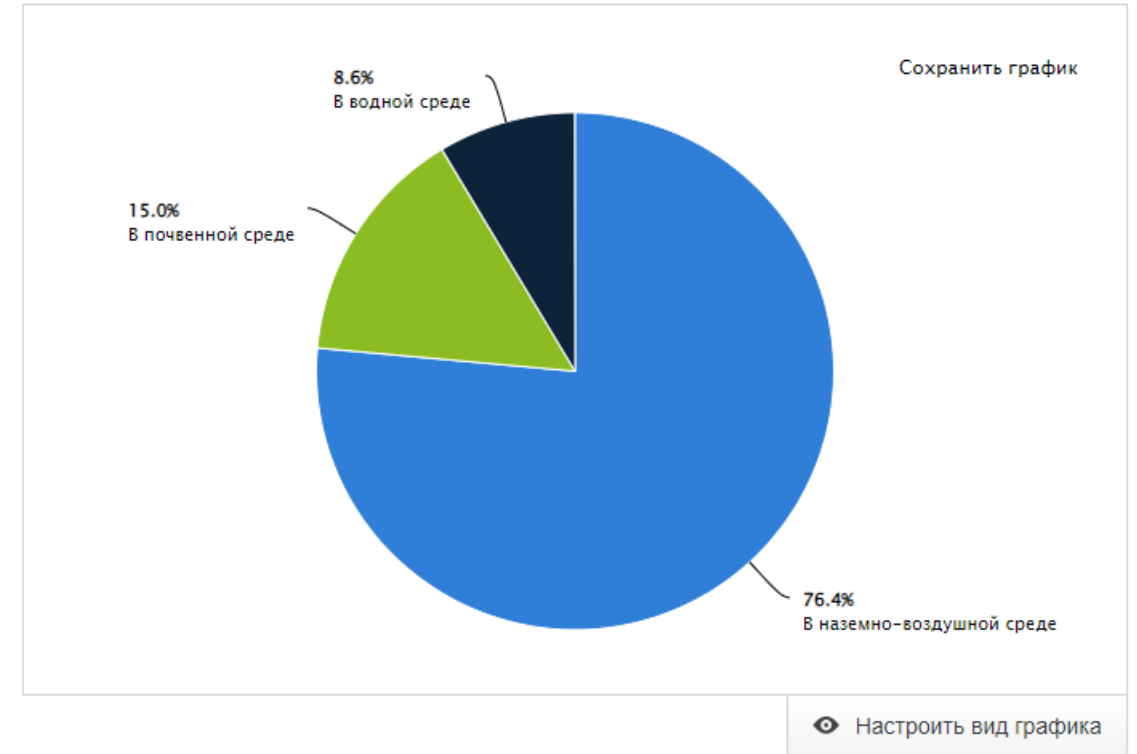
Что внутри?

Фотогалерея зверей



Настроить вид галереи

В какой среде обитания зверей больше

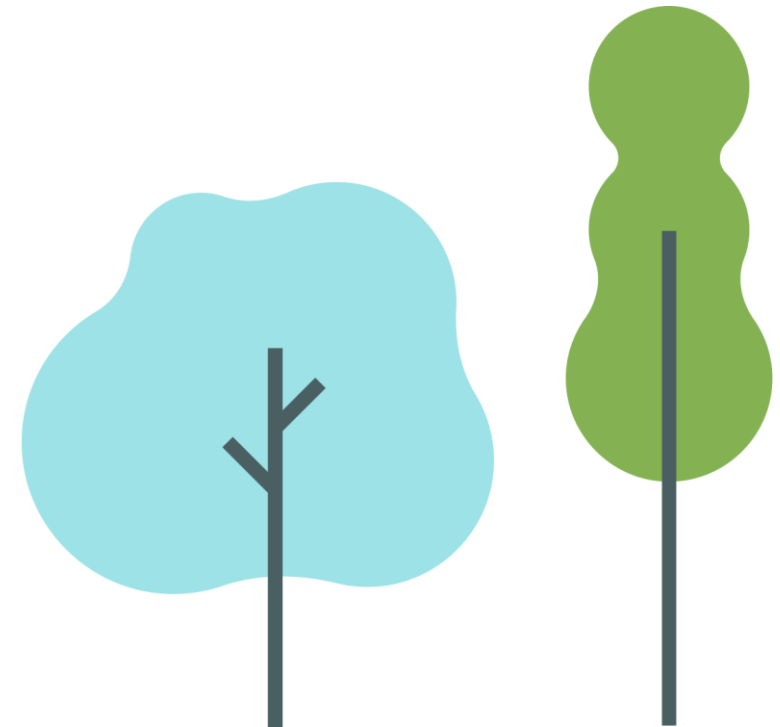


Познакомиться с [результатами проекта](#)

Типы проектов. Опрос

Следующий тип проектов – социологическое исследование или опрос общественного мнения. В этих проектах изучается мнение участников по какому-то вопросу. Примеров таких проектов в ГлобалЛаб очень много!

- [«Влияние 3D на здоровье человека»](#)
- [«Шоколад: польза или вред для здоровья человека»](#)
- [«Завтрак съешь сам»](#)
- [«Утренняя гимнастика»](#)
- [«Город мечты»](#)
- [«Мой моральный идеал»](#)



Подборка проектов

Примеры проектов типа «Опрос»

[перейти](#)



Влияние 3D на здоровье человека
timofeeva19999, lubasik32 и krake1998

здоровье и безопасность

технологии и техника

В проекте узнаем информированность людей о влиянии технологии 3D на здоровье человека.

3 21

[перейти](#)




Шоколад: польза или вред для здоровья человека
Алуа

здоровье и безопасность

Многие из нас часто едят шоколад и не задумываются - приносит он пользу или вред?

39 217

[перейти](#)



Завтрак съешь сам...
GlobalLab

биология


здоровье и безопасность

психология

Знаете такую народную мудрость – «Завтрак съешь сам, обед раздели с другом, ужин отдай врагу»? Интересно узнать, почему именно первому в день приему пищи придается такое большое значение! Попробуем разобраться в этом на собственных примерах.

481 5016

[перейти](#)



Город мечты
Svetlana Pavlovna

география

искусство и культура

социология

Большая часть жителей нашей планеты проживает в городах. Кто-то в мегаполисах с высокотехнологичной инфраструктурой, кто-то в маленьких, уютных городках с домиками, похожими на пряничные. А где хотели бы жить Вы? Какой он - город Вашей мечты?

13 173

[перейти](#)



Мой моральный идеал
GlobalLab

социология

психология

Какие моральные ценности являются для вас приоритетными? А для ваших друзей и одноклассников?

5 44

Что внутри?

Милосердие

Дружба

Любовь

Другое

Вы можете дополнить этот список

3. Мои приоритеты

Из приведённого выше списка выберите самые главные моральные ценности и запишите лично. Объясните, почему ваш список приоритетов именно таков.

4. Нормы поведения

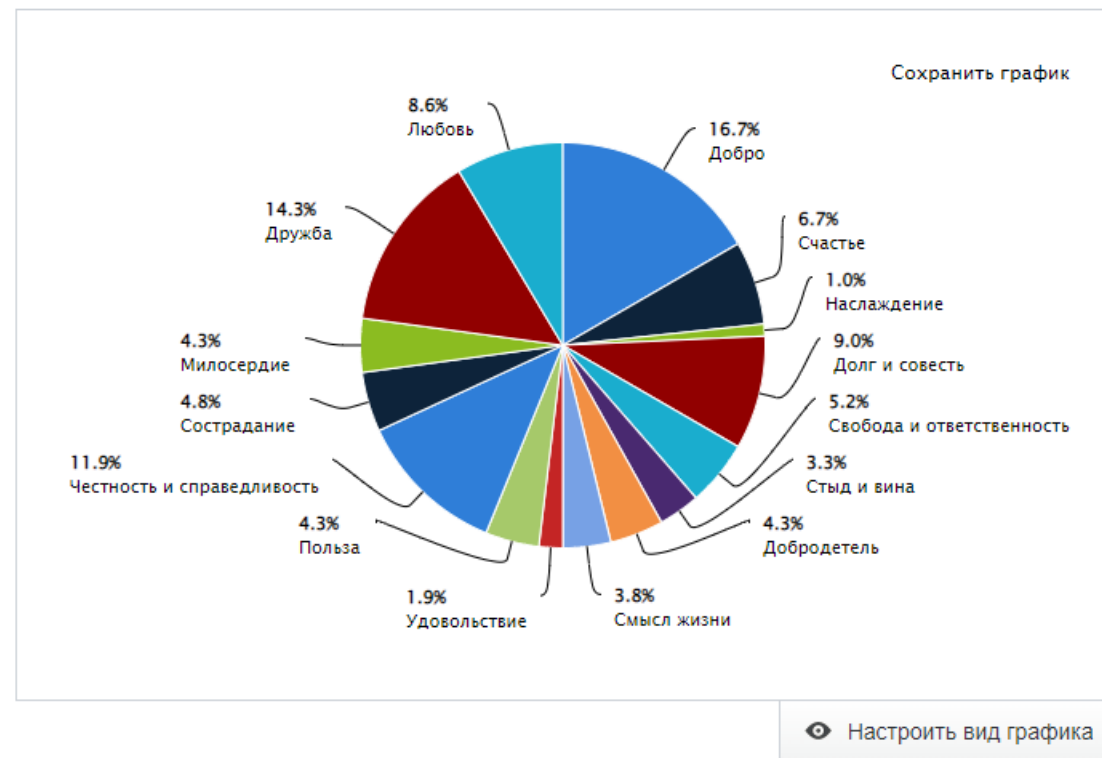
Выберите три самые значимые для вас нормы поведения человека в обществе

Порядочность

Благородство

Верность

Главные моральные ценности участников проекта



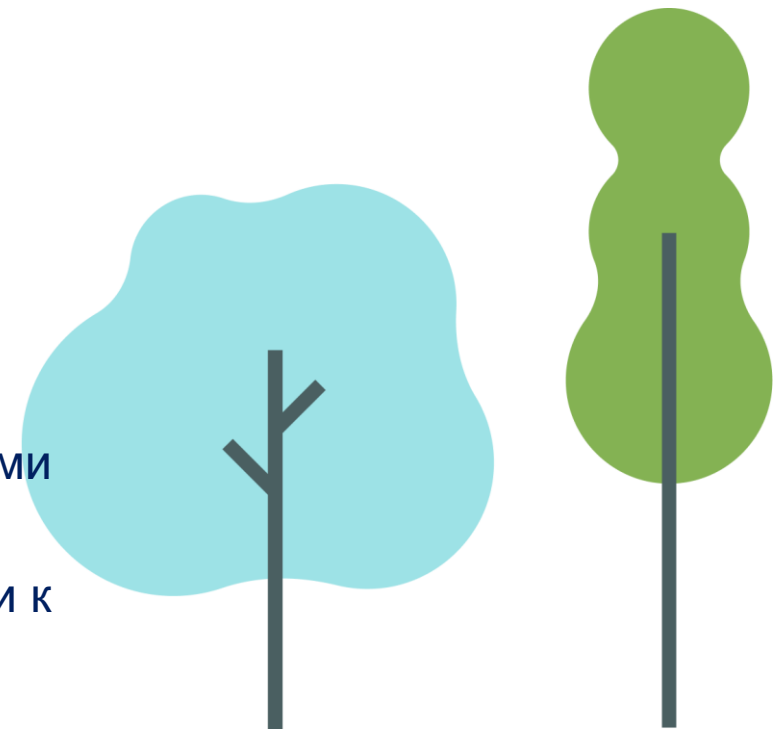
Познакомиться с [результатами проекта](#)

Типы проектов. Практикум (исследование)

Следующий тип проектов – проект-практикум или исследовательский проект. Такие проекты характерны для естественно-научной области. Мы либо отработываем какой-то навык, либо проводим исследование.

- [«Гидролиз солей»](#)
- [«Когда наступает полдень?»](#)
- [«Ботанические эксперименты»](#)
- [«Изучаем диффузию»](#)

Для авторов – это самый сложный проект. И об унифицированной анкете здесь говорить практически невозможно. Кроме того в таком проекте, как правило, будет сложный протокол, а медиатеку надо будет дополнить разными материалами, например, рабочим журналом, материалами, поясняющими объект исследования, статьями для подготовки к исследованию.



Подборка проектов

Примеры проектов типа «Практикум/Исследование»

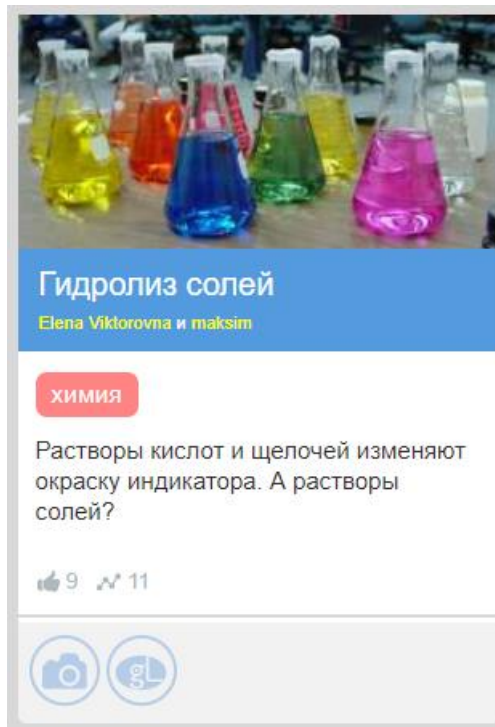
[перейти](#)

[перейти](#)

[перейти](#)

[перейти](#)

[перейти](#)



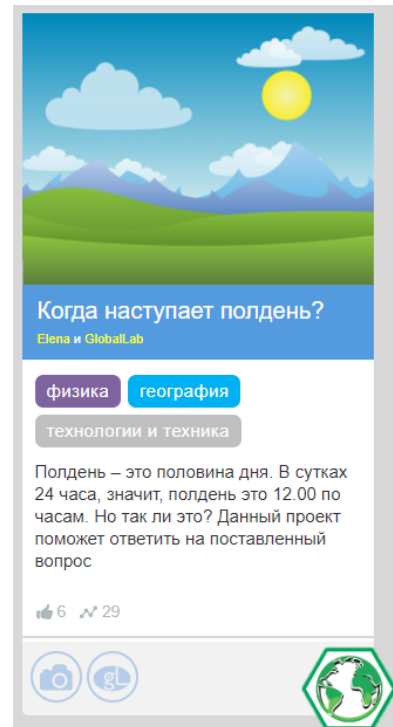
Гидролиз солей
Elena Viktorovna и maksim

ХИМИЯ

Растворы кислот и щелочей изменяют окраску индикатора. А растворы солей?

9 11

Icons: camera, GL, globe



Когда наступает полдень?
Elena и GlobalLab

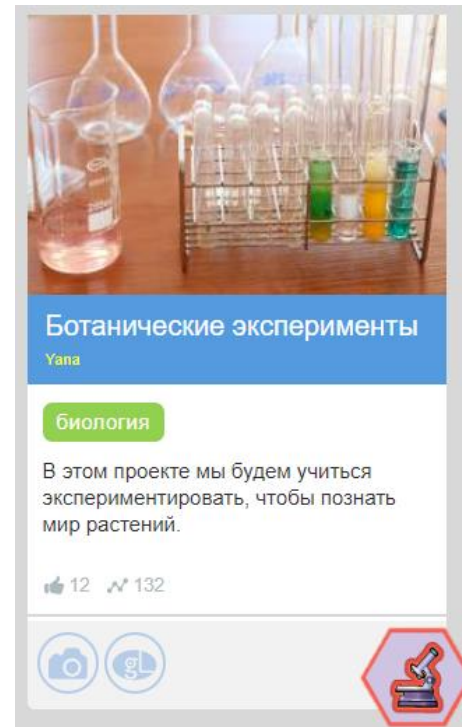
физика **география**

технологии и техника

Полдень – это половина дня. В сутках 24 часа, значит, полдень это 12.00 по часам. Но так ли это? Данный проект поможет ответить на поставленный вопрос

6 29

Icons: camera, GL, globe



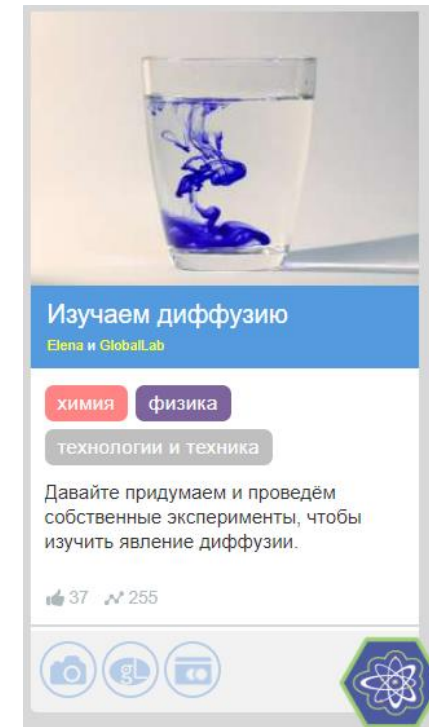
Ботанические эксперименты
Yana

биология

В этом проекте мы будем учиться экспериментировать, чтобы познать мир растений.

12 132

Icons: camera, GL, microscope



Изучаем диффузию
Elena и GlobalLab

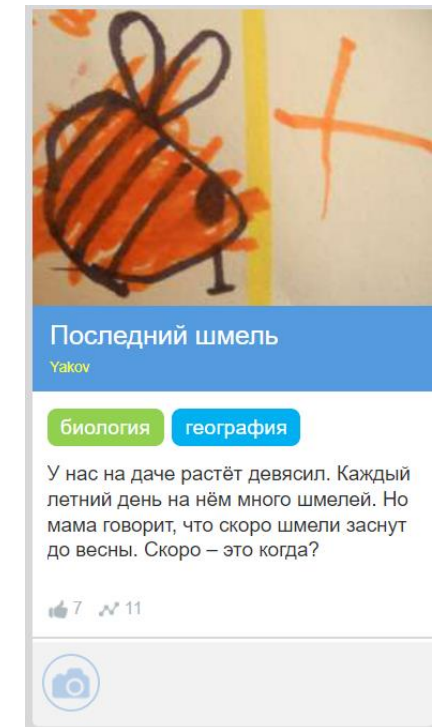
химия **физика**

технологии и техника

Давайте придумаем и проведём собственные эксперименты, чтобы изучить явление диффузии.

37 255

Icons: camera, GL, atom



Последний шмель
Yakov

биология **география**

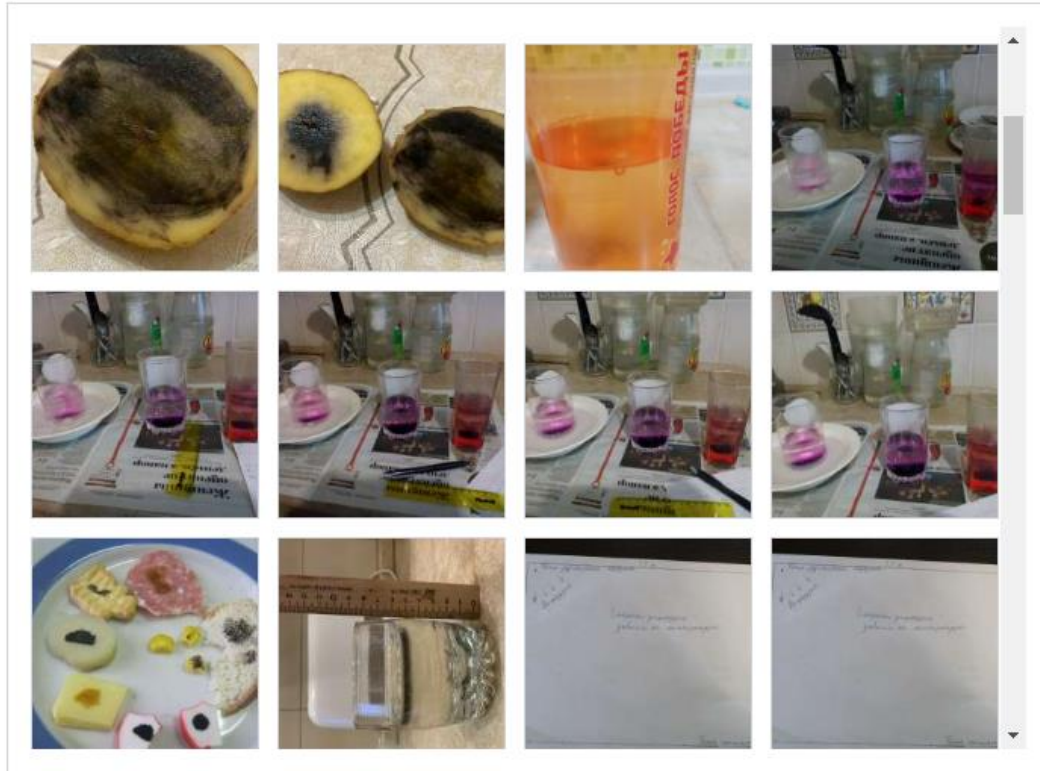
У нас на даче растёт девясил. Каждый летний день на нём много шмелей. Но мама говорит, что скоро шмели заснут до весны. Скоро – это когда?

7 11

Icon: camera

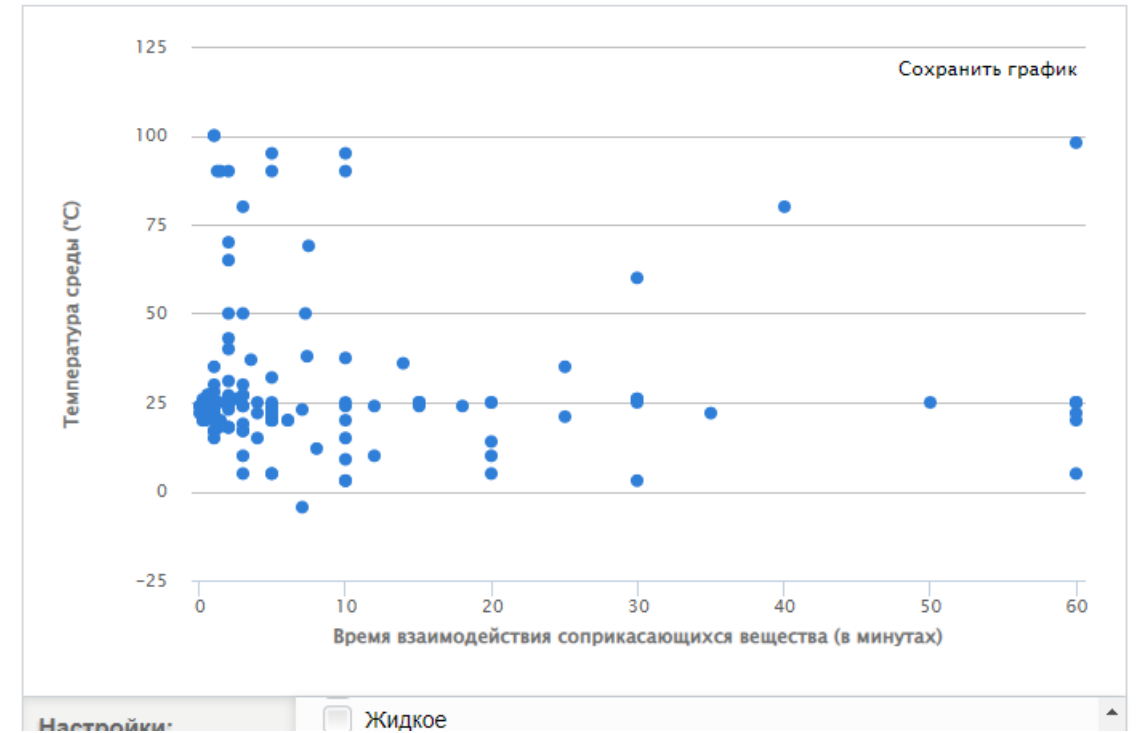
Что внутри?

Фотографии экспериментов



Настроить вид галереи

Зависимость скорости диффузии от температуры среды



Познакомьтесь с [результатами проекта](#)

Типы проектов. Творчество

Распространены в ГлобалЛаб творческие проекты, результатом которых является производство собственного творческого продукта в широком смысле этого слова. Это могут быть свои хокку или лимерики, рисунки на исторические темы, поделки из природных материалов или поделки из вторсырья.

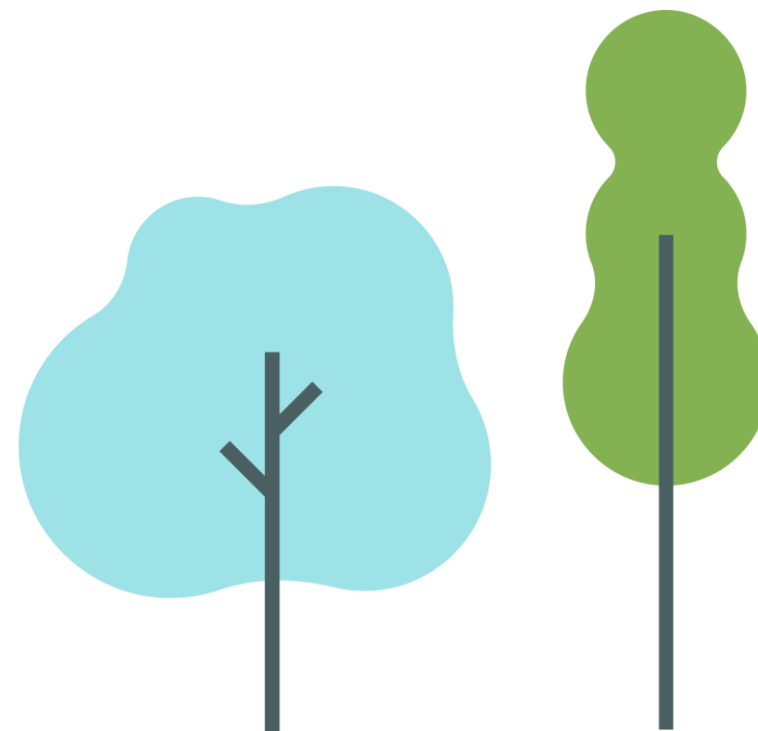
[«Хокку интернешнл»](#)

[«Лимерик»](#)

[«Рисуем историю»](#)

[«Подарок из осенних листьев и природных материалов»](#)

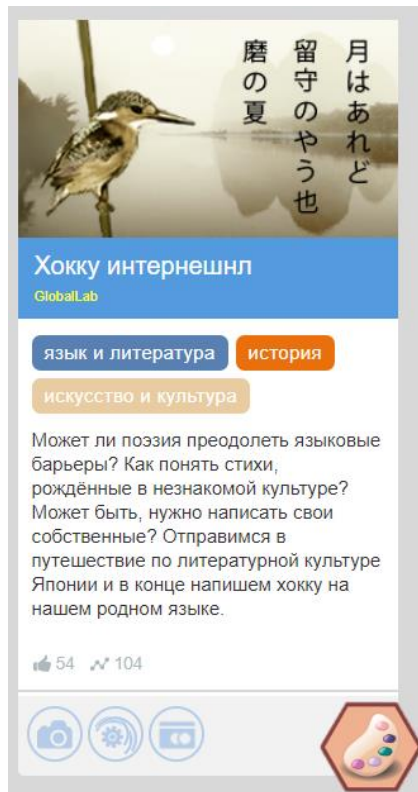
[«Новое – хорошо переделанное старое»](#)



Подборка проектов

Примеры творческих проектов.

[перейти](#)




Project card titled "Хокку интернешнл" (Haiku International) by GlobalLab. The image shows a heron in a pond with Japanese text: "月はあれど 留守のやう也 磨の夏" (The moon is there, but like a deserted place, the summer of the millstone). The card includes tags for "язык и литература" and "история", and a description about overcoming language barriers in poetry. It has 54 likes and 104 views.

[перейти](#)



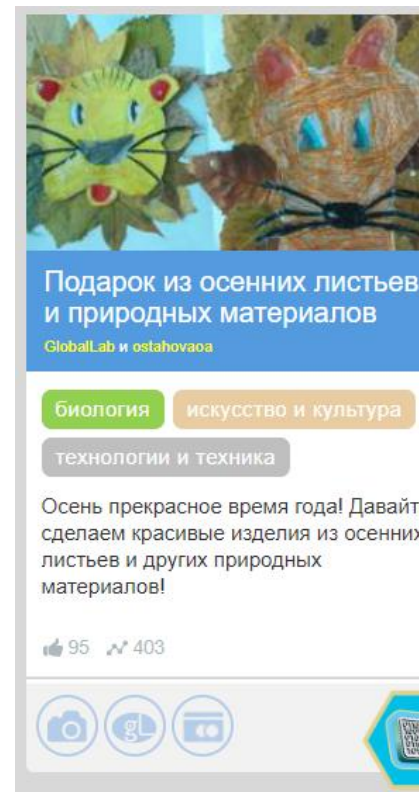
Project card titled "Лимерик" (Limerick) by Yana и Zina. The image shows a whimsical scene with a book, a hot air balloon, and a hot dog. The card includes tags for "язык и литература" and "история", and a description about limericks in English poetry. It has 1 like and 3 views.

[перейти](#)



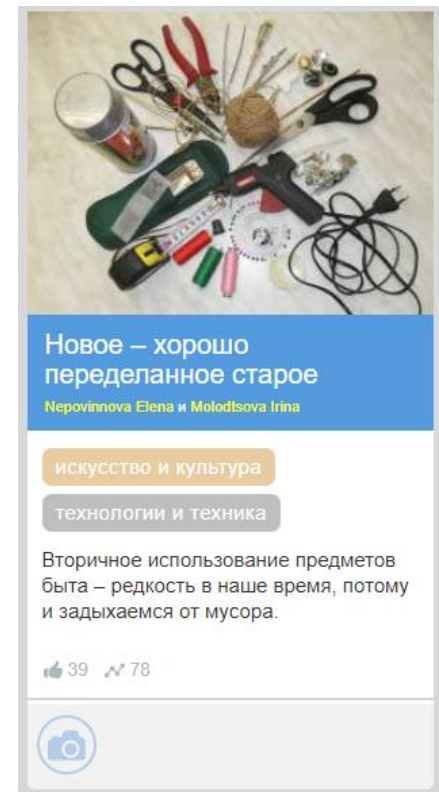
Project card titled "Рисуем историю" (Drawing History) by GlobalLab. The image shows a traditional Japanese illustration of a woman. The card includes tags for "история" and "искусство и культура", and a description about creating historical illustrations. It has 16 likes and 216 views.

[перейти](#)



Project card titled "Подарок из осенних листьев и природных материалов" (Gift from autumn leaves and natural materials) by GlobalLab и ostahovaaa. The image shows colorful masks made from leaves. The card includes tags for "биология" and "искусство и культура", and a description about making gifts from autumn leaves. It has 95 likes and 403 views.

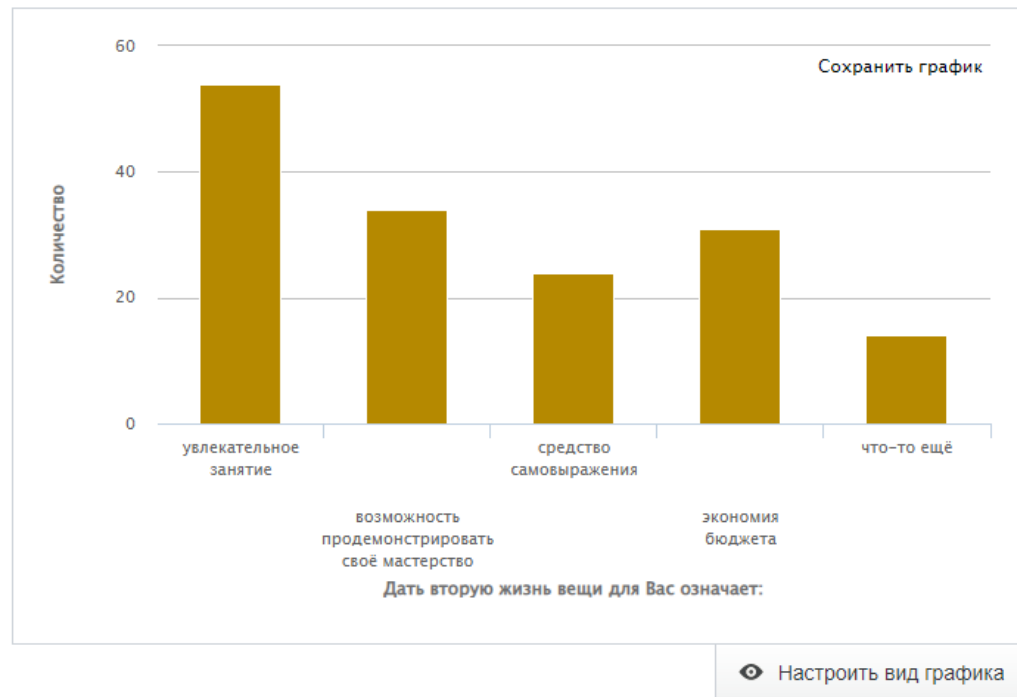
[перейти](#)



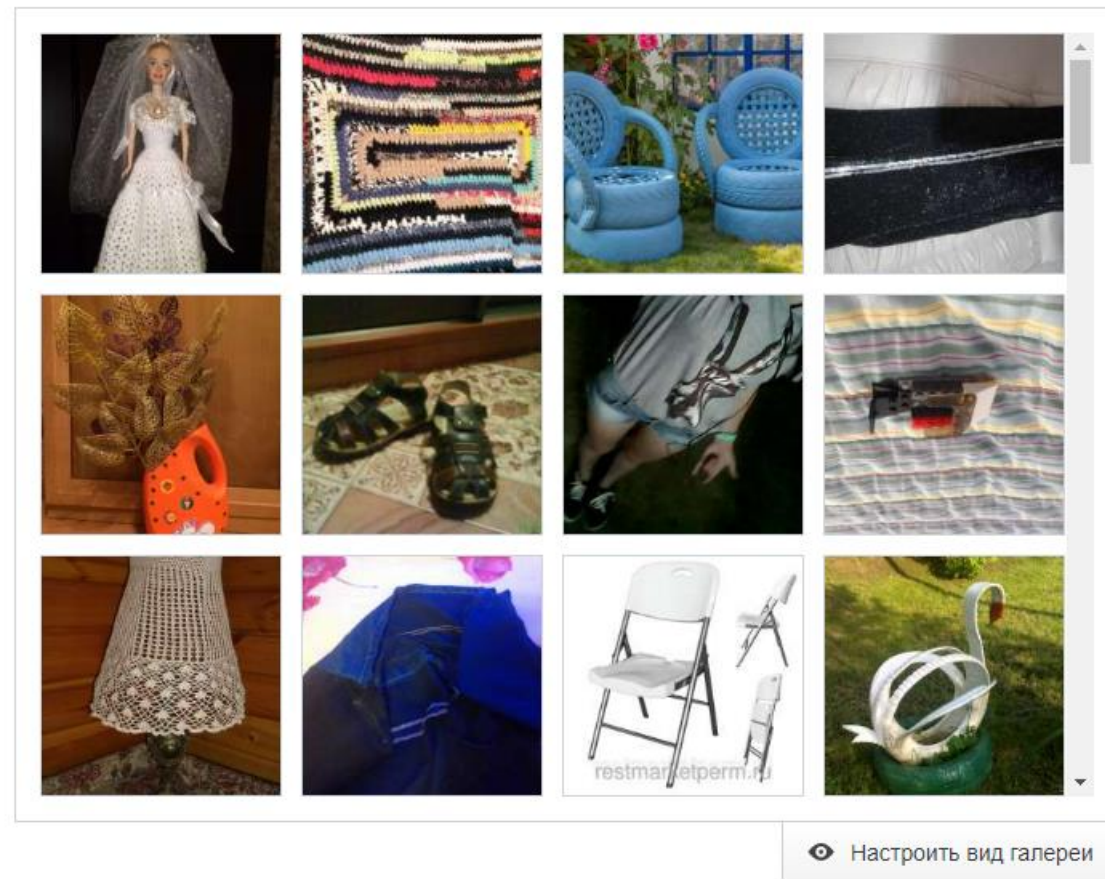
Project card titled "Новое – хорошо переделанное старое" (New is well-made old) by Nepovinnova Elena и Molodtsova Irina. The image shows various tools and materials. The card includes tags for "искусство и культура" and "технологии и техника", and a description about upcycling. It has 39 likes and 78 views.

Что внутри?

Значение переделанной вещи для участников проекта



Вторая жизнь старых вещей

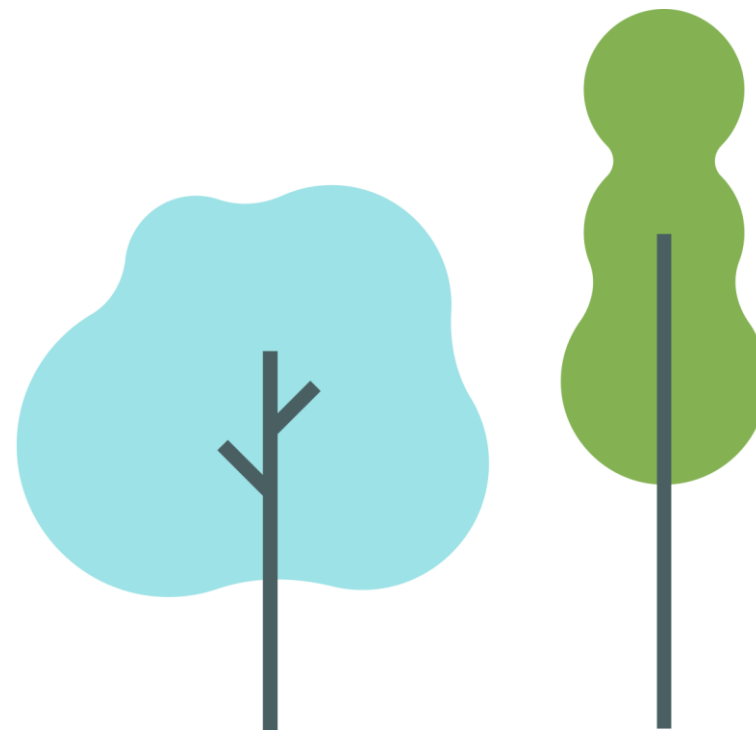


Познакомиться с [результатами проекта](#)

Типы проектов. Тренажёр

В последнее время на ГлобалЛаб большое распространение получил новый тип проектов. Это проекты-тренажёры. Такое распространение этих проектов объясняется тем, что их просто и быстро можно делать для учащихся начальной школы.

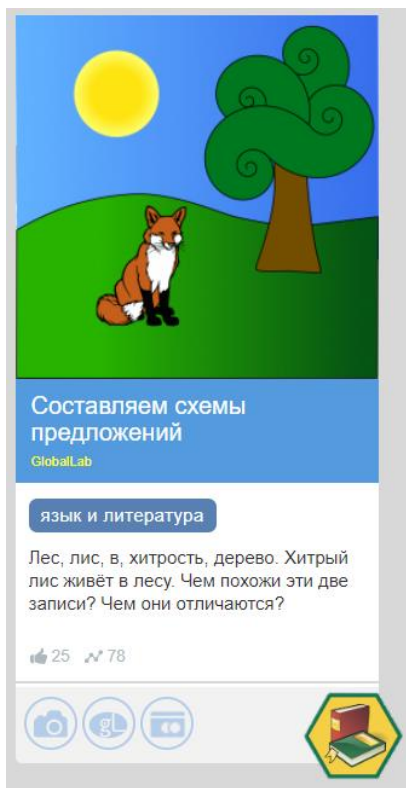
- [«Составляем схемы предложений»](#)
- [«Постоянный признак глагола»](#)
- [«Изучаем доли и дроби»](#)
- [«Удвоенные согласные»](#)
- [«Проверяем, как пишутся слова»](#)



Подборка проектов

Примеры проектов-тренажёров.

[перейти](#)



Составляем схемы предложений
GlobalLab

язык и литература

Лес, лис, в, хитрость, дерево. Хитрый лис живёт в лесу. Чем похожи эти две записи? Чем они отличаются?

👍 25 🔄 78

[перейти](#)




Постоянный признак глагола
Pankova Tatyana и GlobalLab

язык и литература

Спряжение — это постоянный признак глагола. Давайте научимся определять спряжение глаголов.

👍 4 🔄 55

[перейти](#)



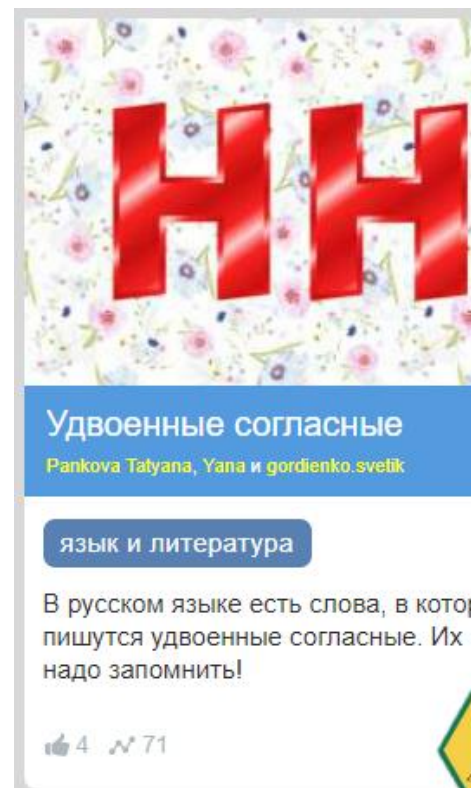
Изучаем доли
GlobalLab

математика

«Мы делили апельсин - Много нас, а один. Эта долька - для ежа, Эта долька - для стрижа, Эта долька - для утят, Эта долька - для котят.» На примере апельсина и мандарина очень наглядно можно показать деление целого на доли.

👍 7 🔄 82

[перейти](#)



Удвоенные согласные
Pankova Tatyana, Yana и gordienko.svetik

язык и литература

В русском языке есть слова, в которых пишутся удвоенные согласные. Их надо запомнить!

👍 4 🔄 71

[перейти](#)



Проверяем, как пишутся слова
Yana и GlobalLab

язык и литература

В русском языке есть трудные слова. Как правильно написать слово «праздник»? Как вы проверяете написание трудных слов?

👍 18 🔄 322

Что внутри?

2. Трудное слово

Напишите слово, в котором вы сомневаетесь, какую букву надо написать.

3. Что проверяем?

- Гласную
- Согласную

4. Орфограмма

- Безударная гласная в корне
Если буква гласная вызвала сомнение, ты немедленно её ставь под ударение! Например, слово "сова", мы не знаем, что писать "о" или "а", надо изменить слово так, чтобы непонятная буква оказалась под ударением. Ставим слово во множественное число "соВы". Пишем букву "о".
- Парные звонкие и глухие согласные в корне
Звук согласный проверяй – рядом гласный подставляй. Например, слово "карандаш", непонятно, что пишем на конце "ш" или "ж". Произносим слово во множественном числе, чтобы после сомнительного согласного был гласный. "Карандаши", значит, надо писать "ш".

Список слов для проверки

светофор
Автор: [zaharowa](#), 31.05.2020 [Показать анкету](#)

береза
Автор: [prokopieva](#), 31.05.2020 [Показать анкету](#)

местность
Автор: [strahnikova](#), 31.05.2020 [Показать анкету](#)

пенал
Автор: [e1-2_345.m](#), 31.05.2020 [Показать анкету](#)

звезда
Автор: [ko-12_34](#), 31.05.2020 [Показать анкету](#)

[Настроить вид списка](#)

Работа с конструктором

Продумайте идею проекта. Проверьте уникальность.



Составьте план исследования и разработайте анкету.



Настройте результаты проекта, добавив нужные виджеты.



Оформите раздел «Исследование» и «Описание». Опубликуйте проект.



Конструктор проектов и тестов

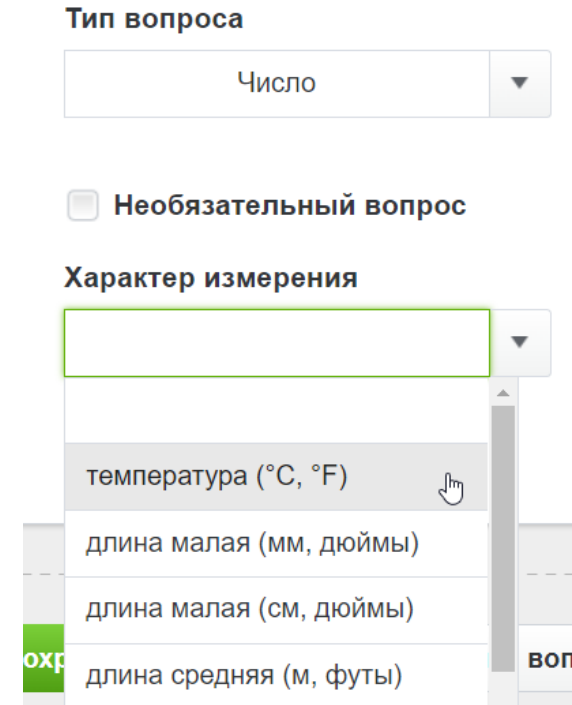
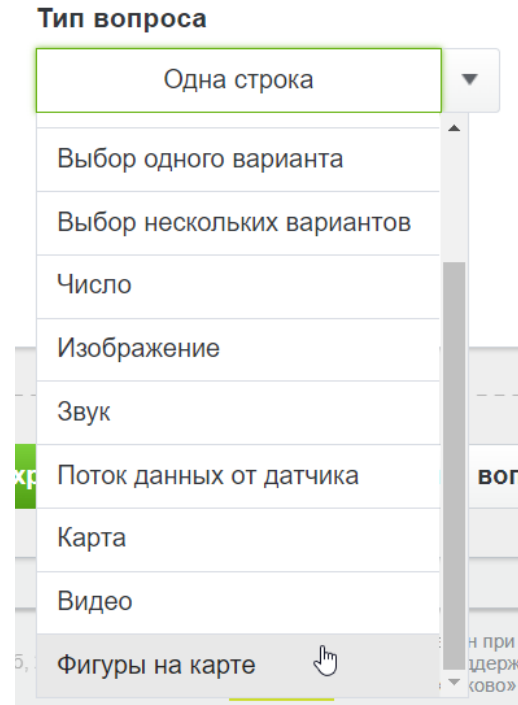
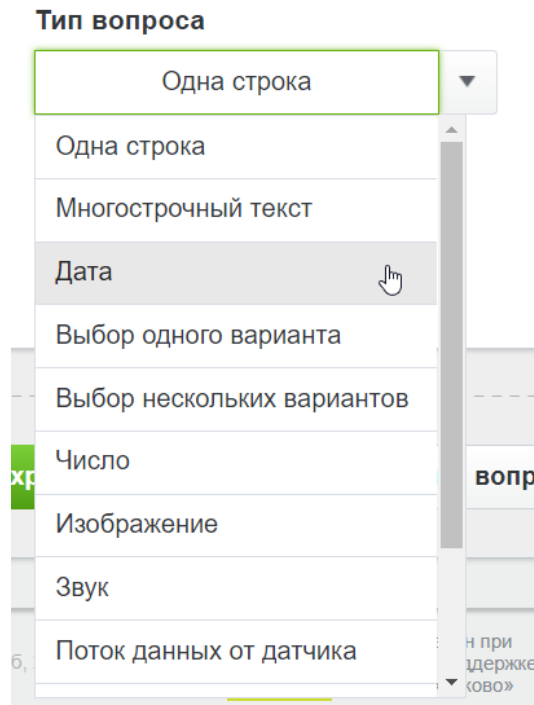
- самостоятельное создание проектов по готовой форме
- для учителей и учеников
- возможность представить проект на всероссийском уровне
- не требует дополнительной регистрации

Покупка лицензии
sales@globallab.org

Купить
[в магазине](#)



Типы вопросов в конструкторе проекта



Как работать с конструктором проектов – [читайте тут](#)

Темы для проектов-коллекций

Тема проекта	Пример вопроса	Тип вопроса
Политический портрет деятелей российской истории	Биография политического деятеля	Многострочный текст
Русская история глазами иностранцев (по экранизациям русской литературы за рубежом)	Название произведения, автор произведения, режиссёр экранизации	Строка
Российские литературные школы	Время существования школы	Выбор вариантов
Образ детектива (учителя и т.п.) в литературе	Портрет героя	Изображение
Будущее глазами фантастов	Какой период описан?	Выбор вариантов
Школа на страницах художественной литературы	Вы бы хотели учиться в этой школе?	Выбор вариантов
Национальные виды спорта	Какому народу принадлежит этот вид спорта?	Выбор вариантов

Темы для проектов-опросов

Тема проекта	Пример вопроса	Тип вопроса
Культурные различия в ассоциациях с цветами	Местоположение участника проекта	Карта
Собираем хиты 1920, 1930, 1940, 1950, 1960-х гг. и так далее...	В какие годы было популярно произведение?	Выбор вариантов
Ценностные приоритеты (мотивы учебной деятельности и т.п.) в разных поколениях	Возраст участника опроса	Выбор вариантов
Самое распространённое слово в русском языке	Слово	Строка
Боремся со страхом перед публичным выступлением	В чём выражается страх публичного выступления?	Выбор вариантов
Самодостаточность и эмоциональный комфорт школьников в процессе ...	Изменение настроения в процессе...	Выбор вариантов

Темы для проектов-практикумов

Тема проекта	Пример вопроса	Тип вопроса
Способы разделения смесей, применяемые в быту	Типы разделения смеси	Выбор вариантов
Изучаем плазмолиз	Фотография процесса плазмолиза	Изображение
Описание особей одного рода по морфологическому критерию	Черты сходства (различия) двух растений одного рода	Многострочный текст
Составление картосхем и других графических материалов, отражающих экономические, политические и культурные взаимосвязи России с другими государствами	Ваш графический материал	Изображение
Геометрические фигуры в дизайне тротуарной плитки	Пример геометрической фигуры в тротуарной плитке (ваш образец дизайна)	Изображение

Темы для исследовательских проектов



Тема проекта	Пример вопроса	Тип вопроса
Формы обращения в языках	В каком языке найдена форма обращения?	Выбор варианта
Снег как индикатор загрязнения воздуха	Масса фильтра	Число (масса)
Остап Бендер и Чичиков – символы эпох?	Какую эпоху мы изучаем?	Выбор варианта
Изучаем историю театра	Название театра	Строка
Путешествуем по страницам книг и географическому атласу	Местоположение географического объекта	Фигуры на карте
Образовательная карта моего района, области	Тип образовательного учреждения	Выбор варианта
Рассчитываем тепловые потери при выходе учеников из школы по окончании уроков	Измеряем температуру t_1 перед открытием дверей школы после уроков	Число (градусы)

Темы для творческих проектов

Тема проекта	Пример вопроса	Тип вопроса
Буклет к юбилею моего населённого пункта	Готовый буклет	Изображение
Готовим выставку "На родине писателя"	Имя писателя	Строка
Составляем иллюстрированный словарь бизнеса	Термин	Строка
Переработка пластика и полезные аксессуары из вторичных материалов	Пример изготовления изделия из пластика	Видео
Создаём мультфильм (компьютерную игру и т.п.) своими руками	Сценарий мультфильма	Многострочный текст
Строим макет древнего города	Фотография макета	Изображение

Мы ответим на вопросы



Вы можете написать нам на почту
по вопросам, касающимся:

**Покупки
лицензий**

sales@globallab.org

**Методической
поддержки**

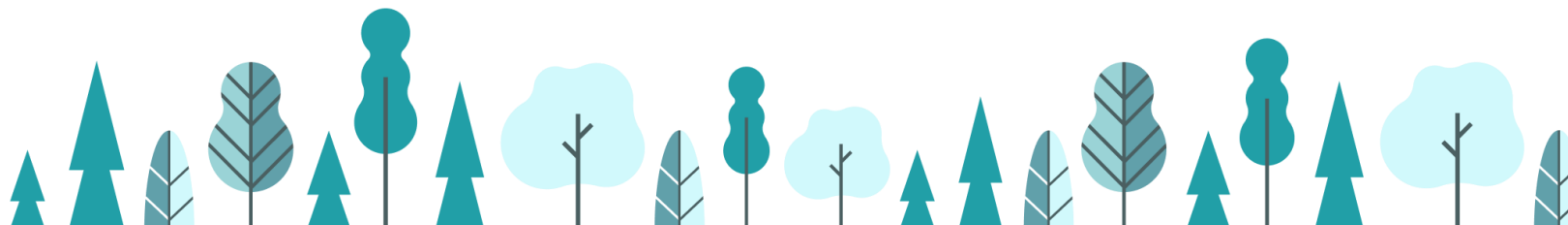
info@globallab.org

**Сотрудничества
и партнерства**

a.danilova@globallab.org

**Технической
поддержки**

support@globallab.org



Будьте в курсе наших новостей



Подписывайтесь на наши соцсети. Там вас уже ждут новости об активностях и мероприятиях ГлобалЛаб, тематические подборки проектов ГлобалЛаб и полезные материалы для педагогов

Telegram



@globallabnews

ВКонтакте



@globallab



ГлобалЛаб на YouTube!



Разборы проектов

Наши методисты за 2-3 минуты расскажут о конкретном проектном задании и как его правильно использовать.

Записи вебинаров

О проектно-исследовательской деятельности в учебном процессе, новых форматах обучения и многом другом.



@globallabchannel

Бонусная программа



Получайте баллы за работу на сайте ГлобалЛаб и обменивайте их на вознаграждение. У нас есть бонусная программа для педагогов.

Не менее	Можно обменять на
100 баллов	доступ к Конструктору по тарифу «Индивидуальный» на год
500 баллов	доступ к Конструктору по тарифу «Групповой» на 30 пользователей на год
1000 баллов	доступ к Конструктору по тарифу «Групповой» на 100 пользователей на год



globallab

**Благодарим вас
за участие в вебинаре**

Запись вебинара и презентация будут размещены
в расписании вебинаров [на сайте](#).