



## «От интереса – к профессии»

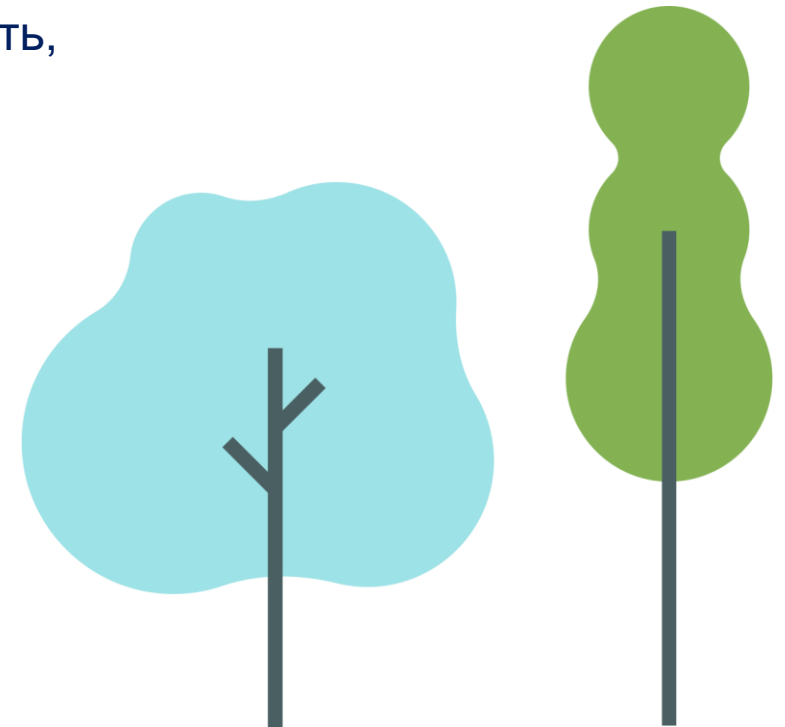
Злочевская Яна Олеговна  
ведущий тьютор ГлобалЛаб

[www.globallab.ru](http://www.globallab.ru)



# Проектная и исследовательская деятельность обучающихся в дополнительном образовании

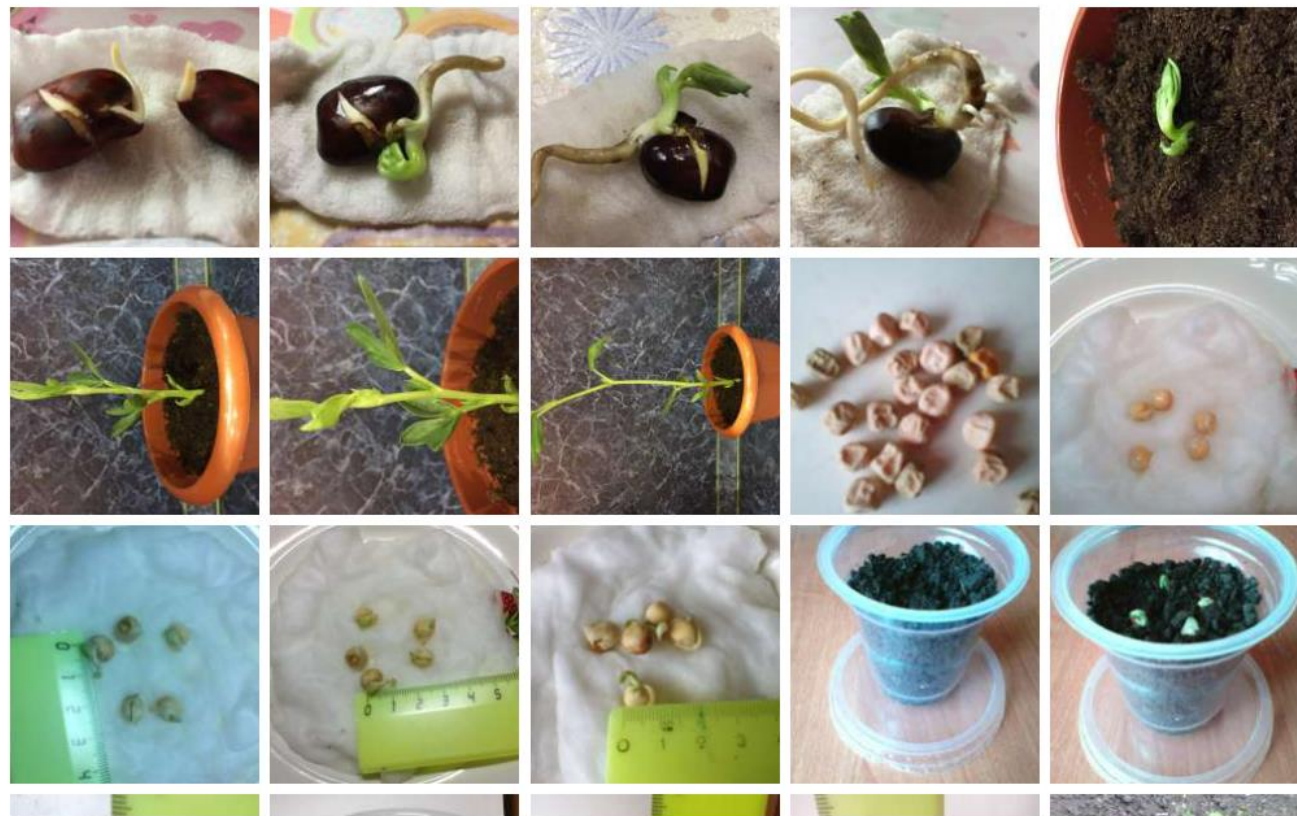
Дополнительное образование – это составная часть системы российского непрерывного образования, её особый вид, имеющий специфику: ненормированность, соответствие индивидуальным образовательным потребностям и интересам, независимость от возраста и базового образования обучающихся, свободно определяемая продолжительность, добровольность выбора программ обучающимися, индивидуальная ориентированность, вспомогательный характер.



# ГлобалЛаб в дополнительном образовании

Формат даже простых проектных заданий позволяет педагогу учитывать специфику дополнительного образования. Так в результатах этих ботанических экспериментов вы можете увидеть анкеты, заполненные учащимися, для которых это программный эксперимент и учениками начальной школы.

Иллюстрации к опыту (эксперименту)



# ГлобалЛаб в дополнительном образовании

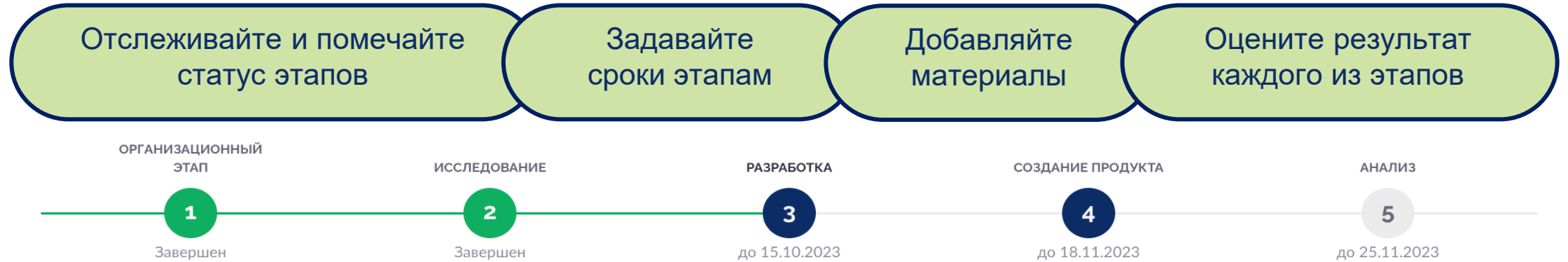
## 21 Описание исследования

Вы можете поделиться с нами ходом вашего исследования. Было ли вам интересно? Или быть может вы для себя сделали какое-нибудь открытие? Нам тоже будет очень интересно!!!

Мое первое ботаническое исследование стало невероятно увлекательным. Благодаря рекомендациям Яны Олеговны я с большим интересом стала вглядываться в растения, растущие рядом с моим домом. И вдруг я увидела вот ЭТО!!! Сначала я решила, что это олива. Но обратившись к интернет-помощникам и проведя опрос среди друзей/одноклассников, учителей, поняла, что совсем всё непросто! Было много версий, одна из них показалась правдоподобной. И обратилась к Яне Олеговне за помощью. Сделав множество фото и соотнеся с определителем, мы поняли у меня во дворе красавец-зизифус! Работа над этим проектом - увлекательное погружение в окружающий нас мир ботаники! И пусть я пока не разбираюсь в научных классификациях растений, но теперь я точно не пройду мимо наших зелёных друзей.

[Проектное задание «Собираем электронный гербарий»](#)

# Конструктор проектов и исследований



## Разработка



25.09.2023 – 15.10.2023 (21 день)

Завершить

Оценка этапа →

Составить план реализации продукта, подобрать или создать необходимые материалы для создания продукта.

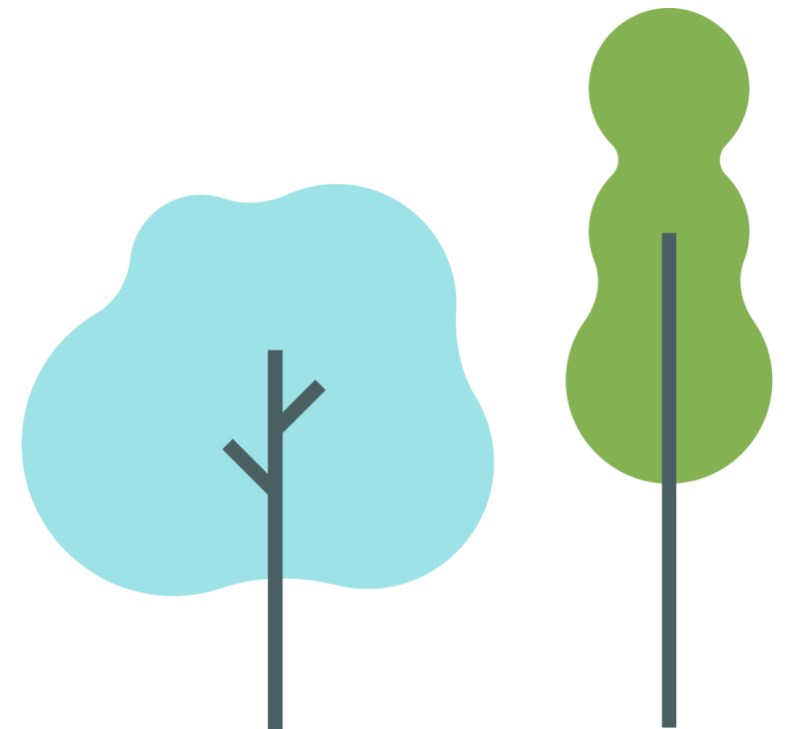
### Установочные материалы

+ Добавить материал



# Проектная и исследовательская деятельность обучающихся в дополнительном образовании

Развитие дополнительного образования в России прежде всего определяется мотивацией и интересами детей, энергией и талантами педагогов.



# Проектная и исследовательская деятельность обучающихся в дополнительном образовании



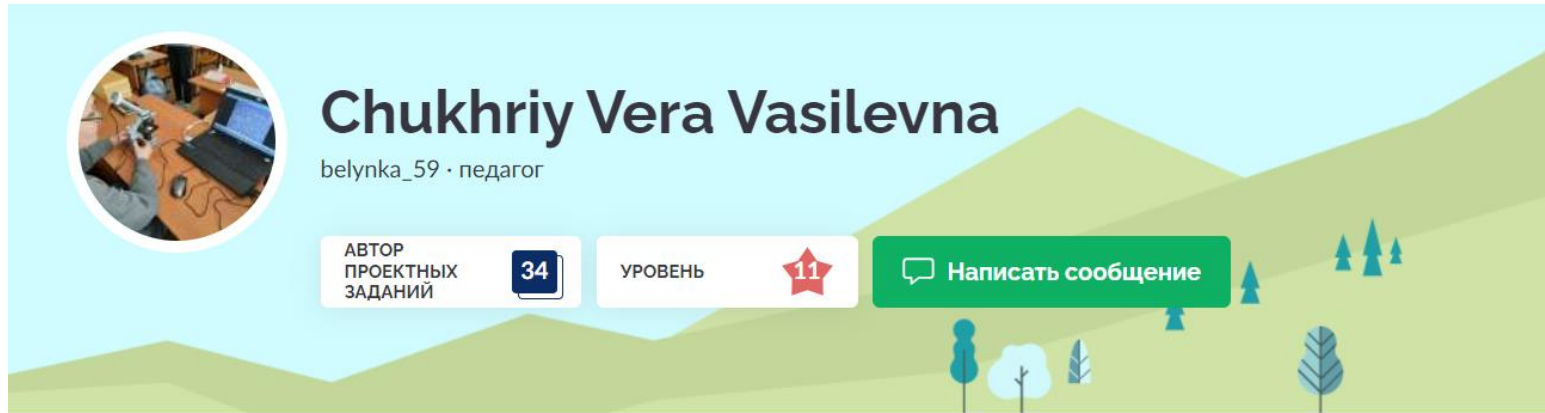
**Соловьев Иван**

Соловьев Иван, ученик 3-го класса, г. Астрахань

Хочу рассказать, что мы вчера ходили фоткать лишайники и еще кораблик я сделал и запускал в р. Старую Волгу. Потом мы зашли на частную какую-то базу. Там было много лишайников и воды. Там были туристы. Я фоткал и у меня спросили, что я фоткаю. Я им рассказал про ГлобалЛаб и про лишайники как биоиндикаторы. Они удивились, они думали, что если деревья с лишайниками, то это плохо. Я им сказал, что это наоборот очень хорошо!!!! Они там собрались! И удивлялись. А я был как настоящий ботаник!!! Они сказали мне спасибо!!!!



# Проектная и исследовательская деятельность обучающихся в дополнительном образовании



**Chukhriy Vera Vasilevna**  
belynka\_59 · педагог

АВТОР ПРОЕКТНЫХ ЗАДАНИЙ 34

УРОВЕНЬ 11

Написать сообщение

Личная информация   Достижения 96   Проектные задания 106   Группы 13

## Последние полученные награды





# Проектная и исследовательская деятельность обучающихся в дополнительном образовании



**Как при помощи микротомы подготовить тонкий срез для микроскопирования. Инструкция с иллюстрациями.**

Описание процесса выполнения среза на факультативе «Исследовательская биология». 7а класс: Лобанова София, Душечкина Александра. МОУ СОШ №9. Г. Буй Костромской области. Учитель биологии Чухрий В.В.



**Как при помощи микротомы подготовить тонкий срез для микроскопирования. Видео-инструкция**

Учащиеся 7 класса МОУ СОШ №9 г. Буй подготовили видео-ролик, в котором рассказывается, как сделать тонкий срез объекта (например, части растения) с помощью микротомы (такое устройство может входить в набор с микроскопом, в различные наборы для юных биологов).

# Проектная и исследовательская деятельность обучающихся в дополнительном образовании



**Как при помощи микротомы подготовить тонкий срез для микроскопирования. Инструкция с иллюстрациями.**  
Описание процесса выполнения среза на факультативе «Исследовательская биология». 7а класс: Лобанова София, Душечкина Александра. МОУ СОШ №9. Г. Буй Костромской области. Учитель биологии Чухрий В.В.



**Как при помощи микротомы подготовить тонкий срез для микроскопирования. Видео-инструкция**  
Учащиеся 7 класса МОУ СОШ №9 г. Буй подготовили видео-ролик, в котором рассказывается, как сделать тонкий срез объекта (например, части растения) с помощью микротомы (такое устройство может входить в набор с микроскопом, в различные наборы для юных биологов).

# Проектная и исследовательская деятельность обучающихся в дополнительном образовании

Как при помощи микротомы подготовить тонкий срез для микроскопирования. Видео-инструкция

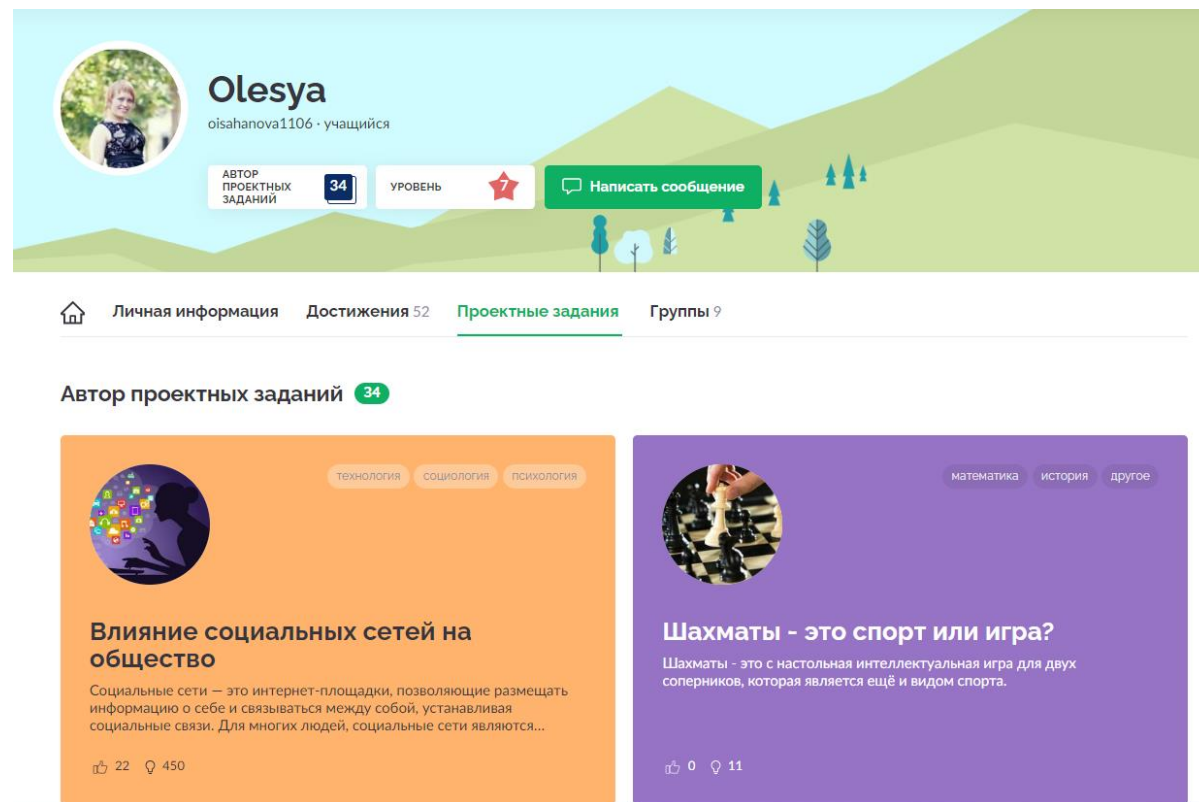


# Цели и особенности образовательной деятельности

Цели дополнительного образования включают развитие способностей, укрепление здоровья, воспитание учащихся, развитие и поддержку талантливых учащихся, профессиональную ориентацию, социализацию и адаптацию к жизни в обществе, формирование общей культуры учащихся.



# Реализация на ГлобалЛаб



The screenshot shows a user profile for Olesya (oisahanova1106) on the GlobalLab platform. The profile includes a circular profile picture, the name "Olesya", and the status "oisahanova1106 - учащийся". Below the name, there is a badge for "АВТОР ПРОЕКТНЫХ ЗАДАНИЙ" with a count of 34, a "УРОВЕНЬ" indicator with a star, and a green button labeled "Написать сообщение". The navigation bar shows "Личная информация", "Достижения 52", "Проектные задания" (highlighted), and "Группы 9".

**Автор проектных заданий 34**

**Влияние социальных сетей на общество**  
Социальные сети — это интернет-площадки, позволяющие размещать информацию о себе и связываться между собой, устанавливая социальные связи. Для многих людей, социальные сети являются...

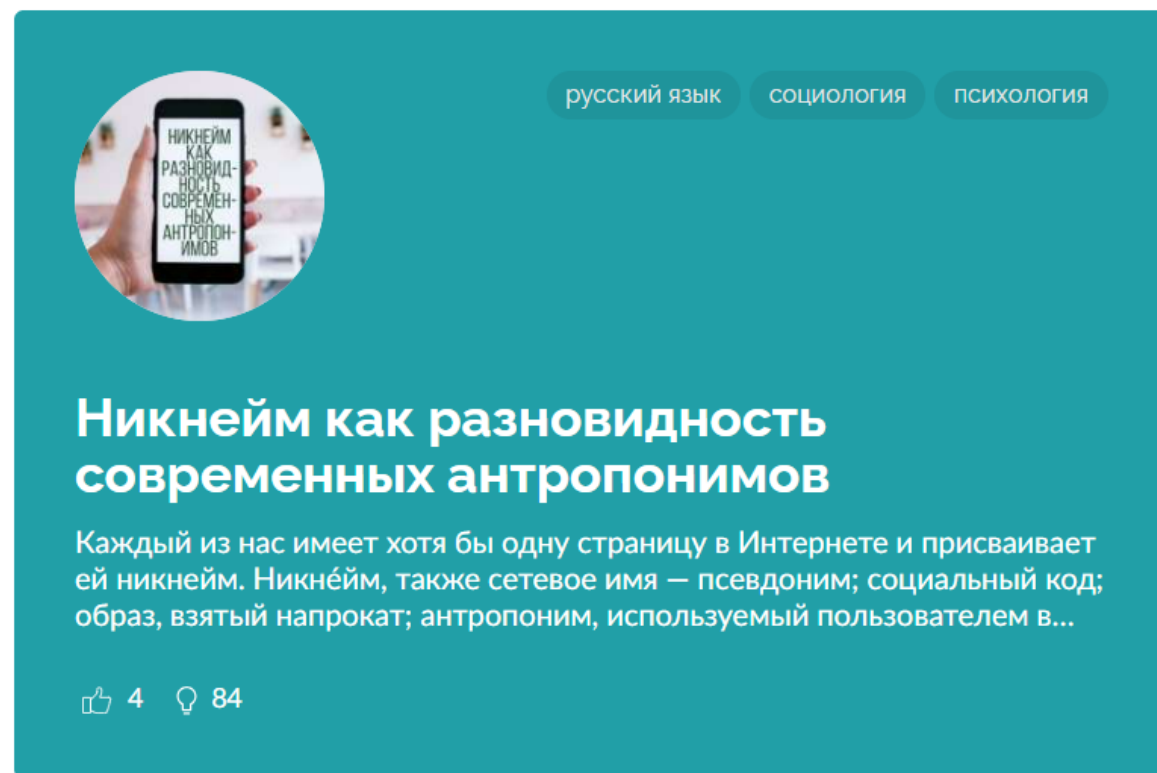
22 450

**Шахматы - это спорт или игра?**  
Шахматы - это с настольная интеллектуальная игра для двух соперников, которая является ещё и видом спорта.

0 11

[Ссылка на профиль педагога](#)

# Реализация на ГлобалЛаб



русский язык   социология   психология


**Никнейм как разновидность современных антропонимов**

Каждый из нас имеет хотя бы одну страницу в Интернете и присваивает ей никнейм. Никнейм, также сетевое имя — псевдоним; социальный код; образ, взятый напрокат; антропоним, используемый пользователем в...

👍 4   💡 84

[Познакомиться с проектом](#)

# Реализация на ГлобалЛаб



изобразительное искусство   социология

другое

## Граффити: вандализм или искусство?


В настоящее время уличное граффити эффективно развивается, становясь довольно популярным хобби, средством самовыражения среди молодого поколения. В современном обществе наблюдается...

👍 5   💬 51

[Познакомиться с проектом](#)



# Реализация на ГлобалЛаб



история


## Имя Чкалова на карте мира

Чкалов – летчик СССР. Он первым совершил полет без посадки от Москвы до Ванкувера через Северный полюс. Знали ли вы об этом?

👍 8 💡 40

[Познакомиться с проектом](#)

# Реализация на ГлобалЛаб



основы безопасности и защиты Родины

социология психология

## Легко ли быть подростком?

Подростковый возраст - самый сложный период в жизни человека. Быть подростком - задача не из лёгких. Ты ещё не взрослый, но уже и не маленький.

👍 3 💡 40

[Познакомиться с проектом](#)

# Особенности реализации программ ДО

Возможность создания разновозрастных групп, сочетания групповых и индивидуальных занятий, реализация программ в течение всего календарного года, включая каникулярное время, организация обучения в соответствии с индивидуальным учебным планом, в том числе ускоренное обучение, возможность участия в занятиях родителей.



# Реализация на ГлобалЛаб



## Соловьёва Татьяна

Соловьёва Татьяна, мама ученика 2 «А» класса Гимназии № 1 г. Астрахани, активного участника ГлобалЛаб, Соловьёва Вани

Как все-таки приятно, нам, взрослым родителям, вдруг неожиданно открывать для себя, осознавать и радоваться, что действительно время не стоит на месте.

Вот я смотрю на своего сына, Ваню, и искренне завидую ему! Ведь в его жизни появилась ГлобалЛаб!

Какие же у школьников теперь появились удивительные и доступные возможности: самим открывать, познавать, обсуждать, исследовать и создавать собственные проекты, в которых будут участвовать и работать сотни, а может быть, и тысячи заинтересованных ребят.

Ещё не прошло и месяца с момента регистрации в проекте, а уже вся наша семья каким-то непонятным образом под руководством Вани исследует просторы Глобальной Лаборатории. Мы уже советуемся, спорим, обсуждаем, листаем энциклопедии, звоним знакомым.....

# Синхронный экологический стоп-кадр

Это совместное исследование для тех, кого интересуют глобальные экологические проблемы нашей планеты. Давайте вместе создадим портрет Земли!

## Участники

5-7 класс, но под руководством взрослого могут участвовать учащиеся начальной школы

## Формат

Участвовать могут группы и отдельные исследователи







# Выпускники ГлобалЛаб


Анастасия Рычагова была среди участников пилотного запуска ГлобалЛаб в московских школах. Наша первая команда в те далёкие времена назывался «Кактусы» и придумала это название именно Настя.



# Выпускники ГлобалЛаб

  Россия, Москва и Московская обл.  
Москва  
ГБОУ Гимназия №1584  
"Кактусы" 

**Вы авторизованы как учитель**  
Элочевская Яна Олеговна  
Выход 

 **GlobalLab**.RU  
ГлобалЛаб  
Глобальная школьная лаборатория

 Страница класса  
 Мы на карте  
 Наши проекты  
 Мои школы и классы  
 на главную страницу

Страница класса  
**Мы на карте**  
Наши проекты  
Мои школы и классы

Мы на карте





# Выпускники ГлобалЛаб

Уже тогда были понятны перспективы использования ГлобалЛаб именно в дополнительном образовании. Изучаем растительность в Суворовском парке на берегу Москвы-реки неподалёку от школы.



# Выпускники ГлобалЛаб

Самыми интересными для нас всегда были именно исследования синхронного экологического стоп-кадра.





# Выпускники ГлобалЛаб

Сейчас Анастасия Рычагова технический предприниматель, изобретатель и созданная ею компания «Арукей» стала резидентом Сколково.



СИБУР

SCIENCE  
START  
ИМЕНИ МЕНДЕЛЕЕВА

ВОЗДУХ,  
КОТОРЫМ  
НЕЛЬЗЯ ДЫШАТЬ

**АНАСТАСИЯ РЫЧАГОВА**

Аспирант МГУ им. М. В. Ломоносова, эколог,  
технологический предприниматель, изобретатель,  
генеральный директор ООО «Арукей»

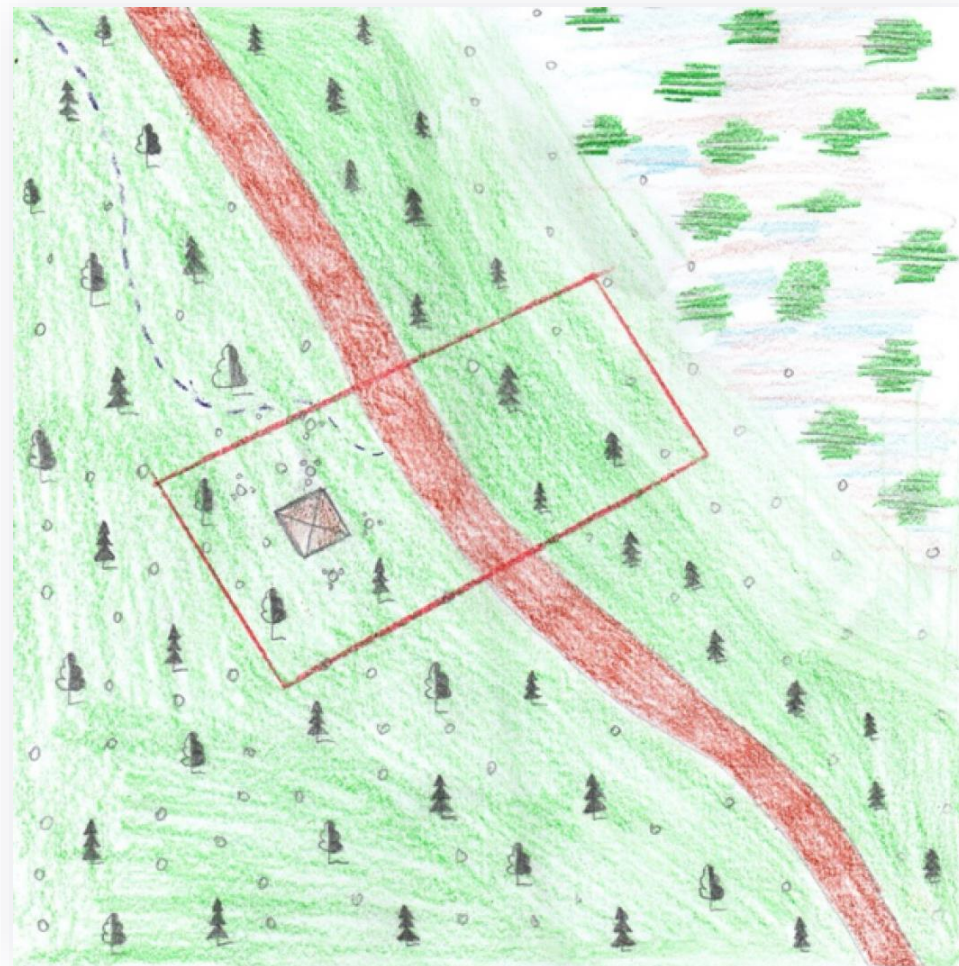
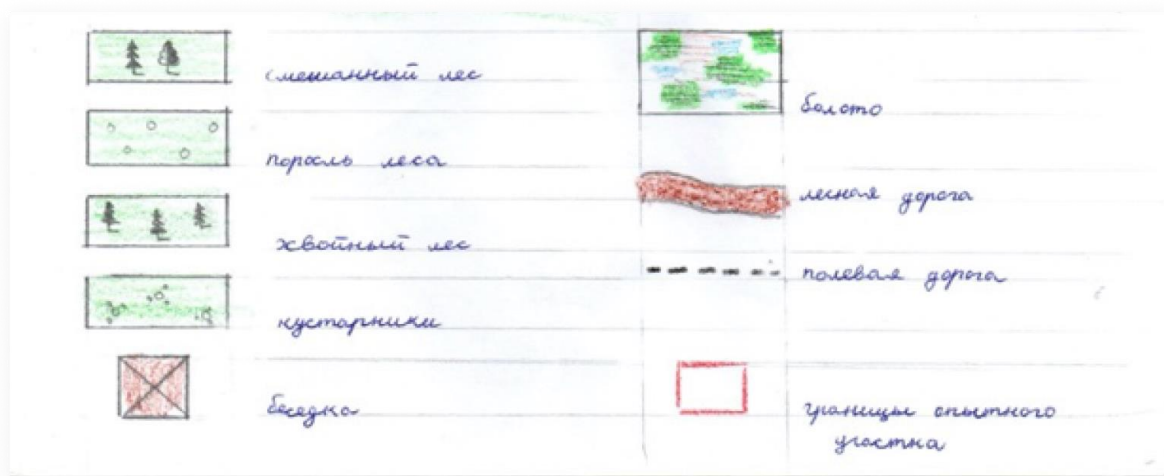
Постер с портретом Анастасии Рычаговой на фоне темно-бирюзового цвета. В левом верхнем углу — логотип Science Start имени Менделеева. В правом верхнем углу — логотип СИБУР. В центре — текст о проблеме воздуха. В нижней части — имя и краткое описание Анастасии Рычаговой.

# Экспедиции ГлобалЛаб

Есть **естественнонаучные** и **гуманитарные** квесты

**Каждый квест включает:**

- доступ к специальному интерфейсу платформы — заданиям Экспедиции методические рекомендации для педагога
- журнал исследователя для участников, удобный для печати и использования офлайн



Работа участника Экспедиции ГлобалЛаб над квестом «Занимательная ботаника»

# Естественно-научные квесты

- [Приметы лета](#)
- [Мир физических измерений](#)
- [Реки, горы и поля](#)
- [Кто-кто в теремочке живёт?](#)
- [Лесная газета](#)
- [Занимательная ботаника](#)

ОПУБЛИКОВАН



русский язык   биология

КУРС

## Экспедиция. Лесная газета

Цель маршрута: изучить флору, фауну и природные явления своего региона и создать Лесную газету.


 46

# Гуманитарные квесты

- [В гостях у сказки](#)
- [Поэтическая экспедиция](#)
- [Книжка с картинками](#)
- [Вежливый охотник](#)
- [В поисках пропавшего шедевра](#)
- [Город на ладони](#)
- [Маленькая пьеса](#)

Бонус: [Экспедиция ГлобалЛаб.](#)  
[Тест-драйв](#)

ОПУБЛИКОВАН



русский язык    изобразительное искусство

курс  
**Экспедиция.  
В гостях у сказки**

Цель маршрута: поучаствовать в создании карты волшебных мест из разных культур мира.

🕒 281



# Отзывы участников

## Команда «Чилим»

«Участие в проекте ГлобалЛаб было невероятно интересным, увлекательным и очень познавательным. Мы многое узнали, многому научились и даже побывали в роли экскурсоводов и актёров! Спасибо тебе, ГлобалЛаб!»





# Экспедиции как курс ДО



# Мы ответим на вопросы

Вы можете написать нам на почту по вопросам, касающимся:

**Покупки лицензий**

[sales@globallab.ru](mailto:sales@globallab.ru)

**Методической поддержки**

[info@globallab.ru](mailto:info@globallab.ru)

**Сотрудничества и партнерства**

[a.danilova@globallab.ru](mailto:a.danilova@globallab.ru)

**Технической поддержки**

[support@globallab.ru](mailto:support@globallab.ru)



# Будьте в курсе наших новостей



Telegram



@globallabnews

ВКонтакте



@globallab





# глобаллаб

**Благодарим вас  
за участие в вебинаре**

Запись вебинара и презентация будут размещены  
в расписании вебинаров [на сайте.](#)