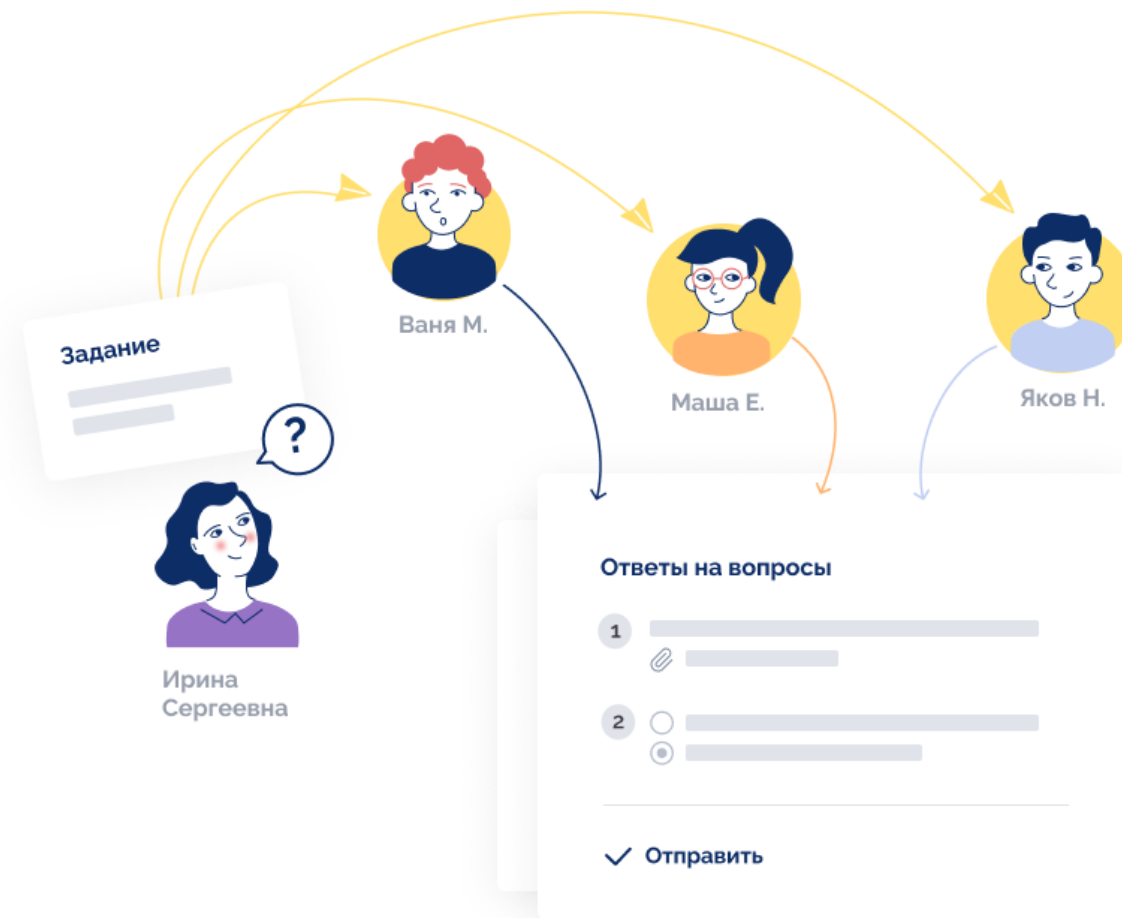




Работаем с датчиками в исследованиях ГлобалЛаб

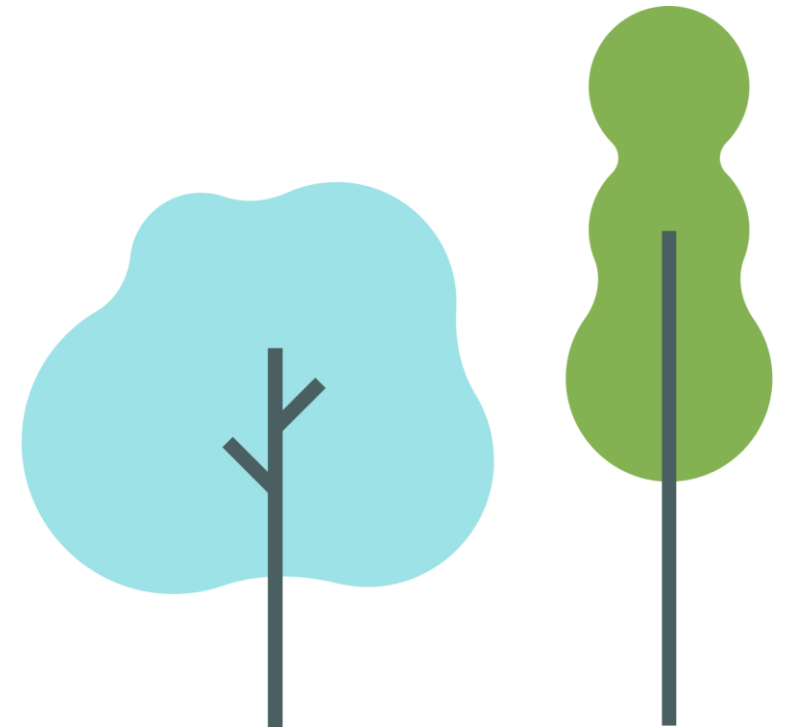
Злочевская Яна Олеговна
ведущий тьютор ГлобалЛаб

www.globallab.ru

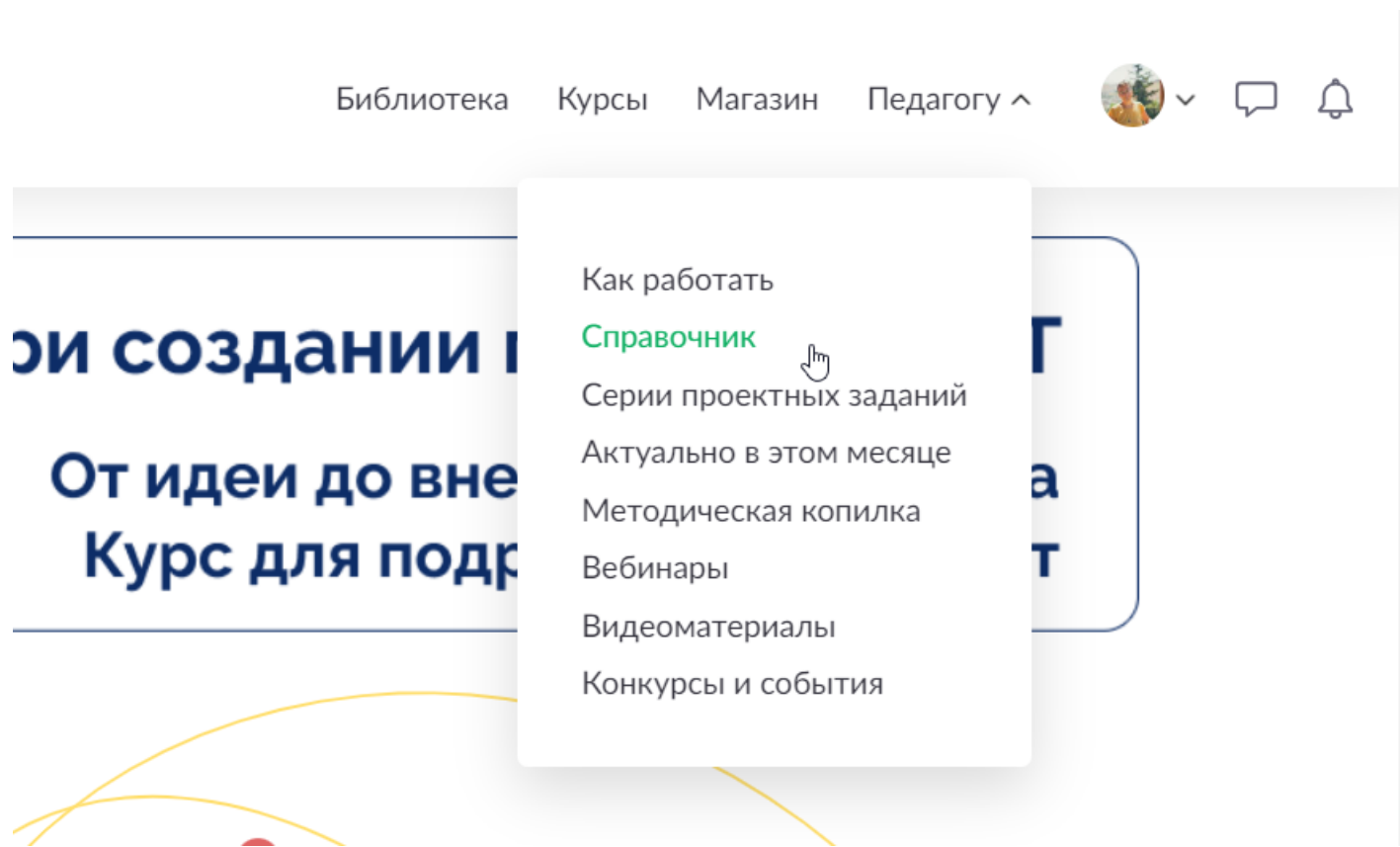


План вебинара

- Вводная информация;
- Демонстрация данных полученных с датчиков в личном кабинете пользователя;
- Использование данных с датчиков в готовых проектных заданиях;
- Разработка собственных проектных заданий с использованием датчиков разных типов.



Использование датчиков в среде ГлобалЛаб



Использование датчиков в среде ГлобалЛаб

Начало работы

Личный кабинет

Сообщество, группы

Проектные задания

Управление проектами

Магазин

Работаем в конструкторе. Вкладка «Инструкция»

Работаем в конструкторе. Вкладка «Результаты»

Работаем в конструкторе. Вкладка «Выводы». Материалы для ученика и учителя

Работаем в конструкторе. Вкладка «Анонс». Публикация и модерация

Работаем с датчиками

Использование датчиков в среде ГлобалЛаб

Начало работы

Личный кабинет

Сообщество, группы

Проектные задания

Управление проектами

Магазин

Работаем с датчиками

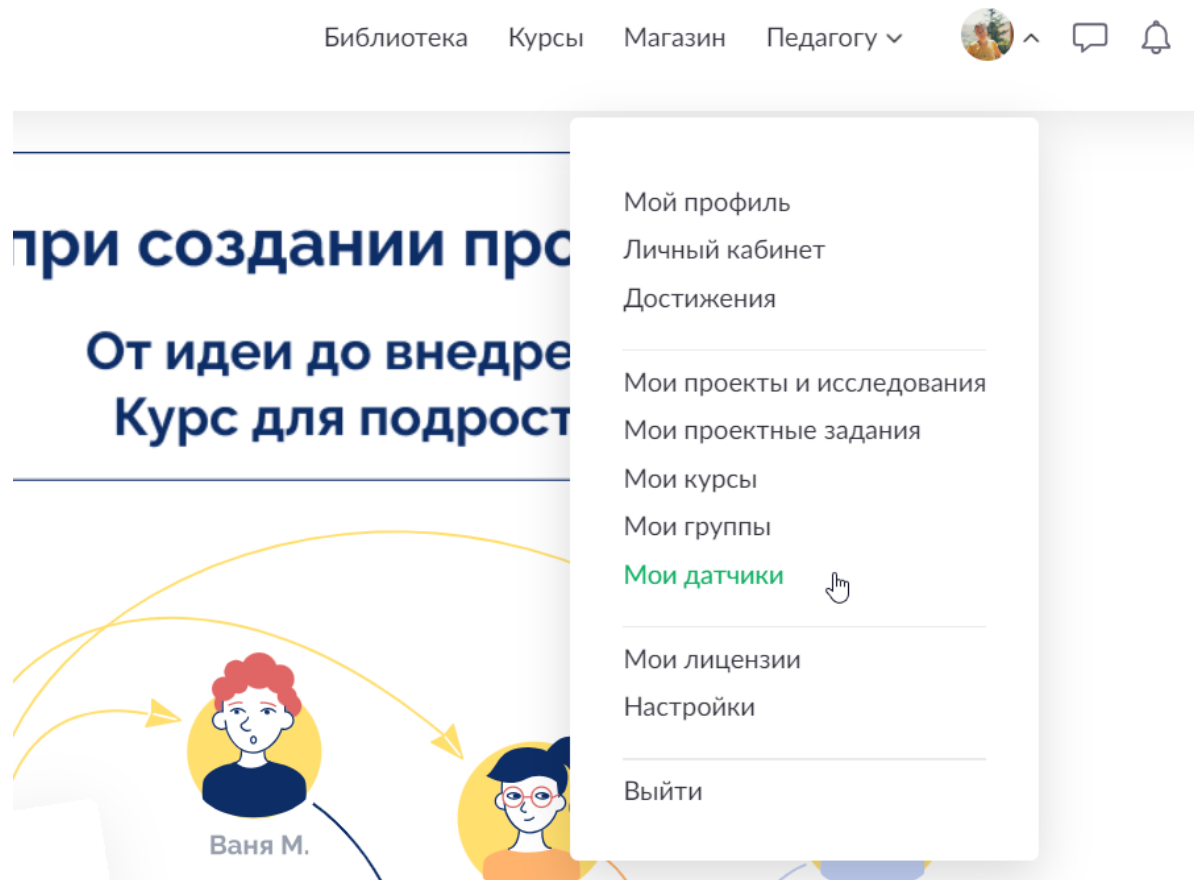
Ваш первый эксперимент

В проектных заданиях ГлобалЛаб вы можете собирать и анализировать различные данные: числа, тексты, изображения, видео, точки на карте и многое другое. Однако наиболее увлекательным типом данных являются данные с датчиков. Чтобы лучше понять этот процесс, давайте создадим собственное проектное задание, включающее сбор таких данных. В нашем проекте мы будем исследовать температуру воздуха при различных условиях, включая их изменения.

Создадим своё собственное проектное задание, в анкету которого добавим следующие вопросы:

1. «Место проведения измерения» — вопрос с типом «Карта».
2. «Температура» — вопрос с типом «Данные от датчика» и типом датчика «Температура (°C)».
3. «Условия» — вопрос с типом «Текст» с отмеченным флажком «многострочный».

Раздел «Мои датчики» в профиле пользователя



Раздел «Мои датчики» в профиле пользователя

Личный кабинет

Достижения

Мои проекты и исследования

Мои проектные задания

Мои курсы

Мои группы

Мои датчики

Мои лицензии

Настройки

Мои датчики

В этом разделе вы сможете легко управлять специальными токенами, которые позволяют отправлять данные с датчиков, а также просматривать потоки информации, поступающие с этих датчиков.

Ваши действующие токены

Добавьте токены. Вы сможете скопировать токен только один раз - при его создании. После этого вы сможете только изменять его название или удалить его.

+ Добавить токен

Ваши данные с датчиков

Здесь вы можете просматривать данные с ваших датчиков в виде графика. [В этой статье](#) мы подробно объясняем, как использовать датчики в ваших проектах и как отправлять данные в разных режимах.

Выберите серию данных из списка

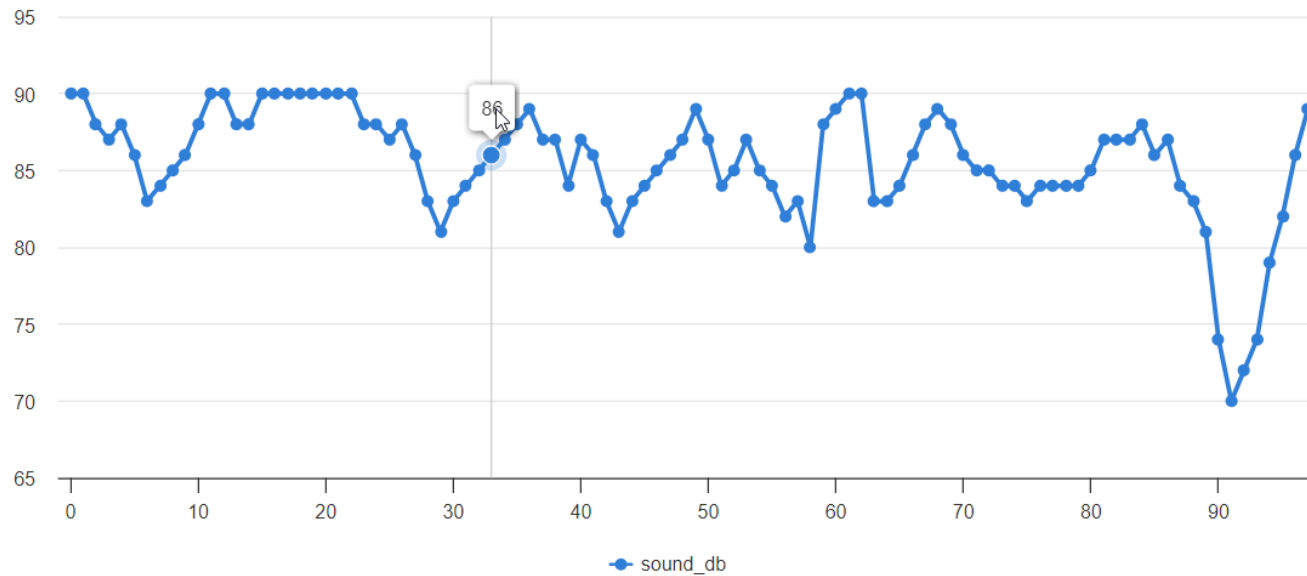


Раздел «Мои датчики» в профиле пользователя

Ваши данные с датчиков

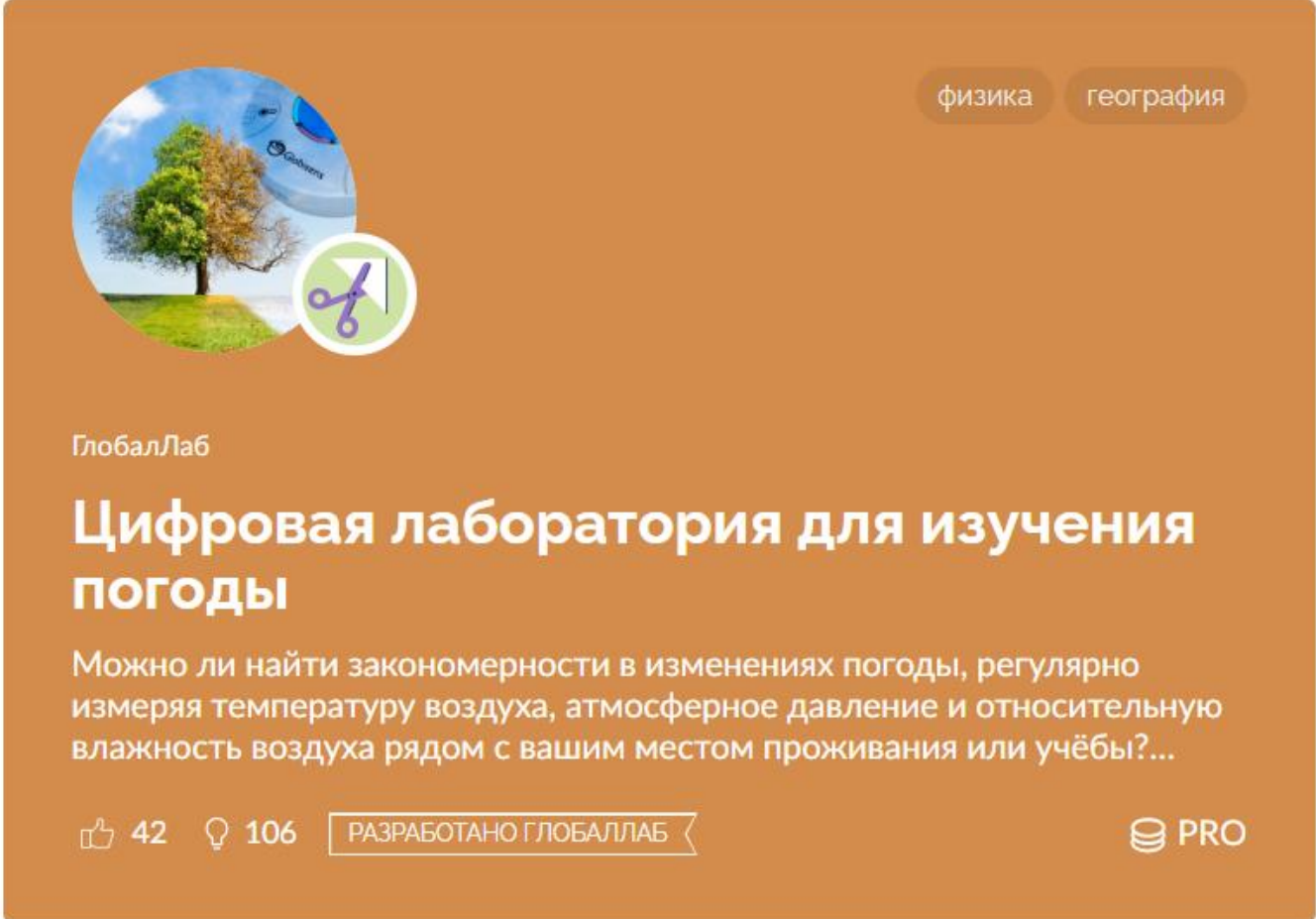
Здесь вы можете просматривать данные с ваших датчиков в виде графика. [В этой статье](#) мы подробно объясняем, как использовать датчики в ваших проектах и как отправлять данные в разных режимах.

02.10.2024, 12:04, sound_db



Использование серий данных в ПЗ

Есть разные способы, позволяющие загружать данные с датчиков в проектные задания ГлобалЛаб. Давайте рассмотрим ПЗ, в котором есть вопрос, предполагающий загрузку серии данных.



физика география

ГлобалЛаб

Цифровая лаборатория для изучения погоды

Можно ли найти закономерности в изменениях погоды, регулярно измеряя температуру воздуха, атмосферное давление и относительную влажность воздуха рядом с вашим местом проживания или учёбы?...

👍 42 💡 106

РАЗРАБОТАНО ГЛОБАЛЛАБ

PRO

Загрузка данных в ПЗ

4 Температура воздуха

Если вы измеряли температуру воздуха с помощью цифрового датчика, то выберите нужный поток данных. Если вы измеряли температуру воздуха с помощью другого устройства, то введите данные вручную.

Сери́и данных с ваших датчиков

ручной ввод значения

+ Загрузить из файла

The interface includes a dropdown menu with the text 'Сери́и данных с ваших датчиков' and a downward arrow. Below it is a toggle switch labeled 'ручной ввод значения'. To the right is a green button with a plus sign and the text '+ Загрузить из файла'. Red circles highlight these elements, with green circles containing numbers 1, 2, and 3 next to them.

Использование серий данных в ПЗ

Чтобы загрузить данные из файла, необходимо создать файл формата .csv (2), где в каждой колонке вы последовательно запишете, какое значение было у измеряемого параметра (3). Коды датчиков (1) необходимо посмотреть в инструкции по работе с датчиками в Справочнике ГлобалЛаб.

	A	B	C	D	F	G	H	I	J	K	L	M
1	temperature_c	latitude	longitude									
2	75.035	55.762	37.409									
3	72.718	55.762	37.409									
4	70.183	55.762	37.409									
5	68.235	55.762	37.409									
6	66.568	55.762	37.409									
7	64.625	55.762	37.409									
8	63.07	55.762	37.409									
9	61.622	55.762	37.409									
10	60.21	55.762	37.409									
11	59.009	55.762	37.409									
12	57.716	55.762	37.409									
13	56.443	55.762	37.409									
14	55.403	55.762	37.409									
15	54.4	55.762	37.409									
16	53.465	55.762	37.409									
17	52.543	55.762	37.409									
18	51.711	55.762	37.409									
19	50.862	55.762	37.409									
20	50.073	55.762	37.409									
21	49.344	55.762	37.409									
22	48.594	55.762	37.409									
23												
24												

Создание ПЗ с вопросом типа «данные, полученные с помощью датчиков»

9 **Новый вопрос**
Выберите тип вопроса

↑
↓

🗑️

123
Число

Данные, полученные с помощью датчиков

Карта

19
Дата

Видео

Звук

Изображение

Данные от датчика

Выбор варианта

Создание ПЗ с вопросом типа «данные, полученные с помощью датчиков»

9 📶 Данные от датчика ▾ ⬆️ 🗑️

Текст вопроса

Пояснение к вопросу

Тип датчика 👉 ▾

Сохранить обязательный

Мы ответим на вопросы

Вы можете написать нам на почту по вопросам, касающимся:

**Покупки
лицензий**

sales@globalab.ru

**Методической
поддержки**

info@globalab.ru

**Сотрудничества
и партнерства**

a.danilova@globalab.ru

**Технической
поддержки**

support@globalab.ru



Будьте в курсе наших новостей



Telegram



@globallabnews

ВКонтакте



@globallab





глобаллаб

**Благодарим вас
за участие в вебинаре**

Запись вебинара и презентация будут размещены
в расписании вебинаров [на сайте.](#)