

ЛЕСНАЯ ГАЗЕТА.

ФЕВРАЛЬСКИЙ ВЫПУСК №2.

Часть 1 (8 дней).

О ЖИЗНИ ЖИВОТНЫХ, РАСТЕНИЙ.
ОБ ИЗМЕНЕНИЯХ В ПРИРОДЕ.

АВТОР МАТЕРИАЛА ЕЛЕНА СОЛДАТОВА.



@UVLEKATELNOE_OBUCHENIE
@SOLDATOVA_ELENA

МОИ ПЕЧАТНЫЕ МАТЕРИАЛЫ ЯВЛЯЮТСЯ ИНТЕЛЛЕКТУАЛЬНОЙ СОБСТВЕННОСТЬЮ И ЗАЩИЩЕНЫ ЗАКОНОМ РФ «ОБ АВТОРСКОМ ПРАВЕ».

ЛЮБОЕ ИСПОЛЬЗОВАНИЕ В КОММЕРЧЕСКИХ ЦЕЛЯХ, ТИРАЖИРОВАНИЕ, ИСПОЛЬЗОВАНИЕ БЕЗ УКАЗАНИЯ АВТОРСТВА И ИНЫХ, НЕПРЕДУСМОТРЕННЫХ РАЗРЕШЕННЫМИ ЦЕЛЯХ, БУДЕТ РАСЦЕНЕНО, **КАК НАРУШЕНИЕ!!!**

ВТОРУЮ ЧАСТЬ ЛЕСНОЙ ГАЗЕТЫ ЗА ФЕВРАЛЬ МЕСЯЦ + ДНЕВНИК НАБЛЮДЕНИЙ, ВЫ МОЖЕТЕ ПРИОБРЕСТИ В ПРОФИЛЕ

→ @UVLEKATELNOE_OBUCHENIE

В РАБОТЕ ИСПОЛЬЗОВАЛИСЬ ИЛЛЮСТРАЦИИ С САЙТА:

[HTTPS://WWW.FREEPIK.COM/](https://www.freepik.com/)

Автор Елена Солдатова

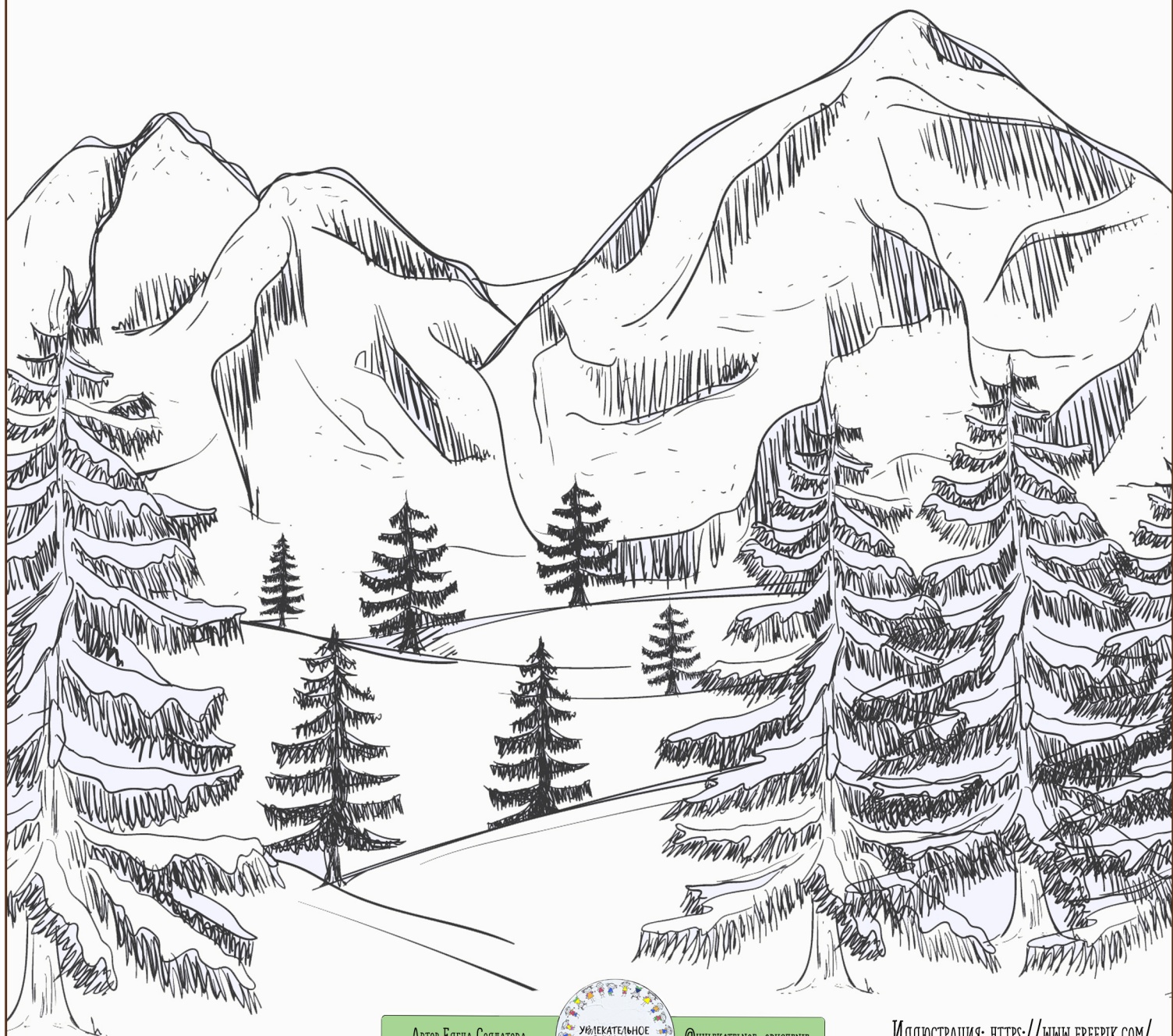


@UVLEKATELNOE_OBUCHENIE

ЦЕНТРАЛЬНАЯ ЛЕСНАЯ

ГАЗЕТА

ФЕВРАЛЬ



Автор: Елена Солдатова



@UVLEKATELNOE_OBUCHENIE

Иллюстрация: <https://www.freepik.com/>



ФЕВРАЛЬ

ПН	ВТ	СР	ЧТ	ПТ	СБ	ВС

@VITEKATINOE_ORBUCHENIE

УЧАСТНИК СЕЗОНА

Авторы Елена Солдатова

Впишите самостоятельно даты февраля или напишите их вместе в ребёнком. Отмечайте галочкой дни работы по лесной газете.

ПРИКЛЕЙ МЕСЯЦ



ДАТА

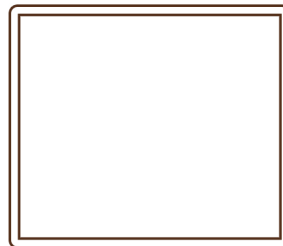
ГОД:

(впиши)



ТЕМПЕРАТУРА ВОЗДУХА

ЗИМА



ПРИКЛЕЙ КАРТИНКУ ПОГОДЫ

“...Я с утра бегу к окошку
Чудо зимнее, везде.
Снег и вьюга кружат, кружат
Белым вальсом по земле,
Но зима уступит скоро
Все права отдаст весне,
А пока снега и вьюга
Пусть танцуют в тишине.”

М. Гергаулова

Февраль – последний месяц зимы. Злится она, не хочет уходить. Засыпает снегом, колючими ветрами стучится в окна, переметает тропинки и дороги. Ничего порой не слышно из-за её протяжного метельного завывания. А как заглянет в февральский лес зимнее солнышко, вздрогнут сонные деревья, повеселеют птицы. Февраль – изменчив и обманчив. Недаром февраль ещё называют двуликим месяцем: Лютедь, и Бокогрей. Веют уже тёплые ветра, но до весны ещё далеко. Вспышки метелей как раз приходится на вторую половину февраля–лютовья.

Раскрась рисунок ватой, солью или же пластилином



Автор Елена Солдатова



@UVLEKATELNOE_OBUCHENIE

ПРИКЛЕЙ МЕСЯЦ



ДАТА

ГОД:

(впиши)



ТЕМПЕРАТУРА ВОЗДУХА

ЗИМА



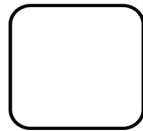
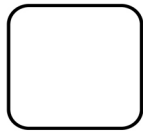
ПРИКЛЕЙ КАРТИНКУ ПОГОДЫ

ПРИКЛЕЙ ФОТОГРАФИЮ ПТИЧКИ

“... Видит крошка – королёк:
 Взянет в кроне червячок.
 Этим очень озабочен,
 Червячку готов помочь он:
 “Всюду острый нужен глаз,
 – Я в смоле бы не увяз!”
 Вот из капельки блестящей
 Он червя за спинку тащит...”
 Агния Барто

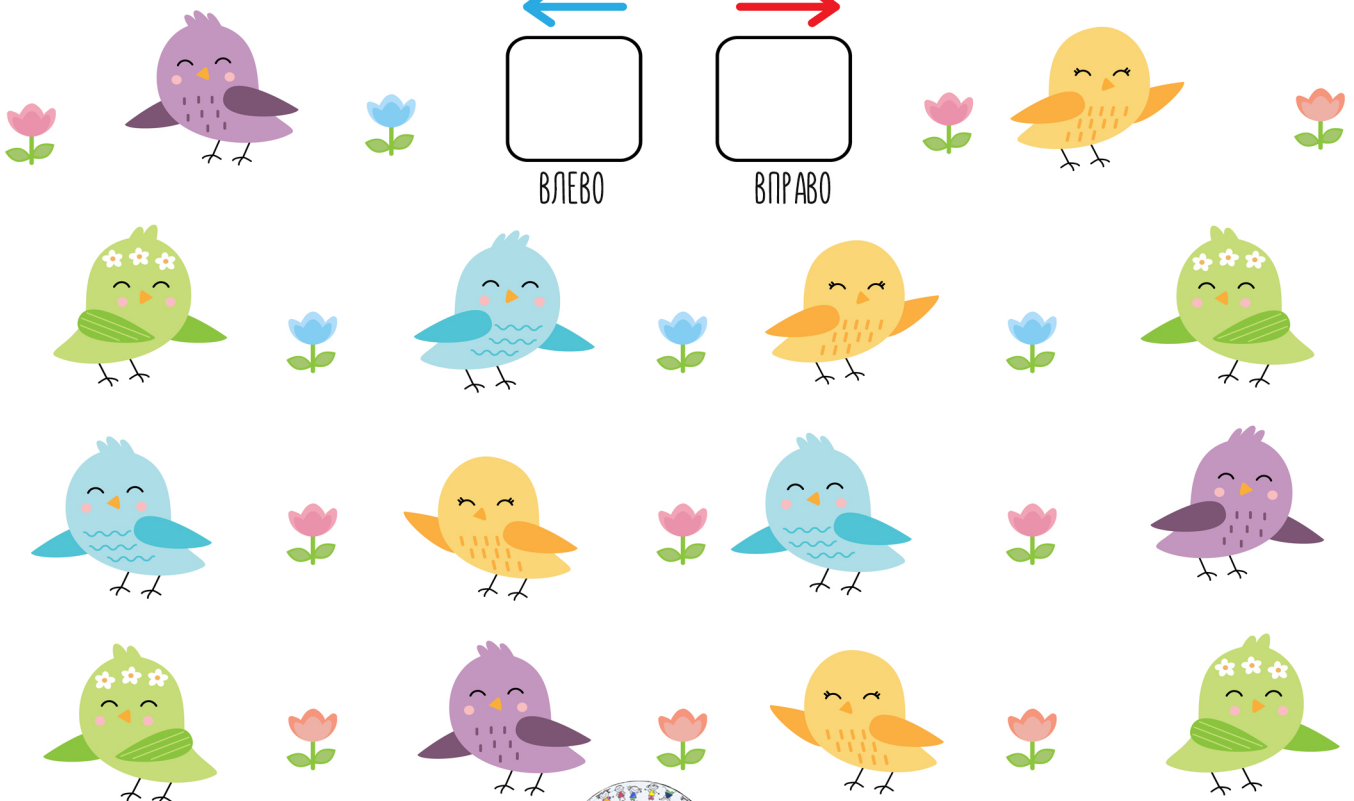
Королёк – самая крошечная птичка в наших лесах. Весит она всего 5–7 граммов, а за сутки съедает до 4–5 граммов насекомых. В поисках корма проходит короткий зимний день, и трудолюбие короля обычно вознаграждается. Там, где другие птицы отчаялись разыскать что-нибудь съестное, он найдёт то личинку, то зимующее насекомое или паучка. За год королёк может съесть несколько миллионов насекомых, большинство из которых вредные. А своё название короля получили благодаря золотистой шапочке, похожей на корону.

Сколько птичек смотрит?



ВЛЕВО

ВПРАВО



ПРИКЛЕЙ МЕСЯЦ



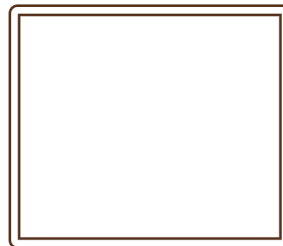
ДАТА

ГОД:
(впиши)



ТЕМПЕРАТУРА ВОЗДУХА

ЗИМА

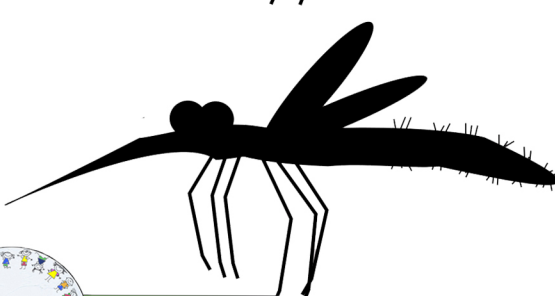
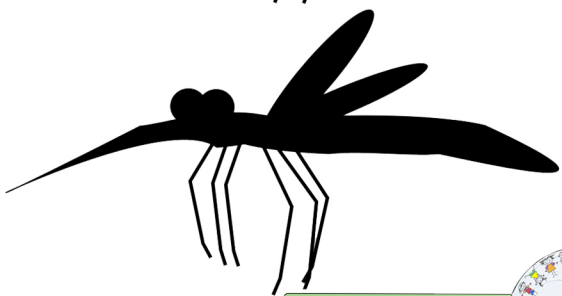
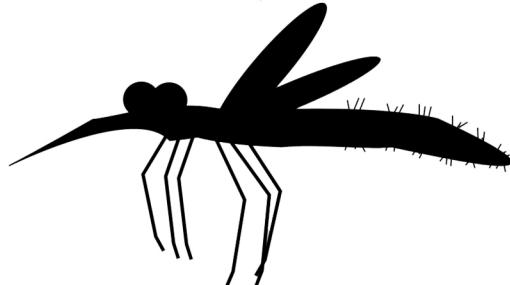
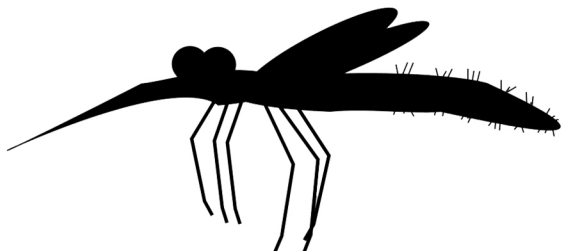
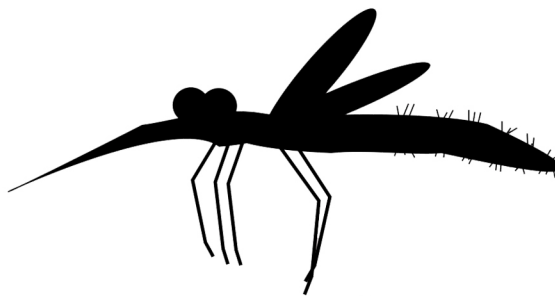
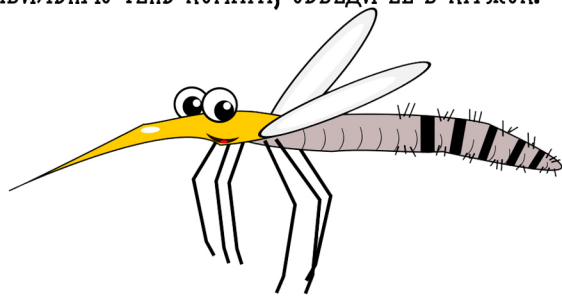


ПРИКЛЕЙ КАРТИНКУ ПОГОДЫ



Есть среди насекомых специально “зимние” виды – их можно увидеть только зимой. Часто можно увидеть зимнего комарика – долгоножку, похожего на обычных долгоножек, но значительно меньше их по размерам. На островах Антарктики найдены бескрылые комары – дергуны. Нередко можно встретить и крохотных грибных комариков. Они прекрасно чувствуют себя зимой и даже находят пищу в тёмных, сырых углах подвалов и погребов, покрытых плесенью и грибками. По снегу часто бегают мелкие комарики – хионеи, напоминающие пауков.

Найди правильную тень комара, обведи её в кружок.



Автор Елена Солдатова



@UVLEKATELNOE_OBUCHENIE

ПРИКЛЕЙ МЕСЯЦ



ДАТА

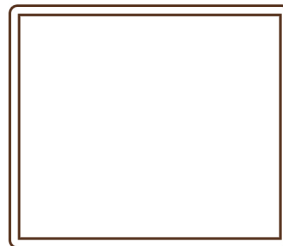
ГОД:

(впиши)



ТЕМПЕРАТУРА ВОЗДУХА

ЗИМА

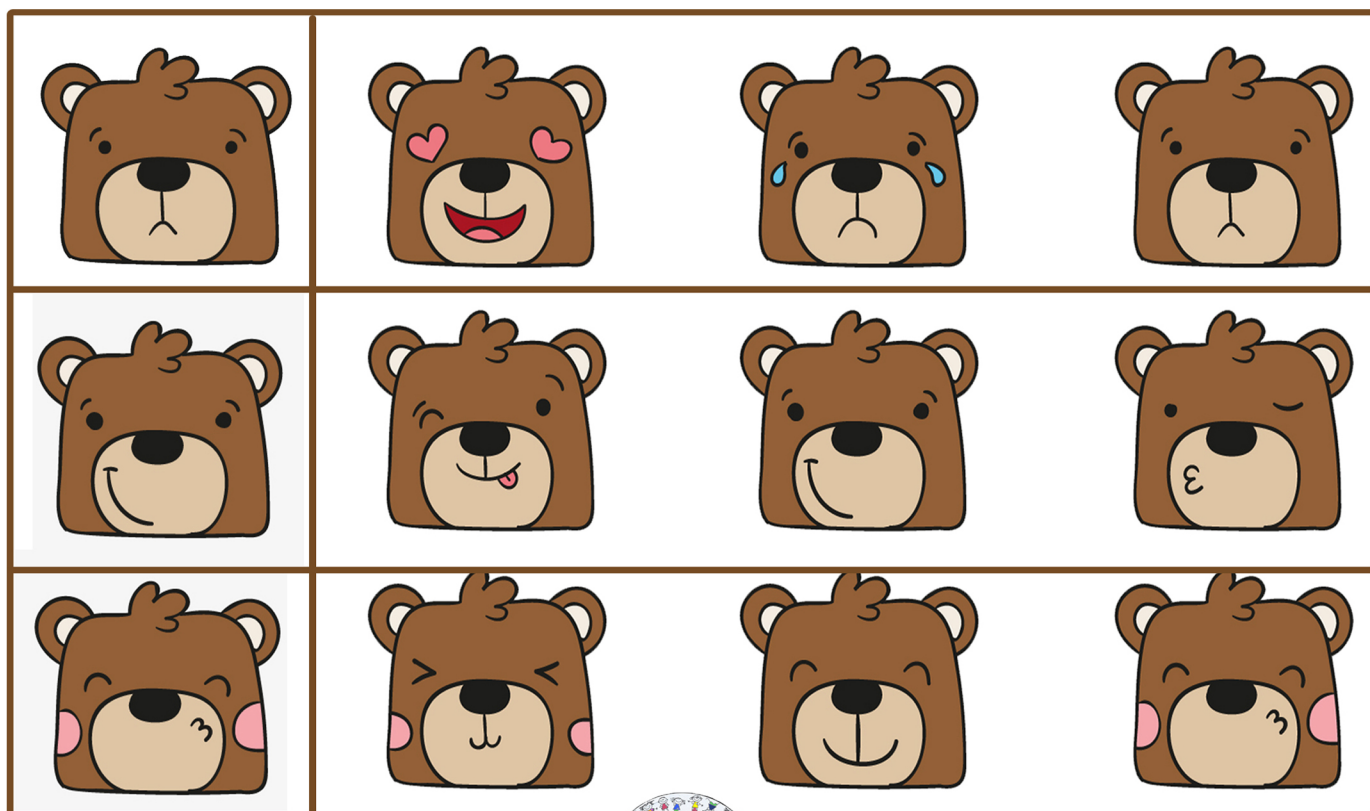


ПРИКЛЕЙ КАРТИНКУ ПОГОДЫ



У МЕДВЕДИЦЫ В БЕРЛОГЕ В СЕРЕДИНЕ ФЕВРАЛЯ РОЖДАЮТСЯ МЕДВЕЖАТА. ОНИ МАЛЕНЬКИЕ И БЕСПОМОЩНЫЕ. ВЕСЯТ ОНИ ПО 300–400 ГРАММОВ. ТОЛЬКО КОГДА МАЛЫШАМ ИСПОЛНЯЕТСЯ ДВА МЕСЯЦА, МЕДВЕДИЦА РЕШАЕТСЯ ВЫЛЕЗТИ ИЗ НАДЕЖНОЙ БЕРЛОГИ: МАЛЫШИ ПОКРЫВАЮТСЯ ШЁРСТКОЙ, ВИДЯТ И СЛЫШАТ, НО ВЕСЯТ НЕМНОГО. МЕДВЕДИЦЫ – ЗАБОТЛИВЫЕ МАМЫ. ДЕТЁНЫШЕЙ КОРМЯТ МОЛОКОМ БОЛЕЕ ПОЛУГОДА, БЕРЕГУТ ИХ ОТ ОПАСНОСТЕЙ, КОТОРЫЕ В ТАЙГЕ НА КАЖДОМ ШАГУ, УЧАТ ЖИТЬ. И ТАК ЦЕЛЫХ ДВА ГОДА. ЛИШЬ КОГДА УБЕДЯТСЯ, ЧТО ДЕТИ ВЫРОСЛИ, ОТПУСКАЮТ ИХ В САМОСТОЯТЕЛЬНУЮ ЖИЗНЬ.

Найди в каждом ряду такое же выражение морды медведя, как первое. Обведи его в кружок.



ПРИКЛЕЙ МЕСЯЦ



ДАТА

ГОД:

(впиши)

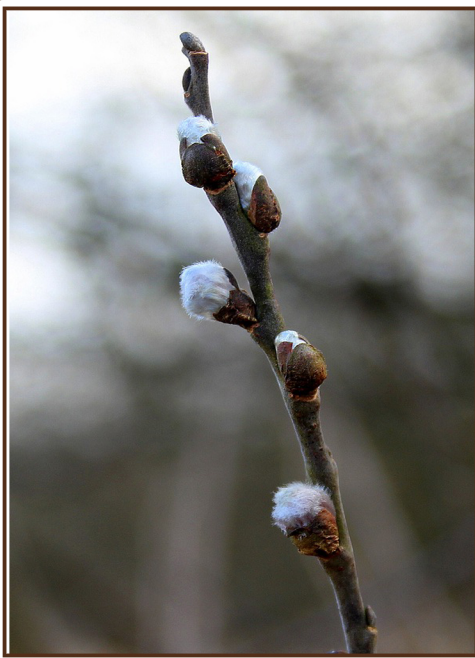


ТЕМПЕРАТУРА ВОЗДУХА

ЗИМА

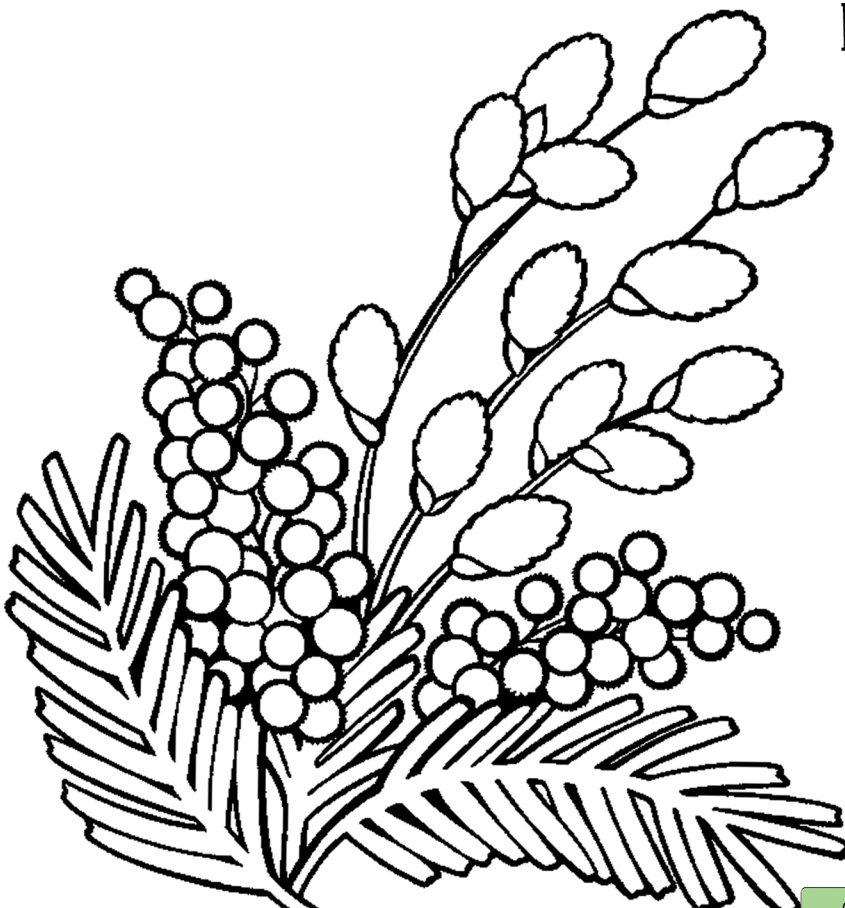


ПРИКЛЕЙ КАРТИНКУ ПОГОДЫ



В конце зимы, в редкие дни оттепелей, начинают сбрасывать свои чешуйки-колпачки почки ив. Особенно они красивы у вербы. Вот чешуйки отвалились, и почки расправились, сразу преобразив скромные кусты. Не отстала от своей подружки ива-бредина. Она, как и верба, тоже освободила свои почки. Сияет её крона теперь, улыбается весенней улыбкой. Задолго до теплых дней красуются ивы с серебристыми шариками на ветках. Только не думайте, что они зацвели. Это будет чуть позже. А сейчас они сбросили твердые чешуйки, обзаведясь обновками.

Раскрась рисунок, используй пластилин



“ВЕРБА ШАРИКАМИ ПОЧЕК
НАРЯДИЛАСЬ ВО ДВОРЕ,
ВЕРНО, САМОЙ ПЕРВОЙ ХОЧЕТ
ПОМЕНИТЬ НАРЯД К ВЕСНЕ...”

НАУМОВ ИГОРЬ

ПРИКЛЕЙ МЕСЯЦ



ДАТА

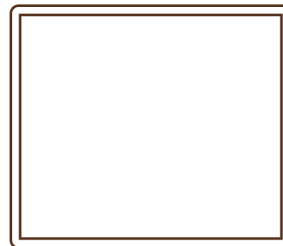
ГОД:

(впиши)



ТЕМПЕРАТУРА ВОЗДУХА

ЗИМА



ПРИКЛЕЙ КАРТИНКУ ПОГОДЫ

Рябчик

“Сели рябчики в берёзах,
Почки на ветвях клюют,
Как и тетерев, в морозы
В снеге на ночь их приют...”

Александр Галушко

Ловко летают рябчики по густому лесу, хотя крылья у них короткие. Несколько мгновений – и растворилась птица в соседнем ельнике. Очень интересно садятся они на деревья. Рябчики с налёта, как бы прилипают к ветке, ложатся вдоль неё и вытягивают шею. В полумраке не отличить птицу от какого-нибудь сучка. В конце февраля рябчики и другие тетеревиные уже боятся ночевать в снегу. После оттепелей на нём образуется прочная ледяная корка – наст. И тогда много животных гибнет от голода, но ещё больше становится жертвами хищников.

Приклей верную геометрическую фигуру. Назови её правильно.



Автор Елена Солдатова



@UVLEKATELNOE_OBUCHENIE

ПРИКЛЕЙ МЕСЯЦ



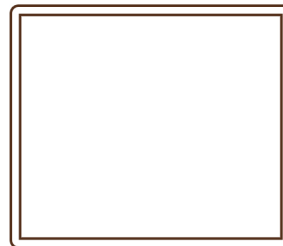
ДАТА

ГОД:
(впиши)



ТЕМПЕРАТУРА ВОЗДУХА

ЗИМА



ПРИКЛЕЙ КАРТИНКУ ПОГОДЫ



Казалось бы, с наступлением зимних холодов прекращается и грибная пора. Однако, и зимой можно собирать грибы следующих видов: вешенку, опёнок зимний, трутувик и другие. В лютый мороз эти грибы, конечно, не растут, но и не погибают. А при малейшей оттепели или под снегом, где нулевая температура, они медленно увеличиваются в размерах. Их грибница находится под корой и в толще древесины. Поэтому зимние грибы могут расти не только на пнях, но и по всему стволу дерева. Порой они так плотно облепливают засохшее дерево, что оно кажется оранжевым.

Продолжи логический грибной ряд



ПРИКЛЕЙ МЕСЯЦ



ДАТА

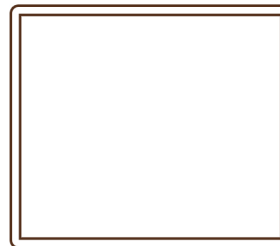
ГОД:

(впиши)



ТЕМПЕРАТУРА ВОЗДУХА

ЗИМА



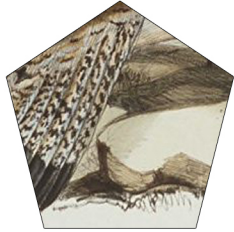
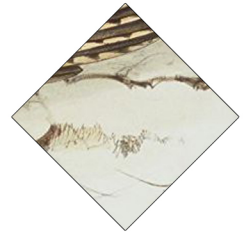
ПРИКЛЕЙ КАРТИНКУ ПОГОДЫ



Еловое семечко. Чем выше солнце, тем чаще потрескивание в еловом лесу. Это лопаются, во второй половине февраля, запечатанные корочкой смолы янтарные шишки. Они расслабляют чешуи, топорщатся и выпускают семена. Из каждой еловой шишки вылетает сто и более семян. Спелая шишка сосны на вид серая, а ели – бурая. Выскочив на волю из своего тайника, каждое семечко превращается в малюсенький "вертолёт". Оно не просто падает, а летит. Ветер и вода, далеко разносят их за пределы материнской кроны.

Посмотри, какими разными могут быть шишки. Раскрась их.





Для странички: РЯБЧИК

Для странички: ЗИМНИЕ ГРИБЫ



ФЕВРАЛЬ

ФЕВРАЛЬ

ФЕВРАЛЬ

ФЕВРАЛЬ

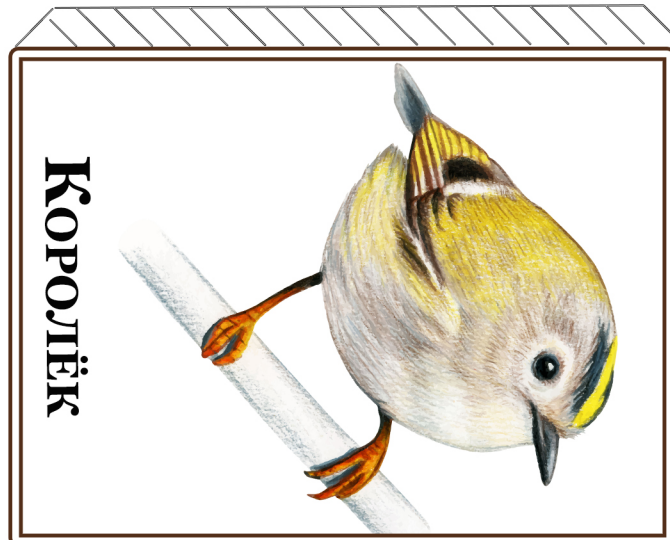
ФЕВРАЛЬ

ФЕВРАЛЬ

ФЕВРАЛЬ

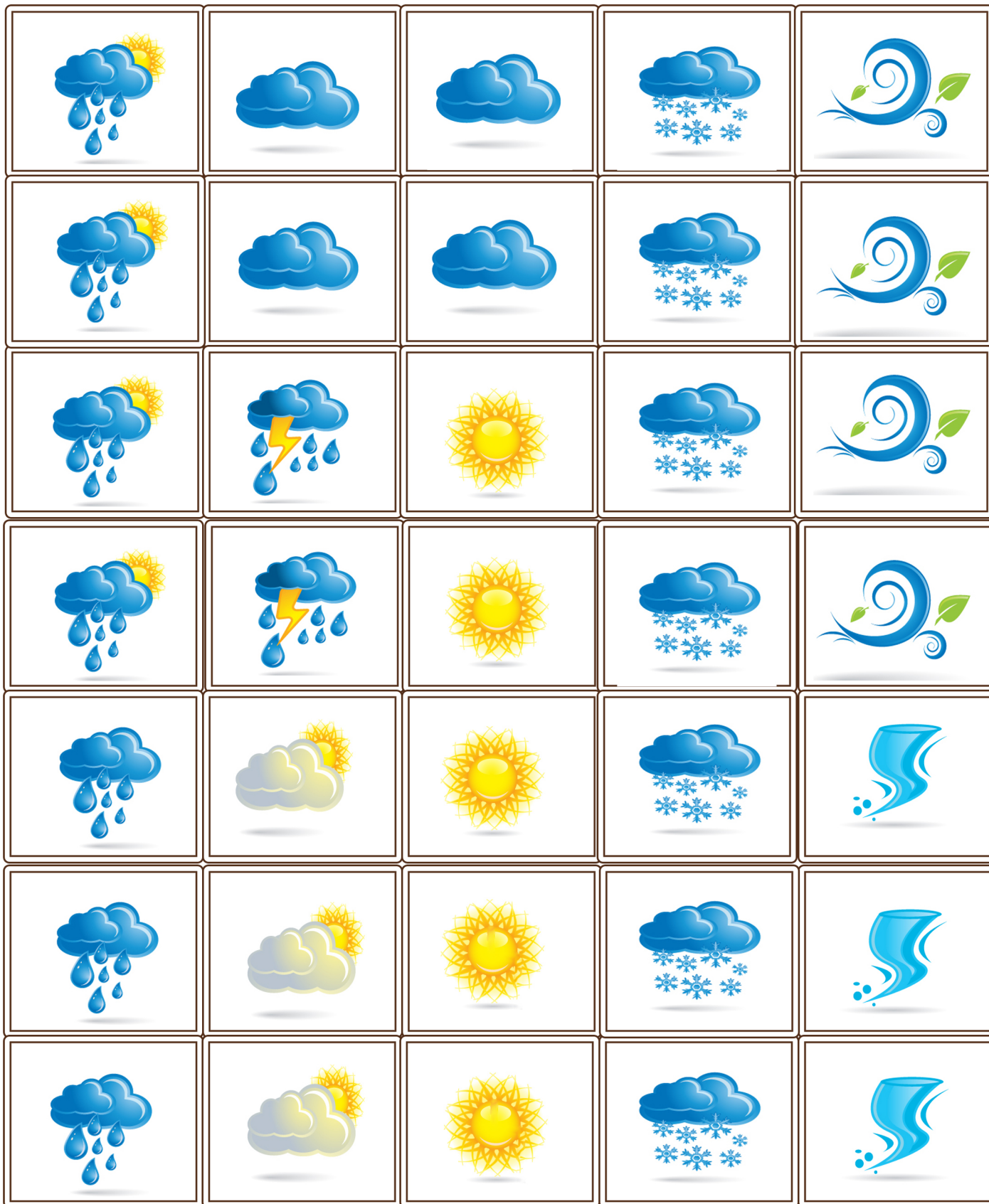
ФЕВРАЛЬ

Вырежи необходимые детали и приклей их на основной лист с заданиями.



← КОРОЛЁК

Вырежи прямоугольники с погодой. Приклей необходимый на основной лист с заданиями.



Автор Елена Солдатова



@UVLEKATELNOE_OBUCHENIE

Вырежи прямоугольники с датами, приклей на основной лист.

1	2	3	4	5
6	7	8	9	10
11	12	13	14	15
16	17	18	19	20
21	22	23	24	25
26	27	28	29	

Февраль является самым коротким месяцем в году. В нём всего 28 дней. А раз в четыре года бывает 29 дней. Вот такое волшебство! Особенно этот факт становится ещё более уникальным, когда 29 февраля у кого-то день рождения. Тогда он празднует день своего рождения не ежегодно, как все, а всего лишь раз в четыре года. Год, в котором в феврале 29 дней, называется високосным. В народе бытует мнение, что високосный год - тяжелый год.

Автор Елена Солдатова



@UVLEKATELNOE_OBUCHENIE

Автор Солдатова Елена @UVLEKATELNOE_OBUCHENIE

ВЫРЕЖИ РАЗВОРОТЫ, СОБЕРИ СВОЮ КНИЖКУ ЗАГАДОК ПРО ЗИМНЮЮ ОДЕЖДУ

*КНИЖКА, КОТОРУЮ РЕБЕНОК
ДЕЛАЕТ САМ*

Моя зимняя книжка загадок

Лишь в морозную погоду,
Надевают их на ногу.
Как на речке встал ледок,
Дети мчатся на каток.
Чтобы не было тоски,
Надевают все...

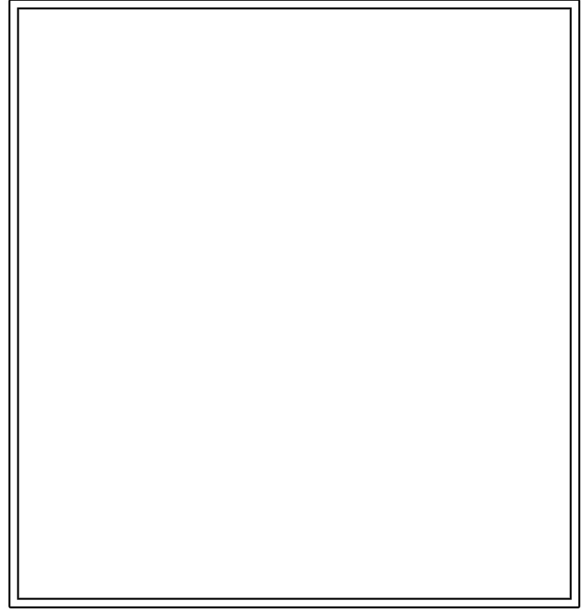
Автор Елена Солдатова



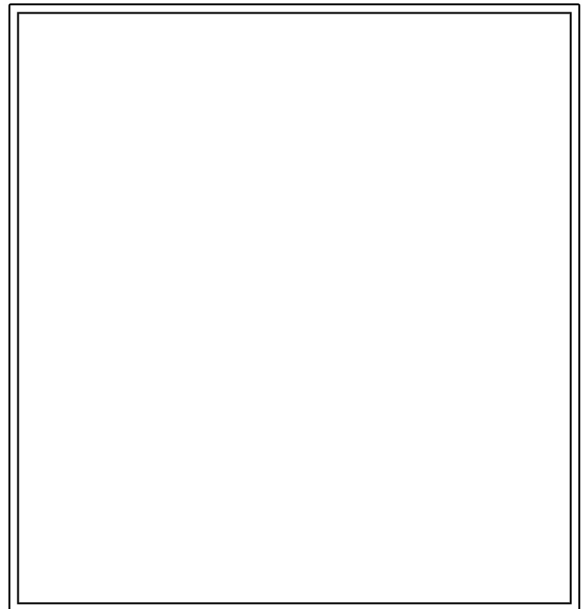
УВЛЕКАТЕЛЬНОЕ
ОБУЧЕНИЕ

@UVLEKATELNOE_OBUCHENIE

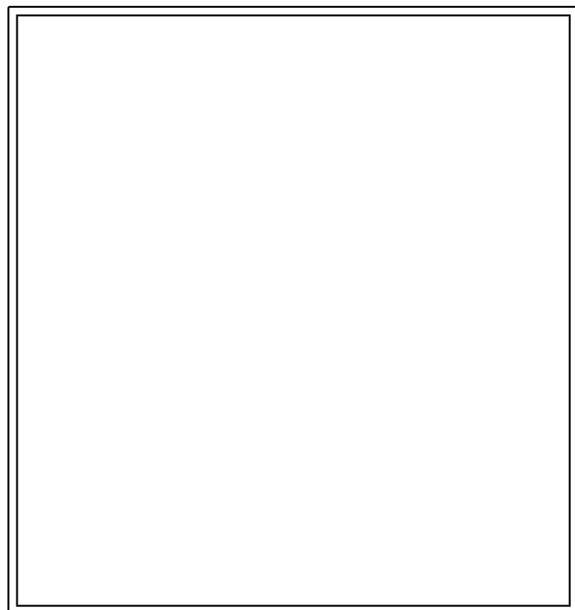
Я катаюсь на нём
До вечерней поры,
Но ленивый мой конь
Возит только с горы,
А на горку всегда
Сам пешком я хожу
И коня своего
За верёвку вожу.



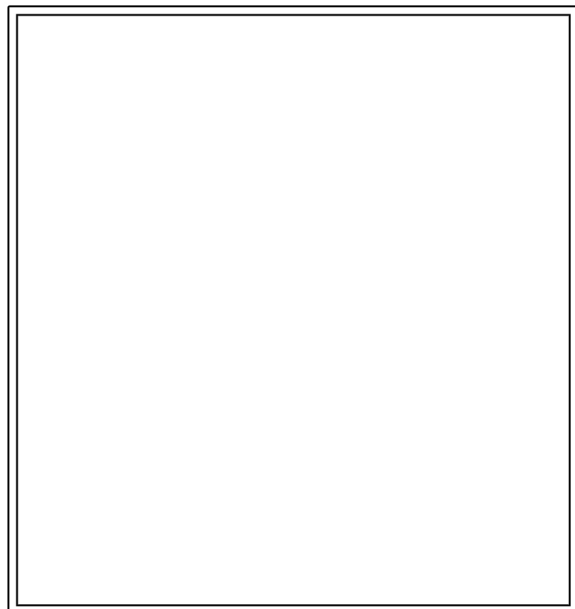
Запорошила дорожки,
Разукрасила окошки,
Радость детям подарила
И на санках прокатила.



Всякая здесь может птица
В зимний холод угоститься.
На сучке висит избушка,
Называется...

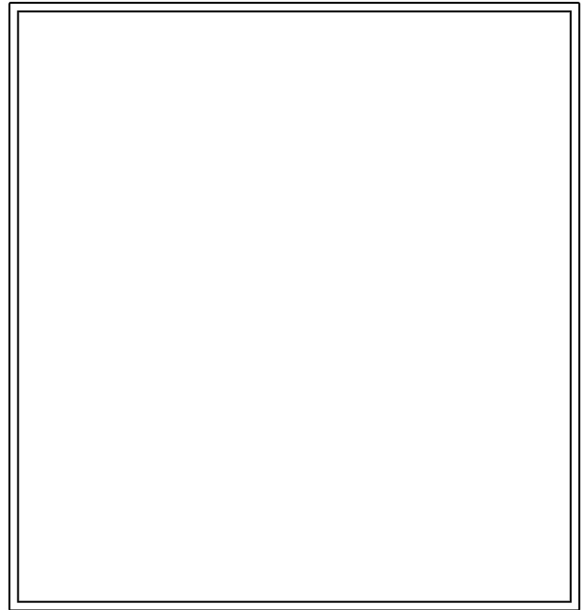


Стою в тайге на одной ноге,
Сверху шишки, снизу мишки,
Зимою и летом зелёного цвета,
Платьице в иголках,
А называюсь я ..

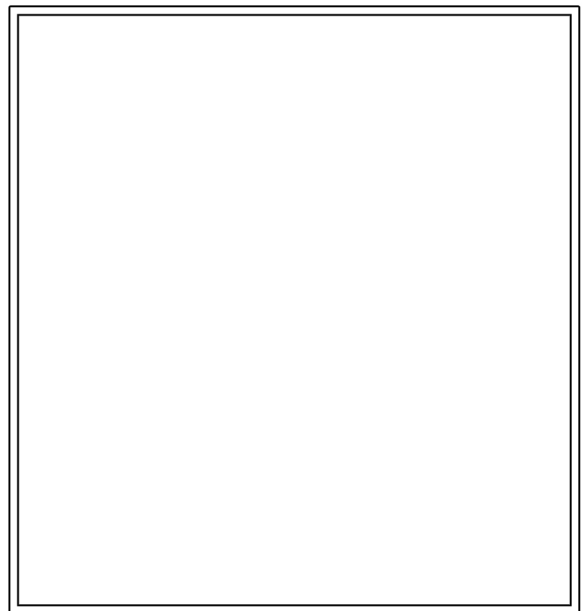


Вырежи развороты, собери свою Зимнюю книжку загадок

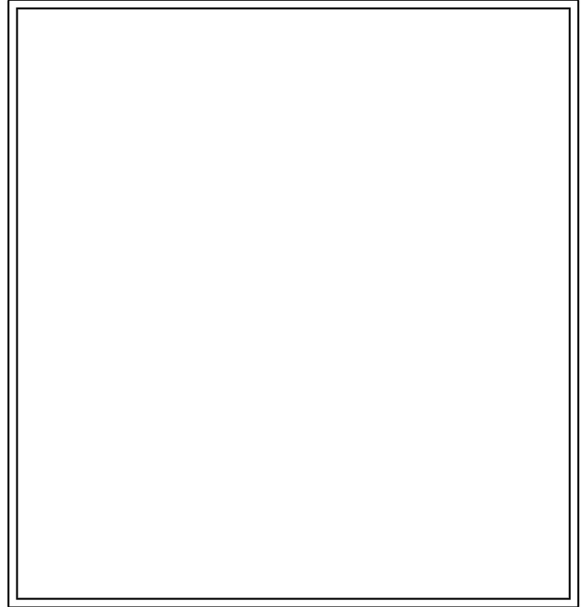
Мост как синее стекло:
скользко, весело, светло.



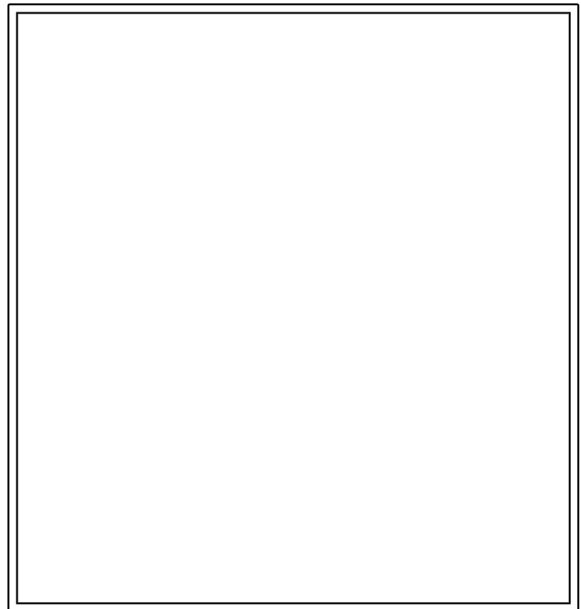
Эту зимнюю хозяйку
Все боятся, даже заяц
Не боится лишь апрель
Снежно-белую...



ПОСМОТРИ-КА: ЭТО КТО
НА МОРОЗЕ БЕЗ ПАЛЬТО?
НАРИСОВАННАЯ БРОВЬ,
ВМЕСТО НОСИКА – МОРКОВЬ?

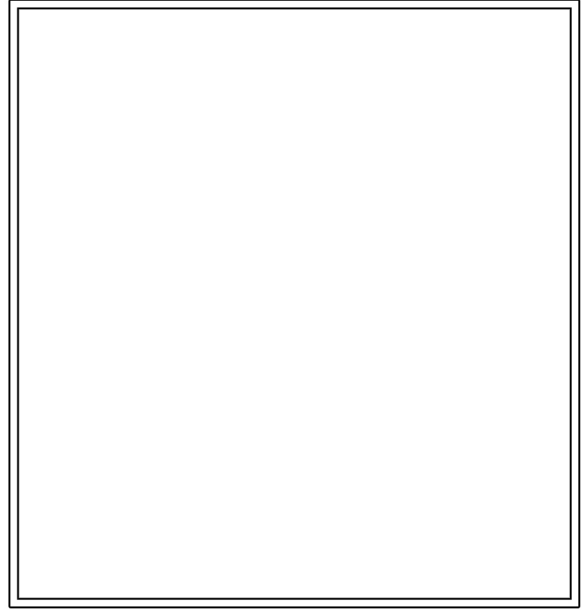


НАШИ ОКНА – КАК КАРТИНКИ.
КТО ХУДОЖНИК-НЕВИДИМКА?
НА СТЕКЛЕ БУКЕТЫ РОЗ
НАМ НАРИСОВАЛ...

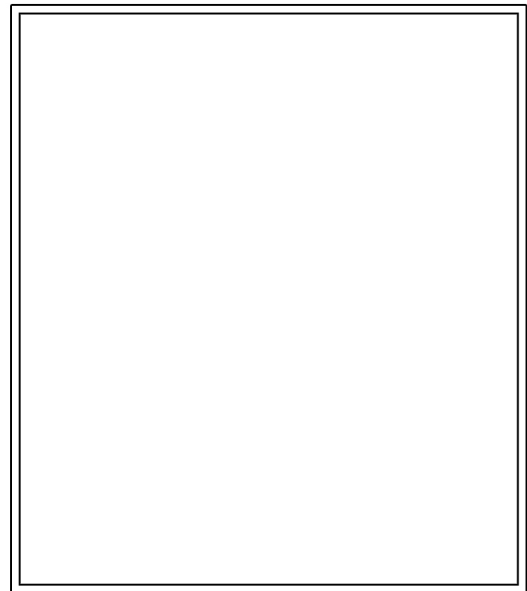


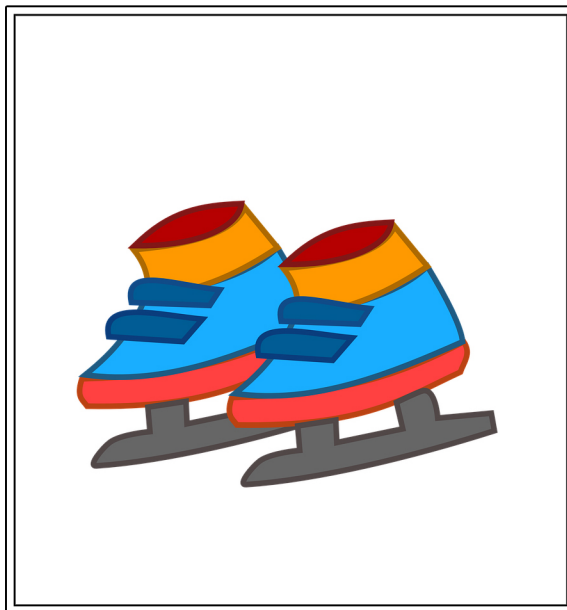
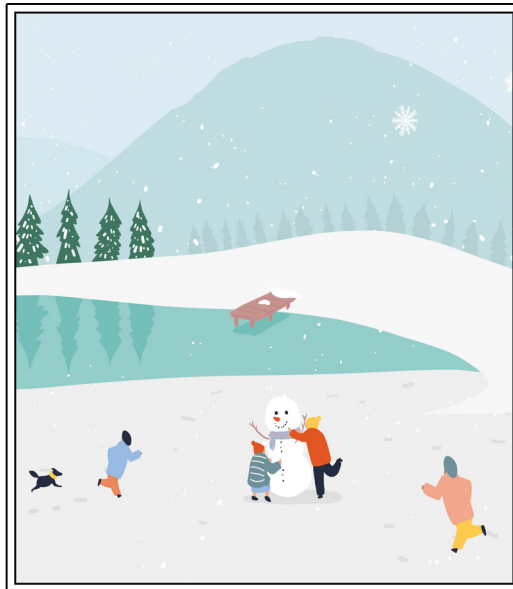
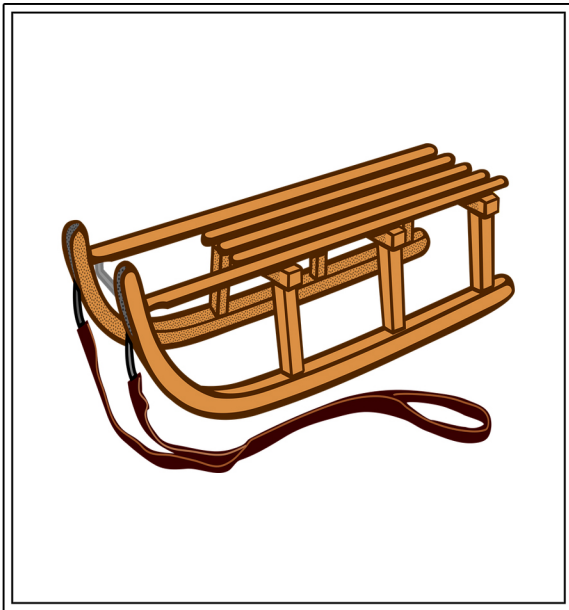
Вырежи развороты, собери свою Зимнюю книжку загадок

На деревья, на кусты
С неба падают цветы.
Белые, пушистые,
Только не душистые.



Серебристая Морковка
Прицепилась к крыше ловко.
Уцепилась за карниз
И растёт зимою вниз.





КОНЬКИ

ЁЛКА

ЗИМА

САНКИ

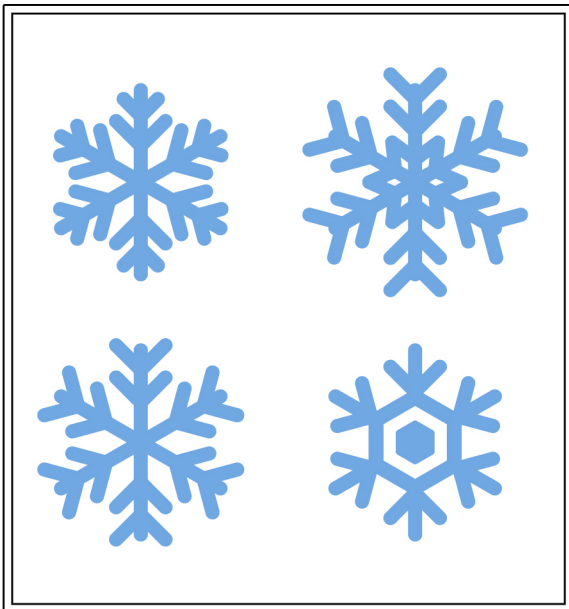
КОРМУШКА

Автор Елена Солдатова



@UVLEKATELNOE_OBUCHENIE

Вырежи отдельно картинки и надписи к ним.
Отгадай загадку, найди нужную картинку и надпись.
Приклей в книжку.

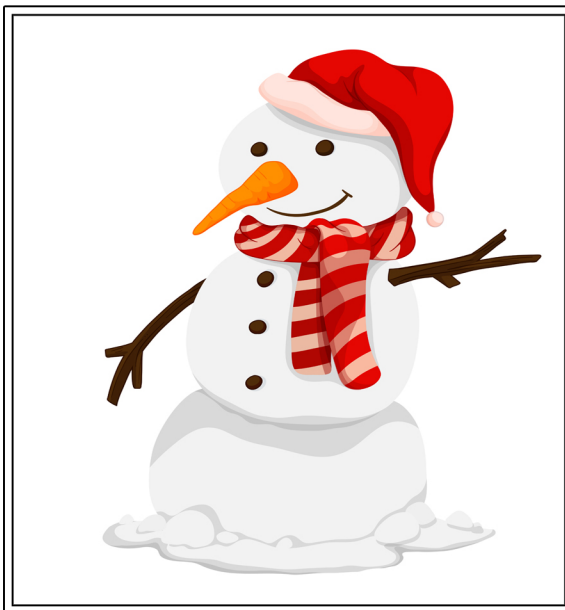


ЛЁД

МОРОЗ

МЕТЕЛЬ

Вырежи отдельно картинки и
надписи к ним.
Отгадай загадку,
найди нужную картинку
и надпись.
Приклей в книжку.



СНЕЖИНКИ

СОСУЛЬКА

СНЕГОВИК

