



ЛЕСНЫЕ ЭТАЖИ

БОЛЬШИЕ ИНТЕРАКТИВНЫЕ СТРАНИЦЫ

ВПЕРВЫЕ!!!

Весь лес - от верхушек деревьев до земли - заселен животными.

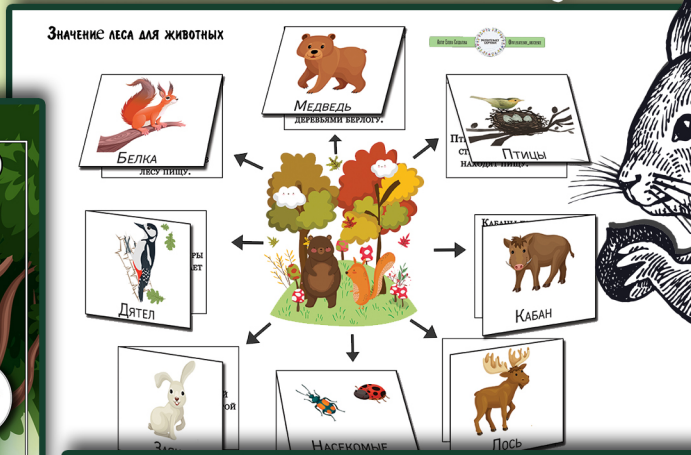
На 5 и 4 этажах обычно гнездятся хищные птицы (ястреб, воробей, соловей). Кто еще живет на верхних этажах? (Это бабочки, жуки, лесные осы и пчелы, комары.)

Большинство певчих птиц леса живут на 1-м этаже. Они выют свои гнезда на ветках кустов и маленьких деревьев. А гусида дятлов, совок выше.

Белка строит гнездо выше кустов, так она меньше и нечего ей. Белка может передвигаться по тонким веткам, которые кинула не выдержит.

Кто из лесных животных забирает средний этаж? (сова, еунинца)

Волк, лиса, заяц, лось и кабан - все живут на нижнем этаже леса. Как вы думаете, почему? (не могут лазать по деревьям, на земле находят корм, устраивают свои жилища.)



ЛЕСНЫЕ ЭТАЖИ

“У птиц и зверьков в лесу есть свои этажи: мышки живут в корнях, в самом низу; разные птички вроде соловья выют свои гнездышки прямо на земле; дрозды - еще повыше, на кустарниках; дуплиные птицы - дятел, синица, сова - еще повыше; на разной высоте по стволу дерева и на самом веру селятся хищники: ястреб и орел...”

Михаил Пришвин - Этажи леса

<p>Мхи и лишайники</p> <p>Над мхами</p> <p>5 ЯРУС</p>	<p>Травы и цветы</p> <p>Над мхами</p> <p>4 ЯРУС</p>	<p>Кустарники</p> <p>Растение сразу с несколькими стволами, в котором невозможно определить какой из стволов самый главный называют кустарником.</p> <p>По высоте они уступают деревьям.</p> <p>Кустарники - бересклет, орешник, калина, боярышник, бузина, малина, ежевика, сирень - располагаются выше трав и грибов. Кустарник обычно ниже дерева, у него нет ствола, ветви растут от корня.</p> <p>***</p> <p>Он зеленый, весь в иголках - Как его не спутать с елкой? Вырос в старом ельнике Кустик. (можжевельника).</p> <p>3 ЯРУС</p>	<p>МАЛЫЕ ДЕРЕВЬЯ</p> <p>Маленькие нижних деревьев</p> <p>2 ЯРУС</p>	<p>ДЕРЕВЬЯ</p> <p>1 ЯРУС</p>
--	--	---	--	-------------------------------------

РАЗРАБОТАНО ЭКОЛОГОМ @UVLEKATELNOE ОВУСНЕНИЕ

ВЕСЬ ЛЕС - ОТ ВЕРХУШЕК ДЕРЕВЬЕВ ДО ЗЕМЛИ - ЗАСЕЛЕН ЖИВОТНЫМИ.

На 5-ом и 4-ом этажах обычно гнездятся хищные птицы (ястреб, беркут, коршун). Кто ещё живёт на верхних этажах? (Это бабочки, жуки, лесные осы и пчёлы, комары.)

ПРИКЛЕИТЬ
ЯСТРЕБА

В лесу живёт очень много зверей. Некоторые из них обитают в норах, другие облюбовали дупла, третьи прячутся под кустами. Многие звери находят укромные уголки в самой глухой чаще, устраивая там логово.

ПРИКЛЕИТЬ
ДЯТЛА

Большинство певчих птиц леса живут на 1-м этаже. Они вьют свои гнёзда на ветвях кустов и маленьких деревьев. А гнёзда дятлов, сорок выше.

ПРИКЛЕИТЬ
БЕЛКУ

Кто из лесных животных занимает средний этаж? (сова, куница)

ПРИКЛЕИТЬ
СОВУ

Грибы тоже дружат с растениями и животными. Нити грибницы срастаются с корнями деревьев, кустарников и помогают им всасывать из почвы воду с растворенными в ней солями.

В земляных норках живут лесные мыши и подслеповатые кроты.

ПРИКЛЕИТЬ
МЫШЬ

ПРИКЛЕИТЬ
КРОТА

Волк, лиса, медведь, заяц, лось и кабан - все живут на нижнем этаже леса. Как вы думаете, почему? (не могут лазать по деревьям, на земле находят корм, устраивают себе жилище.)

Волки днём спят в своём логове, которое выбирают в самых глухих местах - лесных чащобах, а вечером выходят на охоту.

Возле пней трудолюбивые неутомимые строители-муравьи возводят свои высокие муравейники.

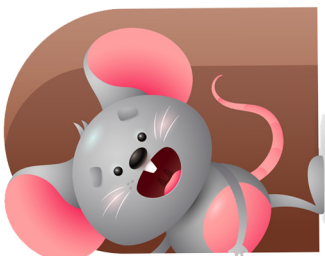
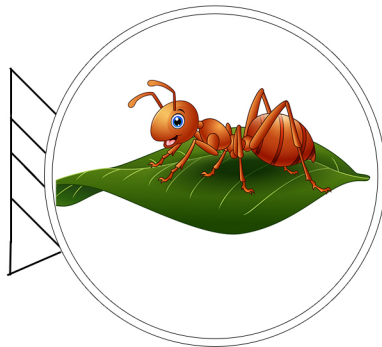
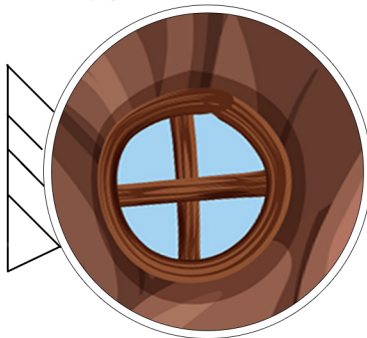
ПРИКЛЕИТЬ
ЕЖА

ПРИКЛЕИТЬ
ЛИСУ



@UVLEKATELNOE_OBUCHENIE

АВТОР МАТЕРИАЛА СОЛДАТОВА ЕЛЕНА



ДОПОЛНИТЕЛЬНАЯ
СТРАНИЧКА
ДЛЯ ВЫРЕЗАНИЯ

Автор Елена Солдатова



@UVLEKATELNOE_OBUCHENIE

ЛЕСНЫЕ

“У ПТИЦ И ЗВЕРЬКОВ В ЛЕСУ ЕСТЬ СВОИ ЭТАЖИ: МЫШКИ ЖИВУТ В КОРНЯХ, В САМОМ НИЗУ; РАЗНЫЕ ПТИЧКИ ВРОДЕ СОЛОВЬЯ ВЬЮТ СВОИ ГНЕЗДЫШКИ ПРЯМО НА ЗЕМЛЕ; ДРОЗДЫ - ЕЩЁ ПОВЫШЕ, НА КУСТАРНИКАХ; ДУПЛЯНЫЕ ПТИЦЫ - ДЯТЕЛ, СИНИЧКИ, СОВЫ - ЕЩЕ ПОВЫШЕ; НА РАЗНОЙ ВЫСОТЕ ПО СТВОЛУ ДЕРЕВА И НА САМОМ ВЕРХУ СЕЛЯТСЯ ХИЩНИКИ: ЯСТРЕБА И ОРЛЫ...”

МИХАИЛ ПРИШВИН . ЭТАЖИ ЛЕСА



КУСТАРНИКИ

РАСТЕНИЕ СРАЗУ С НЕСКОЛЬКИМИ СТВОЛАМИ, В КОТОРОМ НЕВОЗМОЖНО ОПРЕДЕЛИТЬ КАКОЙ ИЗ СТВОЛОВ САМЫЙ ГЛАВНЫЙ - НАЗЫВАЮТ КУСТАРНИКОМ.

ПО ВЫСОТЕ ОНИ УСТУПАЮТ ДЕРЕВЬЯМ.

КУСТАРНИКИ - БЕРЕСКЛЕ, ОРЕШНИК, КАЛИНА, БОЯРЫШНИК, БУЗИНА, МАЛИНА, ЕЖЕВИКА, СМОРОДИНА - РАСПОЛАГАЮТСЯ ВЫШЕ ТРАВ И ГРИБОВ. КУСТАРНИК ОБЫЧНО НЕ ИМЕЕТ СТВОЛА, РАСТУТ ОТ КОРНЯ.

ОН ЗЕЛЕНЫЙ, ВЕСЬ В ИГОЛКАХ
КАК ЕГО НЕ СПУТАТЬ С ЕЛКОЙ
ВЫРОС В СТАРОМ ЕЛЬНИКЕ
КУСТИК.. (МОЖЖЕВЕЛЬНИК)

ТРАВЫ И ЦВЕТЫ

НАД МХАМИ ПОДНИМАЮТСЯ ЛЕСНЫЕ ТРАВЫ, РАСКРЫВАЮТ ВЕНЧИКИ ЦВЕТЫ - РОМАШКИ, ЛАНДЫШИ, КОЛОКОЛЬЧИКИ, ЛЕСНАЯ ГЕРАНЬ. ЗДЕСЬ ЖЕ ЖИВУТ И ГРИБЫ - СЫРОЕЖКИ, ОПЯТА, РЫЖИКИ, БОРОВИКИ.

Мхи и лишайники

ЗЕМЛЮ УСТИЛАЮТ МЯГКИЕ, БАРХАТИСТЫЕ КОВРЫ МХОВ. ОНИ РАСПОЛАГАЮТСЯ НА САМОМ НИЖНЕМ ЭТАЖЕ.

5 Ярус

4 Ярус

3 Ярус

ЭТАЖИ

МАЛЫЕ ДЕРЕВЬЯ

Из ветвей крон нижних деревьев получается второй ярус.

Во втором ярусе растут лишь те деревья, которые мирятся с тенью. Это ели, пихты, кедры и липы.

Случается, что сильным ветром роняет высокие деревья древостоя. Тогда их место тут же занимают ели и пихты второго яруса. Низкорослые, теневыносливые деревья – ива, рябина, черёмуха.

Кудри в речку опустила
И о чем - то загрустила
А о чём она грустит
Никому не говорит. (Ива)

Как была молода - была бела
А как постарела, то покраснела.
(Калина)

ДЕРЕВЬЯ

Лес - это многоэтажный дом. Как и в большом доме, в лесу есть свои этажи. Только считают их сверху вниз и называют ярусами.

Огромные растения с твердыми, одревесневшими стеблями, от стеблей-стволов которых отходят тонкие ветки с листьями называют деревьями.

Самый первый, самый высокий ярус - большие деревья. Его называют древостоем. Это светолюбивые деревья. Дуб, липа, берёза, клён, осина, сосна, ель.

Какое самое высокое дерево?

- Это сосна. Сосны вырастают стройными и высокими.

Загадки:

Стоит столб до небес,
А на нем шатёр - навес.
Красной меди столб точёный,
А навес сквозной, зелёный.
(Сосна)

2 Ярус

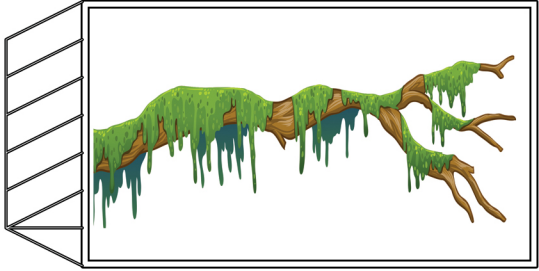
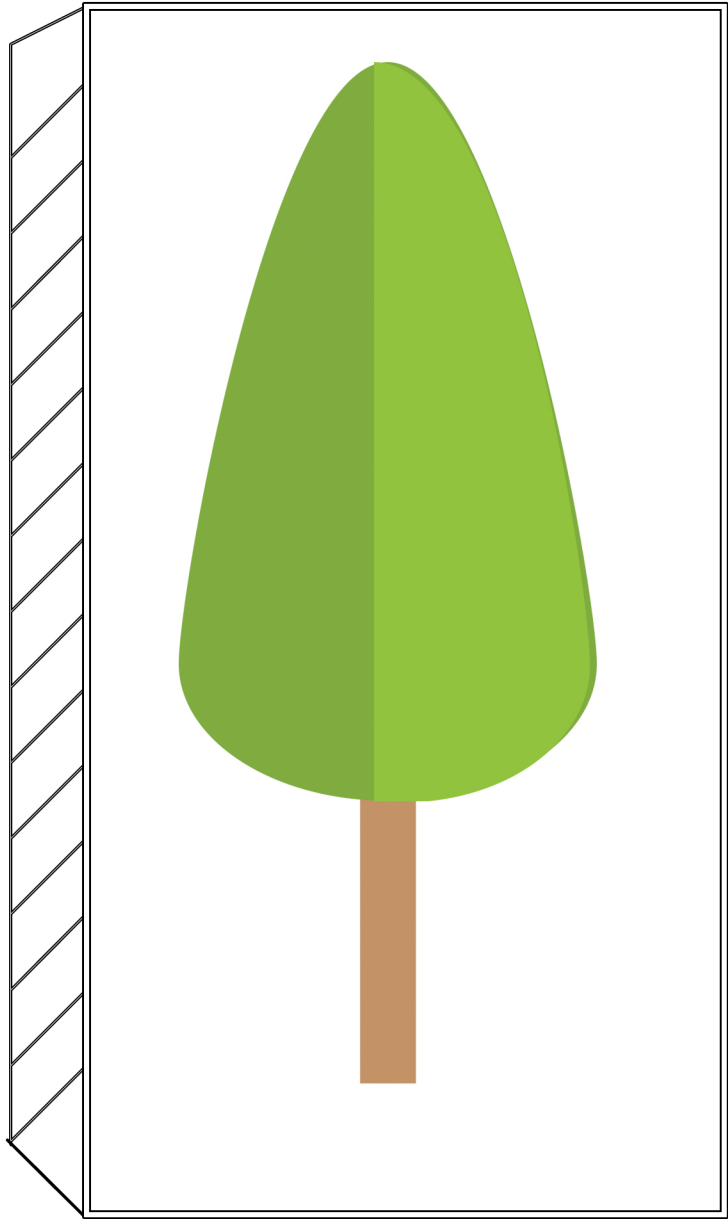
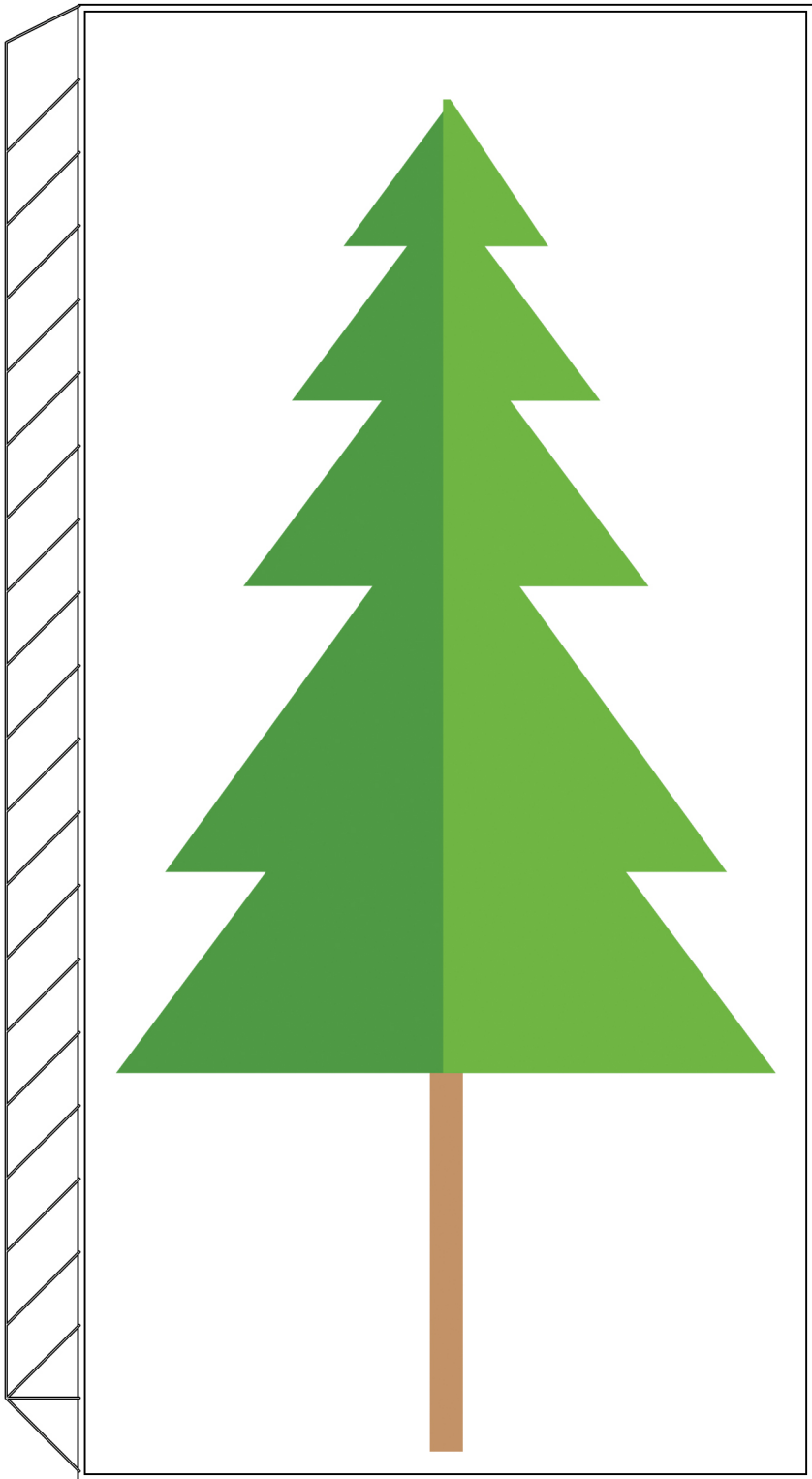
1 Ярус

ЛИМИ
МОЖНО
ЛОВ
ЮТ

ОТ

Г,
НИК,
СИРЕНЬ
АВ И
НИЖЕ
ВЕТВИ

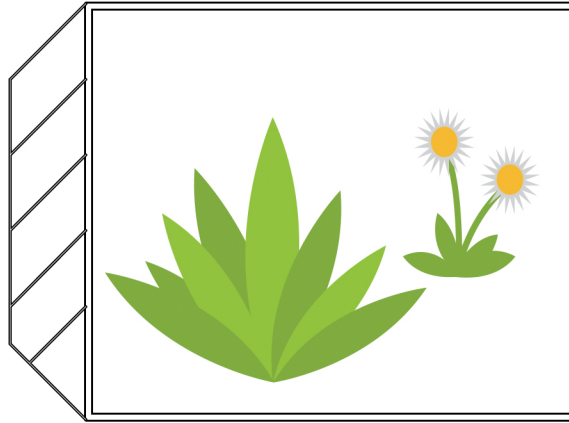
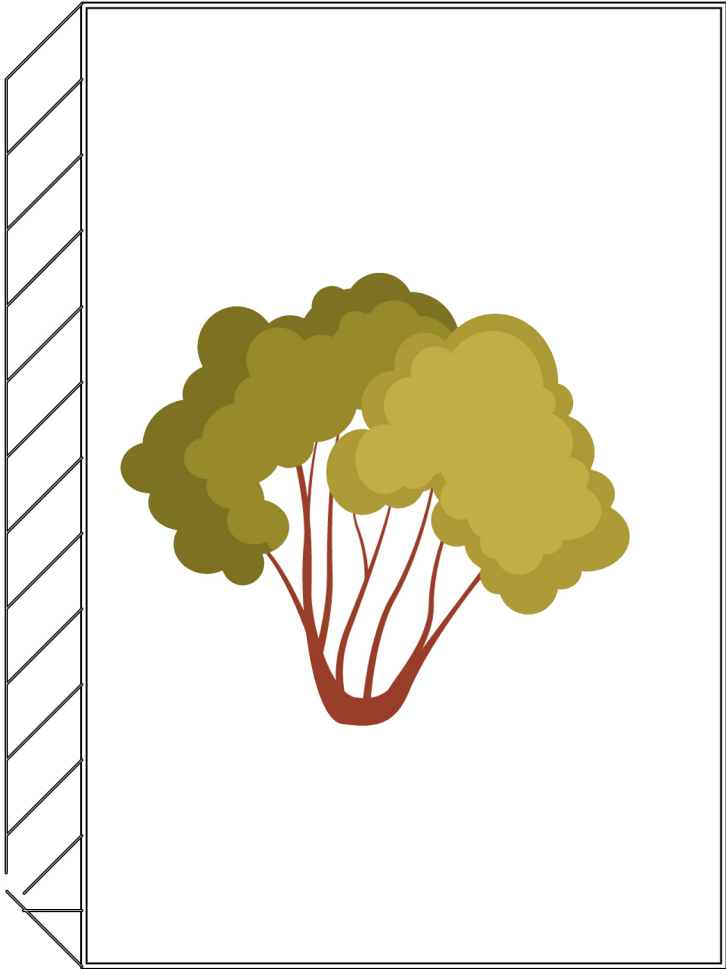
АХ-
ОЙ?
Е
А).



Автор Елена Солдатова



@UVLEKATELNOE_OBUCHENIE



Автор Елена Солдатова



@UVLEKATELNOE_OBUCHENIE

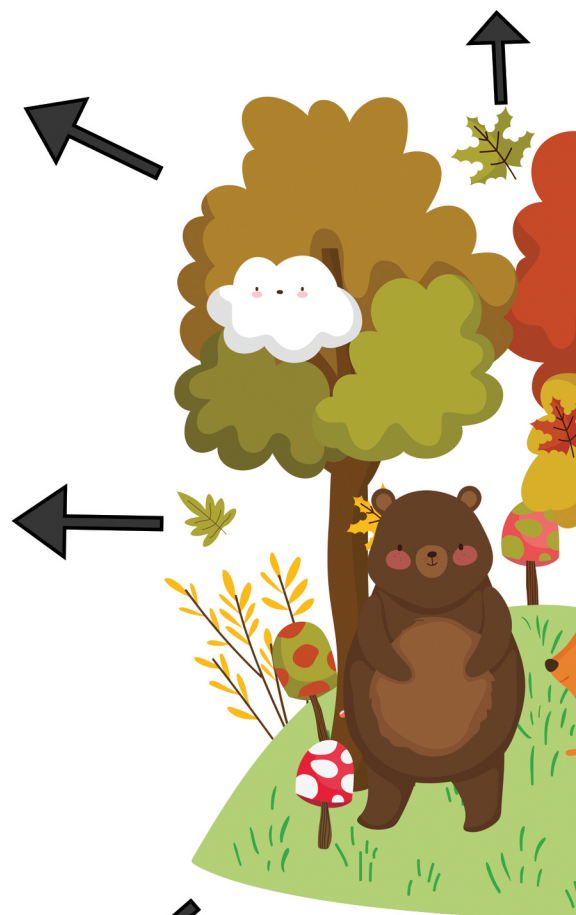
**ИНТЕРАКТИВНАЯ СТРАНИЦА:
ЗНАЧЕНИЕ ЛЕСА ДЛЯ ОБИТАТЕЛЕЙ ЛЕСА**

**БЕЛКА СТРОИТ
ГНЕЗДО В ДУПЛЕ
ДЕРЕВА И НАХОДИТ В
ЛЕСУ ПИЩУ (ОРЕХИ,
ГРИБЫ, СЕМЕНА).**

**ДЯТЕЛ ИЗ ПОД КОРЫ
ДЕРЕВЬЕВ ДОБЫВАЕТ
НАСЕКОМЫХ.**

**ЗЯЯЦ ЗИМОЙ
ПИТАЕТСЯ КОРОЙ
ДЕРЕВЬЕВ.**

**МЕДВЕДЬ П
ПЛОДАМИ И
ДЕРЕВЬЕВ, УС
ПОД НИМИ И**



**ГУСЕНИЦЫ И
ПОЕДАЮТ ЛИС
ДРЕВЕСИНУ. М
СТРОЯТ МУРАВЕ**



Питаются
ягодами
траваивает
берлогу.

Птицы вьют в гуще
зелёных ветвей гнёзда,
выводят птенцов,
находят здесь и корм:
жуков, личинок,
гусениц, семена трав,
плоды и ягоды.

Поговорка:
«Лес без птиц и птицы
без леса не живут».



Кабаны питаются
жёлудями дуба.

Лоси питаются
листьями, побегами
и ветвями молодых
деревьев.

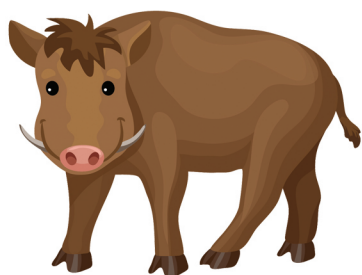
жуки
ства и
уравьи
ейник.



МЕДВЕДЬ



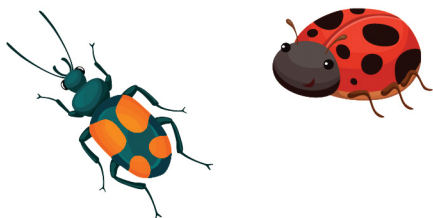
ДЯТЕЛ



КАБАН



ЛОСЬ



НАСЕКОМЫЕ



ЗАЯЦ



БЕЛКА



ПТИЦЫ

ЛЕСНЫЕ ЭТАЖИ.

БОЛЬШИЕ ИНТЕРАКТИВНЫЕ СТРАНИЦЫ.

ФОРМАТА А3, ПЕЧАТЬ НА ЛИСТАХ А4
АВТОР МАТЕРИАЛА ЕЛЕНА СОЛДАТОВА.



@UVLEKATELNOE_OBUCHENIE
@SOLDATOVA_ELENA

МАТЕРИАЛ **ЗАЩИЩЕН АВТОРСКИМ ПРАВОМ** И ПРЕДНАЗНАЧЕН
ТОЛЬКО ДЛЯ ЛИЧНОГО ПОЛЬЗОВАНИЯ.
ЗАПРЕЩЕНО РАСПРОСТРАНЕНИЕ, ПРОДАЖА И ПУБЛИКАЦИЯ ДАННОГО
МАТЕРИАЛА НА СТОРОННИХ РЕСУРСАХ!!!

ДРУГИЕ ТЕМАТИЧЕСКИЕ КОМПЛЕКТЫ **ВЫ МОЖЕТЕ ПРИОБРЕСТИ**
В ПРОФИЛЕ @UVLEKATELNOE_OBUCHENIE

В РАБОТЕ ИСПОЛЬЗОВАЛИСЬ ИЛЛЮСТРАЦИИ С САЙТОВ:
[HTTPS://COMMONS.WIKIMEDIA.ORG/](https://commons.wikimedia.org/)
[HTTPS://WWW.FREEPIK.COM/](https://www.freepik.com/)
[HTTPS://PIXABAY.COM/RU/](https://pixabay.com/ru/)

Автор Елена Солдатова



@UVLEKATELNOE_OBUCHENIE