

# ПРАВИЛА ПОВЕДЕНИЯ НА ДОРОГЕ



→  
Переходить дорогу нужно по пешеходному переходу – “зебре”.



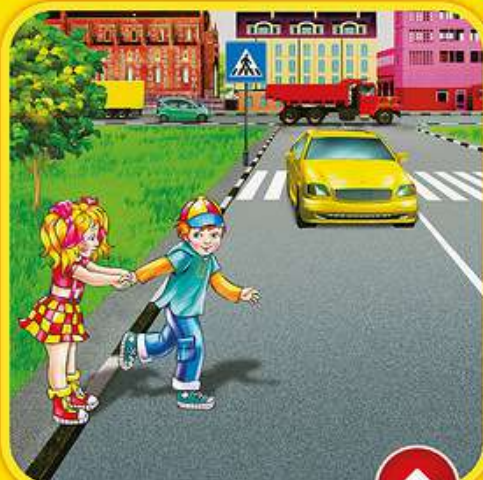
Переходя дорогу, нужно сначала посмотреть налево, а на разделительной полосе, посередине дороги – направо.



Зелёный сигнал светофора обозначает, что переходить дорогу можно.



Если красный сигнал светофора застал на середине дороги, следует остановиться на разделительной полосе и дождаться зелёного.



↑  
Ни в коем случае не перебегай дорогу перед близко идущей машиной!



Если есть подземный переход, то дорогу нужно переходить по нему.



Если пешеходная дорожка отсутствует, то идти нужно по обочине дороги навстречу движению транспорта.



Нельзя играть на проезжей части или рядом с ней – это опасно для жизни!