

ПРАВИЛА ДОРОЖНОГО ДВИЖЕНИЯ



Внимание, ДОРОГА!

По дорогам ездят легковые и грузовые машины, автобусы, троллейбусы, мотоциклы и другой транспорт; людей, которые управляют этим транспортом, сидя за рулём, называют водителями. Тех же, кто перемещается вне дорог пешком, зовут пешеходами.

Для пешеходов и водителей существуют главные правила, о которых всегда нужно помнить:

1. Дорога предназначена для машин, а пешеходы пользуются тротуаром.
2. Если тротуара нет, пешеходам разрешается идти по обочине, но только навстречу движущемуся транспорту, чтобы всегда следить за происходящим на дороге.

Внимание! Маленькому ребёнку сложно контролировать свои эмоции, поэтому во избежание произвольно спровоцированных детьми дорожно-транспортных происшествий, в том числе с угрозой для их жизни, нужно выработать в детях привычку давать взрослому руку при подходе к проезжей части.



По тротуарам с мамой, папой
Ходить ребёнку можно,
А на дорогах – знает каждый –
Машины! Осторожно!

Дорожное движение должно быть БЕЗОПАСНЫМ!

Знание правил дорожного движения – это важный момент в воспитании и формировании навыков ребёнка, это обеспечение его безопасности, забота о его здоровье. И в первую очередь прививать культуру поведения детей на дороге должны именно родители, информируя ребёнка о принятых нормах, объясняя и контролируя его действия, а так же подавая материал в наиболее эффективной для запоминания и усвоения игровой форме.

И, конечно, надо помнить о том, что личный пример взрослых – самый мощный стимул для ребёнка в освоении любых знаний и навыков. Поведение старших всегда является образцом для детей, поэтому контролировать свои поступки нужно, находясь как рядом с ребёнком, так и без него. Глядя на родителей или воспитателей, дети учатся принимать правильные решения самостоятельно.



**Все правила дорожного движения
Внимания достойны, уважения –
Их непременно каждый должен знать,
Чтоб грамотно и к месту применять!**

Загадки на смекалку

Выбери правильные варианты ответов на вопросы:

1. В какую игру можно играть на проезжей части?

- в футбол;
- в крестики-нолики;
- в бадминтон.

2. Что такое фликер?

- светофор;
- дорожный знак;
- светоотражатель.

3. Что означает этот знак?



- разрешается движение только пешеходу;
- разрешено ходить только по одному;
- проход разрешён пешеходам только в белой одежде.

4. Что здесь лишнее?

- подземный переход;
- зебра;
- светофор;
- надземный переход;
- жираф.

5. Какой транспорт может ездить на красный свет?

- троллейбус;
- скорая помощь;
- легковой автомобиль.

6. Где пешеходу можно переходить дорогу?

- везде;
- по пешеходному переходу;
- по подземному переходу.



Верные помощники – ДОРОЖНЫЕ ЗНАКИ

Чтобы водители и пешеходы соблюдали правила дорожного движения, были придуманы специальные знаки.



Автобусная остановка

Не просто так стоят здесь люди:
В автобус все садиться будут.



Жилая зона

Здесь мамы с колясками, бегают дети
И может неспешно машина проехать.



Велосипедная дорожка

Дай дорогу велосипедисту –
Он имеет право ехать быстро!



Железнодорожный переезд

Свистит громко поезд: «Ту-ту» да «Ту-ту»...
Давай, проезжай – я пока подожду!



Ремонтные работы

Впереди ремонт идёт!
Замедляй, машина, ход!



Пешеходный переход

Бежит полоска за полоской:
Идти по зебре очень просто!



Надземный переход

Нам надземный переход в жизни пригодится:
На дорогу свысока смотрим, будто птицы.



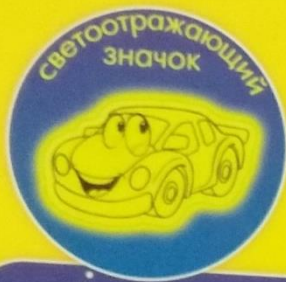
Подземный переход

Идём под землёю, как будто кроты,
Но все в безопасности здесь – я и ты!

«ФАРЫ» для пешеходов

Чтобы машины были видны в темноте издалека, они включают фары, а чтобы водитель лучше видел пешехода на дороге, придуманы специальные светоотражатели – фликеры.

Фликеры – это значки, брелоки или липучки, которые крепятся на одежду, велосипеды, коляски, рюкзаки. Когда на фликеры падает свет, они будто бы вспыхивают огнём, предупреждая водителя: **внимание, пешеход!**



Пешеходы-светлячки
Светятся, как огоньки,
Их водитель замечает
И, конечно, пропускает!

Во дворе и возле проезжей части

Все дети любят игры, особенно подвижные. И иногда, заигравшись, они не замечают, что оказались у дороги. Это очень опасно! Можно случайно, катаясь на санках или роликах, вылететь на проезжую часть. Поэтому всегда нужно выбирать места для игр подальше от дороги.

Игры во дворе не опасны, но и туда часто въезжают машины, поэтому надо быть внимательными.



Поберегите руки, ноги –
Держитесь дальше от дороги!
А если машина въезжает во двор,
В сторонку уйди – вот и весь разговор!

Какие разные МАШИНЫ!

По дорогам ездят не только легковые и грузовые машины, пожарные, полицейские машины, машины скорой помощи, но и городской транспорт. Трамвай передвигается по рельсам и работает от электричества, троллейбус и автобус – это безрельсовый транспорт.



У троллейбуса длинные рожки,
Разгоняясь, автобус пыхтит,
А трамвай – по железной дорожке,
Громко звякая, быстро бежит.



Внимание! При переходе проезжей части трамвай обходят спереди, а автобус и троллейбус – сзади.

Внимание! Пожарные, полицейские машины и машины скорой помощи имеют преимущество перед другим транспортом и пешеходами. При включённых мигалках и звуковых сигналах им разрешается ехать на красный свет.

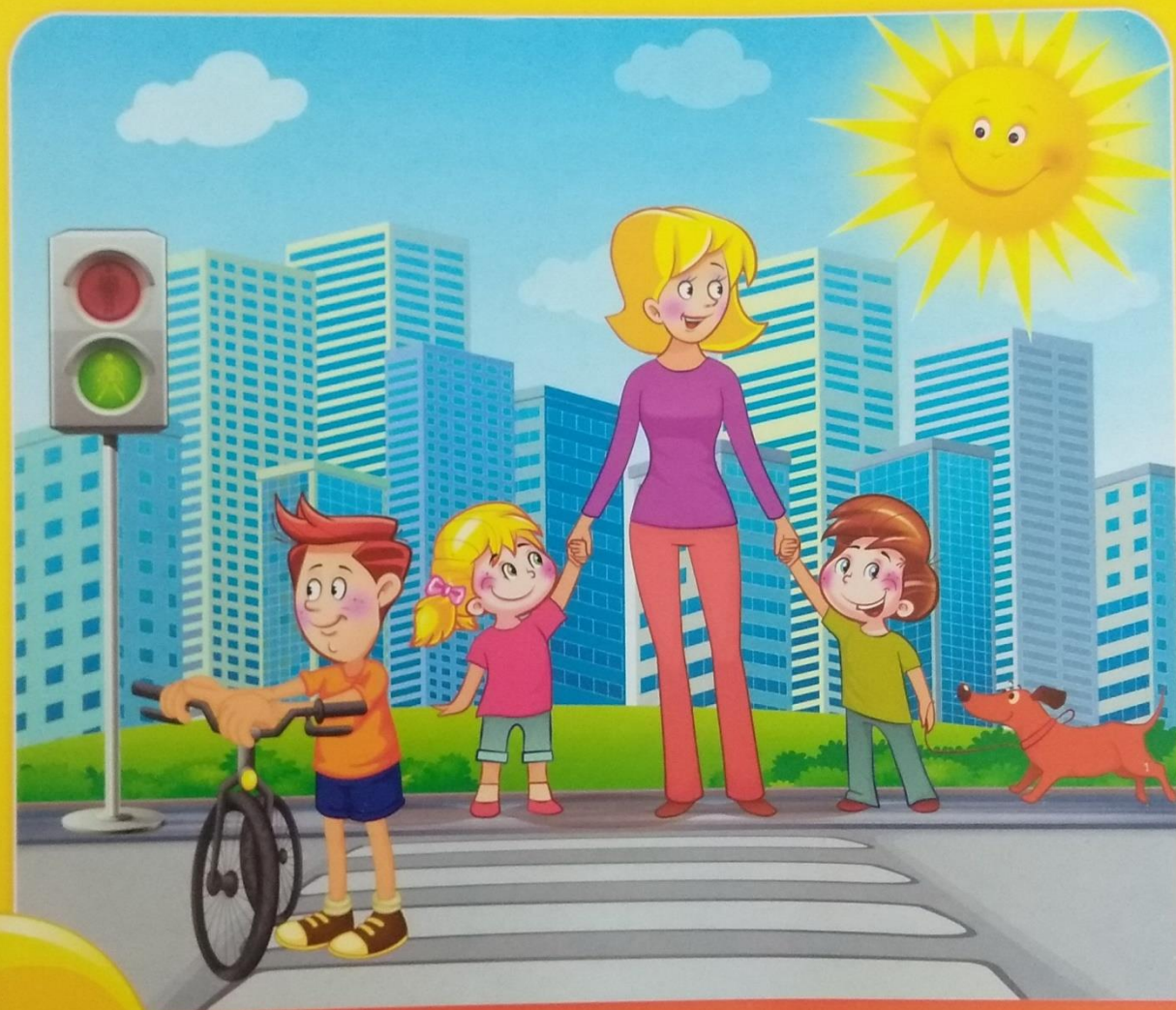


Чтоб не случилась страшная беда,
Дорогу чтоб успеть окинуть взглядом,
Трамвай обходят спереди всегда,
Автобус и троллейбус – только сзади.

Переходим дорогу ПРАВИЛЬНО!

Если рядом с зеброй расположен светофор, пешеходы обязаны подождать, когда для них загорится зелёный сигнал светофора, – и только после этого переходить дорогу.

Внимание! Нельзя переезжать дорогу на велосипеде или самокате, нужно катить их по зебре рядом с собой и помнить, что в этот момент ты – обычный пешеход.

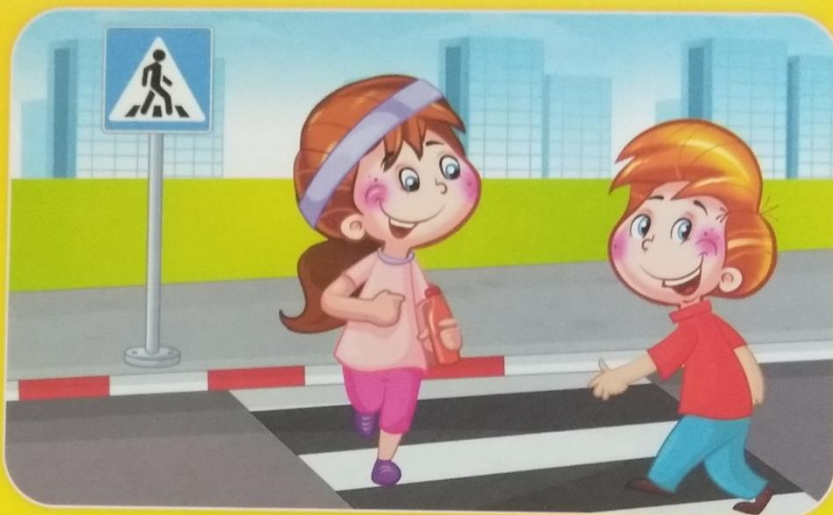


Глаз зелёный светофора –
Путь открыт, смелей шагай!
Если красный – нету спора:
Стой и не перебегай!

Умный ПЕШЕХОД

Переходить дорогу можно только в специальных местах – там, где есть знак «Пешеходный переход».

Если на дороге начерчены белые поперечные полосы, знай, это пешеходный переход, который называется «зебра». Когда пешеходы подходят к зебре, водители должны остановиться и пропустить людей, переходящих дорогу.



Ещё бывают подземные и надземные переходы, они считаются самыми безопасными, ими можно пользоваться в любое время.



Главное правило пешехода:
У зебры не спеши, остановись –
Дорогу пусть дадут тебе машины:
Сначала взгляд налево – повернись,
Направо глянь, дойдя до середины.