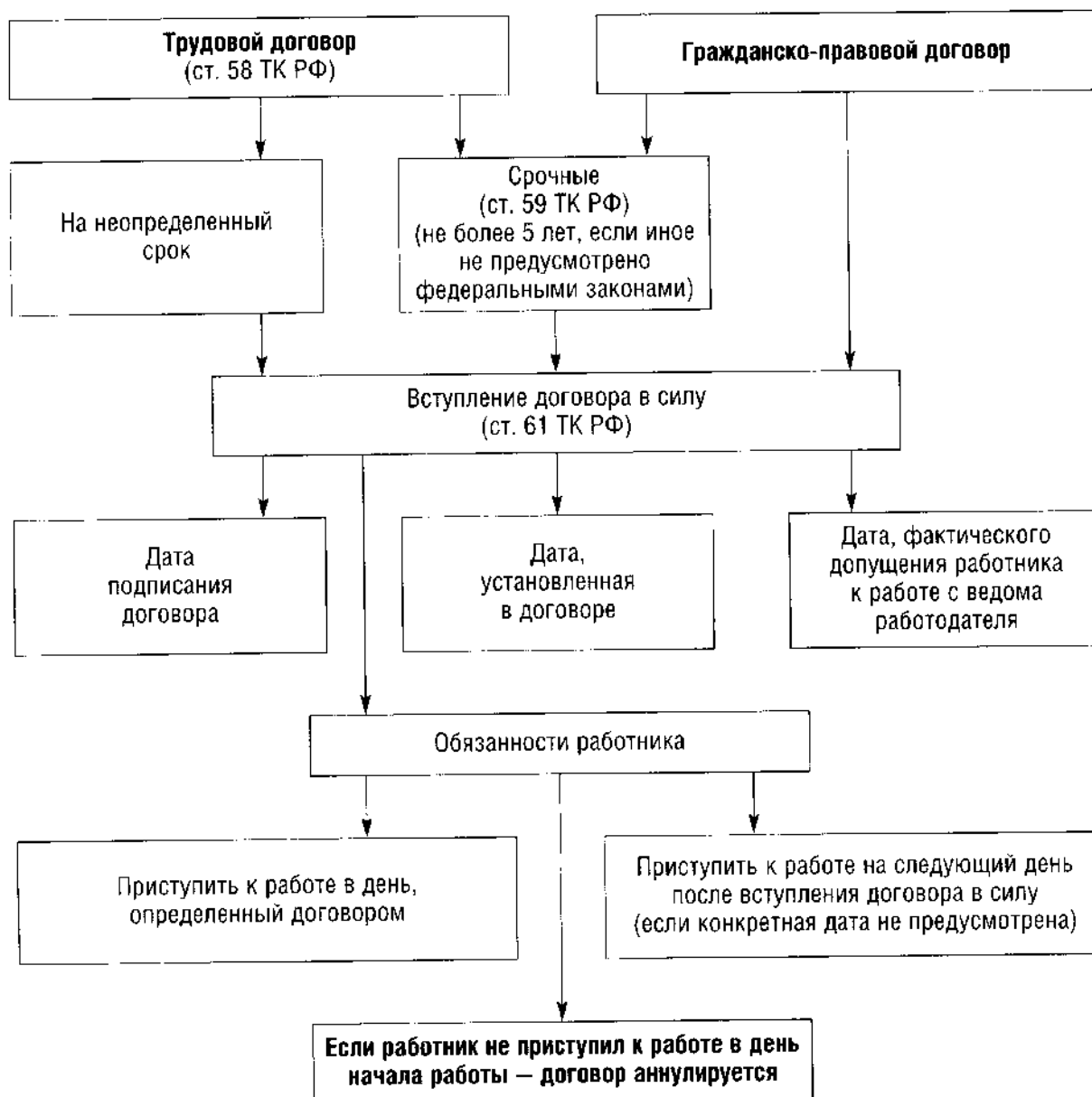


# **Трудовое законодательство**

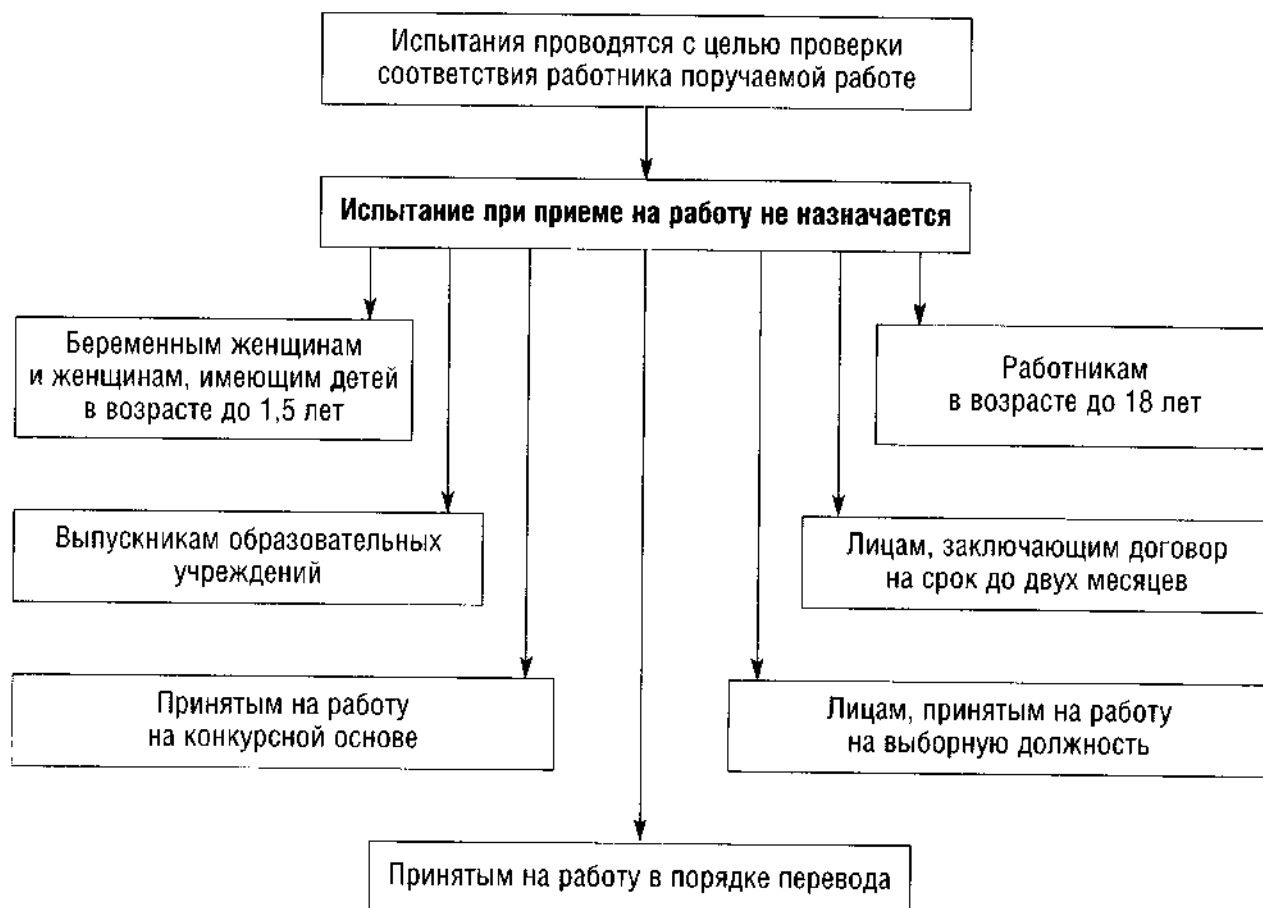
# Виды договоров



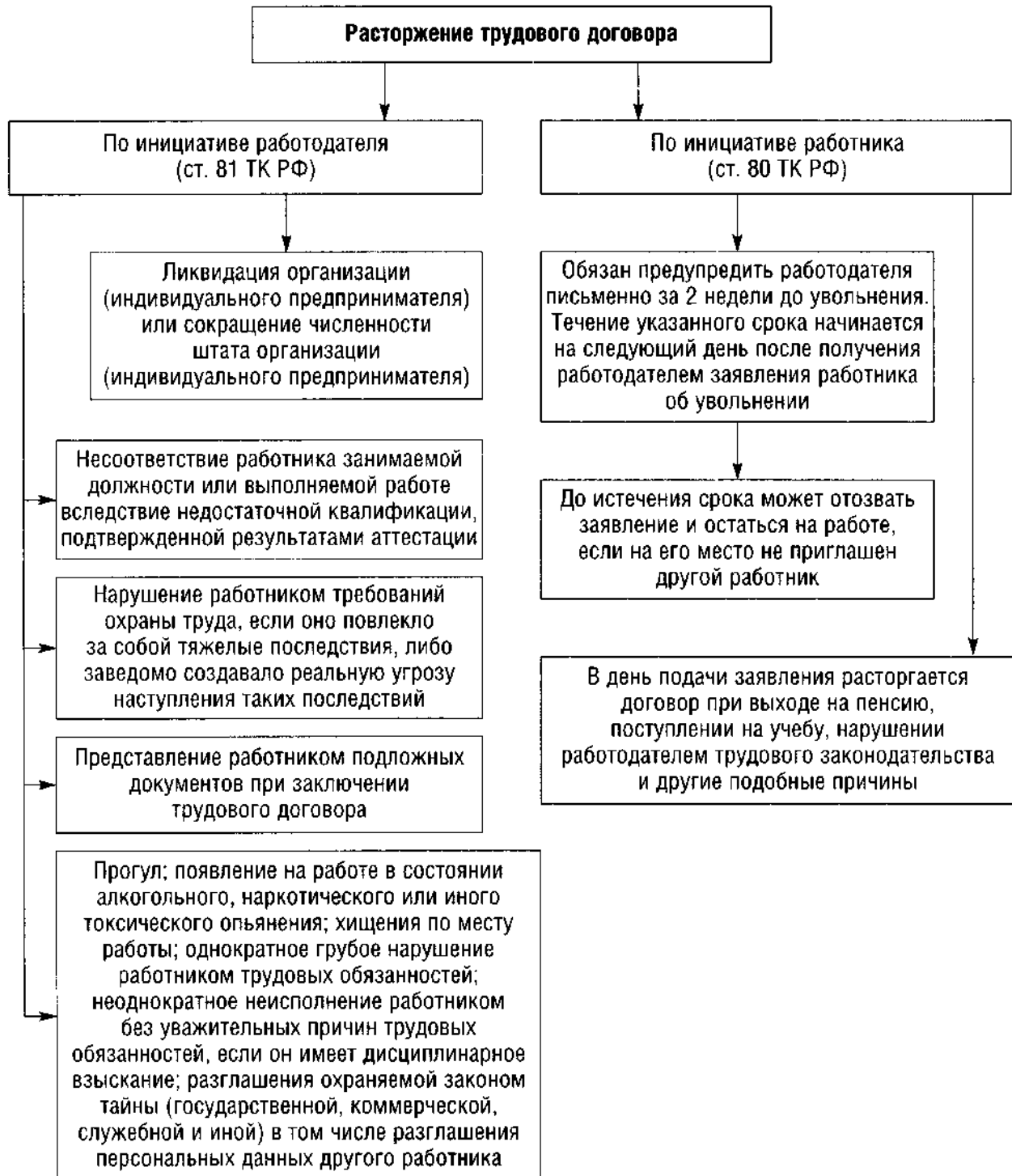
## Различия между договорами

Отличительный признак	Трудовые договора	Гражданско-правовые договора
Прием на работу	На определенную должность по штатному расписанию	Для выполнения конкретного задания
Оформление приема на работу	Трудовой договор, приказ работодателя	Гражданско-правовой договор
Трудовые книжки	Оформляются	Не оформляются
Оплата труда	Заработная плата выплачивается регулярно, не реже двух раз в месяц	За результат труда в соответствии с условиями договора
Дисциплина труда	Работник подчиняется правилам внутреннего трудового распорядка	Работник самостоятельно решает этот вопрос
Условия труда	Отвечает работодатель	Отвечает работник
Риск труда	Несет работодатель	Несет работник
Льготы, предусмотренные трудовым законодательством	Распространяются	Не распространяются
Отпуск	Предоставляется	Не предоставляется
Выходное пособие	Выплачивается	Не выплачивается
Пособие по временной нетрудоспособности	Выплачивается	Не выплачивается
Взнос на страхование от несчастных случаев	Уплачивает работодатель	Уплачивает работодатель, если это предусмотрено в договоре

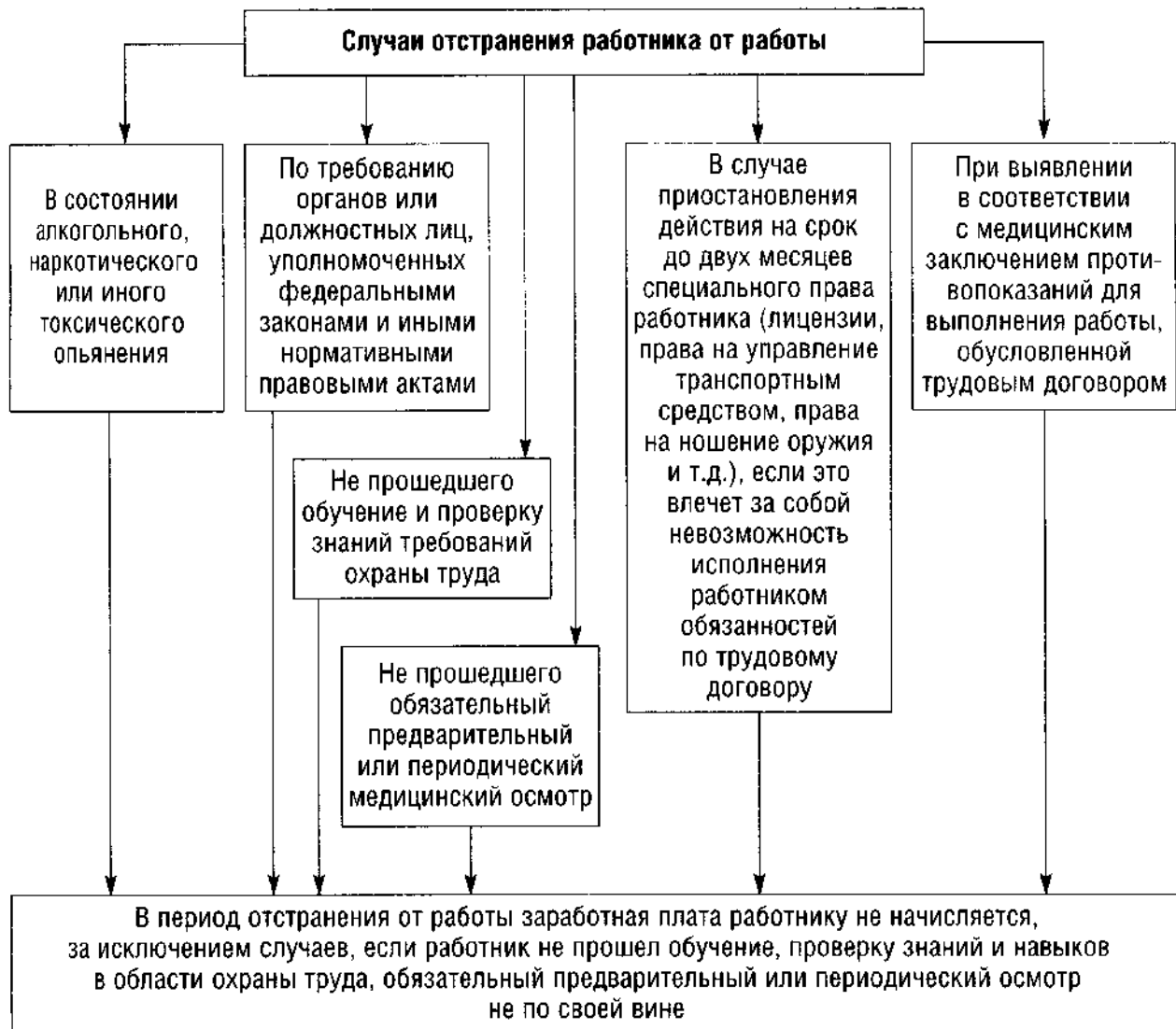
# Испытание при приеме на работу



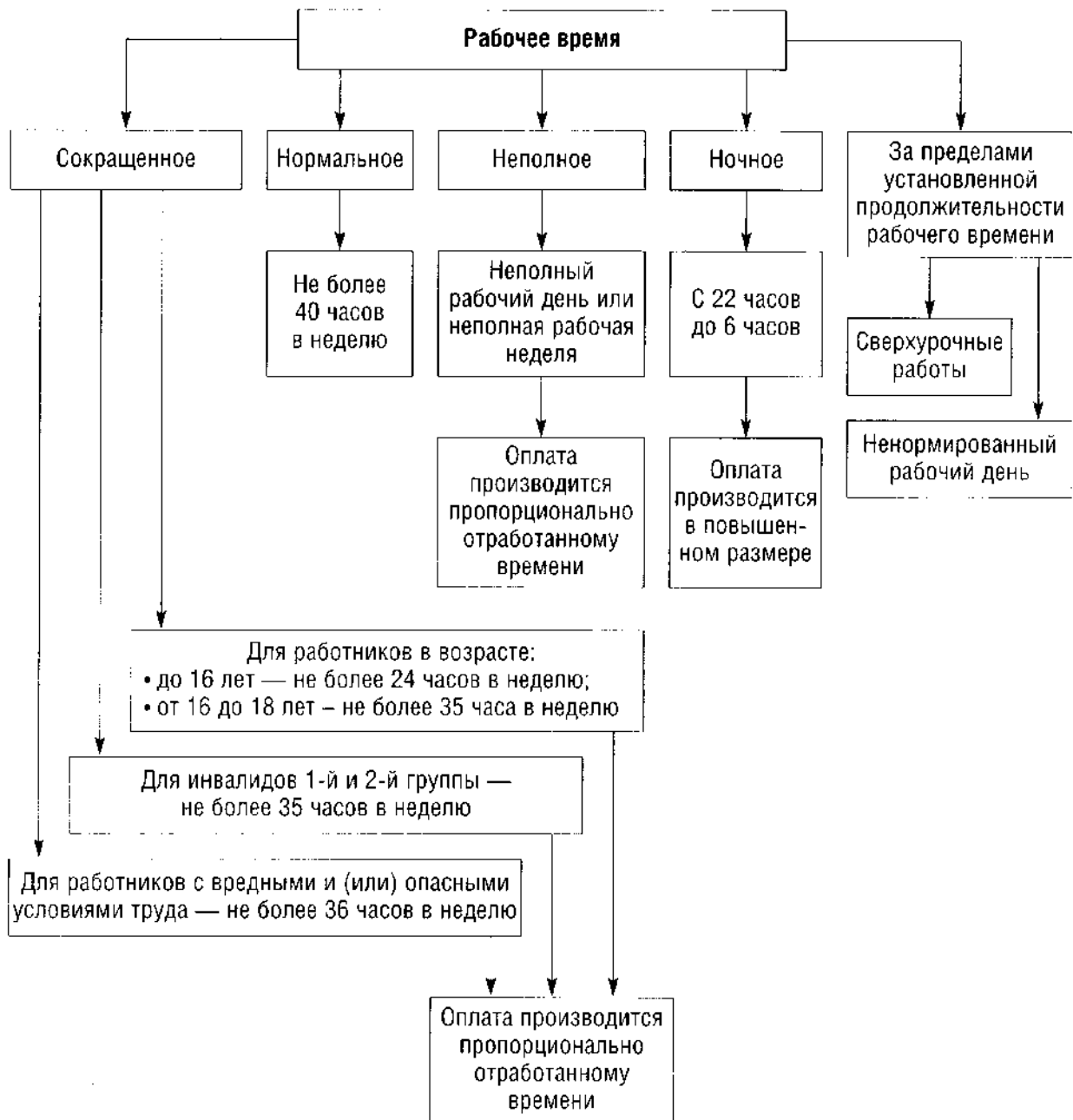
# Расторжение трудового договора



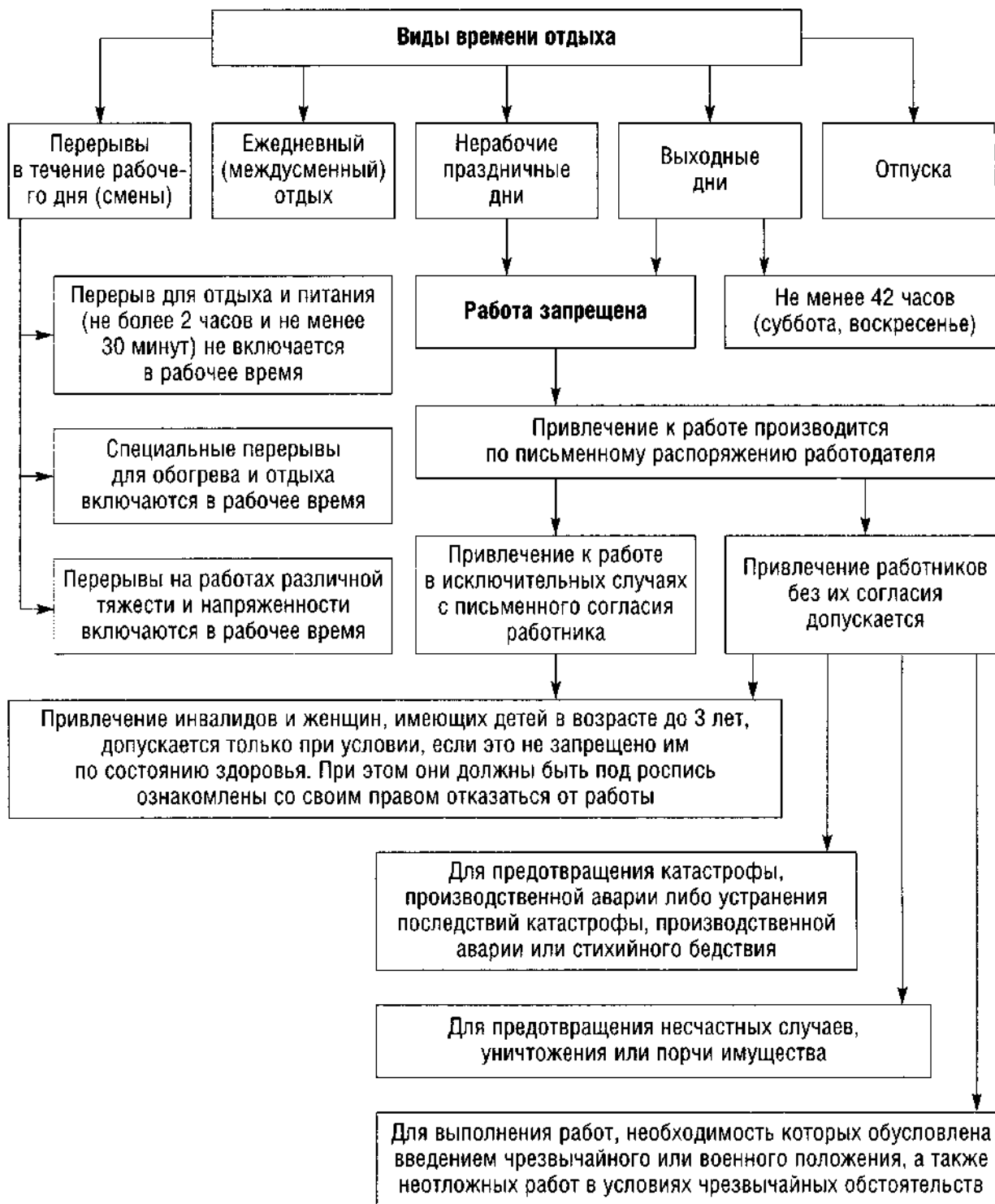
# Случаи отстранения работника от работы



# Рабочее время

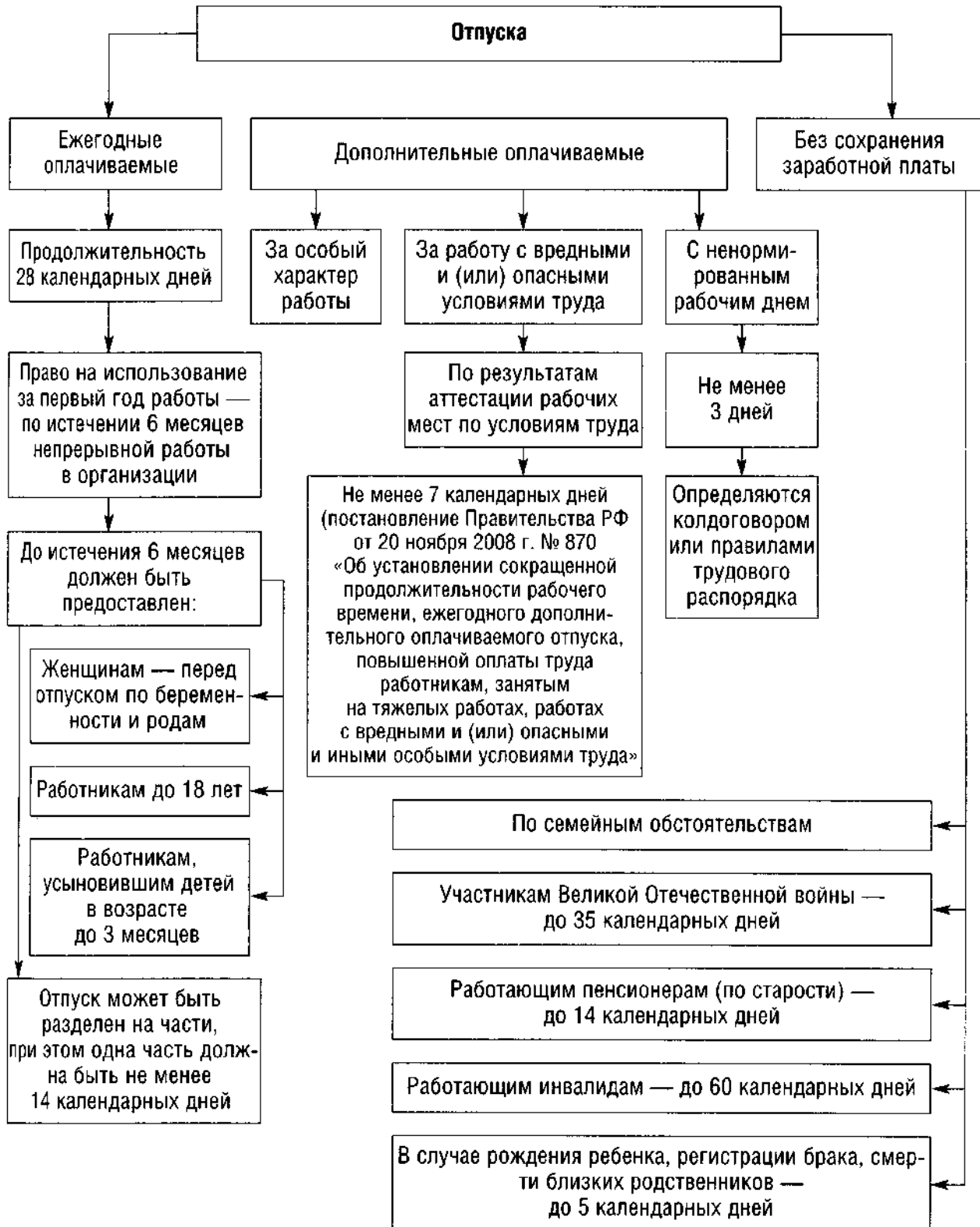


# Время отдыха





# Отпуска



**Обязанности  
работодателя  
по обеспечению  
безопасных  
условий  
и охраны труда**

# Обязанности работодателя по обеспечению безопасных условий и охраны труда

## Работодатель обязан обеспечить:

→ Безопасность работников при эксплуатации зданий, сооружений, оборудования, осуществлении технологических процессов, а также применяемых в производстве инструментов, сырья и материалов

→ Проведение аттестации рабочих мест по условиям труда с последующей сертификацией организации работ по охране труда

→ Соответствующие требованиям охраны труда условия труда на каждом рабочем месте

→ Организацию контроля за состоянием условий труда на рабочих местах, а также за правильностью применения работниками средств индивидуальной и коллективной защиты

→ Режим труда и отдыха работников в соответствии с трудовым законодательством и иными нормативными правовыми актами, содержащими нормы трудового права

→ Расследование и учет несчастных случаев на производстве и профессиональных заболеваний

→ Приобретение и выдачу за счет собственных средств специальной одежды, специальной обуви и других средств индивидуальной защиты, смывающих и обезвреживающих средств, прошедших обязательную сертификацию или декларирование соответствия в соответствии с установленными нормами работникам, занятым на работах с вредными и (или) опасными условиями труда, а также на работах, выполняемых в особых температурных условиях или связанных с загрязнением

→ Разработку и утверждение инструкций по охране труда для работников

→ Обязательное социальное страхование работников от несчастных случаев на производстве и профессиональных заболеваний

→ Применение прошедших обязательную сертификацию или декларирование соответствия средств индивидуальной и коллективной защиты работников

→ Обучение безопасным методам и приемам выполнения работ и оказанию первой помощи пострадавшим на производстве, проведение инструктажа по охране труда, стажировки на рабочем месте и проверки знаний требований охраны труда

→ Недопущение к работе лиц, не прошедших в установленном порядке обучение и инструктаж по охране труда, стажировку и проверку знаний требований охраны труда

→ Организовать проведение за счет собственных средств обязательных предварительных (при поступлении на работу) и периодических (в течение трудовой деятельности) медицинских осмотров (обследований), обязательных психиатрических освидетельствований работников, внеочередных медицинских осмотров (обследований), обязательных психиатрических освидетельствований работников по их просьбам в соответствии с медицинскими рекомендациями с сохранением за ними места работы (должности) и среднего заработка на время прохождения указанных медицинских осмотров (обследований), обязательных психиатрических освидетельствований

→ Недопущение работников к исполнению ими трудовых обязанностей без прохождения обязательных медицинских осмотров (обследований), обязательных психиатрических освидетельствований, а также в случае медицинских противопоказаний

→ И т. д.

# Права работника в области охраны труда

Работник имеет право:

→ На рабочее место, соответствующее требованиям охраны труда

→ На получение достоверной информации от работодателя, соответствующих государственных органов и общественных организаций об условиях и охране труда на рабочем месте, о существующем риске повреждения здоровья, а также о мерах по защите от воздействия вредных и (или) опасных производственных факторов

→ На обращение в органы государственной власти РФ, органы самоуправления, к работодателю, в объединения работодателей, а также в профессиональные союзы, их объединения и иные уполномоченные работниками представительные органы по вопросам охраны труда

→ На отказ от выполнения работ в случае возникновения опасности для его жизни и здоровья вследствие нарушения требований охраны труда, до устранения такой опасности

→ На обязательное социальное страхование от несчастных случаев на производстве и профессиональных заболеваний

→ На возмещение вреда, причиненного работнику в связи с исполнением им трудовых обязанностей, и компенсацию морального вреда

→ На компенсации, установленные трудовым законодательством, коллективным договором, соглашением, локальным нормативным актом, трудовым договором, если он занят на тяжелых работах, работах с вредными и (или) опасными условиями труда

→ На обучение безопасным методам и приемам труда за счет средств работодателя

→ На профессиональную переподготовку за счет средств работодателя в случае ликвидации рабочего места вследствие нарушения требований охраны труда

→ На обеспечение средствами индивидуальной и коллективной защиты в соответствии с требованиями охраны труда за счет средств работодателя

→ На внеочередной медицинский осмотр (обследование) в соответствии с медицинскими рекомендациями с сохранением за ним места работы (должности) и среднего заработка на время прохождения указанного медицинского осмотра

→ На отдых, обеспечиваемый установлением нормальной продолжительностью рабочего времени, сокращенного рабочего времени для отдельных профессий и категорий работников, предоставлением еженедельных выходных дней, нерабочих праздничных дней, оплачиваемых ежегодных отпусков

→ На личное участие или участие через своих представителей в рассмотрении вопросов, связанных с обеспечением безопасных условий труда на его рабочем месте, и в расследовании происшедшего с ним несчастного случая на производстве или его профессионального заболевания

# Обязанности работника в области охраны труда

## Работник обязан:

→ Добросовестно исполнять свои трудовые обязанности, возложенные на него трудовым договором

→ Соблюдать требования охраны труда

→ Проходить обучение безопасным методам и приемам выполнения работ и оказанию первой помощи пострадавшим на производстве, инструктаж по охране труда, стажировку на рабочем месте и проверку знаний требований охраны труда

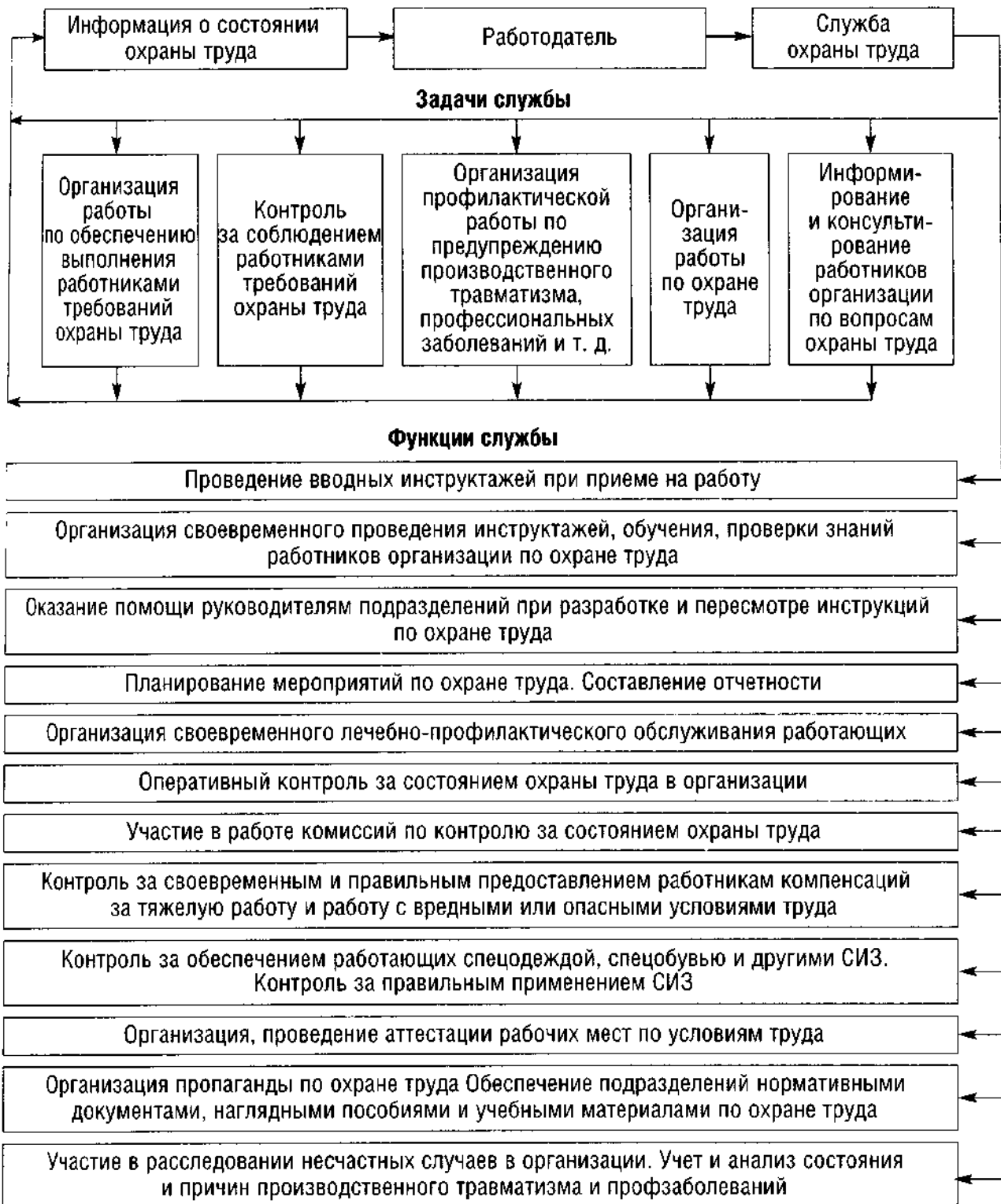
→ Проходить обязательные предварительные (при поступлении на работу) и периодические (в течение трудовой деятельности) медицинские осмотры (обследования)

→ Правильно применять средства индивидуальной и коллективной защиты

→ Соблюдать правила внутреннего трудового распорядка организации

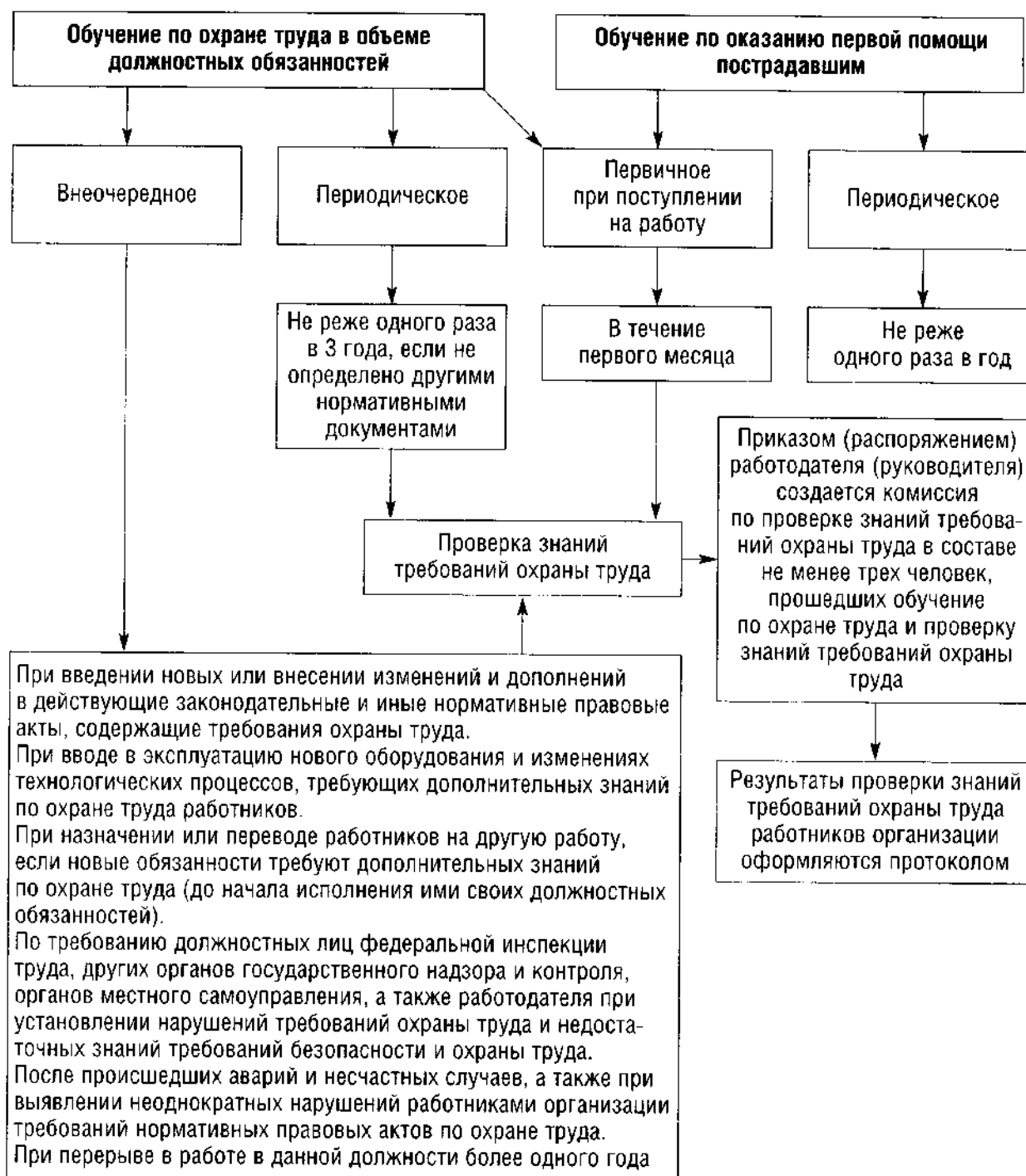
→ Немедленно извещать своего непосредственного или вышестоящего руководителя о любой ситуации, угрожающей жизни и здоровью людей, о каждом несчастном случае, происшедшем на производстве, или об ухудшении состояния своего здоровья, в том числе о проявлении признаков острого профессионального заболевания (отравления)

# Служба охраны труда в организации



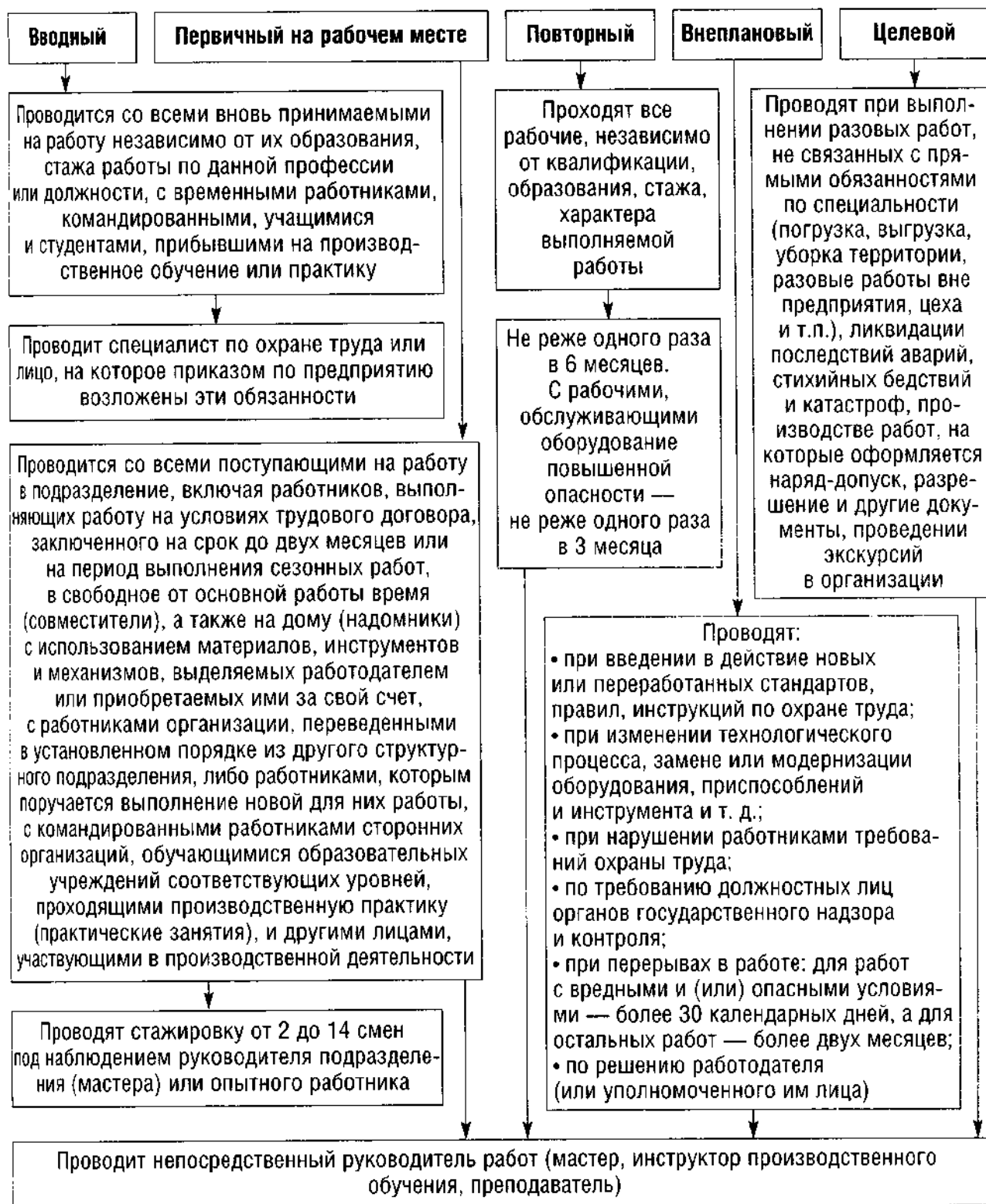
**Обучение  
и инструктирование  
работников  
по охране труда**

# Обучение работников по охране труда

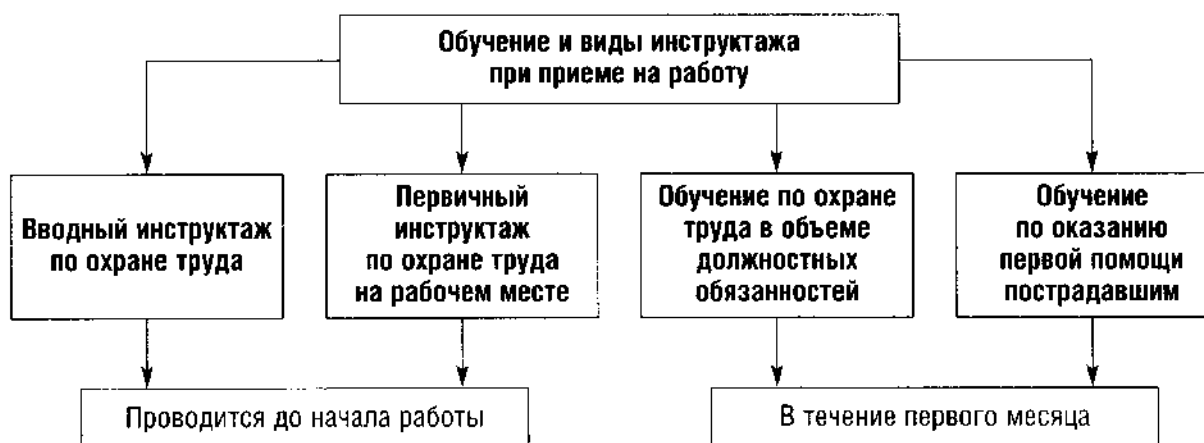




# Виды и порядок проведения инструктажей



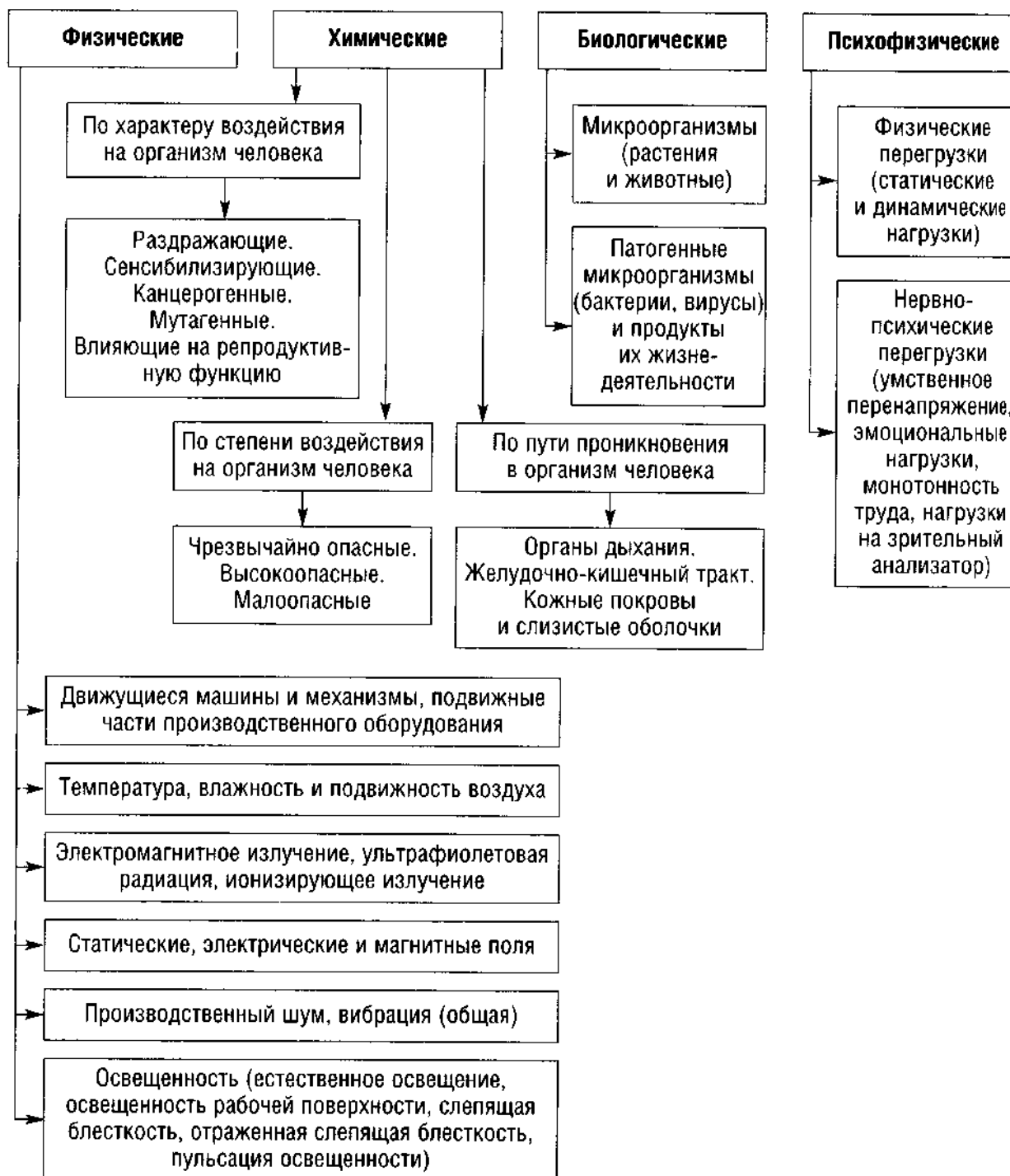
## Обучение и виды инструктажа при приеме на работу



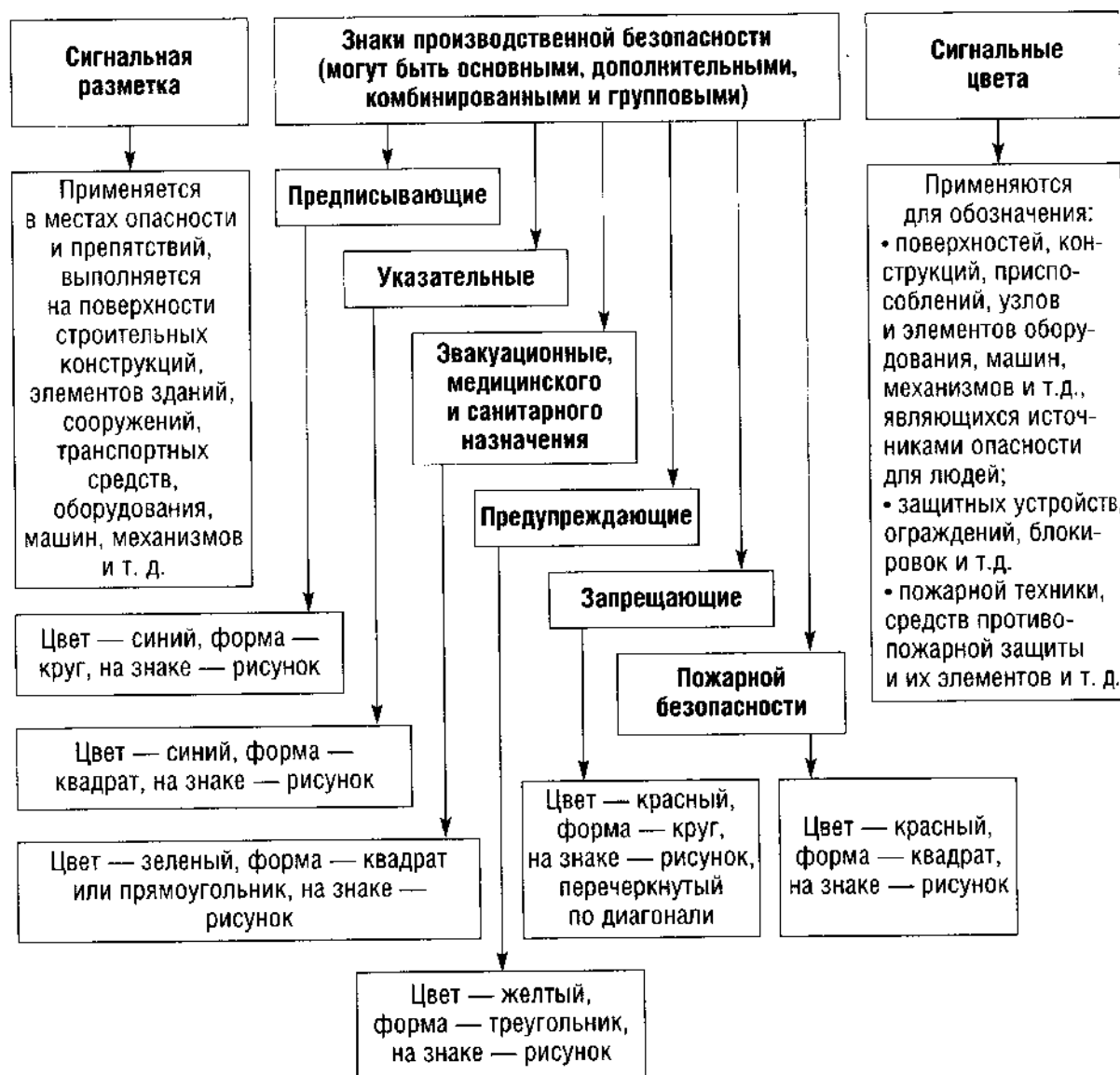
## Обучение и виды инструктажа в процессе трудовой деятельности



# Классификация вредных и опасных производственных факторов



# Знаки производственной безопасности. Сигнальные цвета. Сигнальная разметка

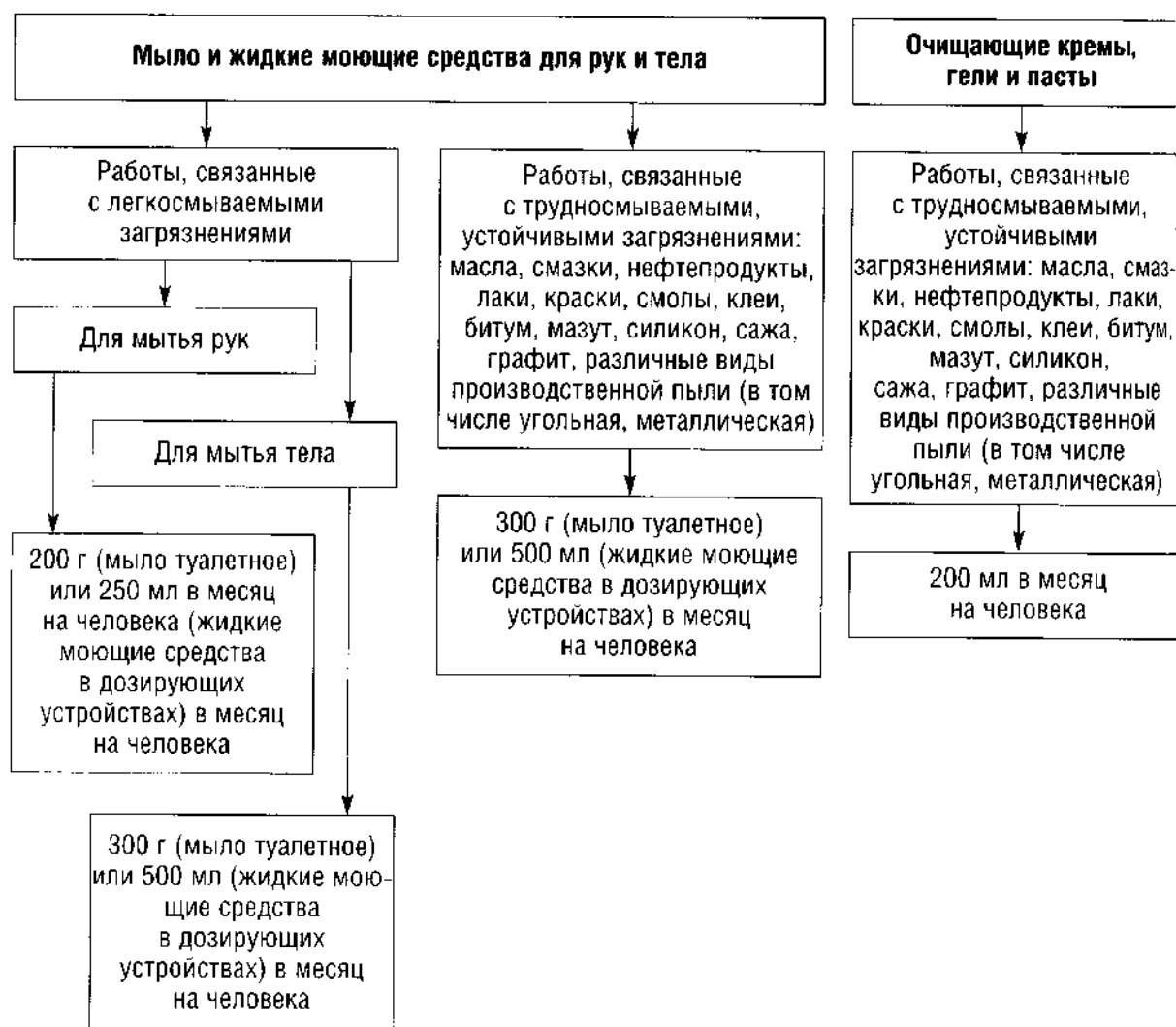


# Средства индивидуальной защиты



# Средства личной гигиены

## Очищающие средства



# Нормы поднятия и переноски тяжестей

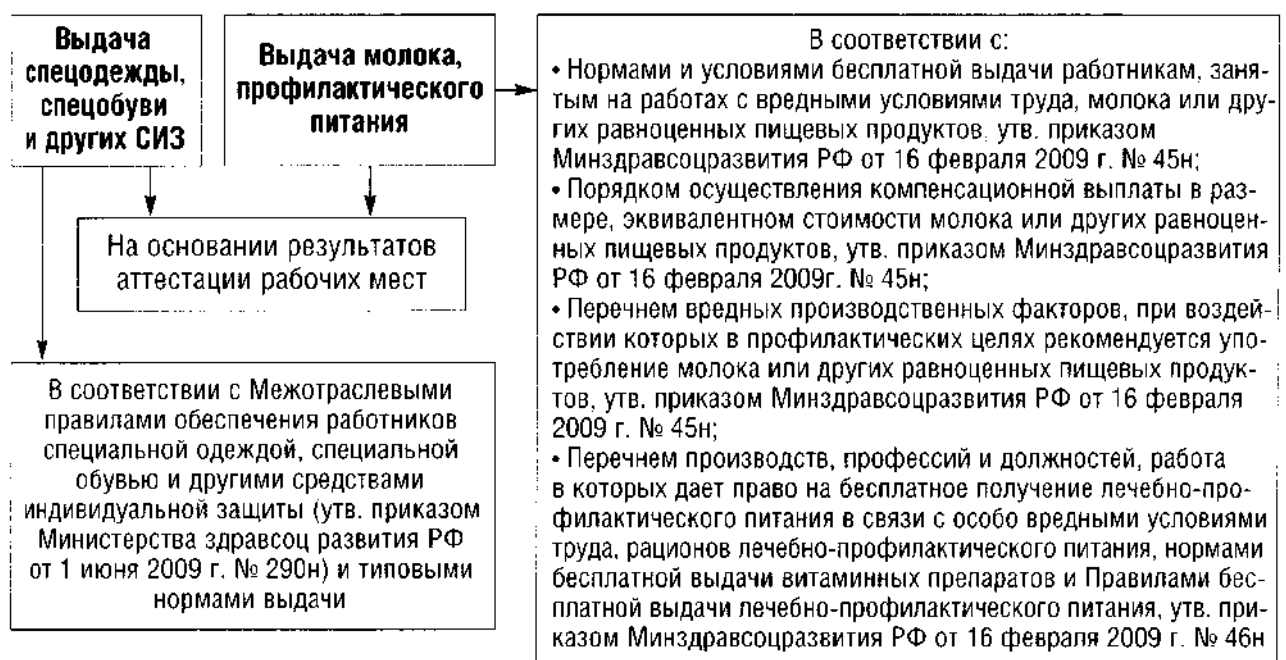
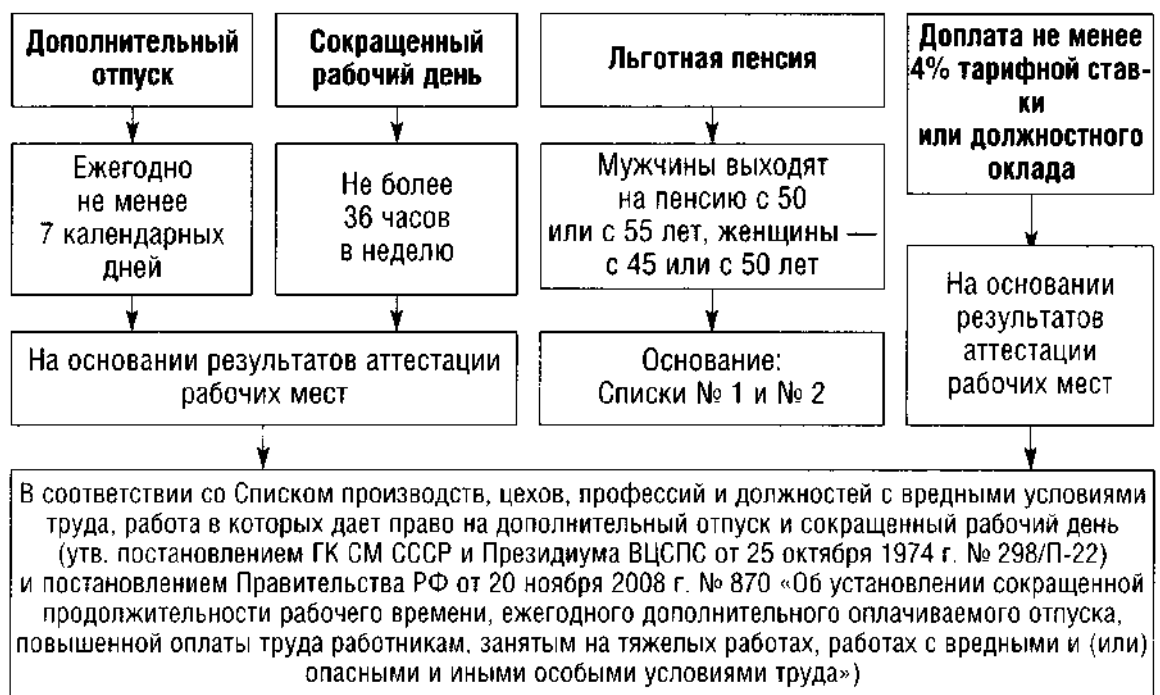
Характер работы, показатели тяжести труда	Предельно допустимая масса груза									
	оптимальные		допустимые		предельно допустимые		с рабочей поверхности		с пола	
	муж.	жен.	муж.	жен.	муж.	жен.	муж.	жен.	муж.	жен.
Подъем и перемещение тяжестей при чередовании с другой работой (до двух раз в час), кг	15	5	30	10	50					
Подъем и перемещение тяжестей постоянно в течение рабочей смены, кг	5	3	15	7	30					
Суммарная масса грузов, перемещаемых в течение каждого часа смены, кг							До 870	До 350	До 435	До 175

## Нормы поднятия и переноски тяжестей вручную для лиц моложе 18 лет

Характер работы, показатели тяжести труда	Предельно допустимая масса груза							
	Юноши				Девушки			
	14 лет	15 лет	16 лет	17 лет	14 лет	15 лет	16 лет	17 лет
Подъем и перемещение тяжестей при чередовании с другой работой (до 2 раз в час), кг	12	15	20	24	4	5	7	8
Подъем и перемещение тяжестей постоянно в течение рабочей смены, кг	3	3	4	4	2	2	3	3
Подъем и перемещение тяжестей постоянно (более 2 раз в час) в течение не более 1/3 рабочей смены, кг	6	7	11	13	3	4	5	6
Суммарная масса грузов, пере- мещаемых в течение смены с рабочей поверхности, кг	400	500	1000	1500	180	200	400	500
Суммарная масса грузов, перемещаемых в течение смены с пола, кг	200	250	500	700	90	100	200	250

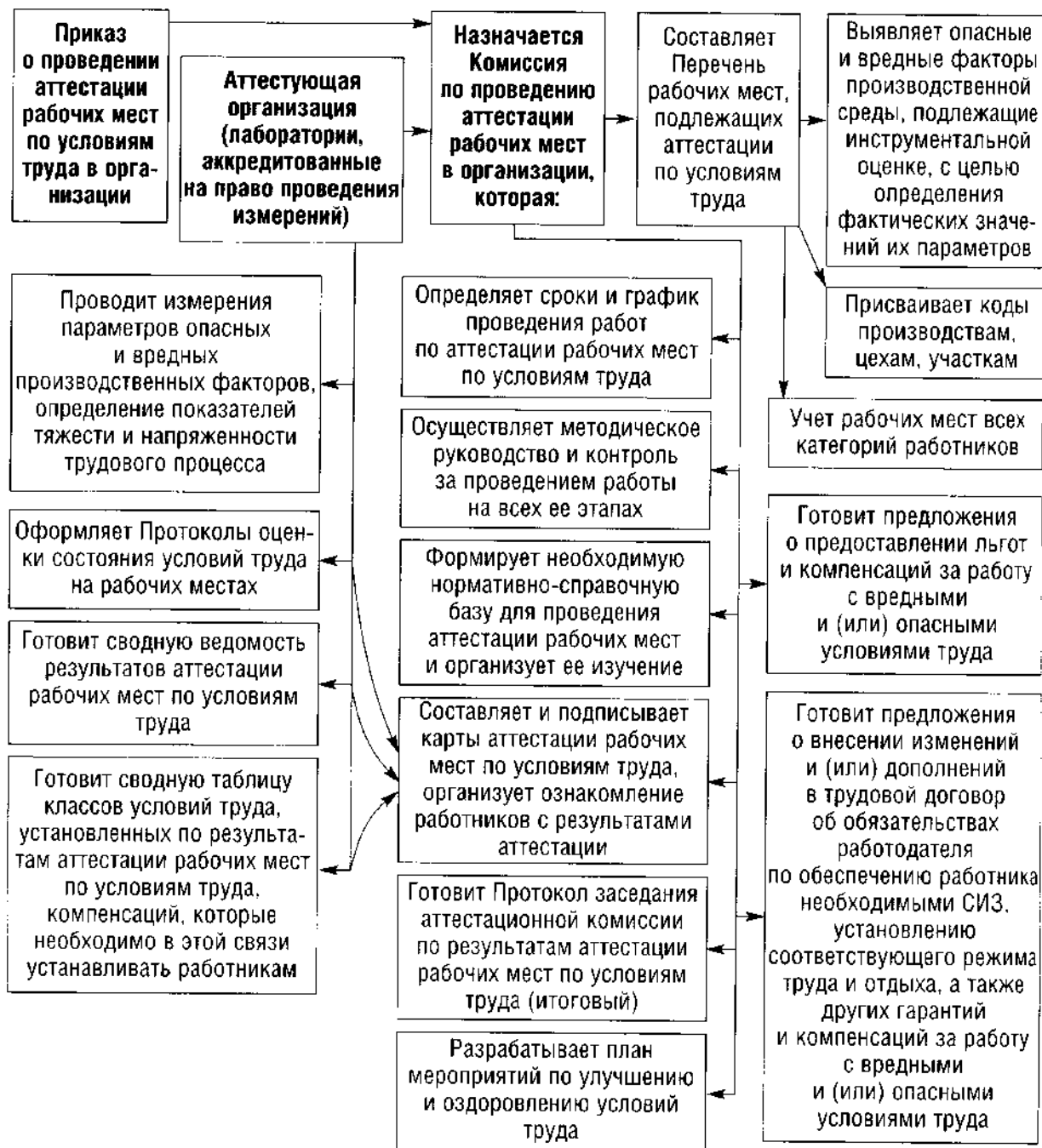


# Льготы и компенсации за работу с вредными и опасными условиями труда, порядок их предоставления



# **Аттестация рабочих мест по условиям труда**

# Порядок проведения аттестации рабочих мест по условиям труда в организации



# Факторы оценки состояния рабочих мест



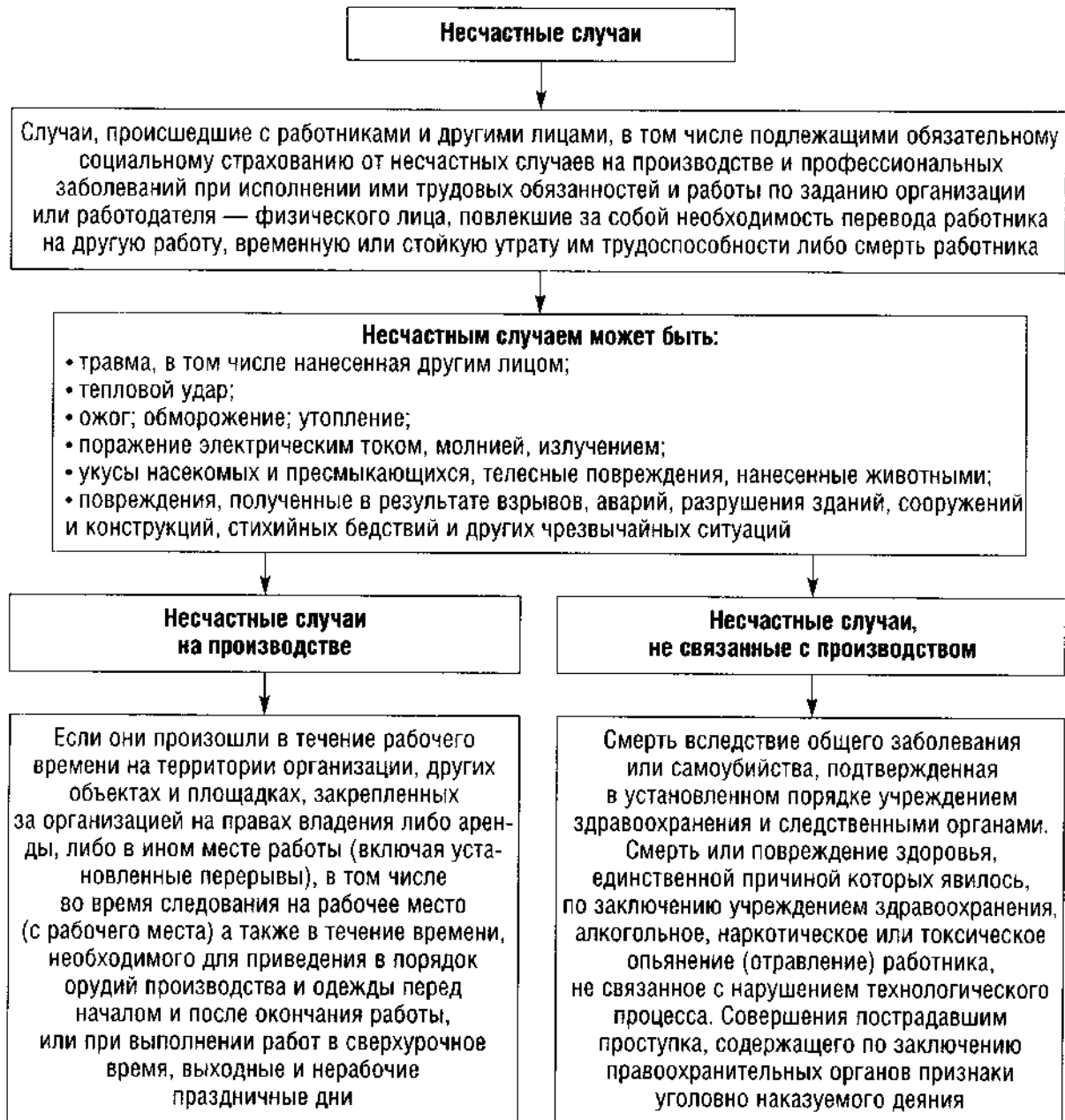
# **Медицинские осмотры работников организаций**

# Классификация и назначение медицинских осмотров



**Учет  
и расследование  
несчастных  
случаев**

# Классификация несчастных случаев

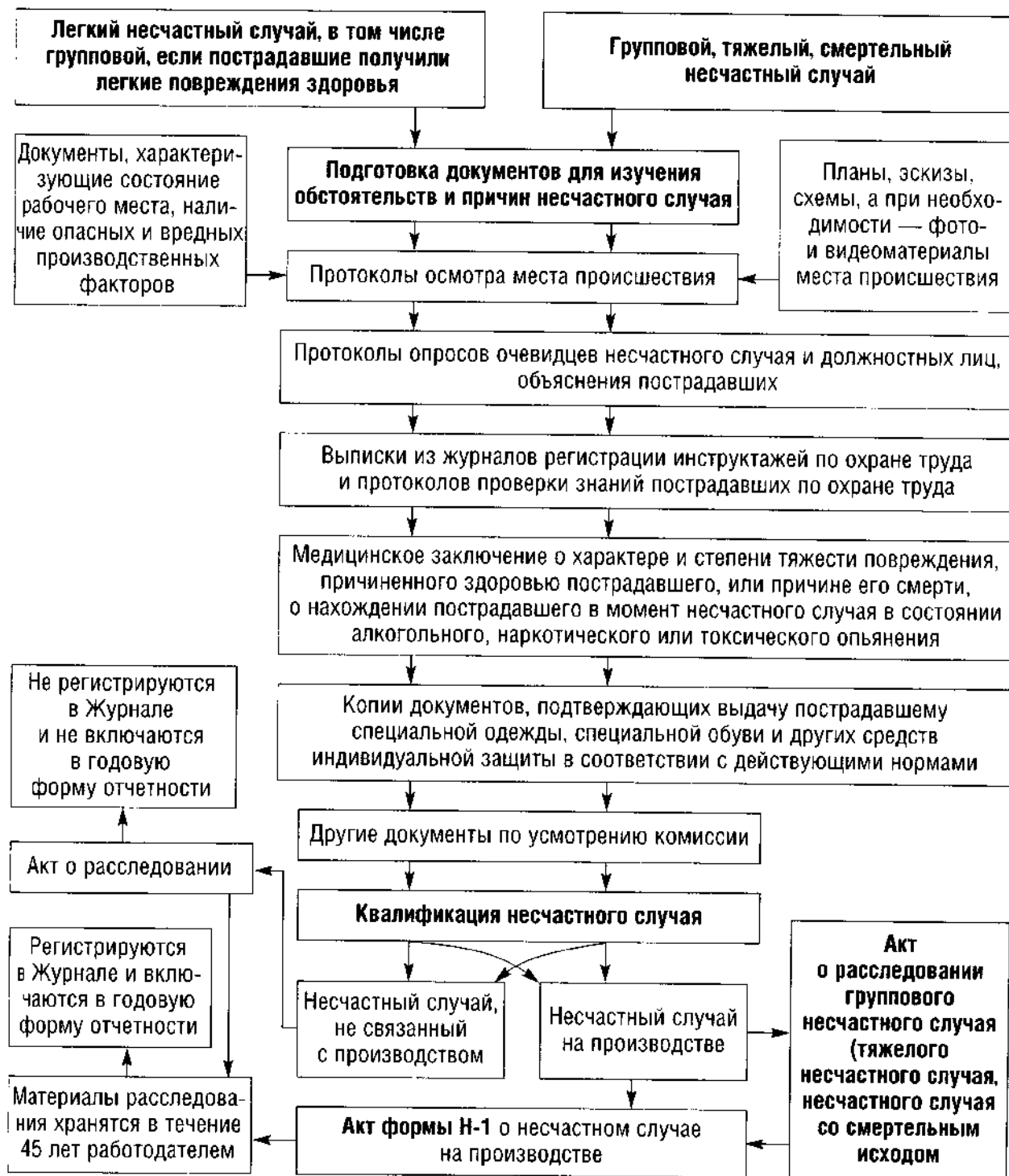




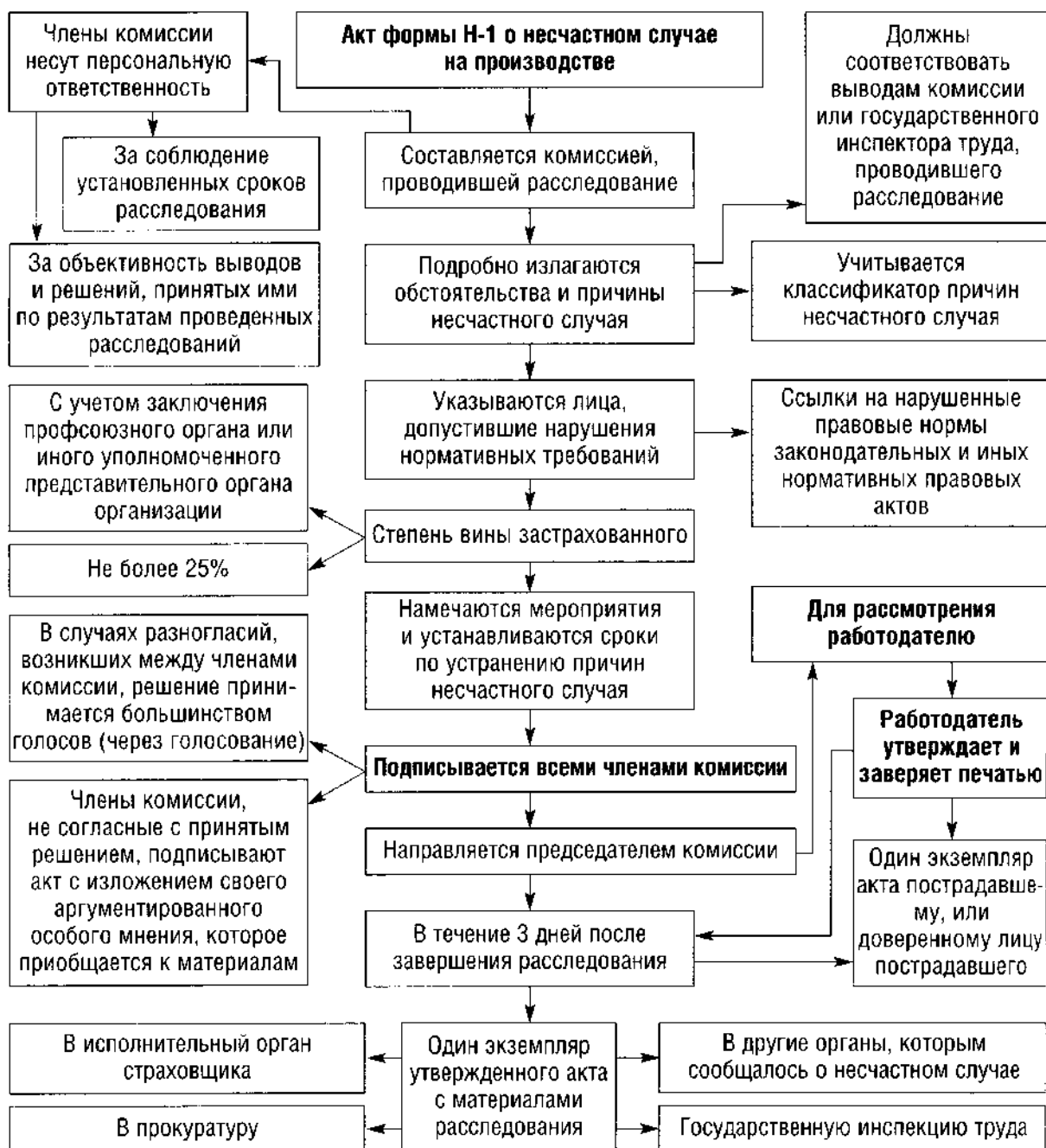
# Порядок расследования несчастных случаев



# Оформление материалов расследования



# Оформление Акта формы Н-1 о несчастном случае на производстве



# Классификатор причин несчастного случая

Неприменение средств коллективной защиты, в том числе:

- от воздействия механических факторов;
- от поражения электрическим током;
- от воздействия химических и биологических факторов;
- от экстремальных температур;
- от повышенных уровней излучения (ионизирующих, инфракрасного, электромагнитного, лазерного и т. д.)

Неудовлетворительная организация производства работ

Эксплуатация неисправных машин, механизмов, оборудования

Неудовлетворительное техническое состояние зданий, сооружений, территории

Несовершенство технологического процесса

Недостатки в обучении безопасным приемам труда

Нарушение технологического процесса

Неприменение средств индивидуальной защиты, в том числе из-за необеспеченности ими работодателем

Нарушение требований безопасности при эксплуатации транспортных средств

Нахождение пострадавшего в состоянии алкогольного опьянения

Нарушение трудовой и производственной дисциплины

Нарушение правил дорожного движения

Нахождение пострадавшего в состоянии наркотического опьянения

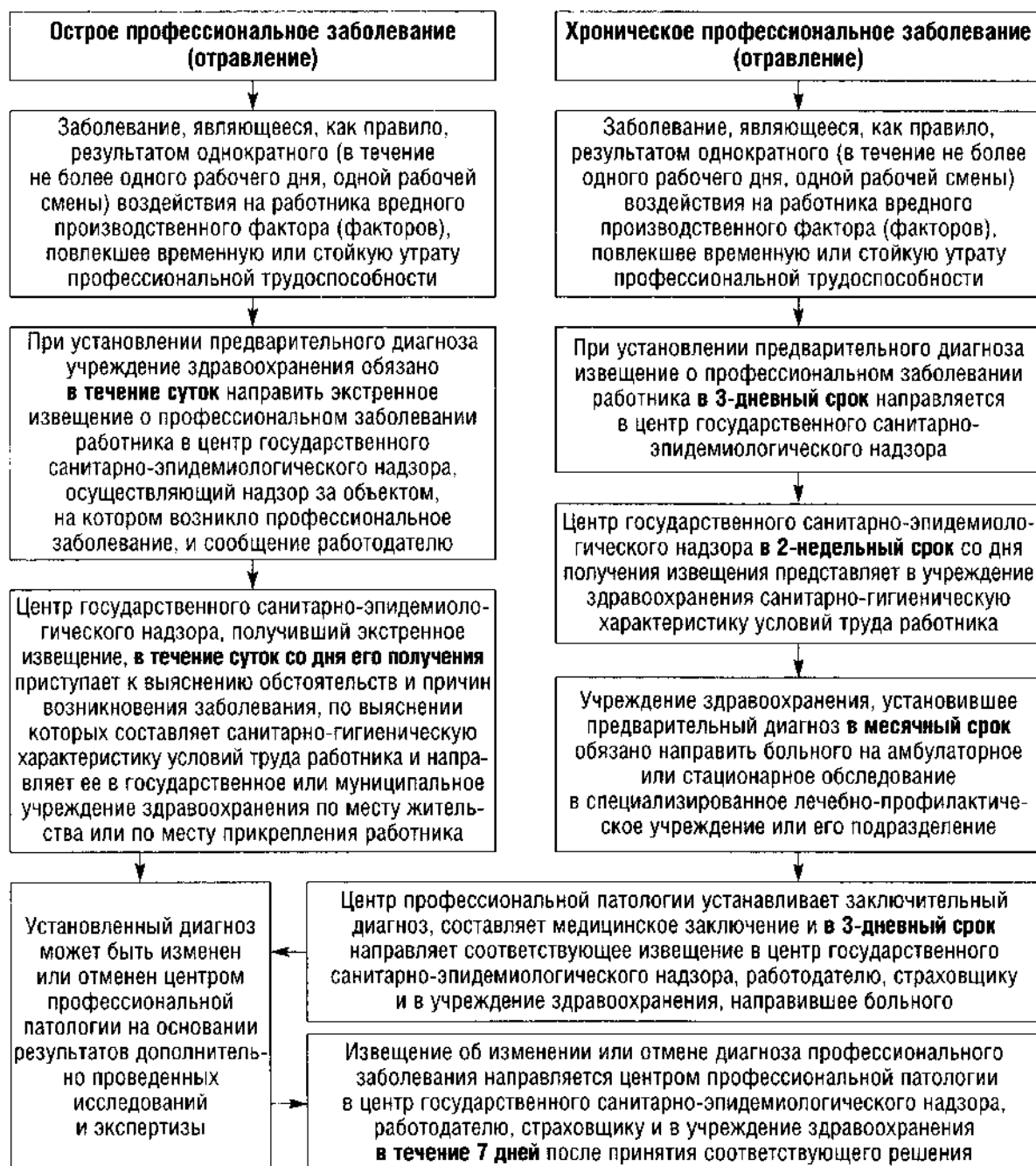
Конструктивные недостатки, несовершенство, недостаточная надежность машин, механизмов, оборудования

Использование работающего не по специальности

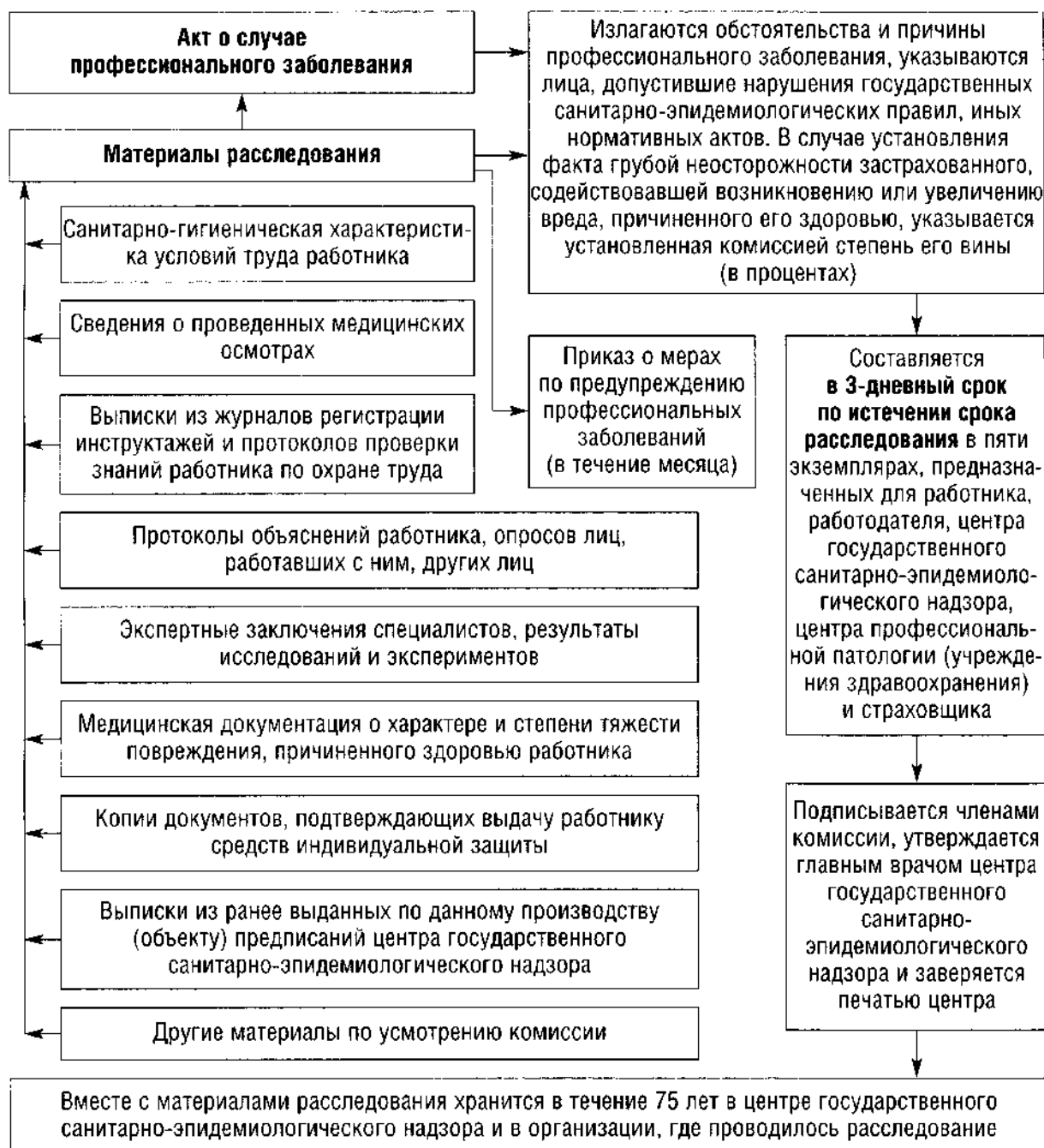
Прочие

**Учет  
и расследование  
профессиональных  
заболеваний**

# Порядок установления наличия профессионального заболевания



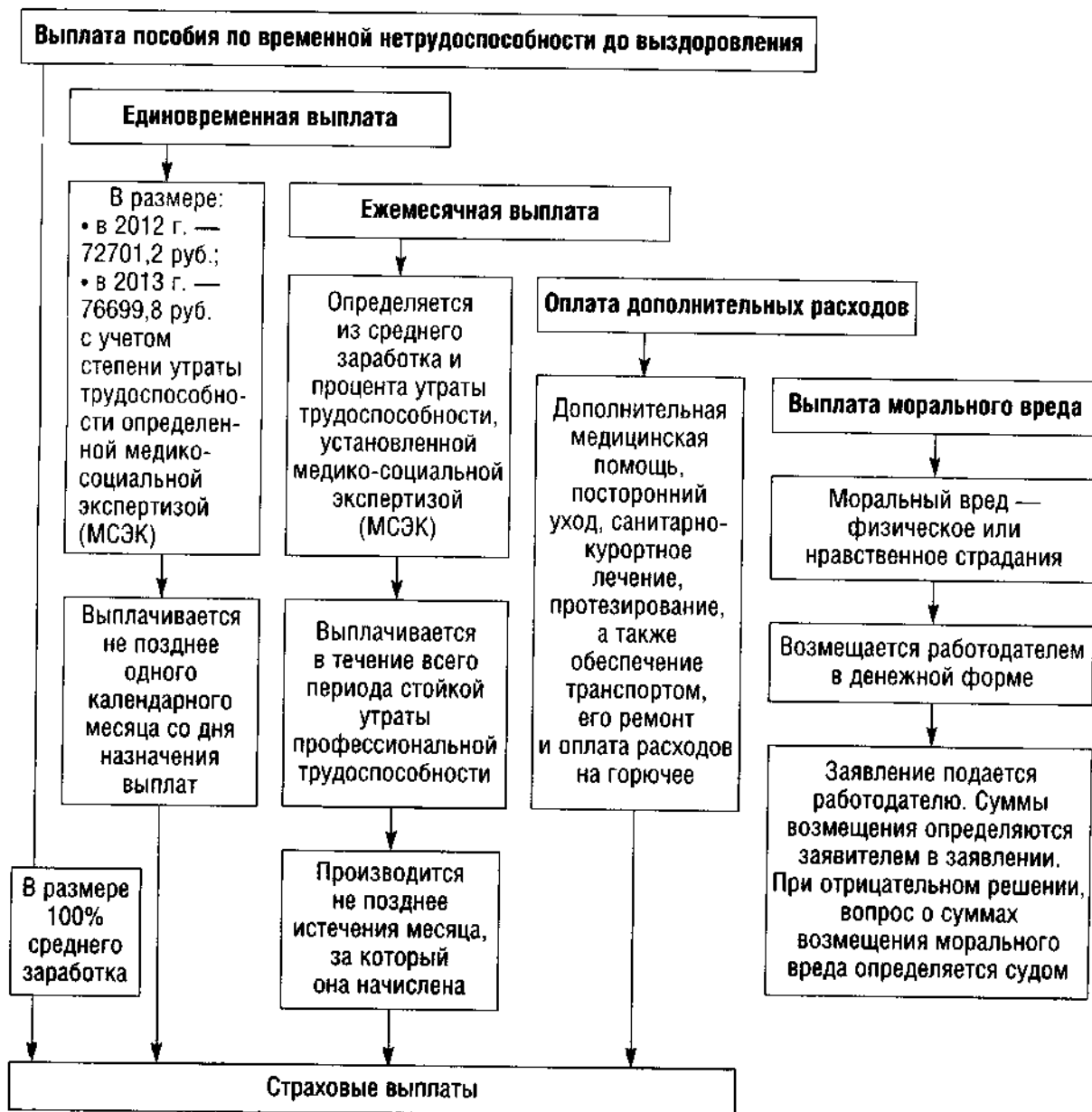
# Порядок оформления акта о случае профессионального заболевания



**Возмещения вреда,  
причиненного  
здоровью  
работника  
при исполнении  
им трудовых  
обязанностей**

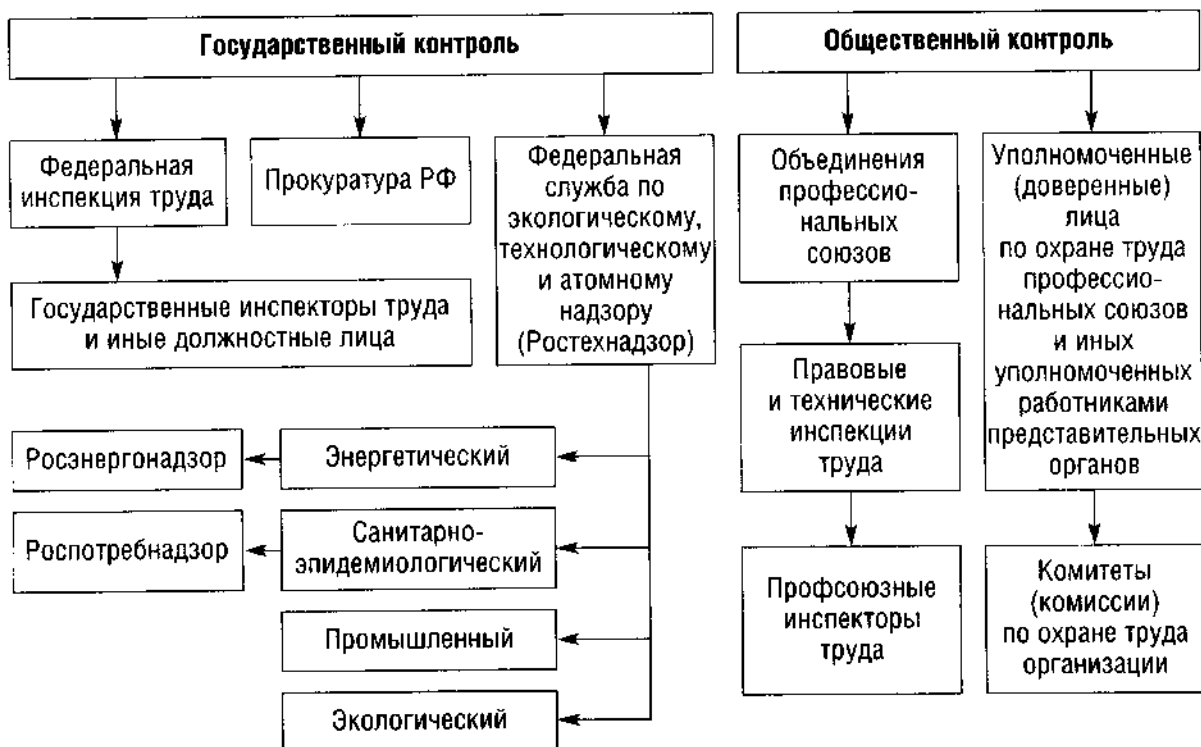


# Виды возмещения вреда, причиненного здоровью работника при исполнении им трудовых обязанностей



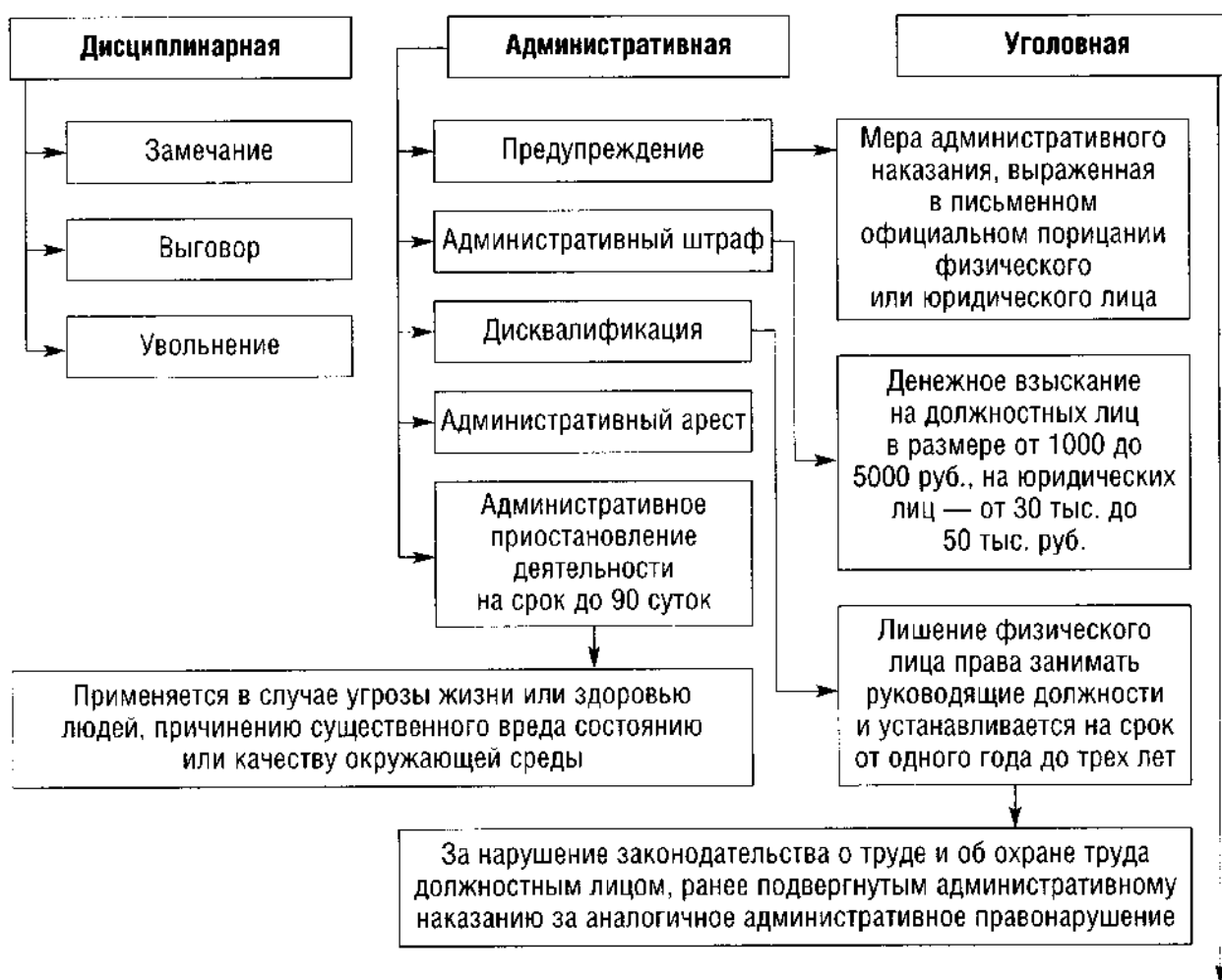
**Государственный  
и общественный  
контроль  
за соблюдением  
требований  
охраны труда**

# Государственный и общественный контроль за соблюдением требований охраны труда



# **Ответственность за нарушение требований охраны труда**

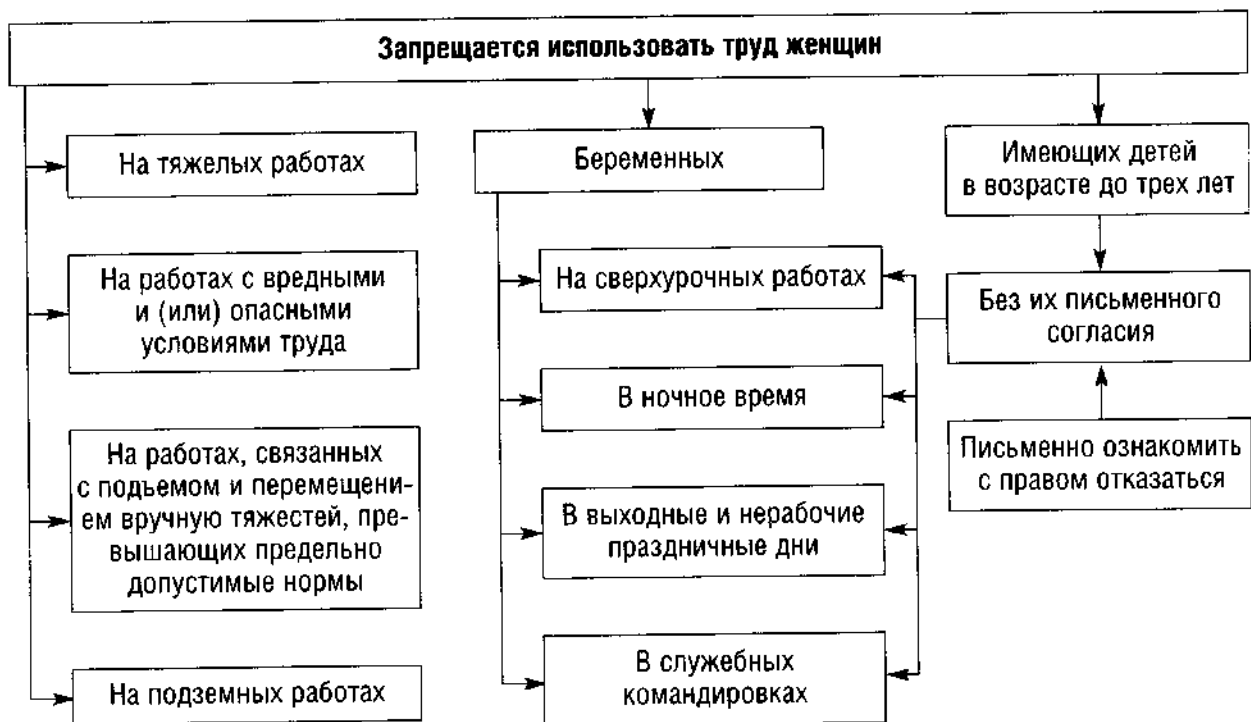
# Виды ответственности за нарушение требований охраны труда



Наступает на основании ст. 143 УК РФ за нарушение правил техники безопасности или иных правил охраны труда, совершенное лицом, на котором лежали обязанности по соблюдению этих правил, если это повлекло по неосторожности причинение тяжелого или средней тяжести вреда здоровью человека — наказывается штрафом в размере до 200 тыс. руб. или в размере заработной платы или иного дохода осужденного за период до 18 месяцев, либо исправительными работами на срок от 180 до 240 часов, либо исправительными работами на срок до 2 лет, либо лишением свободы на срок до одного года лет.

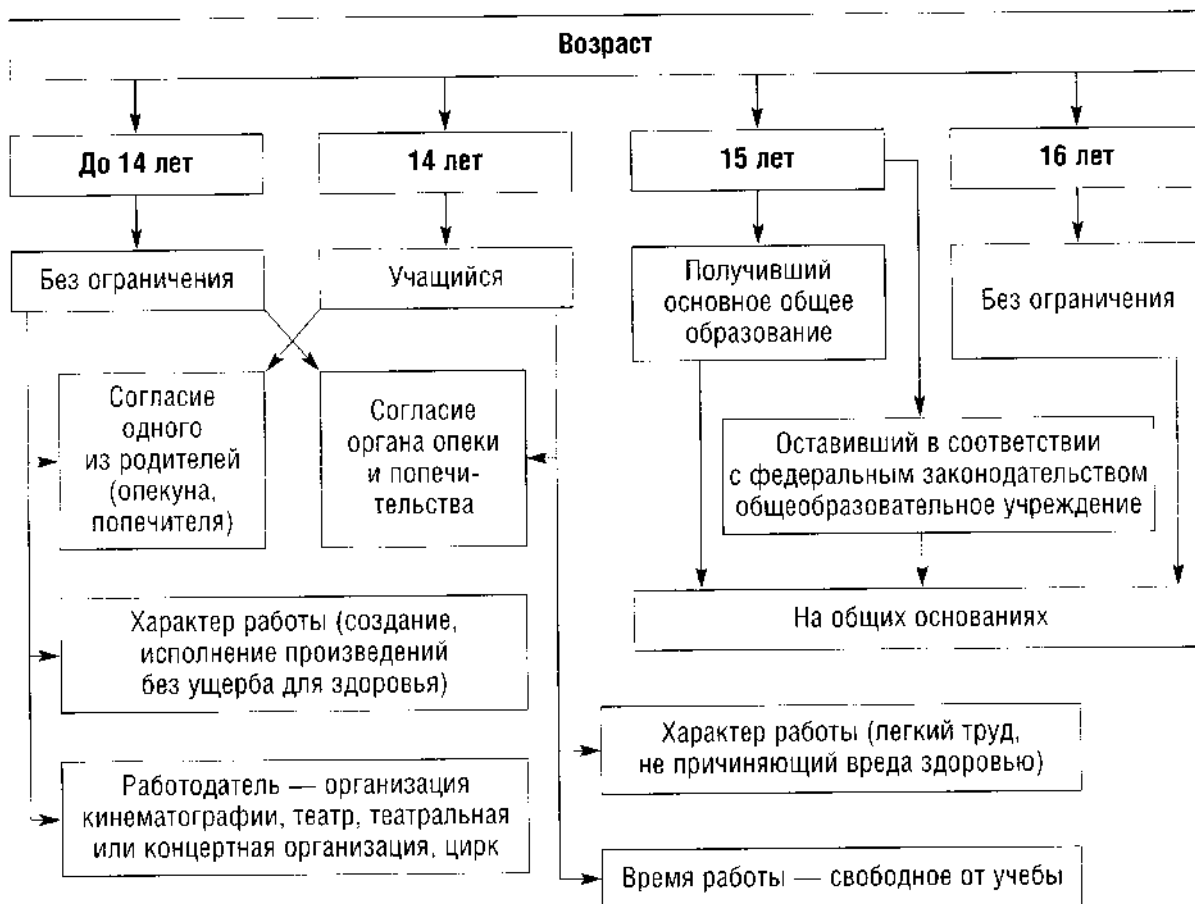
То же деяние, повлекшее по неосторожности смерть человека — наказывается лишением свободы на срок до 3 лет, с лишением права занимать определенные должности или заниматься определенной деятельностью на срок до 3 лет или без такового

# Охрана труда женщин



**Особенности  
регулирования  
труда  
работников  
моложе 18 лет**

# Заключение трудового договора с лицами моложе 18 лет



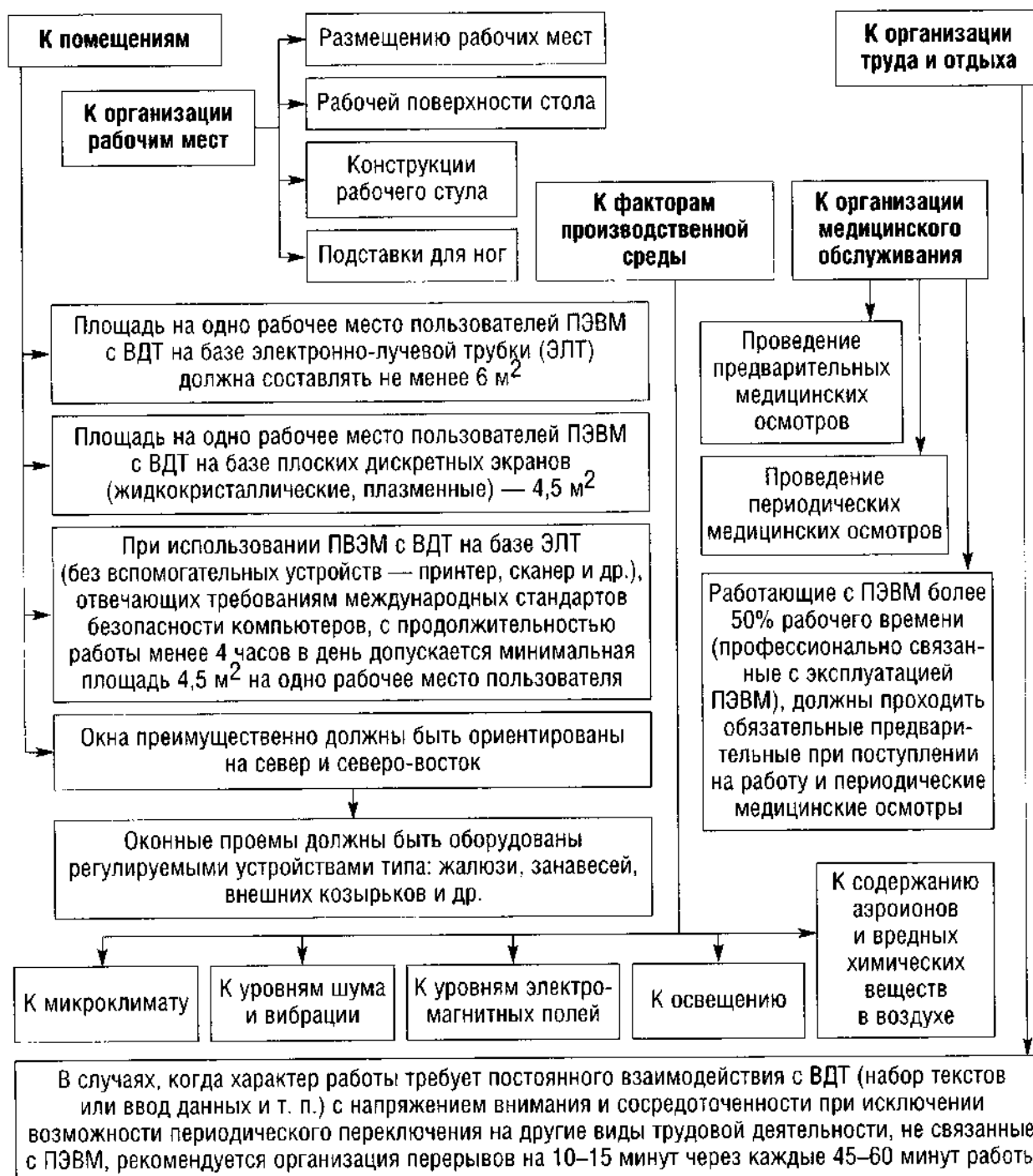


## Нормы поднятия и переноски тяжестей вручную для лиц моложе 18 лет

Характер работы, показатели тяжести труда	Предельно допустимая масса груза							
	Юноши				Девушки			
	14 лет	15 лет	16 лет	17 лет	14 лет	15 лет	16 лет	17 лет
Подъем и перемещение тяжестей при чередовании с другой работой (до 2 раз в час), кг	12	15	20	24	4	5	7	8
Подъем и перемещение тяжестей постоянно в течение рабочей смены, кг	3	3	4	4	2	2	3	3
Подъем и перемещение тяжестей постоянно (более 2 раз в час) в течение не более 1/3 рабочей смены, кг	6	7	11	13	3	4	5	6
Суммарная масса грузов, пере- мещаемых в течение смены с рабочей поверхности, кг	400	500	1000	1500	180	200	400	500
Суммарная масса грузов, перемещаемых в течение смены с пола, кг	200	250	500	700	90	100	200	250

**Требования  
охраны труда  
при работе  
на персональных  
электронно-  
вычислительных  
машинах**

# Требования охраны труда при работе с видеодисплейными терминалами (ВДТ)



# **Эксплуатация зданий и сооружений**

# Техническая документация на здания и сооружения

