

Муниципальное бюджетное дошкольное образовательное учреждение
детский сад комбинированного вида №5 г. Лебедянь, Липецкой области

(наименование организации)

УТВЕРЖДАЮ

Заведующий МБДОУ д/с №5 г. Лебедянь

Е.Н. Хрусталёва

« 30 » 01 2018г. Приказ № 16- ОД



**Паспорт доступности
объекта социальной инфраструктуры
ОСИ №1
Муниципального бюджетного дошкольного
образовательного учреждения
детского сада комбинированного вида №5 г.
Лебедянь Липецкой области**

Липецкая область,
г. Лебедянь,
ул. Карла Маркса, д.57

1. Общие сведения об объекте

1.1. Наименование (вид) объекта Муниципальное бюджетное дошкольное образовательное учреждение детский сад комбинированного вида №5 г. Лебедянь, Липецкой области

1.2. Адрес объекта: 399610, Липецкая область, г. Лебедянь, улица Карла Маркса, дом 57

1.3. Сведения о размещении объекта:

- отдельно стоящее здание 2 этажей, 706,9 кв.м

- часть здания _____ этажей (или на _____ этаже), _____ кв.м

- наличие прилегающего земельного участка (да, нет); да, 4356,9 кв.м

1.4. Год постройки здания 1984, последнего капитального ремонта нет

1.5. Дата предстоящих плановых ремонтных работ:

текущего 2018, капитального нет сведения об организации, расположенной на объекте

1.6. Название организации (учреждения) Муниципальное бюджетное дошкольное образовательное учреждение детский сад комбинированного вида №5 г. Лебедянь, Липецкой области, МБДОУ д/с №5 г. Лебедянь

(полное юридическое наименование – согласно Уставу, краткое наименование)

1.7. Юридический адрес организации (учреждения) 399610, Липецкая область, г. Лебедянь, улица Карла Маркса, дом 57

1.8. Основание для пользования объектом (оперативное управление, аренда, собственность)

1.9. Форма собственности (государственная, негосударственная) государственная

1.10. Территориальная принадлежность (федеральная, региональная, муниципальная)

1.11. Вышестоящая организация Отдел образования администрации Лебедянского муниципального района

1.12. Адрес вышестоящей организации, другие координаты 399610 Липецкая область, г. Лебедянь ул. Чехова, д.2 тел.: 8(47466) 5-25-36

2. Характеристика деятельности организации на объекте

(по обслуживанию населения)

2.1. Сфера деятельности образование

(здравоохранение, образование, социальная защита, физическая культура и спорт, культура, связь и информация, транспорт, жилой фонд, потребительский рынок и сфера услуг, другое)

2.2. Виды оказываемых услуг образовательные услуги по реализации образовательных программ дошкольного образования

2.3. Форма оказания услуг: на объекте

(на объекте, с длительным пребыванием, в т.ч. проживанием, на дому, дистанционно)

2.4. Категории обслуживаемого населения по возрасту: (дети, взрослые трудоспособного возраста, пожилые; все возрастные категории): дети в возрасте от 1,5 до 8 лет

2.5. Категории обслуживаемых инвалидов: инвалиды, передвигающиеся на коляске, инвалиды с нарушениями опорно-двигательного аппарата; нарушениями зрения, нарушениями слуха, нарушениями умственного развития: есть

2.6. Плановая мощность: посещаемость (количество обслуживаемых в день), вместимость, пропускная способность 140 мест

2.7. Участие в исполнении ИПР инвалида, ребенка-инвалида (да, нет) есть

3. Состояние доступности объекта

3.1 Путь следования к объекту пассажирским транспортом маршрутный автобус до остановки «Переезд»

(описать маршрут движения с использованием пассажирского транспорта)

наличие адаптированного пассажирского транспорта к объекту нет

3.2 Путь к объекту от ближайшей остановки пассажирского транспорта:

3.2.1. расстояние до объекта от остановки транспорта 300 м

3.2.2. время движения (пешком) 6 мин

3.2.3. наличие выделенного от проезжей части пешеходного пути (да, нет) да,

3.2.4. Перекрестки: нерегулируемые; регулируемые, со световой сигнализацией, таймером; есть

3.2.5. Информация на пути следования к объекту: *акустическая, тактильная, визуальная*; **нет**

3.2.6. Перепады высоты на пути: **есть, нет** (*бордюр*)

Их обустройство для инвалидов на коляске: да, **нет**

3.3. Организация доступности объекта для инвалидов – форма обслуживания *

№	Категория инвалидов (вид нарушения)	Вариант организации доступности объекта (формы обслуживания)*
	Все категории инвалидов и МГН	ДУ
1	<i>в том числе инвалиды:</i>	ДУ
2	передвигающиеся на креслах-колясках	ВНД
3	с нарушениями опорно-двигательного аппарата	ВНД
4	с нарушениями зрения	А
5	с нарушениями слуха	Б
6	с нарушениями умственного развития	А

* - указывается один из вариантов: «А», «Б», «ДУ», «ВНД»

3.4 Состояние доступности основных структурно-функциональных зон

№	Основные структурно-функциональные зоны	Состояние доступности, в том числе для основных категорий инвалидов**
1	Территория, прилегающая к зданию (участок)	ДЧ-И(С, Г, У)
2	Вход (входы) в здание	ДЧ-И (С, Г, У)
3	Путь (пути) движения внутри здания (в т.ч. пути эвакуации)	ДЧ-И (С, Г, У)
4	Зона целевого назначения здания (целевого посещения объекта)	ДЧ-И (С, Г, У)
5	Санитарно-гигиенические помещения	ДЧ-И (С, Г, У)
6	Система информации и связи (на всех зонах)	ДЧ-И (С, Г, У)
7	Пути движения к объекту (от остановки транспорта)	ДЧ-И (С, Г, У)

** Указывается:

ДП-В - доступно полностью всем; ДП-И (К, О, С, Г, У) – доступно полностью избирательно (указать категории инвалидов); ДЧ-В - доступно частично всем; ДЧ-И (К, О, С, Г, У) – доступно частично избирательно (указать категории инвалидов); ДУ - доступно условно, ВНД – временно недоступно

3.5. Итоговое заключение о состоянии доступности ОСИ: **МБДОУ д/с №5 г. Лебедянь доступно частично избирательно (С, Г, У)**

4. Управленческое решение

4.1. Рекомендации по адаптации основных структурных элементов объекта

№	Основные структурно-функциональные зоны объекта	Рекомендации по адаптации объекта (вид работы)*
1	Территория, прилегающая к зданию (участок)	Ремонт (текущий, капитальный)
2	Вход (входы) в здание	Индивидуальное решение с ТСР
3	Путь (пути) движения внутри здания (в т.ч. пути эвакуации)	Технические решения невозможны -организация альтернативной формы обслуживания (установка поручней)
4	Зона целевого назначения здания (целевого посещения объекта)	Технические решения невозможны -организация альтернативной формы обслуживания
5	Санитарно-гигиенические помещения	Установка унитаза с поручнями,

		раковины для инвалидов, душевого поддона с противоскользящей поверхностью, сенсорного смесителя укладка противоскользящей плитки
6	Система информации на объекте (на всех зонах)	Индивидуальное решение с ТСР
7	Пути движения к объекту (от остановки транспорта)	Не нуждается
	Все зоны и участки	Не нуждается

*- указывается один из вариантов (видов работ): не нуждается; ремонт (текущий, капитальный); индивидуальное решение с ТСР; технические решения невозможны – организация альтернативной формы обслуживания

4.2. Период проведения работ 2018 – 2021 г.г. _____
в рамках исполнения программы «Доступная среда» _____ по
плану _____

(указывается наименование документа: программы, плана)

4.3. Ожидаемый результат (по состоянию доступности) после выполнения работ по адаптации _____
полная доступность 1 этажа и территории для инвалидов (С,Г,У)

Оценка результата исполнения программы, плана (по состоянию доступности) **доступно частично избирательно (С, Г, У)**

4.4. Для принятия решения требуется, не требуется (нужное подчеркнуть):

Согласование _____

Имеется заключение уполномоченной организации о состоянии доступности объекта _____
нет _____

(наименование документа и выдавшей его организации, дата), прилагается

4.5. Информация размещена (обновлена) на Карте доступности субъекта РФ дата _____

(наименование сайта, портала)

5. Особые отметки

Паспорт сформирован на основании:

1. Анкеты (информации об объекте) от «23» 01 2018 г.,
2. Акта обследования объекта: № акта 1 от «23» 01 2018 г.
3. Решения Комиссии ДЧ-И(С,Г,У) от «23» 01 2018 г.

УТВЕРЖДАЮ

Заведующий МБДОУ д/с №5 г. Лебедянь
 _____ Е.Н. Хрусталёва
 « 30 » 01 _____ 2018г. Приказ № 16-ОД

Анкета

(информация об объекте социальной инфраструктуры)

к паспорту доступности ОСИ

№ 2

1. Общие сведения об объекте

1.1. Наименование (вид) объекта Муниципальное бюджетное дошкольное образовательное учреждение детский сад комбинированного вида №5 г. Лебедянь, Липецкой области

1.2. Адрес объекта Липецкая область, г. Лебедянь, улица Карла Маркса, дом 57

1.3. Сведения о размещении объекта:

- отдельно стоящее здание 2 этажей, 706,9 кв. м

- часть здания _____ этажей (или на _____ этаже), _____ кв. м

- наличие прилегающего земельного участка (да, нет); да, 4356,9 кв. м

1.4. Год постройки здания 1984, последнего капитального ремонта нет

1.5. Дата предстоящих плановых ремонтных работ:

текущего 2018, капитального нет сведения об организации, расположенной на объекте

1.6. Название организации (учреждения) Муниципальное бюджетное дошкольное образовательное учреждение детский сад комбинированного вида №5 г. Лебедянь, Липецкой области, МБДОУ д/с №5 г. Лебедянь

(полное юридическое наименование – согласно Уставу, краткое наименование)

1.7. Юридический адрес организации (учреждения) 399610, Липецкая область, г. Лебедянь, улица Карла Маркса, дом 57

1.8. Основание для пользования объектом (оперативное управление, аренда, собственность)

1.9. Форма собственности (государственная, негосударственная) государственная

1.10. Территориальная принадлежность (федеральная, региональная, муниципальная)

1.11. Вышестоящая организация Отдел образования администрации Лебедянского муниципального района

1.12. Адрес вышестоящей организации, другие координаты 399610 Липецкая область, г. Лебедянь ул. Чехова, д.2 тел.: 8(47466) 5-25-36

2. Характеристика деятельности организации на объекте

(по обслуживанию населения)

2.1. Сфера деятельности образование
 (здравоохранение, образование, социальная защита, физическая культура и спорт, культура, связь и информация, транспорт, жилой фонд, потребительский рынок и сфера услуг, другое)

2.2. Виды оказываемых услуг: образовательные услуги по реализации образовательных программ дошкольного образования

2.3. Форма оказания услуг: на объекте

(на объекте, с длительным пребыванием, в т.ч. проживанием, на дому, дистанционно)

2.4. Категории обслуживаемого населения по возрасту: (дети, взрослые трудоспособного возраста, пожилые; все возрастные категории): дети в возрасте от 1,5 до 8 лет

2.5. Категории обслуживаемых инвалидов: инвалиды, передвигающиеся на коляске, инвалиды с нарушениями опорно-двигательного аппарата; нарушениями зрения, нарушениями слуха, нарушениями умственного развития: есть

2.6. Плановая мощность: посещаемость (количество обслуживаемых в день), вместимость, пропускная способность 140 мест

2.7. Участие в исполнении ИПР инвалида, ребенка-инвалида (да, нет) да

3. Состояние доступности объекта

3.1 Путь следования к объекту пассажирским транспортом – маршрутный автобус до остановки «Переезд»

(описать маршрут движения с использованием пассажирского транспорта)

наличие адаптированного пассажирского транспорта к объекту – нет

3.2 Путь к объекту от ближайшей остановки пассажирского транспорта:

3.2.1. расстояние до объекта от остановки транспорта – 300 м

3.2.2. время движения (пешком) – 6 мин

3.2.3. наличие выделенного от проезжей части пешеходного пути (да, нет) – да,

3.2.4. Перекрестки: нерегулируемые; регулируемые, со световой сигнализацией, таймером; есть

3.2.5. Информация на пути следования к объекту: акустическая, тактильная, визуальная; нет

3.2.6. Перепады высоты на пути: есть, нет

Их обустройство для инвалидов на коляске: да, нет

3.3. Вариант организации доступности ОСИ (формы обслуживания)* с учетом СП 35-101-2001

№	Категория инвалидов (вид нарушения)	Вариант организации доступности объекта
1	Все категории инвалидов и МГН	<u>ДУ</u>
	<i>в том числе инвалиды:</i>	
2	передвигающиеся на креслах-колясках	<u>ВНД</u>
3	с нарушениями опорно-двигательного аппарата	<u>ВНД</u>
4	с нарушениями зрения	<u>А</u>
5	с нарушениями слуха	<u>Б</u>
6	с нарушениями умственного развития	<u>А</u>

* - указывается один из вариантов: «А», «Б», «ДУ», «ВНД»

4. Управленческое решение (предложения по адаптации основных структурных элементов объекта)

№	Основные структурно-функциональные зоны объекта	Рекомендации по адаптации объекта (вид работы)*
1	Территория, прилегающая к зданию (участок)	Ремонт (текущий, капитальный)
2	Вход (входы) в здание	Индивидуальное решение с ТСР
3	Путь (пути) движения внутри здания (в т.ч. пути эвакуации)	Технические решения невозможны -организация альтернативной формы обслуживания
4	Зона целевого назначения (целевого посещения объекта)	Технические решения невозможны -организация альтернативной формы обслуживания
5	Санитарно-гигиенические помещения	Установка унитаза с поручнями, раковины для инвалидов, душевого поддона с противоскользящей поверхностью, сенсорного смесителя, укладка противоскользящей плитки
6	Система информации на объекте (на всех зонах)	Индивидуальное решение с ТСР
7	Пути движения к объекту (от остановки транспорта)	Не нуждается
8	Все зоны и участки	Не нуждается

*- указывается один из вариантов (видов работ): не нуждается; ремонт (текущий, капитальный); индивидуальное решение с ТСР; технические решения невозможны – организация альтернативной формы обслуживания

объекта социальной инфраструктуры
к паспорту доступности ОСИ
№ 1

«___»_февраля_2018 г.

(наименование территориального образования субъекта РФ)

1. Общие сведения об объекте

1.1. Наименование (вид) объекта Муниципальное бюджетное дошкольное образовательное учреждение детский сад комбинированного вида №5 г. Лебедянь, Липецкой области

1.2. Адрес объекта Липецкая область, г. Лебедянь, улица Карла Маркса, дом 57

1.3. Сведения о размещении объекта:

- отдельно стоящее здание 2 этажей, 706,9 кв.м

- часть здания _____ этажей (или на _____ этаже), _____ кв.м

- наличие прилегающего земельного участка (да, нет); да, 4356,9 кв.м

1.4. Год постройки здания 1984, последнего капитального ремонта текущего 2017, капитального нет

1.5. Дата предстоящих плановых ремонтных работ: текущего 2018, капитального нет

1.6. Название организации (учреждения), (полное юридическое наименование – согласно Уставу, краткое наименование) Муниципальное бюджетное дошкольное образовательное учреждение детский сад комбинированного вида №5 г. Лебедянь, Липецкой области, МБДОУ д/с №5 г. Лебедянь

1.7. Юридический адрес организации (учреждения) 399610, Липецкая область, г. Лебедянь, улица Карла Маркса, дом 57

2. Характеристика деятельности организации на объекте

Дополнительная информация _____

3. Состояние доступности объекта

3.1 Путь следования к объекту пассажирским транспортом маршрутный автобус до остановки «Переезд»

(описать маршрут движения с использованием пассажирского транспорта)

наличие адаптированного пассажирского транспорта к объекту нет

3.2 Путь к объекту от ближайшей остановки пассажирского транспорта:

3.2.1. расстояние до объекта от остановки транспорта 300 м

3.2.2. время движения (пешком) 6 мин

3.2.3. наличие выделенного от проезжей части пешеходного пути (да, нет) да,

3.2.4. Перекрестки: нерегулируемые; регулируемые, со световой сигнализацией, таймером;

3.2.5. Информация на пути следования к объекту: акустическая, тактильная, визуальная; нет

3.2.6. Перепады высоты на пути: есть, нет

Их обустройство для инвалидов на коляске :да, нет

3.3. Вариант организации доступности ОСИ (формы обслуживания)* с учетом СП 35-101-2001

№	Категория инвалидов (вид нарушения)	Вариант организации доступности объекта
1	Все категории инвалидов и МГН	ДУ
	в том числе инвалиды:	
2	передвигающиеся на креслах-колясках	ВНД
3	с нарушениями опорно-двигательного аппарата	ВНД
4	с нарушениями зрения	А
5	с нарушениями слуха	Б
6	с нарушениями умственного развития	А

* - указывается один из вариантов: «А», «Б», «ДУ», «ВНД»

3.4 Состояние доступности основных структурно-функциональных зон

№ п/п	Основные структурно-функциональные зоны	Состояние доступности, в том числе для основных категорий инвалидов**	Приложение	
			№ на плане	№ фото
1	Территория, прилегающая к зданию (участок)	ДЧ –И (С,Г,У)		
2	Вход (входы) в здание	ДЧ –И (С,Г,У)		
3	Путь (пути) движения внутри здания (в т.ч. пути эвакуации)	ДЧ –И (С,Г,У)		
4	Зона целевого назначения здания (целевого посещения объекта)	ДЧ –И (С,Г,У)		
5	Санитарно-гигиенические помещения	ДЧ –И (С,Г,У)		
6	Система информации и связи (на всех зонах)	ВНД		
7	Пути движения к объекту (от остановки транспорта)	ДЧ –И (С,Г,У)		

** Указывается: ДП-В - доступно полностью всем; ДП-И (К, О, С, Г, У) – доступно полностью избирательно (указать категории инвалидов); ДЧ-В - доступно частично всем; ДЧ-И (К, О, С, Г, У) – доступно частично избирательно (указать категории инвалидов); ДУ - доступно условно, ВНД - недоступно

3.5. Итоговое заключение о состоянии доступности ОСИ: МБДОУ д/с №5 г. Лебедянь ДЧ-И (С, Г, У)

4. Управленческое решение (проект)

4.1. Рекомендации по адаптации основных структурных элементов объекта:

№	Основные структурно-функциональные зоны объекта	Рекомендации по адаптации объекта (вид работы)*
1	Территория, прилегающая к зданию (участок)	Ремонт (текущий, капитальный)
2	Вход (входы) в здание	Индивидуальное решение с ТСР (ремонт козырька, выравнивание ступеней, замена входных дверей с установкой доводчиков, обустройство пандуса, кнопки вызова)
3	Путь (пути) движения внутри здания (в т.ч. пути эвакуации)	Технические решения невозможны - организация альтернативной формы обслуживания (установка поручней, расширение дверных проёмов)
4	Зона целевого назначения здания (целевого посещения объекта)	Технические решения невозможны - организация альтернативной формы обслуживания
5	Санитарно-гигиенические помещения	Установка унитаза с поручнями, раковины для инвалидов, душевого поддона с противоскользящей поверхностью, сенсорного смесителя, укладка противоскользящей плитки
6	Система информации на объекте (на всех зонах)	Индивидуальное решение с ТСР
7	Пути движения к объекту (от остановки транспорта)	Не нуждается
8.	Все зоны и участки	Не нуждается

*- указывается один из вариантов (видов работ): не нуждается; ремонт (текущий, капитальный); индивидуальное решение с ТСР; технические решения невозможны – организация альтернативной формы обслуживания

4.2. Период проведения работ 2018 – 2021г.г. по мере поступления денежных средств в рамках исполнения плана

(указывается наименование документа: программы, плана)

4.3 Ожидаемый результат (по состоянию доступности) после выполнения работ по адаптации доступность объекта для инвалидов С, Г, У

Оценка результата исполнения программы, плана (по состоянию доступности) удовлетворительно

4.4. Для принятия решения требуется, не требуется (нужное подчеркнуть):

4.4.1. согласование на Комиссии _____
(наименование Комиссии по координации деятельности в сфере обеспечения доступной среды жизнедеятельности для инвалидов и других МГН)

4.4.2. согласование работ с надзорными органами (в сфере проектирования и строительства, архитектуры, охраны памятников, другое - указать) _____

4.4.3. техническая экспертиза; разработка проектно-сметной документации;

4.4.4. согласование с вышестоящей организацией (собственником объекта);

4.4.5. согласование с общественными организациями инвалидов _____;

4.4.6. другое _____

Имеется заключение уполномоченной организации о состоянии доступности объекта (наименование документа и выдавшей его организации, дата), прилагается _____

4.7. Информация может быть размещена (обновлена) на Карте доступности субъекта РФ _____

(наименование сайта, портала)

5. Особые отметки

Приложения:

Результаты обследования:

1. Территории, прилегающей к объекту на 1 л.

2. Входа (входов) в здание на 1 л.

3. Путей движения в здании на 1 л.

4. Зоны целевого назначения объекта на 0 л.

5. Санитарно-гигиенических помещений на 0 л.

6. Системы информации (и связи) на объекте на 1 л.

Результаты фотофиксации на объекте _____ на 2 л.

Поэтажные планы, паспорт БТИ _____ на 2 л.

Другое (в том числе дополнительная информация о путях движения к объекту) _____

Руководитель рабочей группы

 Заведующий Хрусталёва Е.Н. _____

(Должность, Ф.И.О.)

(Подпись)

Члены рабочей группы:

 Ответственный за работу с инвалидами Овсянникова Н.А. _____

(Должность, Ф.И.О.)

(Подпись)

 Заведующий хозяйством Сыроева Л.В. _____

(Должность, Ф.И.О.)

(Подпись)

В том числе:

представители общественных организаций инвалидов

(Должность, Ф.И.О.)

(Подпись)

(Должность, Ф.И.О.)

(Подпись)

представители организации, расположенной на объекте

Управленческое решение согласовано « ___ » _____ 20__ г. (протокол № _____)

Комиссией (название). _____

I Результаты обследования:

1. Территории, прилегающей к зданию (участка) прилегающей территории МБДОУ _____
Наименование объекта, адрес: Муниципальное бюджетное дошкольное образовательное учреждение детский сад комбинированного вида №5 г. Лебедянь, Липецкой области, 399610 Липецкая область, г. Лебедянь, улица Карла Маркса, дом 57

№	Наименование функционально-планировочного элемента	Наличие элемента			Выявленные нарушения и замечания		Работы по адаптации объектов	
		есть/нет	№ на плане	№ фото	Содержание	Значимо для инвалида (категория)	Содержание	Виды работ
1.1	Вход (входы) на территорию	есть			Отсутствие таблички с шрифтом Брайля, тактильных пиктограмм, скользкие ступени, неровные	ДЧ-И (С, Г, У)	Приобретение, ремонт и установка	ТР
1.2	Путь (пути) движения на территории	есть		1	Отсутствие противоскользящей поверхности, поручней, узкие дверные проёмы	ДЧ-И (С, Г, У)	может быть выполнено лишь в порядке капитального ремонта или реконструкции.	ТР
1.3	Лестница (наружная)	есть		2	Отсутствие Тактильной ленты и ограничений на ступени	ДЧ-И (С, Г, У)	Приобретение и установка	ТР
1.4	Пандус (наружный)	нет			Отсутствие пандуса	Х	может быть выполнено лишь в порядке капитального ремонта или реконструкции.	КР
1.5	Автостоянка и парковка	нет			Отсутствие автостоянки и парковки	ДЧ-И (С, Г, У)	может быть выполнено лишь в порядке капитального ремонта или реконструкции.	Индивидуальное решение с ТСР
1.6	Общие требования к зоне	Зона 4 «Зона целевого назначения здания (целевого посещения)			специально выделенной зоны или участка	ДЧ-И (С, Г, У)	доступность мест целевого назначения объекта и путей движения к ним	Индивидуальное решение с ТСР

		объект а)».						
--	--	-------------	--	--	--	--	--	--

II Заключение по зоне:

Наименование структурно-функциональной зоны	Состояние доступности* (к пункту 3.4 Акта обследования ОСИ)	Приложение		Рекомендации по адаптации (вид работы)** к пункту 4.1 Акта обследования ОСИ
		№ на плане	№ фото	
Зона 4 «Зона целевого назначения здания (целевого посещения объекта)».	<i>ДЧ-И (С, Г, У)</i>			Индивидуальное решение с ТСР

* указывается: ДП-В - доступно полностью всем; ДП-И (К, О, С, Г, У) – доступно полностью избирательно (указать категории инвалидов); ДЧ-В - доступно частично всем; ДЧ-И (К, О, С, Г, У) – доступно частично избирательно (указать категории инвалидов); ДУ - доступно условно, ВНД - недоступно

**указывается один из вариантов: не нуждается; ремонт (текущий, капитальный); индивидуальное решение с ТСР; технические решения невозможны – организация альтернативной формы обслуживания

Комментарий к заключению: _____ ДЧ - И ____ (С,Г, У) _____

I Результаты обследования:

2. Входа (входов) в здание Муниципальное бюджетное дошкольное образовательное учреждение детский сад комбинированного вида №5 г. Лебедянь, Липецкой области, 399610 Липецкая область, г. Лебедянь, улица Карла Маркса, дом 57

(Наименование объекта, адрес)

№ п/п	Наименование функционально-планировочного элемента	Наличие элемента			Выявленные нарушения и замечания		Работы по адаптации объектов	
		есть/нет	№ на плане	№ фото	Содержание	Значимо для инвалида (категория)	Содержание	Виды работ
2.1	Лестница (наружная)	есть			Отсутствие тактильных пиктограмм, неровные ступени, скользкие во время морозов и оттепели	<i>ДЧ-И (С, Г, У)</i>	Приобретение, установка, ремонт	ТР
2.2	Пандус (наружный)	нет			Отсутствие пандуса	<i>ДЧ-И (С, Г, У)</i>	может быть выполнено лишь в порядке капитального ремонта или реконструкции.	КР
2.3	Входная площадка (перед дверью)	есть			Отсутствие противоскользящей плитки, отсутствие тактильной ленты и ограничений на ступени	<i>ДЧ-И (С, Г, У)</i>	Приобретение и установка	ТР
2.4	Дверь (входная)	есть			Деформированы, отсутствие доводчиков	<i>ДЧ-И (С, Г, У)</i>	может быть выполнено лишь в порядке капитального ремонта или реконструкции.	КР
2.5	Тамбур	нет				<i>ДЧ-И (С, Г, У)</i>	может быть выполнено лишь в порядке	Индивидуальное решение

							капитальног о ремонта или реконструкц ии.	е с ТСП
	Общие требования к зоне				Отсутствие специально выделенной зоны или участка	<i>ДЧ-И (С,Г, У)</i>	доступность мест целевого назначения объекта и путей движения к ним	Индив идуаль ное решени е с ТСП

II Заключение по зоне:

Наименование структурно- функциональной зоны	Состояние доступности*(к пункту 3.4 Акта обследования ОСИ)	Приложение		Рекомендации по адаптации (вид работы)**к пункту 4.1 Акта обследования ОСИ
		№ на плане	№ фото	
Зона 4 «Зона целевого назначения здания (целевого посещения объекта)».	<i>ДЧ-И (С,Г, У)</i>			Индивидуальное решение с ТСП

* указывается: ДП-В - доступно полностью всем; ДП-И (К, О, С, Г, У) – доступно полностью избирательно (указать категории инвалидов); ДЧ-В - доступно частично всем; ДЧ-И (К, О, С, Г, У) – доступно частично избирательно (указать категории инвалидов); ДУ - доступно условно, ВНД - недоступно

**указывается один из вариантов: не нуждается; ремонт (текущий, капитальный); индивидуальное решение с ТСП; технические решения невозможны – организация альтернативной формы обслуживания

Комментарий к заключению: _____ ДЧ – И (С,Г, У) _____

I Результаты обследования:

3. Пути (путей) движения внутри здания (в т.ч. путей эвакуации) **Муниципальное бюджетное дошкольное образовательное учреждение детский сад комбинированного вида №5 г. Лебедянь, Липецкой области, 399610 Липецкая область, г. Лебедянь, улица Карла Маркса, дом 57**
(наименование объекта, адрес)

№ п/п	Наименование функционально-планировочного элемента	Наличие элемента			Выявленные нарушения и замечания		Работы по адаптации объектов	
		есть/нет	№ на плане	№ фото	Содержание	Значимо для инвалида (категория)	Содержание	Виды работ
3.1	Коридор	есть			Отсутствие тактильных пиктограмм, поручней	ДЧ-И (С, Г, У)	Приобретение и установка	ТР
3.2	Лестница (внутри здания)	есть			Отсутствие тактильных пиктограмм, тактильной ленты, ограничений на ступенях, контрастной маркировки ступеней	ДЧ-И (С, Г, У)	Приобретение и установка	ТР
3.3	Пандус (внутри здания)	нет			нет	все	Может быть выполнено в порядке капитального ремонта	КР
3.4	Лифт пассажирский (или подъемник)	нет			нет	все	Может быть выполнено в порядке капитального ремонта	КР
3.5	Дверь	есть			Отсутствие тактильных пиктограмм, узкие дверные	ДЧ-И (С, Г, У)	Приобретение и установка	ТР

					проёмы			
3.6	Пути эвакуации (в т.ч. зоны безопасности)	есть			Отсутствие тактильных пиктограмм, тактильной ленты	<i>ДЧ-И (С, Г, У)</i>	Приобретение и установка	ТР
	Общие требования к зоне	Зона 4 «Зона целевого назначения здания (целевого посещения объекта)».			Отсутствие специально выделенной зоны или участка	<i>ДЧ-И (С, Г, У)</i>	Приобретение и установка	ТР

II Заключение по зоне:

Наименование структурно-функциональной зоны	Состояние доступности* (к пункту 3.4 Акта обследования ОСИ)	Приложение		Рекомендации по адаптации (вид работы)**к пункту 4.1 Акта обследования ОСИ
		№ на плане	№ фото	
Зона 4 «Зона целевого назначения здания (целевого посещения объекта)».	<i>ДЧ-И (С, Г, У)</i>		4	Текущий ремонт

* указывается: ДП-В - доступно полностью всем; ДП-И (К, О, С, Г, У) – доступно полностью избирательно (указать категории инвалидов); ДЧ-В - доступно частично всем; ДЧ-И (К, О, С, Г, У) – доступно частично избирательно (указать категории инвалидов); ДУ - доступно условно, ВНД - недоступно

**указывается один из вариантов: не нуждается; ремонт (текущий, капитальный); индивидуальное решение с ТСР; технические решения невозможны – организация альтернативной формы обслуживания

Комментарий к заключению: _____ ДЧ – И (С, Г, У) _____

I Результаты обследования:

6. Системы информации на объекте Муниципальное бюджетное дошкольное образовательное учреждение детский сад комбинированного вида №5 г. Лебедянь, Липецкой области, 399610 Липецкая область, г. Лебедянь, улица Карла Маркса, дом 57

(наименование объекта, адрес)

№	Наименование функционально-планировочного элемента	Наличие элемента			Выявленные нарушения и замечания		Работы по адаптации объектов	
		есть/нет	№ на плане	№ фото	Содержание	Значимо для инвалида (категория)	Содержание	Виды работ
6.1	Визуальные средства	есть			Отсутствие табличек с шрифтом Брайля	<i>ДЧ-И (С, Г, У)</i>	Приобретение и установка	ТР
6.2	Акустические средства	нет			Отсутствие акустических средств	<i>ДЧ-И (С, Г, У)</i>	Приобретение и установка	Индивидуальные решения с ТСП
6.3	Тактильные средства	нет			Отсутствие тактильных пиктограмм	<i>ДЧ-И (С, Г, У)</i>	Приобретение и установка	ТР
	Общие требования к зоне	Зона 4 «Зона целевого назначения здания (целевого посещения объекта)».			специально выделенной зоны или участка	<i>ДЧ-И (С, Г, У)</i>	Доступность мест целевого назначения объекта и путей движения к ним	индивидуальное решение с ТСП

II Заключение по зоне:

Наименование структурно-функциональной зоны	Состояние доступности* (к пункту 3.4 Акта обследования ОСИ)	Приложение		Рекомендации по адаптации (вид работы)** к пункту 4.1 Акта обследования ОСИ
		№ на плане	№ фото	
Зона 4 «Зона целевого назначения здания (целевого посещения объекта)».	<i>ДЧ-И (С,Г, У)</i>			Текущий ремонт, Индивидуальное решение с ТСР

* указывается: ДП-В - доступно полностью всем; ДП-И (К, О, С, Г, У) – доступно полностью избирательно (указать категории инвалидов); ДЧ-В - доступно частично всем; ДЧ-И (К, О, С, Г, У) – доступно частично избирательно (указать категории инвалидов); ДУ - доступно условно, ВНД - недоступно

**указывается один из вариантов: не нуждается; ремонт (текущий, капитальный); индивидуальное решение с ТСР; технические решения невозможны – организация альтернативной формы обслуживания

Комментарий к заключению: _____ ДЧ – И (С, Г, У) _____

Адресная программа (план) адаптации объектов социальной инфраструктуры
и обеспечения доступности услуг для инвалидов и других МГН
на территории Муниципальное бюджетное дошкольное образовательное учреждение детский сад комбинированного вида №5 г.
Лебедянь Липецкой области 399610, Липецкая область, г. Лебедянь, ул. Карла Маркса, д.57

на 2018 год

№	Наименование объекта и название организации, расположенной на объекте	Адрес объекта	№ паспорта доступности объекта	Плановые работы		Ожидаемый результат (по состоянию доступности)***	Финансирование		Ответственный исполнитель соисполнители	Дата текущего контроля
				Содержание работ*	Вид** работ		Объем, тыс. руб.	Источник		
1	2	3	4	5	6	7	8	9	10	11
	Муниципальное бюджетное дошкольное образовательное учреждение детский сад комбинированного вида №5 г. Лебедянь, Липецкой области	399610, Липецкая область, г. Лебедянь ул.Карла Маркса, д.57		Индивидуальное решение ТСП, текущий ремонт	ТР	ДЧ-И (С, Г, У)			Заведующий Хрусталёва Е.Н.	10.02.2019

Примечание: структура (разделы) адресной программы (плана) формируются аналогично структуре Реестра ОСИ

* - указываются мероприятия в соответствии с управленческим решением – «Рекомендации по адаптации основных структурных элементов объекта» Паспорта ОСИ

** - указывается вид работы в соответствии с классификатором:

ТР – текущий ремонт

ПсД – подготовка проектно-сметной документации

Стр. – строительство

КР – капитальный ремонт

Рек – реконструкция

Орг. – организация альтернативной формы обслуживания и др. орг. мероприятия

*** - указывается: ДП-В - доступен полностью всем; ДП-И (К, О, С, Г, У) - доступен полностью избирательно (указать, каким категориям инвалидов); ДЧ-В - доступен частично всем; ДЧ-И (К, О, С, Г, У) – доступен частично избирательно (указать категории инвалидов); ДУ - доступно условно (ДУ-В или ДУ-И)

ОТЧЕТ О ВЫПОЛНЕНИИ

адресной программы (плана) адаптации объектов социальной инфраструктуры
и обеспечения доступности услуг для инвалидов и других МГН на территории

Муниципальное бюджетное дошкольное образовательное учреждение детский сад №5 г.**Лебедянь Липецкой области,**

399610, Липецкая область, г. Лебедянь, ул. Карла Маркса, д.57 за 2018 год

№	Наименование объекта и название организации расположенной на объекте	Адрес объекта	№ пас пор та дос туп нос ти объ ект а	Выполненные работы		Оценка результат а (по состояни ю доступно сти) ***	Фактические затраты		Причи ны невыпо лнения	Закл юче ние
				Содержани е работ *	Оцен ка рабо т **		Объ ем, тыс. руб.	Оцен ка ****		
1	2	3	4	5	6	7	8	9	10	11
	Муниципальное бюджетное дошкольное образовательное учреждение детский сад комбинированного вида №5 г. Лебедянь, Липецкой области	399610, Липецкая область, г. Лебедянь ул. Карла Маркса, д.57		Индивидуальное решение ТСР, текущий ремонт	Экспертиза за выполненных работ	ДЧ-В (С, Г, У)	883 278, 59 руб.	С дополнительным финансированием		

* - указываются фактически выполненные мероприятия на объекте

** - оценивается объем выполненной работы в сравнении с плановыми работами: полностью; частично; перенесено на следующий период; выполнено сверх плана

*** - указывается: ДП-В - доступен полностью всем; ДП-И (К, О, С, Г, У) - доступен полностью избирательно (указать, каким категориям инвалидов); ДЧ-В - доступен частично всем; ДЧ-И (К, О, С, Г, У) – доступен частично избирательно (указать категории инвалидов); ДУ - доступно условно (ДУ-В или ДУ-И)

**** - оценивается в сравнении с плановыми показателями: полностью, частично, не выделено, с дополнительным финансированием



ФОТО № 1

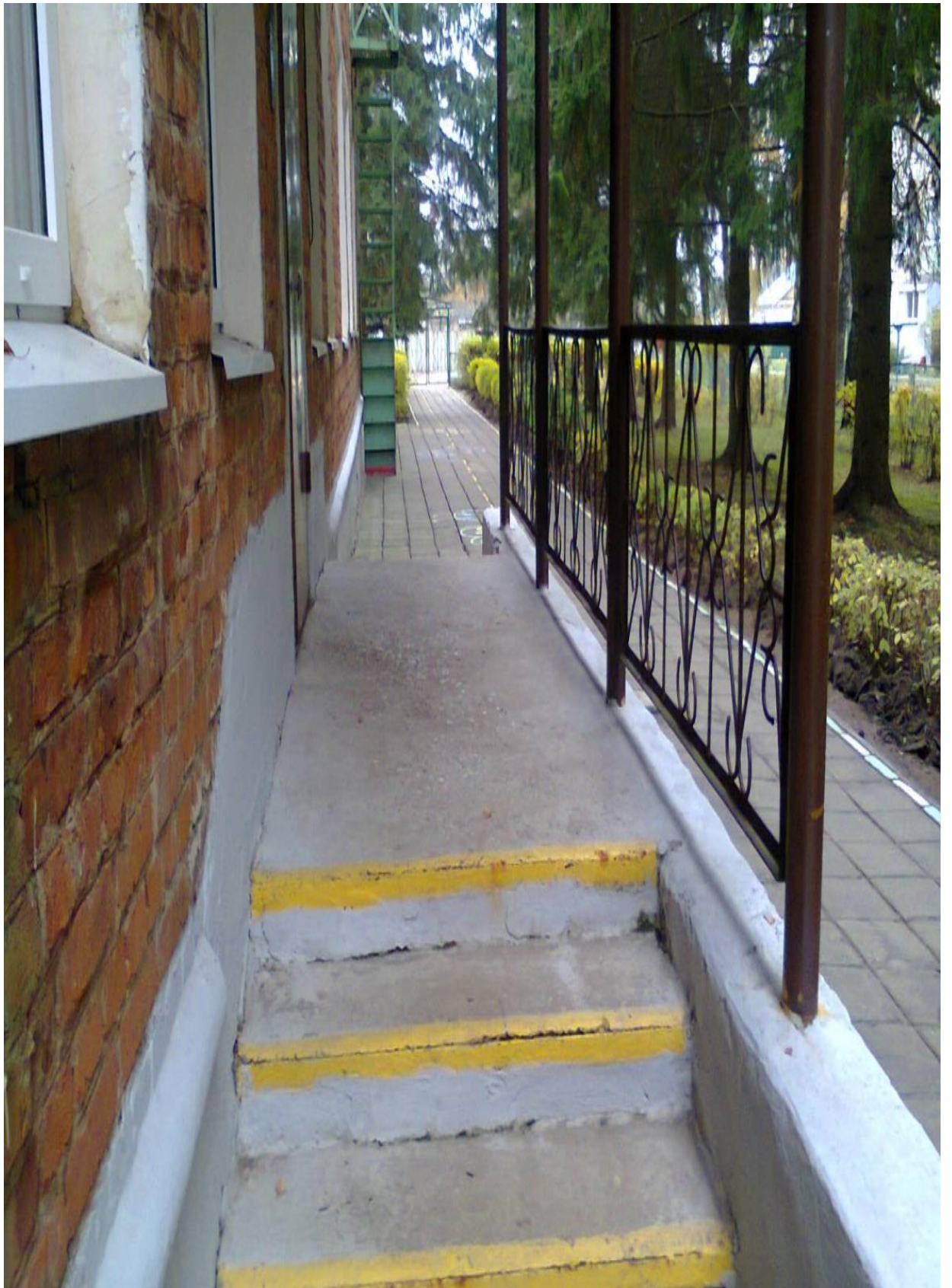


ФОТО № 2



ФОТО № 3



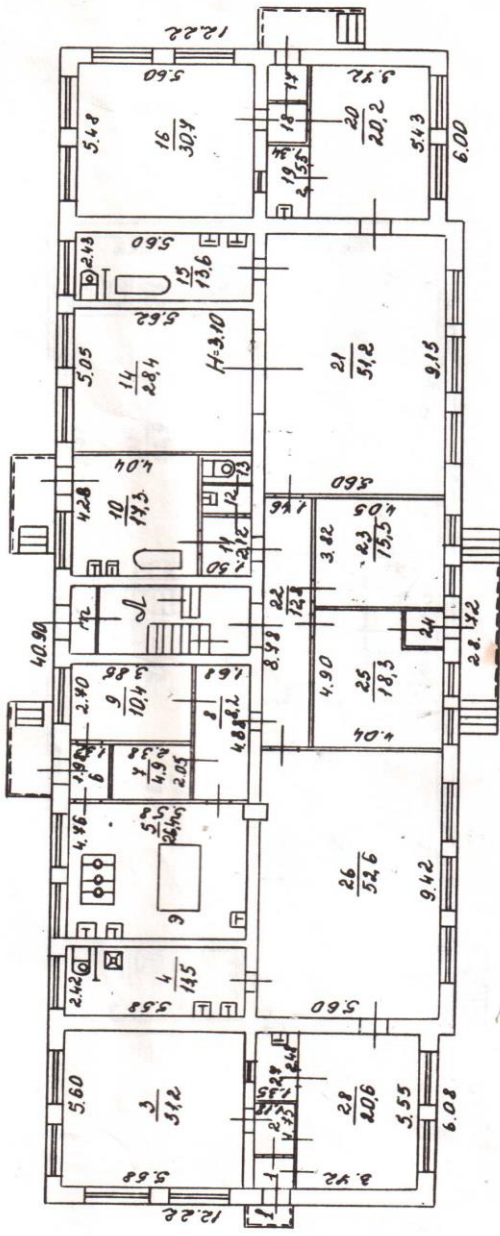
ΦΟΤΟ Νο 4

ΦΟΤΟ Νο 5

ПЛАН 1 ЭТАЖА

Полученный в 9/2 и 9/3 в 1966 г. Новая ул. д. № 3
 принадлежащего Детской сад

1 этаж



Копия выдана № 8 - 04 1966 г.
 По состоянию на 3 - 04 1966 г.
 Копировал _____
 Проверил _____

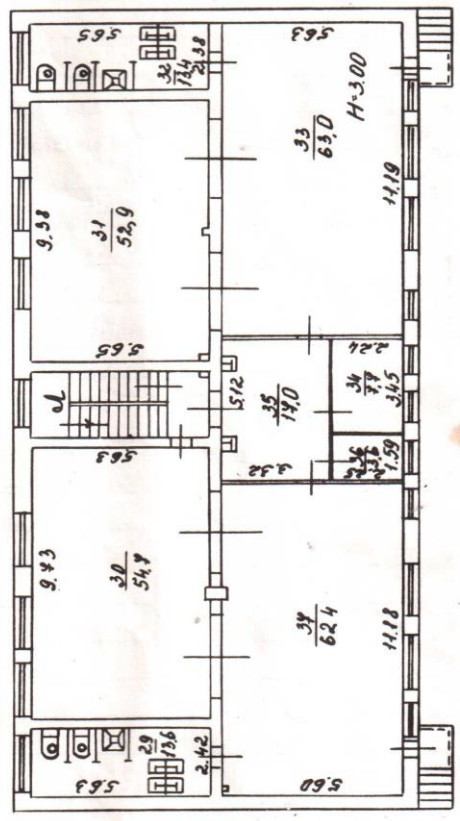
Масштаб 1:200

ЭКОЛОГИЧЕСКОЕ
 ИЛИ НЕВИДИМОСТЬ
 СТУПЕНЬ
 Асфальт 5842
 Восстановительная 1241

ПЛАН 2 ЭТАЖА

находящаяся в г.г. Буровские Ул. А. № 3
 принадлежащая Детский сад

2 этаж



Копия изготовлена в г. 3 04 1986г.
 По состоянию на 3 04 1986г.
 Копировал Зинин
 Проверил Жу

Масштаб 1:200

