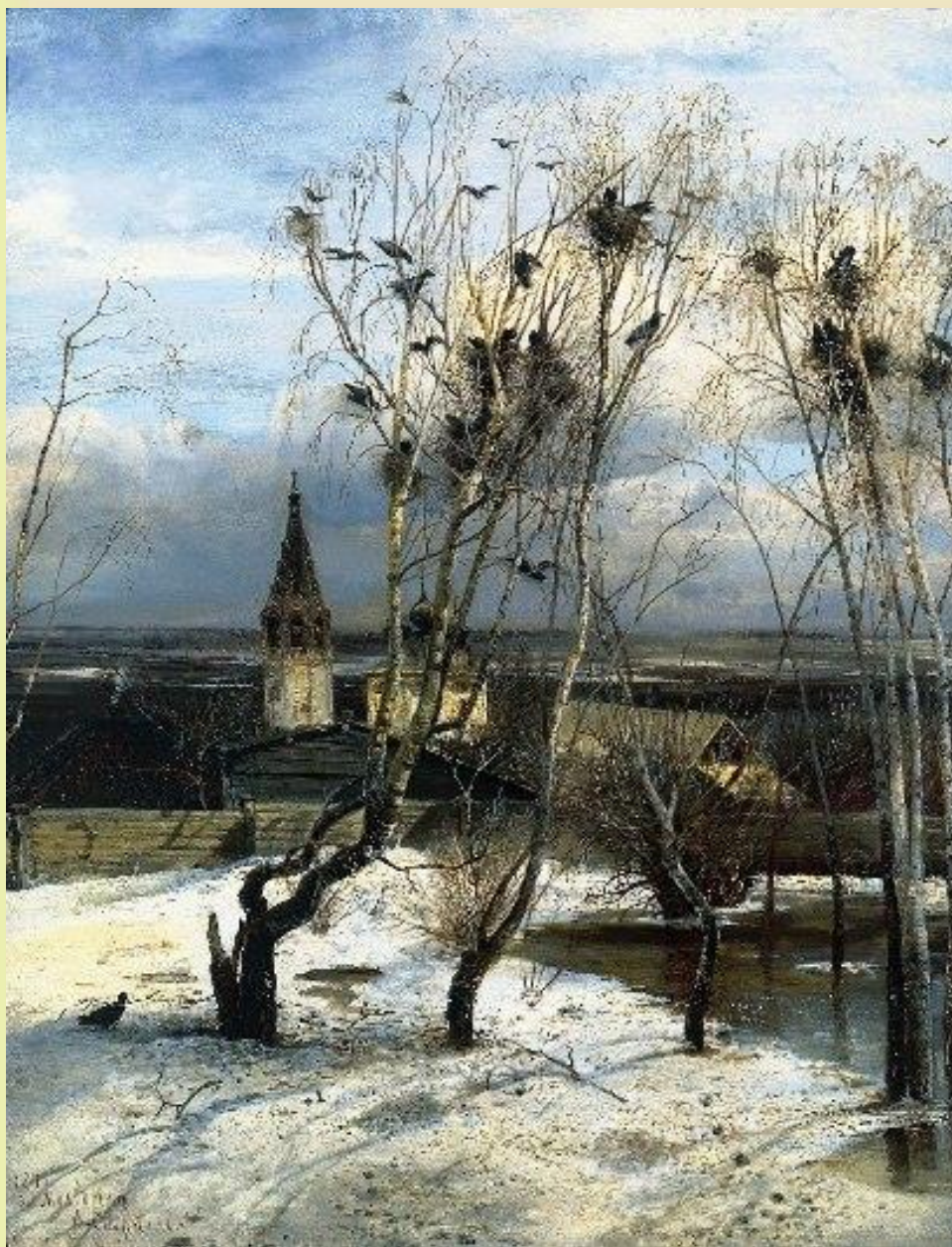


Мы - молодой весны гонцы!





**Похож я на ворону,
Но клюв мой побелей.
Шагаю вслед за трактором
В поисках червей.
Ворона нервно «карркает»,
А я солидно - «кря».
Ворона – одинокая,
А у меня – Семья.**

С появлением первых весенних проталин прилетают грачи. Бродя вдоль подтаявших дорог грач роется в конском навозе, выбирая семена овса. На проталинах ищет семена прошлогодних трав. С началом пахоты шагает вслед за трактором, выискивая земляных червей, жучков и личинок. Белый клюв у грача стал от постоянного ковыряния в земле. Грачи селятся колониями. В грачовниках может быть до 300 гнёзд.



С ледоходом прилетаю,
Ледоломкой называют.
Легко и быстро бегаю,
Хвостиком трясу.
И песню мелодичную
«Цивит, цисс, сисс» пою.



В средней полосе России белая трясогузка прилетает в конце марта, самом начале апреля. Трясогузку можно заметить на деревьях и на крышах домов. Сначала, как правило, находятся возле реки, могут даже перелетать с одной плывущей льдины на другую. Позже перекачѣвывают в парки, скверы. Питается в основном насекомыми, реже ягодами и семенами.



Ещё снег не сошёл, мы уже прилетаем.
Легко над реками, озёрами парим.
Серебристо – белые на волнах качаемся.
Рыбой, насекомыми с радостью питаемся.



Озерная чайка, или речная, или обыкновенная, или мартышка прилетает очень рано. в начале апреля, когда не сошёл весь снег, а к концу апреля уже встречаются гнезда с кладками. Прилетела чайка – пришла на озеро весна. Размах крыльев у неё около метра, голова весной и летом – тёмно – коричневая, спина и крылья – светло - серые, клюв и ноги - тёмно-красные, широкая белая полоса в верхней передней части крыла и чёрная узкая в задней части крыла.





С небольшою стайкой, построенной
рядком,
Прилетаю с юга раннею весной.
Тупыми, широкими крыльями
Взмахну под особым углом
И с сальто, и качкой, и «штопором»
В воздухе справлюсь легко.



Прилетают первые чибисы очень рано в конце марта — первой половине апреля. Чибис хорошо знаком не только сельским жителям, но и многим горожанам. Заметив человека чибис встречает его вопросительным криком «пи-и-вит, пи-и-вит», похожий на слова «чы-вы, чы-вы». Весной же чибис кричит «кыбы-кууыб, кыбыы-куууыб». Питается чибис преимущественно жуками и их личинками. В конце апреля появляются свежие кладки яиц.



На льду – полынья.
Там найду зелень я.
Голова – большая, хвост – короткий,
А клюв – большой и плоский.



В начале апреля, когда водоёмы ещё покрыты льдом, кряквы держатся на полыньях. Питаются перезимовавшими зелёными растениями. В конце апреля в гнёздах появляются яйца. Селезень носит свой брачный наряд всю зиму и весну, до начала летней линьки. Питается растительной пищей (ряской, роголистником и др.), а также мелкими водными животными (рыбой, беспозвоночными, насекомыми, лягушками).



**Увидишь его у крыльца –
Значит весна пришла.
Как настоящий артист,
Любые звуки, песни птиц повторит.**



Скворцы возвращаются обычно в конце марта - начале апреля. Скворец – пересмешник. Его песни состоят из собственных длинных мягких «скворчащих» звуков, песен, заимствованных от других птиц, голосов животных и других звуков. Скворцы длинными клювами выбирают из земли разных червячков, личинок, куколок. Зимой кончики перьев истачиваются, поэтому появляются многочисленные белые, кремовые крапинки. После весенней линьки оперение скворцов опять становится монотонно-бурым.



**Я житель лугов и полей.
В лесу ты меня не найдёшь.
Я знаменитый певец -
Пою высоко над землёй.**



Полевые жаворонки – самцы прилетают первыми, чтобы занять первые проталины, там они собираются группами и греются на солнце. Позднее прилетают самки и начинают искать наиболее удобное место для гнездования. Самец занимается охраной и пением. Молодой самец может петь по 8 часов в сутки. Полевые жаворонки ранней весной поедают прорастающие семена различных трав и злаковых растений. Позднее пополняют рацион различными насекомыми. Благоприятная погода позволяет полевому жаворонку делать два вывода птенцов.

