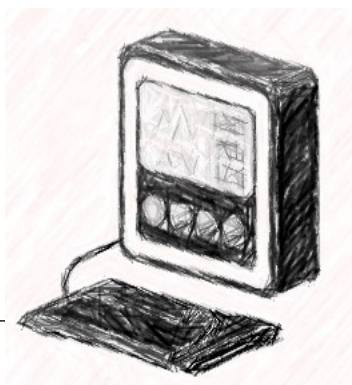


Проверь здоровье на Почте!

Теперь Вы можете самостоятельно измерить температуру, артериальное давление и уровень кислорода в крови в отделениях* Почты России!

Услуга бесплатна.



В рамках исполнения поручения Президента РФ от 11.09.2021 № 1703 сельские отделения Почты России оснащаются термометрами, тонометрами и пульсоксиметрами.

Обратитесь к оператору для получения прибора

Самостоятельно проведите измерения

Верните прибор оператору.

Ознакомьтесь с информацией в папке «Уголок здоровья»

Адреса отделений:

ОПС № 238325 Гурьевский р-он, п.Луговое, ул.Центральная д.2

Режим работы: Выходной - воскресенье, понедельник

Вторник, среда, четверг, пятница с 09.00 до 17.00

Суббота с 09.00 до 16.00

ОПС №238311 Гурьевский р-он, п.Большое Исаково, уд.Геологическая д.11

Режим работы: Понедельник, вторник, среда, четверг, пятница с 09.00 до 17.00
Суббота с 09.00 до 16.00

Выходной - воскресенье, понедельник

Цифровые услуги в Почте!

Теперь Вы можете самостоятельно получить электронные государственные и муниципальные услуги на клиентском компьютере в отделениях* Почты России!

Услуга бесплатна.



В рамках исполнения поручения Президента РФ от 11.09.2021 № 1703 в сельских отделениях Почты России устанавливаются клиентские компьютеры с доступом к социально значимым сервисам.

Оформите электронные государственные и муниципальные услуги через личный кабинет

Разместите резюме и просматривайте вакансии на сайте «Работа России»

Рассчитайте меры социальной поддержки

Посетить порталы ПФР, ФНС и другие социально значимые сайты

Для создания или подтверждения учетной записи на Госуслугах обратитесь к оператору

Адреса отделений:

ОПС № 238325 Гурьевский р-он п.Луговое , ул.Центральная д.2

ОПС № 238311 Гурьевский р-он п.Большое Исаково,

ул.Геологическая д.11

В отделении Почты России Вы также можете самостоятельно распечатать и отсканировать документы (услуга платная).