

Особенности организации РППС для детей с ФРЗ



Харченко Т. С.
старший воспитатель МДОУ
«Детский сад № 14 «Золушка»

Комплексный характер зрительных расстройств в раннем и дошкольном возрасте :

гигиенические условия для зрения

Наследственность



Общее состояние его здоровья

Характер роста и развития ребенка

аккомодационная нагрузка.

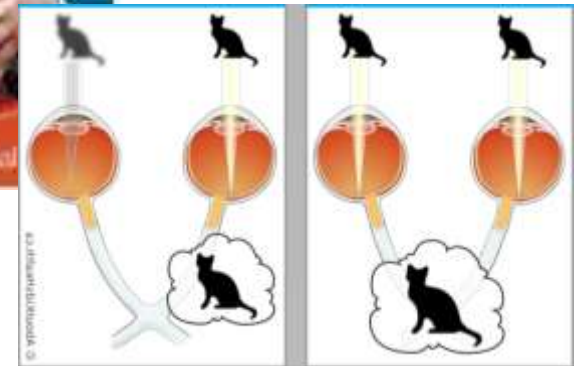


Как видят люди с амблиопией?

Amblyopic Eye



Normal Eye



Хуже видящий глаз в этом случае оказывается неостребованным; его функциональное состояние и рабочий тонус прогрессивно снижаются – вплоть до полной утраты, если своевременно не принять необходимые терапевтические меры. Так развивается амблиопия, или синдром «ленивого глаза» (в дословном переводе с греческого). При данном нарушении глаза видят разные картинки, разное качество изображения. Мозг не в состоянии объединить их в одно целое.

Как видят люди с косоглазием?



Когда больной смотрит на предмет, изображение проецируется на разные отделы сетчаток его глаз. Мозг в свою очередь не может слить воедино данные картинки в следствие чего у человека в сознании формируются двоение всех окружающих предметов. Мозг не справляется с проекцией двух разных изображений, поэтому косящий глаз попросту им отключается.

Диагностические задачи

- изучить уровень развития зрительного восприятия у детей (Она включает в себя обследование восприятия цвета, формы, величины, пространственных представлений у дошкольников) – *воспитатель*
- изучить уровень развития предметных представлений- *воспитатель*
- выявить вторичные отклонения, связанные с дефектом зрения: нарушения речи, ориентировки в пространстве, осанки – *учитель-логопед, медицинский работник*
- выявить отклонения в эмоциональной сфере - *педагог-психолог*

С какими трудностями у ребенка может столкнуться педагог?

- трудности в определении цвета, формы, величины
- определении пространственного расположения предметов,
- в выполнении практических действий
- в овладении измерительными навыками
- в ориентировке в пространстве
- фрагментарность, искаженность, замедленность, нечеткость узнавания предметов

отрицательное влияние на развитие таких мыслительных операций, как анализ, синтез, сравнение, обобщение

По результатам диагностики вы можете обнаружить:

Начиная с младшего возраста дети

- не обращают внимания на окраску предметов;
- с ошибками соотносят цвета, не знают их названия, плохо их дифференцируют;
- заменяют названия промежуточных цветов спектра основными (вместо оранжевого – красный, жёлтый; синий цвет многими вообще не воспринимается), причем перенос этот не является стойким;
- малонасыщенные цвета эти дети часто называют «белыми»: недостаточное восприятие слабонасыщенных цветов влияет и на их название.

По результатам диагностики вы можете обнаружить:

У старших дошкольников

- Не различают детали (картинки с заданиями «Найди отличия»);
- Затрудняются с определением формы предмета;
- Затрудняются в выполнении письменных заданий (штриховки, раскраски);
- Испытывают трудности с ориентировкой в пространстве;

Как вторичное нарушение – пассивность на занятиях и в игре. Из-за неточности, неловкости движений отказываются играть с другими детьми, боясь насмешек. Не стремятся показать свои работы по той же причине. Не имея ситуации успеха такой ребенок замыкается, становится нелюдимым, иногда агрессивным.

Вторичные нарушения у ребенка с ФРЗ

- сужение круга интересов
- снижение активности отражательной деятельности
- меньшее по сравнению с нормой эмоциональное воздействие объектов внешнего мира
- значительное отставание в формировании познавательных интересов
- снижение количества и качества представлений о явлениях и предметах окружающего мира

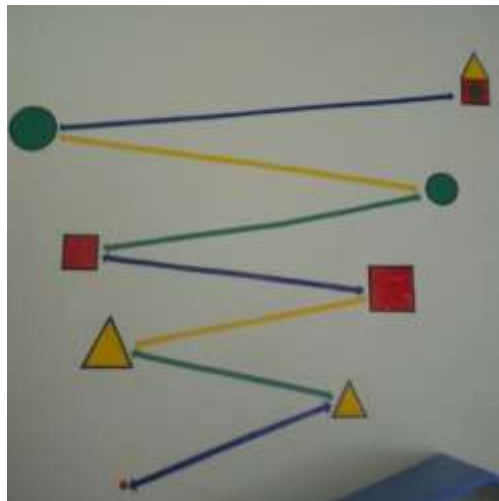
Источник отрицательных эмоций, перерастающих в негативные эмоциональные состояния,

это может явиться причиной формирования отрицательных качеств личности

Задачи

1. Укрепление мышц зрительного аппарата:

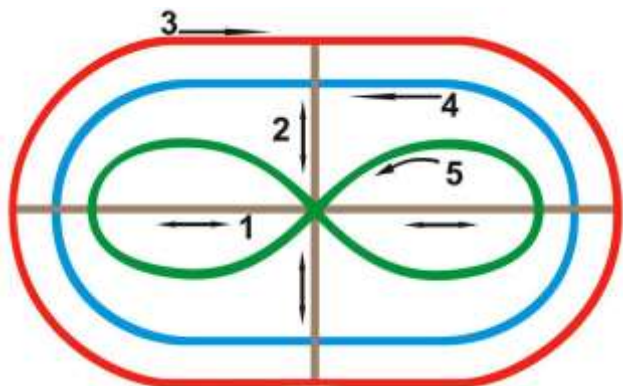
- Зрительно-моторные тренажеры (глаз – рука)



- Зрительно-координаторные тренажеры, Методика В. Ф. Базарного

Настенный офтальмотренажер

Потолочный офтальмотренажер



- Сочетание наглядности и словесного пояснения (снижение утомляемости глазных мышц)

Пальминг:

Потрите ладони друг о друга, чтобы ощутить тепло.

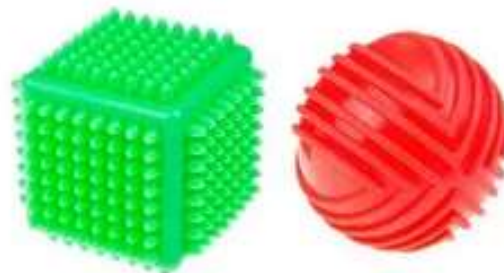
Глаза необходимо закрыть теплыми ладонями так, чтобы края ладоней охватывали нос, а плотно сомкнутые пальцы перекрещивались между собой, как указано на изображении. Ладони должны быть похожи на маленькие лодочки, для того чтобы они не соприкасались с глазами:



Задачи

2. Подбор материалов и оборудования

- зрительная привлекательность (активизация зрительных функций)
- целостность структуры
- фактурные материалы
- простота формы



Задачи

3. Развитие крупной моторики, пространственной ориентировки

- повышение физической активности, работоспособности
- снижение быстрой утомляемости



Используются предметы красного, желтого, оранжевого и зеленого цветов. Дети испытывают трудности при зрительном восприятии и подражании увиденному. Учитывать при проведении подвижных игр.

Задачи

4. Коррекция психологических (личностных) нарушений



- Предложение посильных заданий
- Помощь при затруднениях
- Создание «ситуации успеха»
- Включение в общие игры и мероприятия
- Воспитание эмпатии в остальном детском коллективе

Безопасность среды



- Маркировка ступеней, выступающих частей мебели ярким цветом
- Обозначение края стола ребенка с ФНЗ яркой полосой для организации рабочего пространства
- Свободное пространство в групповом помещении
- Специальные приспособления (конторки, подставки) для профилактики нарушения осанки

ТСО

В процессе обучения с использованием компьютерных технологий, осуществляется исправление недостатков познавательной деятельности



Развивающие дидактические игры

