

«СОГЛАСОВАНО»
Глава администрации

муниципального образования –
Спасский муниципальный
район Рязанской области

В. Клеменко В.А. Мещеряков

« _____ » _____ 2016 г.



«УТВЕРЖДАЮ»

Заведующая МБДОУ детский
сад № 2 с.Ижевское

Н.И.Юдова Н.И.Юдова

детский сад № 2

с.Ижевское

_____ 2016 г.

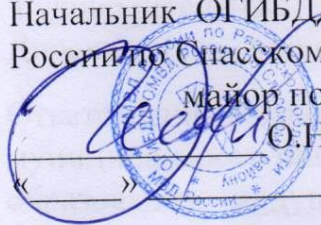


«СОГЛАСОВАНО»

Начальник ОГИБДД ОМВД
России по Спасскому району
майор полиции

О.Н. Захаркин О.Н. Захаркин

« _____ » _____ 2016г



ПАСПОРТ

дорожной безопасности образовательного учреждения

Муниципальное бюджетное дошкольного образовательное учреждение
Детский сад № 2 с. Ижевское

2016г.

Общие сведения

Муниципальное бюджетное дошкольное образовательное учреждение
Детский сад № 2 с.Ижевское
Тип ОУ детский сад

Юридический адрес ОУ: 391071, Россия, Рязанская область, Спасский район,
С.Ижевское, ул.Красная, д. 30.

Фактический адрес ОУ: 391071, Россия, Рязанская область, Спасский район,
С.Ижевское, ул.Красная, д. 30.

Руководители ОУ:

Директор (заведующий) Юдова Надежда Ивановна 7-18-67
(фамилия, имя, отчество) (телефон)

Ответственные работники
муниципального органа

образования ведущий специалист УО и МП Ефремкина Ольга Алексеевна
(должность) (фамилия, имя, отчество)
3-36-39
(телефон)

Ответственные от
Госавтоинспекции

Начальник ОГИБДД ОМВД
России по Спасскому району
майор полиции Захаркин Олег Николаевич
(должность) (фамилия, имя, отчество)
3-39-82
(телефон)

Ответственные работники

за мероприятия по профилактике

детского травматизма воспитатели Брыкина Ирина Николаевна, Ермакова
Светлана Владимировна
(должность) (фамилия, имя, отчество)
7-18-67

Руководитель или ответственный
работник дорожно-эксплуатационной
организации, осуществляющей
содержание УДС

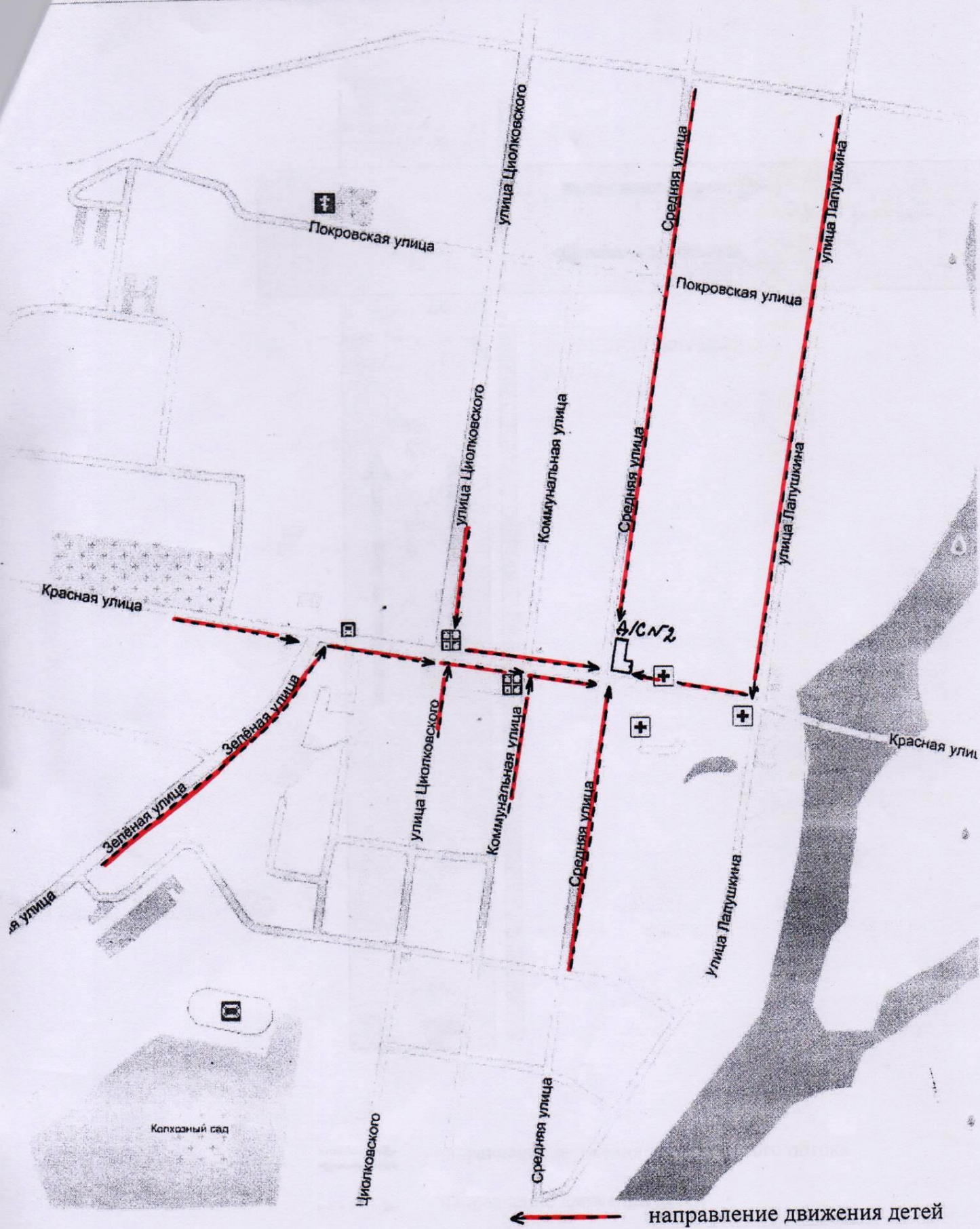
ООО «ДСО Спасское»
(фамилия, имя, отчество) (телефон)

Руководитель или ответственный работник
дорожно-эксплуатационной
организации, осуществляющей
содержание ТСОДД: ООО «ДСО Спасское».

Количество воспитанников 34

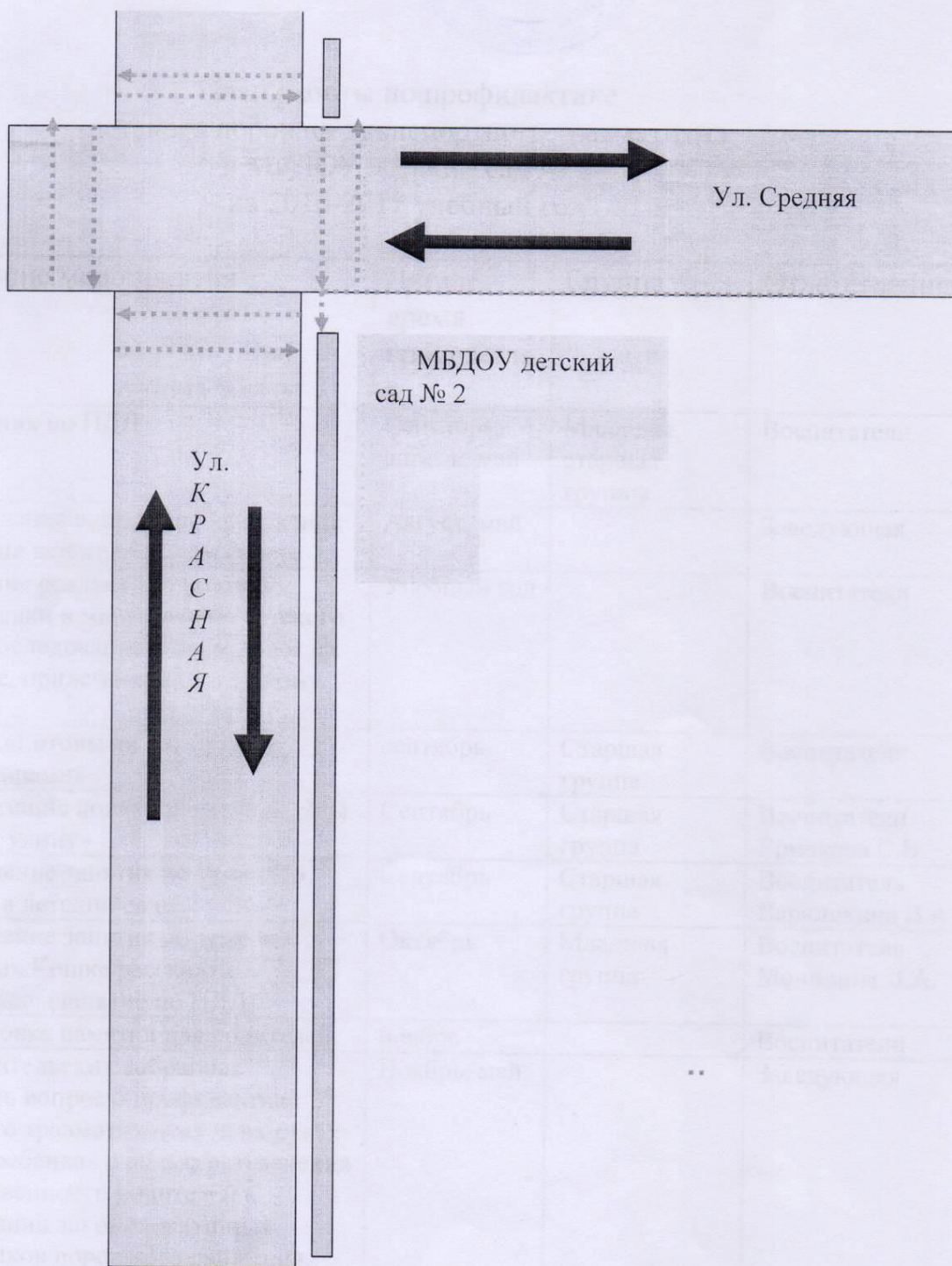
Наличие уголка по БДД имеется уголок в раздевалке
(если имеется, указать место расположения)


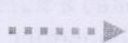
План-схема района расположения МБДОУ детский сад № 2,
пути движения транспортных средств и детей (воспитанников)




← направление движения детей

2.Схема организации дорожного движения в непосредственной близости от МДБОУ Детский сад № 2 по адресу: ул.Красная, д. 30, маршруты движения детей и расположение парковочных мест



 -направление движения транспортного потока
 - направление движений детей

 - тротуар


 «УТВЕРЖДАЮ»
 Заведующая МБДОУ детский сад № 2
 Н.И.Юдова

План работы по профилактике
 детского дорожно-транспортного травматизма
 в МБДОУ детский сад № 2
 на 2016-2017 учебный год

№ п/п	Название мероприятия	Дата и время проведения	Группа	Ответственные
1	Месячник по ПДД	Сентябрь, апрель, май	Младшая, старшая группы	Воспитатели
2	Обсуждение вопроса профилактики ДДТТ на педагогическом совете	Август, май		Заведующая
3	Изучение реальной дорожной обстановки в микрорайоне детского сада, обследование улиц и дорог на участке, прилегающих к детскому саду	Учебный год		Воспитатели
4	Беседа «Готовы ли мы стать пассажирами»	сентябрь	Старшая группа	Воспитатели
5	Организация конкурса рисунка «Мы рисуем улицу»	Сентябрь	Старшая группа	Воспитатели Ермакова С.В.
6	Проведение занятия по теме «По дороге в детский сад»	Сентябрь	Старшая группа	Воспитатель Варюшкина В.А.
7	Проведение занятия по теме «О правилах Кошке расскажем немножко»(занятие по ПДД)	Октябрь	Младшая группа	Воспитатель Мочилина Л.А.
8	Подготовка памятки для родителей	ноябрь		Воспитатели
9	На родительских собраниях осветить вопрос о профилактике детского травматизма «в чьих руках жизнь ребёнка» с целью разъяснения ответственности родителей в воспитании законопослушных участников дорожного движения, акцентируя особое внимание на организации досуга детей, необходимости применения ремней безопасности и детских удерживающих устройств при перевозке детей в салоне автомобиля, запрещения детям езды	Ноябрь, май		Заведующая

	на велосипедах.			
10	Обновление стенда по ПДД	В течение года		воспитатели
11	Просмотр мультфильмов по ПДД	В течение года		воспитатели
12	Пополнение папки разработок по ПДД	В течении года		воспитатели
13	Конкурс «Лучший пешеход»	май	Старшая группа	воспитатели
14	Занятие - игра «Пешеход переходит улицу»	Февраль, апрель	Младшая, старшая группы	воспитатели
15	Воспитателям напоминать о соблюдении ПДД	ежедневно		воспитатели

Наличие класса по БДД нет
(если имеется, указать место расположения)

Наличие в образовательном учреждении методической литературы и наглядных пособий (краткий перечень): стенд «Правила безопасности на дороге», плакаты «Правила поведения на дороге», серия мультфильмов по дорожной безопасности, методическая копилка «Основа безопасности».

В каких группах проводятся занятия по БДД: младшая, старшая

Количество часов по БДД: 1 час в месяц

В какой форме проводится обучение по БДД: беседы

Наличие автогородка (площадки) по БДД : нет

Наличие автобуса в ОУ нет
(при наличии автобуса)

Время пребывания в ОУ:
7.30 - 18ч

Телефоны оперативных служб:

Содержание

I. План-схемы МБДОУ детский сад № 2

- 1) район расположения МБДОУ детский сад № 2 , пути движения транспортных средств и детей (воспитанников);
- 2) организация дорожного движения в непосредственной близости от МБДОУ детский сад №2 маршруты движения детей и расположение парковочных мест.

II. Приложения:

1) План работы по профилактике детского дорожно-транспортного травматизма в МБДОУ детский сад № 2с.Ижевское

I.План-схема МБДОУ детский сад № 2 с.Ижевское

1)План-схема района расположения МБДОУ детский сад № 2,
пути движения транспортных средств и детей (воспитанников)