

«СОГЛАСОВАНО»

Заведующий отделом образования  
МР «Медынский район»

31.08.2017  Е.В. Дударева  
дата подпись ФИО

«УТВЕРЖДАЮ»

Заведующий Детским садом  
«Колокольчик» г. Медынь

31.08.2017  О.Я. Куманцова  
дата подпись ФИО

«СОГЛАСОВАНО»

Начальник ОГИБДД ОеМВД России  
по Медынскому району

31.08.2017  А.А. Яковлев  
дата подпись ФИО

# ПАСПОРТ

дорожной безопасности образовательной организации  
Муниципального казенного дошкольного образовательного учреждения  
«Детский сад «Колокольчик», г. Медынь Медынского района  
Калужской области  
(наименование образовательной организации)

2017 год

## Общие сведения

Муниципальное казенное дошкольное образовательное учреждение «Детский сад «Колокольчик», г. Медынь Медынского района Калужской области

*(Полное наименование образовательной организации)*

Тип образовательной организации: дошкольная образовательная организация

Юридический адрес: 249950 Калужская область г. Медынь ул. Луначарского д.48

Фактический адрес: 249950 Калужская область г. Медынь ул. Луначарского д.48

Руководители образовательной организации:

Заведующий: Куманцова Оксана Яковлевна 910 513 78 00

*(фамилия, имя, отчество)*

*(телефон)*

Ответственные работники  
муниципального органа  
образования

Заведующий Дударева Елена Вячеславовна  
*(должность)* *(фамилия, имя, отчество)*  
848433 (2 14 17)  
*(телефон)*

Ответственные от  
Госавтоинспекции

ин-р ДПС Малахов Сергей Степанович  
*(должность)* *(фамилия, имя, отчество)*

Ответственные работники  
за мероприятия по профилактике  
детского травматизма

главный специалист отдела  
образования администрации  
«МР Медынский район» Шмелёва Надежда Фёдоровна  
*(должность)* *(фамилия, имя, отчество)*  
848433 (2 27 47)  
*(телефон)*

Количество обучающихся (учащихся, воспитанников) 124

Наличие уголка по БДД: имеется при входе в центральные двери  
*(если имеется, указать место расположения)*

Наличие класса по БДД: нет

*(если имеется, указать место расположения)*

Наличие автогородка (площадки) по БДД: имеется передвижной автогородок

Наличие автобуса в образовательной организации: **нет**  
*(при наличии автобуса)*

Время пребывания детей в образовательной организации: 07.00 -19.00

Телефоны оперативных служб:

(48433) 35112 ЕДДС

01 – пожарная охрана

02 - полиция

## Содержание

### I. План-схемы Детского сада «Колокольчик» г. Медынь (сокращение – ДОО).

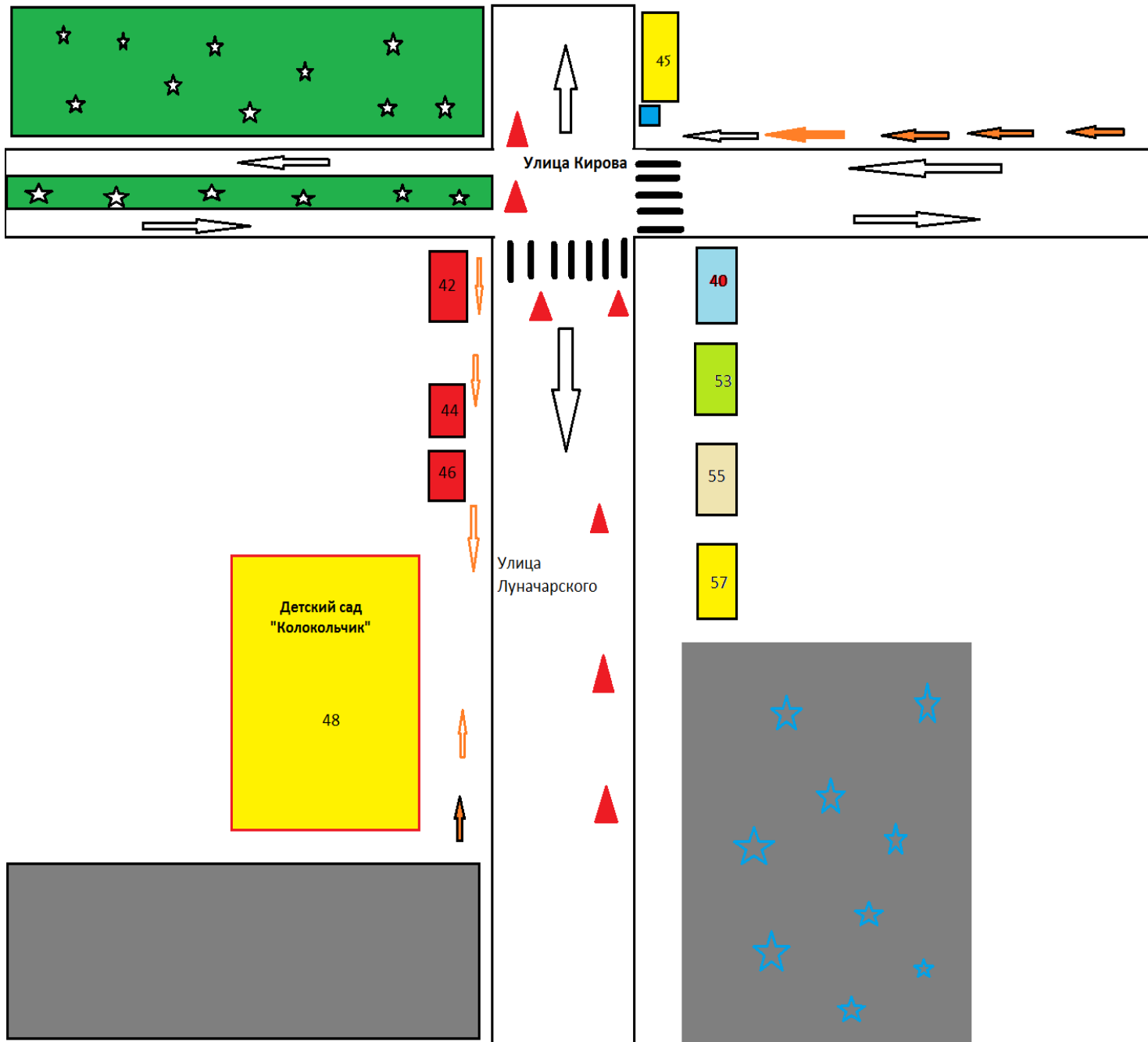
1. Район расположения ДОО, пути движения транспортных средств и детей (воспитанников).
2. Организация дорожного движения в непосредственной близости от ДОО с размещением соответствующих технических средств организации дорожного движения, маршруты движения детей и расположение парковочных мест.
3. Маршруты движения организованных групп детей от ДОО к городскому парку и спортивной площадке.
4. Пути движения транспортных средств к местам разгрузки/погрузки и рекомендуемые безопасные пути передвижения детей по территории ДОО.

### II. Приложения.


План-схема пути движения транспортных средств и детей при проведении дорожных ремонтно-строительных работ вблизи Детского сада «Колокольчик» г. Медынь

# І. План-схемы Детского сада «Колокольчик» г. Медынь

## 1. Район расположения Детского сада «Колокольчик» г. Медынь, пути движения транспортных средств и детей (обучающихся)



Условные обозначения:

-  Парковая зона, игровые площадки
-  Остановка общественного транспорта
-  Безопасные пешеходные пути к детскому саду

-  Направление автомобильного движения
-  Опасные места с интенсивным движением транспорта
- 45 здание администрации

- 40 - двухэтажное здание с магазином на первом этаже
- 42,44,46 - магазины
- 53 - Сбербанк
- 57 - Дом детского творчества

48 - Детский сад "Колокольчик"

**Пояснительная записка к плану-схеме района расположения  
«Детского сада «Колокольчик» г. Медынь**

1. Район расположения Детского сада «Колокольчик» - центральная часть города Медынь, определяется группой административных зданий, магазинов, и жилых домов. На схеме определена схема дорожного и пешеходного движения, выделены парковые и игровые зоны.

2. Территория, указанная на схеме, включает:

- «Детский сад «Колокольчик» г. Медынь;
- городской парк напротив здания администрации МР «Медынский район»
- спортивно-игровой комплекс возле Медынской средней школы.
- жилые дома, в которых не проживают дети Детского сада «Колокольчик»

г. Медынь

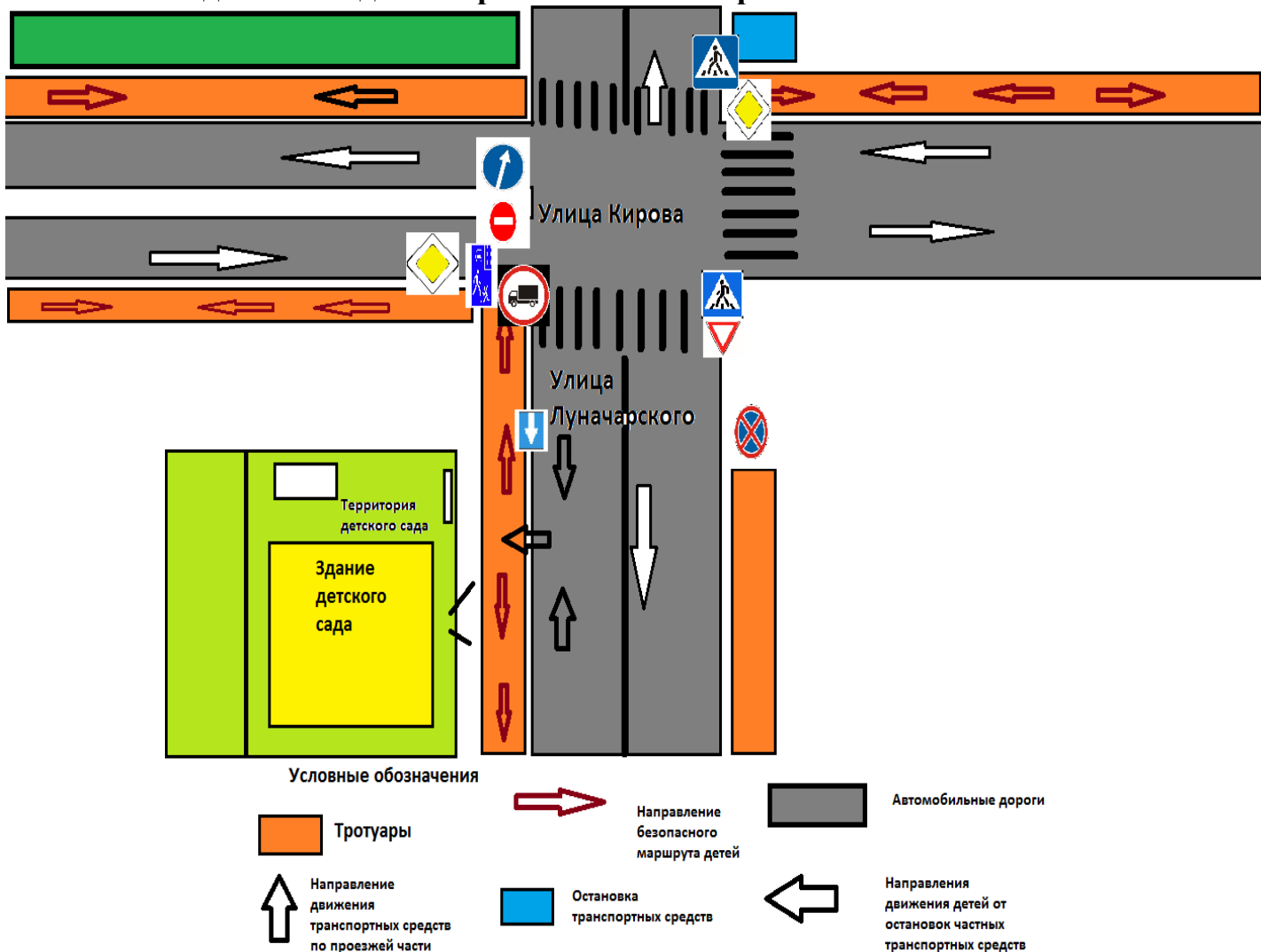
- автомобильные дороги и тротуары.

3. На схеме обозначены:

- расположение жилых домов, зданий и сооружений;
- сеть автомобильных дорог;
- пути движения транспортных средств;
- пути движения детей в/из образовательную организацию;
- опасные участки (места несанкционированных переходов на подходах к образовательной организации, места имевших место случаев дорожно-транспортных происшествий с участием детей-пешеходов и детей-велосипедистов);
- уличные (наземные – регулируемые / нерегулируемые) и внеуличные (надземные / подземные) пешеходные переходы;
- названия улиц и нумерация домов.

Схема дает общее представление о районе расположения Детского сада «Колокольчик» г. Медынь. На схеме обозначены наиболее частые пути движения детей к Детскому саду «Колокольчик» г. Медынь и обратно.

**2. Схема организации дорожного движения в непосредственной близости от Детского сада «Колокольчик» г. Медынь с размещением соответствующих технических средств организации дорожного движения, маршрутов движения детей и расположения парковочных мест**



Улица Кирова перед пересечением с улицей Луначарского, подъезд к детскому саду – налево

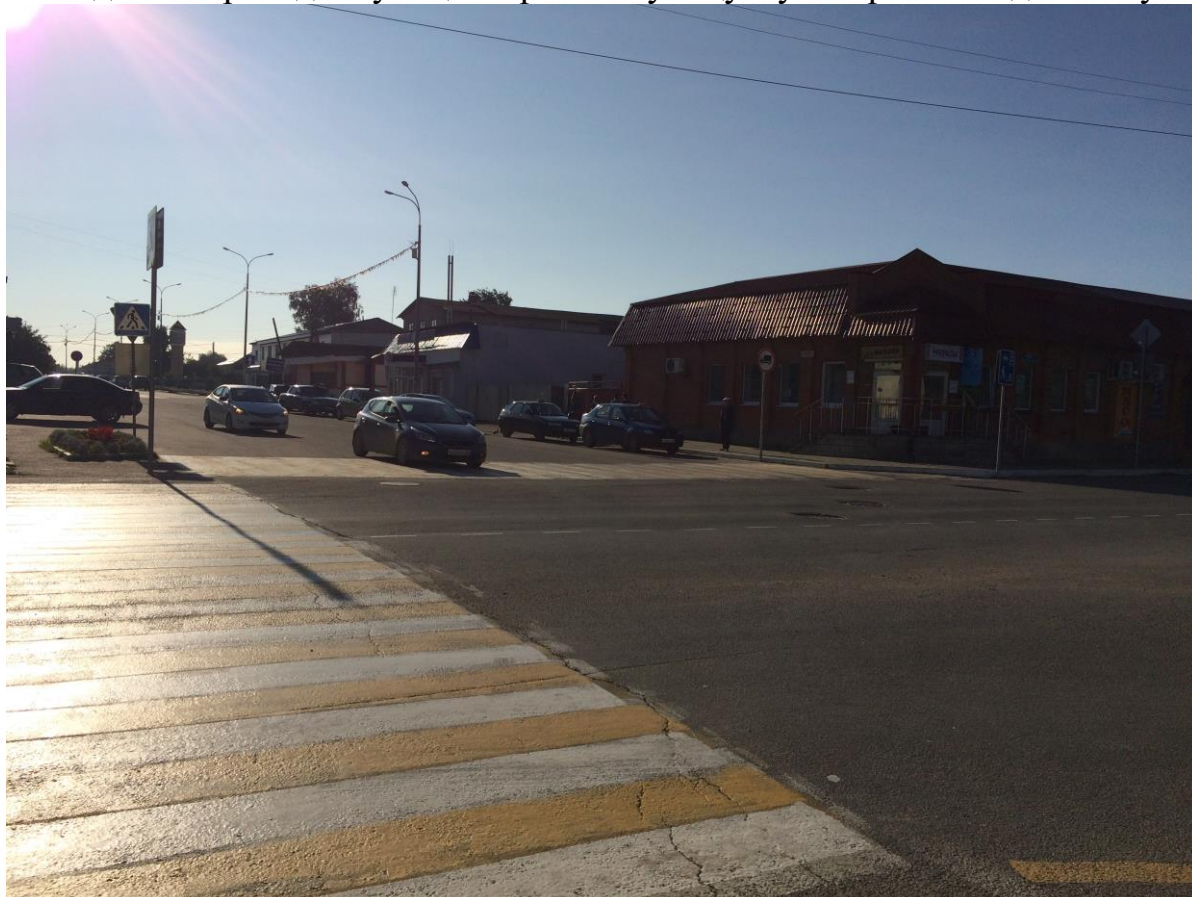




Перекресток улиц Кирова и Луначарского, подъезд к детскому саду – налево



Пешеходный переход по улице Кирова на улицу Луначарского к детскому саду





Автомобильная дорога и тротуары по улице Луначарского к (из) детского сада





Автомобильная дорога и тротуары по улице Луначарского к (из) детского сада.  
Специально организованных парковок нет.  
Движение детей от частных транспортных средств.



## **Схемы организации дорожного движения в непосредственной близости от Детского сада «Колокольчик» г. Медынь**

1. Схема организации дорожного движения представлена по ул. Луначарского, на которой находится Детский сад «Колокольчик» г. Медынь.

2. На схеме обозначены:

- здание детского сада с указанием территории, принадлежащей непосредственно детскому саду (ограждение территории перед детским садом забор из металлических прутьев, далее, по всему периметру, забор из металлических листов высотой 2 м.);

- автомобильные дороги и тротуары;

- дислокация существующих дорожных знаков и дорожной разметки;

- другие технические средства организации дорожного движения;

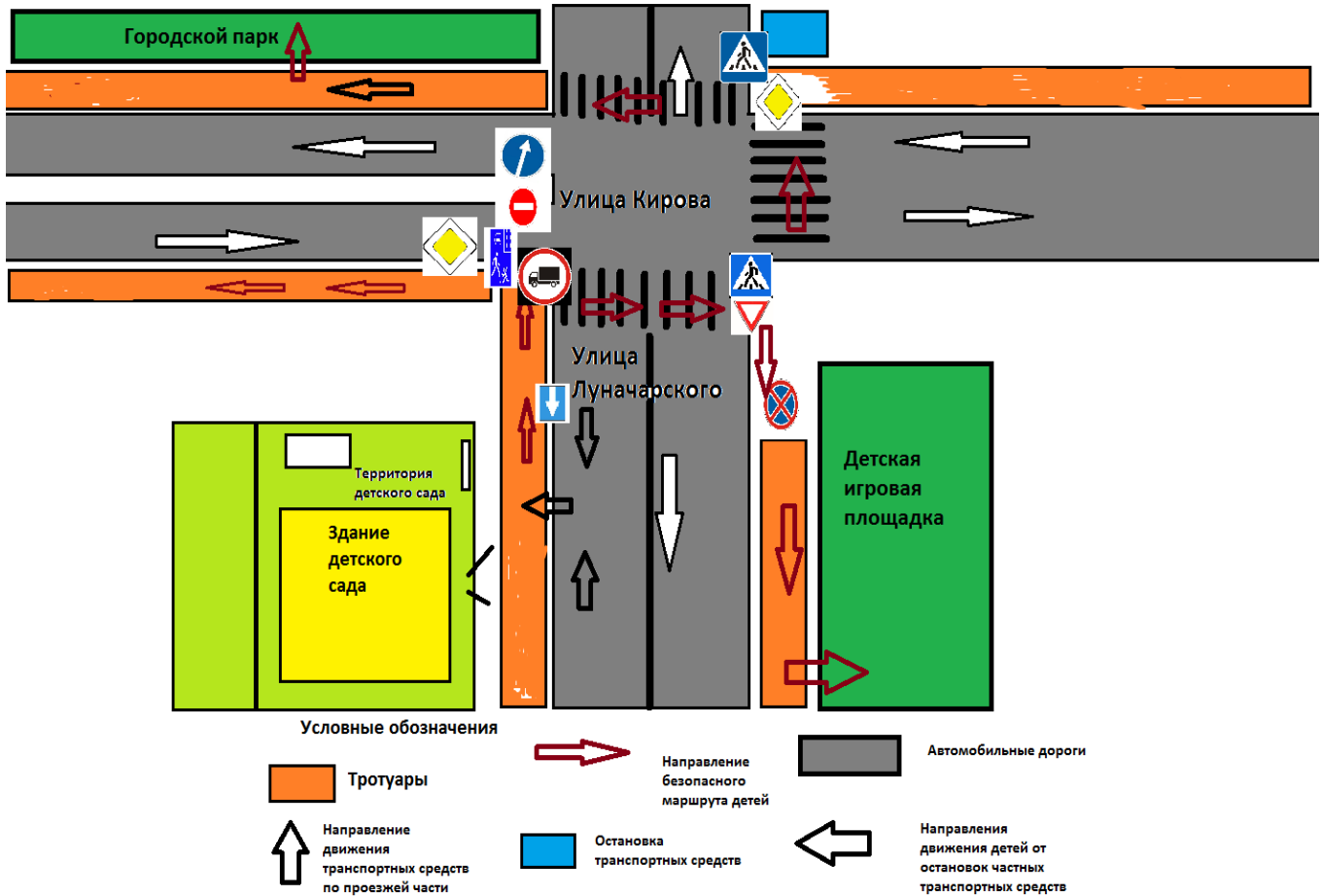
- направление движения транспортных средств по проезжей части;

- направление безопасного маршрута движения детей.

3. На схеме указано расположение остановок маршрутных транспортных средств и безопасные маршруты движения детей от остановочного пункта к образовательной организации и обратно;

4. Стоянки (парковочных мест) около детского сада нет.

### 3. Маршруты движения организованных групп детей от образовательной организации к стадиону, парку или спортивно-оздоровительному комплексу

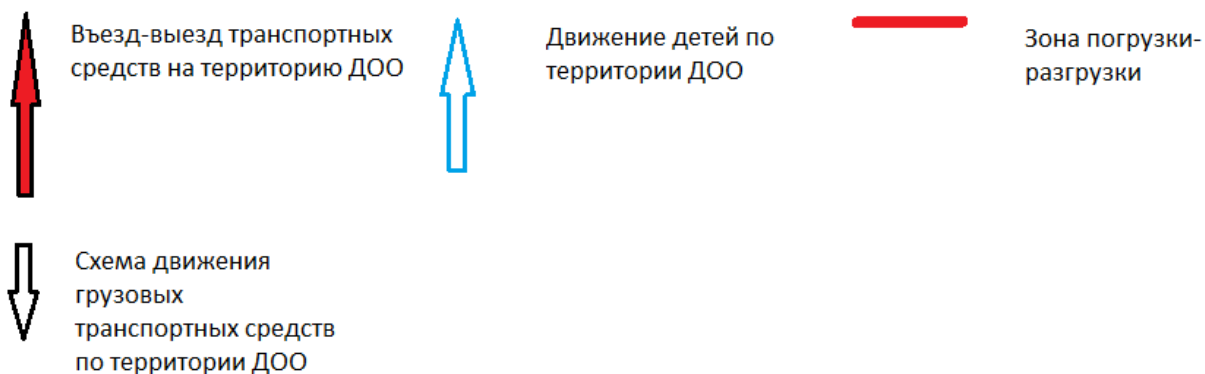
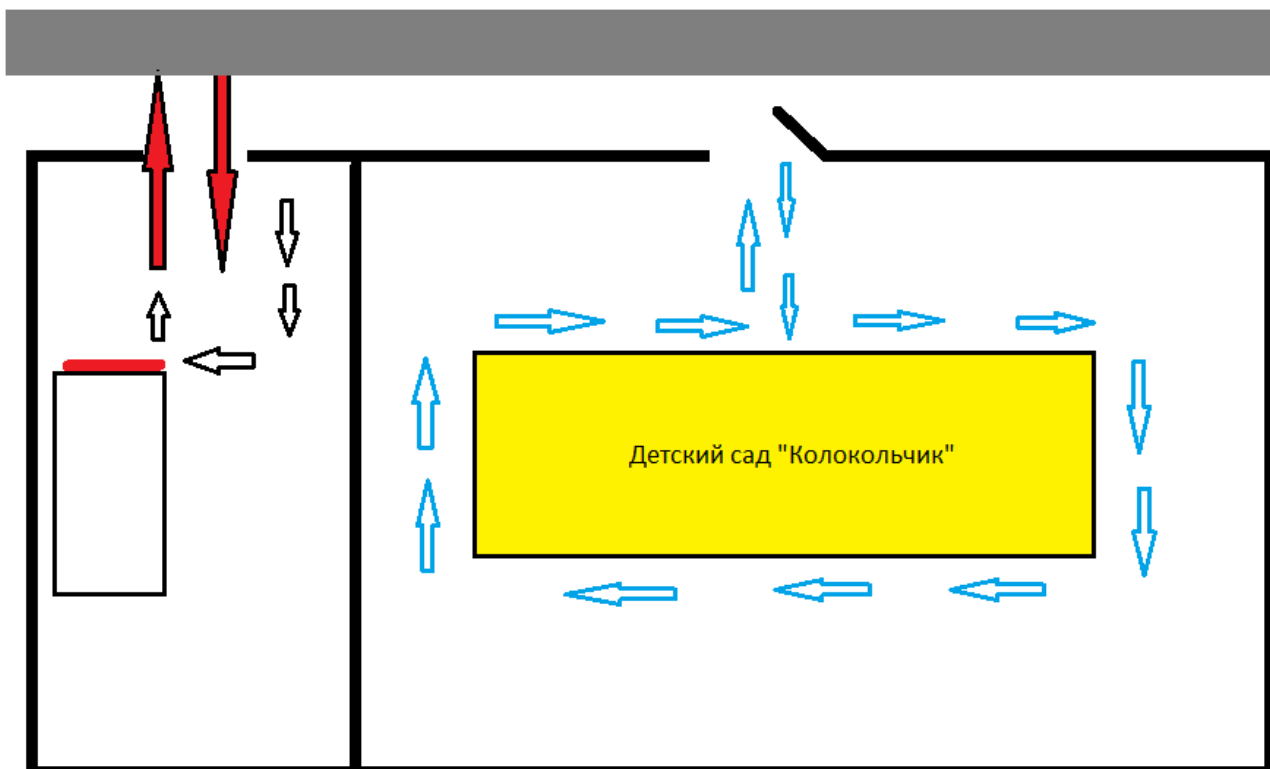


#### Схема маршрутов движения организованных групп детей от Детского сада «Колокольчик» г. Медынь к городскому парку и спортивной площадке

На схеме указаны безопасные маршруты движения детей от Детского сада «Колокольчик» г. Медынь к городскому парку и спортивной площадке и обратно.

Эти схемы должны использоваться воспитателями при организации движения групп детей к местам проведения занятий вне территории детского сада.

#### 4. Пути движения транспортных средств к местам разгрузки/погрузки и рекомендуемые безопасные пути передвижения детей по территории Детского сада «Колокольчик» г. Медынь



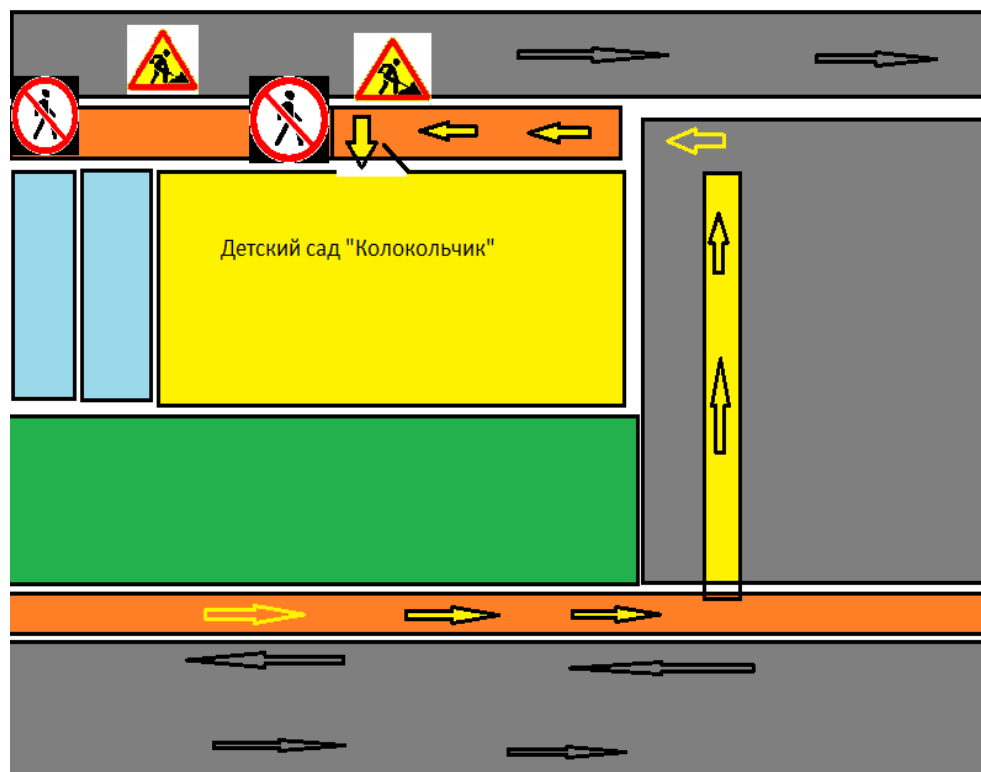
#### Схема движения транспортных средств к местам разгрузки/погрузки и рекомендуемые безопасные пути передвижения детей по территории ДОО

На схеме указана примерная траектория движения транспортных средств на территории ДОО, в том числе места погрузки/разгрузки, а также безопасный маршрут движения детей во время погрузочно-разгрузочных работ.







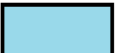
В целях обеспечения безопасного движения детей по территории ДОО, исключено пересечение путей движения детей и путей движения транспортных средств.

## II. Приложение

### План-схема пути движения транспортных средств и детей при проведении дорожных ремонтно-строительных работ вблизи ДОО



Условные обозначения

	Автомобильные дороги		Лесо-кустарниковая зона		Временная пешеходная дорожка
	Тротуары		Рекомендуемое направление движения пешеходного потока		Направление движения транспортного потока
	Магазины				



## **План-схема путей движения транспортных средств и детей при проведении дорожных ремонтно-строительных работ вблизи ДОО**

На схеме указано место производства дорожных ремонтно-строительных работ, его обустройство дорожными знаками и ограждениями, иными техническими средствами организации дорожного движения, а также безопасный маршрут движения детей к ДОО с учетом изменения маршрута движения по тротуару.

На схеме обозначены:

- участок производства дорожных ремонтно-строительных работ;
- автомобильные дороги;
- тротуары;
- альтернативные пути (обходы места производства дорожных ремонтно-строительных работ пешеходами и объезды транспортными средствами);
- здание и ограждение территории ДОО