

# ЭЛЕКТРОННЫЙ ПАСПОРТ СОЦИАЛЬНО ЗНАЧИМОГО ОБЪЕКТА

Ответственный за обработку:  
Начальник отделения надзорной деятельности по Симферопольскому району  
УНД ГУ МЧС России по Республике Крым  
Майор внутренней службы: Чишко Павел Михайлович  
Моб.: +7 -978-738-14-10



**Раздел № 1**  
**СОДЕРЖАНИЕ**

**ПАСПОРТ ОБЪЕКТА СИСТЕМЫ СОЦИАЛЬНОЙ ЗАЩИТЫ НАСЕЛЕНИЯ**  
**МБДОУ «Детский сад «Орлёнок» с. Чистенькое Симферопольского р-на**  
**(Содержание)**


<b>№ раздела</b>	<b>Наименование</b>	<b>№ слайда</b>
1.	Содержание	3
2.	Условные обозначения	4-6
3.	Общая информация	7-13
4.	Риски возникновения техногенных пожаров	14-23
5.	Риски возникновения аварий на системах ЖКХ объекта	24-26
6.	Декларация пожарной безопасности	27-30



# Раздел №2 УСЛОВНЫЕ ОБОЗНАЧЕНИЯ

## МБДОУ «Детский сад «Орлёнок» с. Чистенькое Симферопольского р-на

### (Условные обозначения)

	- жилые дома;		- ДЭС;
	- промышленные (хозяйственные) объекты;		- трансформаторные подстанции;
	- социально – значимые объекты;		- линии эл. снабжения 35 кВ;
	- 1-этажные дома (кирпич, бетон);		- линии эл. снабжения 0,4 кВ;
	- 2-этажные дома (кирпич, бетон);		- сборный эвакуационный пункт (в числ. номера припис. домов, человек)
	- 3-этажные и более дома (кирпич, бетон);		- маршруты эвакуации населения (1- номер маршрута, 13 – количество эвакуируемых домов, 1- колонн, 750 -)чел. А - автомобильный
	- 1-этажные дома (деревянные);		- метеорологический пост;
	- 2-этажные и более дома (деревянные);		- пункты временного размещения населения;
	- стационарный пост ДПС;		- газораспределительный пункт;
	- сельская больница (мед.пункт) с указанием номера и кол. коек;		- линии газоснабжения;
	- автотрассы федерального значения		- линии теплоснабжения;
	- зона ответственности ГИБДД;		- жилые дома центрального отопления;
	- аварийно-опасные участки трассы;		- жилые дома печного отопления;
	- вертолётная площадка;		- зона возможного риска при аварии на газо-, нефтепроводе;
	- мост;		- компрессорная станция;
	- ж/д станция;		- хранилища газа, 2- мин.куб.м;
	- железная дорога;		- места пересечений с преградами (мосты, автодороги, ж/д, водные объекты, овраги и т.д.);
	- тепловой пункт;		- критический уровень подтопления;
	- котельные;		- средний уровень подтопления;
	- водонапорная башня;		- максимальный уровень подтопления;
	- колодец;		- нефтебазы и другие объекты нефтяного комплекса. (нефтеналивные станции, мазутохранилища и др.);
	- очистное сооружение;		- насосные станции;
	- водозаборная станция;		- газопровод;
	- линии водоснабжения;		
	- нефтепровод;		

## МБДОУ «Детский сад «Орлёнок» с. Чистенькое Симферопольского р-на

### (Условные обозначения)

	Ведомственная пожарная охрана		Морской порт	<b>Поставщики</b>	<b>ЛЭП</b>		
	Добровольная пожарная охрана		Метрополитен		- ПС 750 кВ		- ЛЭП 750 кВ
	Противопожарная служба субъекта		Водопроводные сети;		- ПС 500 кВ		- ЛЭП 500 кВ
	Муниципальная пожарная охрана		Водолазные станции;		- ПС 220 кВ		- ЛЭП 220 кВ
	Федеральная противопожарная служба		Очистное сооружение;		- ПС 110 кВ		- ЛЭП 110 кВ
	ПОО, ОЭ		Котельные;		- ПС 35 кВ		- ЛЭП 35 кВ
	Лечебные учреждения (наименование, кол-во коек)		ТЭЦ;		- ДЭС 110 кВ		- потребляемая мощность н.п.
	- Социально значимый объект		Тепловой пункт;		- ДЭС 35 кВ	1 мВт/ч	
	- ГЭС		Тепловые сети;				
	- Граница муниципального района и пожарного гарнизона		Газовое месторождение;				
	- Химически опасные объекты		Газовое хранилище;				
	- хранилище АХОВ (тип вещества, количество тонн)		Компрессорная станция;				
	- склад средств РХЗ с указанием их количества в тоннах		Военизированный горноспасательный взвод				
	- Биологически опасные объекты		Место погрузки угля на ж/д транспорт				
	- Газоперерабатывающий завод		Шахта				
	- Газопровод		Обогатительная фабрика, (комбинаты)				
	- Нефтепровод		Угольный разрез				
	- Пересечение газопровода с автодорогой		Карьер				
	- Пересечение газопровода с речными преградами		Вертолетные площадки				
	- Пересечение газопровода с ЖД		Скотомогальники				
	- Пересечение газопровода с переходами и оврагами		ГТС				
	Пляжи;						



*Раздел № 3*  
**ОБЩАЯ ИНФОРМАЦИЯ**

• МБДОУ «Детский сад «Орлёнок» с. Чистенькое Симферопольского р-на  
(Общая информация об объекте)



Заведующий  
Слепченко Надежда Петровна  
+7 978 79-02-419

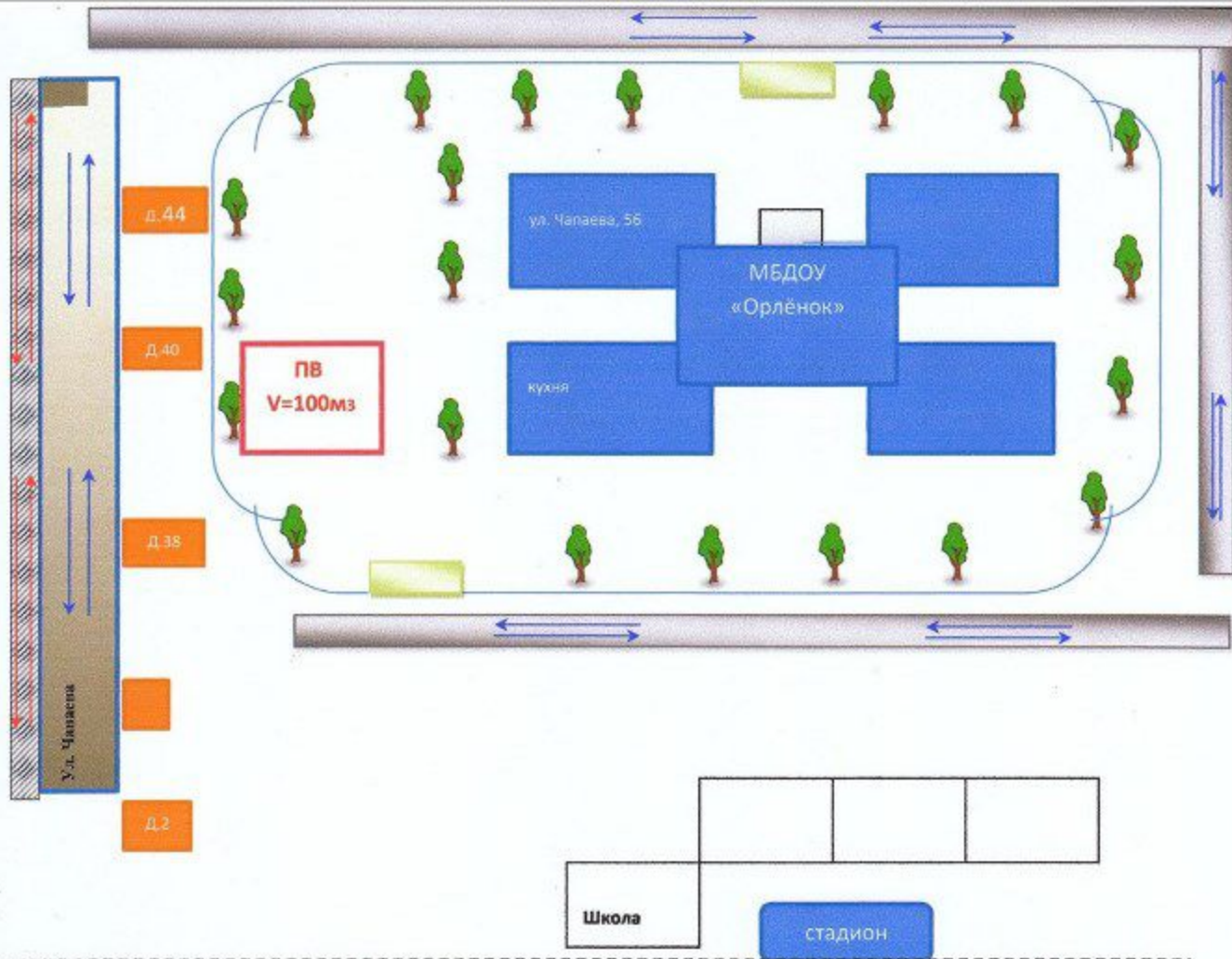
**Общая характеристика с. Чистенькое:**  
- количество проживающего населения – 5,126 чел.  
- Территория села (га) - 240,3  
- Площадь зеленых насаждений 5%.



**ОБЩАЯ ИНФОРМАЦИЯ**

Наименование здания	Год постройки	Дата послед. кап. ремонта	Кол-во этажей	Общ.выс., м.	Размеры геометрии здания	Общ. площ. компл.	Среднее количество нахождения детей/ персонала в здании (чел.)	Количество детей/ персонала находящихся в здании круглосуточно	Количество выходов
Учебный корпус	1987	Не проводился	2	7,5	38*33,5	1991,8 м <sup>2</sup>	140/30	0/0	16

•МБДОУ «Детский сад «Орлёнок» с. Чистенькое Симферопольского р-на  
(Схема объекта)



•МБДОУ «Детский сад «Орлёнок» с. Чистенькое Симферопольского р-на  
(Поэтажный план объекта - 1 этаж)



План эвакуации при пожаре  
разработан в соответствии с требованиями:  
- Правил противопожарного режима  
в Российской Федерации  
ГОСТ Р 12.4.024-2001 (Знаки signaling  
для безопасности и защиты человека)  
ГОСТ Р 12.2.143-2009 (СИЗ). Система  
фотоакустических эвакуационных  
тревожников и методы контроля

УТВЕРЖДАЮ  
Заведующий МБДОУ «Детский сад  
«Орленок»  
.....  
2016 г.

**План эвакуации**  
Муниципальное бюджетное дошкольное  
образовательное учреждение  
«Детский сад «Орленок»  
Село Чистенькое  
**1-ЭТАЖ**

Условные обозначения

	Вы находитесь здесь		Направление движения к эвакуационному выходу
	Огнеуказатель		Путь к основному эвакуационному выходу
	Пожарный тран		Путь к запасному эвакуационному выходу
	Пожарный щит		Направление к эвакуационному выходу по лестнице вниз
	Телефон для использования при пожаре		Аптека первой медицинской помощи
	Электрицит		

Действия при аварии

Сохранять спокойствие!

<b>1</b>	Сообщить по телефону <b>01</b> или <b>101</b> или <b>112</b>		- адрес объекта - что случилось - имеются ли пострадавшие - свое фамилию
<b>2</b>	Локализовать аварию		- предотвратить развитие аварии - оказать помощь пострадавшим - обозначить место аварии
<b>3</b>	Эвакуировать людей		- ориентироваться по знакам направлению движения - идти в свой подразделение

Действия при пожаре

Сохранять спокойствие!

<b>1</b>	Сообщить по телефону <b>01</b> или <b>101</b> или <b>112</b>		- адрес объекта - место возникновения пожара - свои фамилию
<b>2</b>	Эвакуировать людей		- ориентироваться по знакам направлению движения - идти с собой пострадавшим
<b>3</b>	По возможности принять меры по тушению пожара		- использовать средства противопожарной защиты - обозначить помещения

## •МБДОУ «Детский сад «Орлёнок» с. Чистенькое Симферопольского р-на (Поэтажный план объекта - 2 этаж)



План эвакуации при пожаре разработан в соответствии с требованиями:

- Правил противопожарного режима в Российской Федерации
- ГОСТ Р 12.4.025-2001 "Цвета сигнальные, знаки безопасности и разметка сигнальная"
- ГОСТ Р 12.4.163-2001 "ОСП: Системы фотоакустических эвакуационных, Тревожные и методы контроля"

УТВЕРЖДАЮ  
Заведующий МБДОУ «Детский сад «Орлёнок»  
\_\_\_\_\_ /  
\_\_\_\_\_ 2016 г.

### План эвакуации Муниципальное бюджетное дошкольное образовательное учреждение «Детский сад «Орленок» Село Чистенькое 2- ЭТАЖ

Разработано:  
Муниципальное бюджетное дошкольное образовательное учреждение «Детский сад «Орленок»  
Село Чистенькое Симферопольского района  
Крым Республика  
ИНН 2307003001  
Почта: 291600@yandex.ru

#### Условные обозначения

	Вы находитесь здесь		Направление движения к эвакуационному выходу
	Огнетушитель		Путь к основному эвакуационному выходу
	Пожарный кран		Путь к запасному эвакуационному выходу
	Телефон для использования при пожаре		Аптечка первой медицинской помощи
	Электрицит		Направление к эвакуационному выходу по лестнице вниз

#### Действия при аварии Сохранять спокойствие!

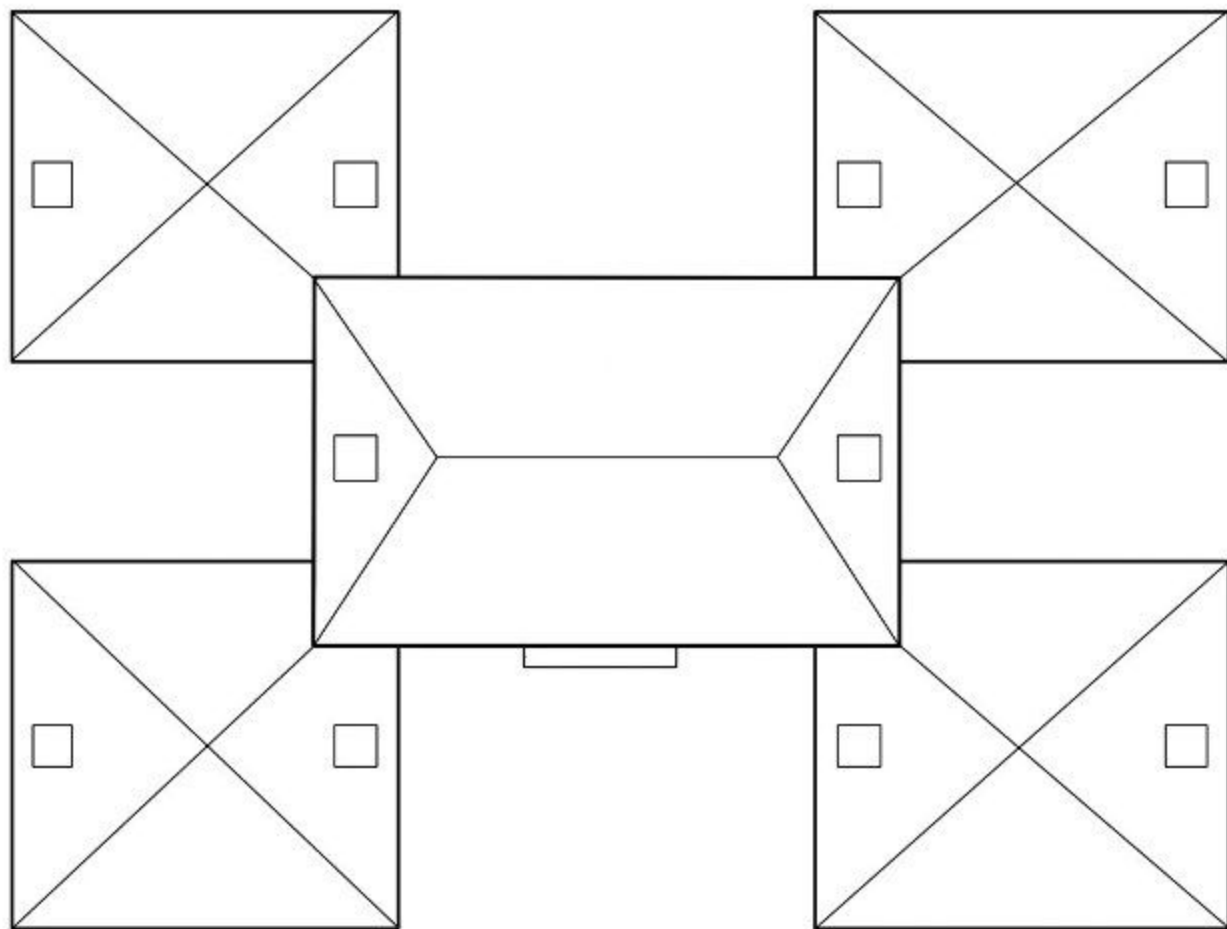
<b>1</b>	<b>Сообщить по телефону 01 или 101 или 112</b>		<ul style="list-style-type: none"> <li>- адрес объекта</li> <li>- что случилось</li> <li>- имеются ли пострадавшие</li> <li>- свои фамилии</li> </ul>
<b>2</b>	<b>Локализовать аварию</b>		<ul style="list-style-type: none"> <li>- предотвратить развитие аварии</li> <li>- оказать первую помощь пострадавшим</li> <li>- обозначить место аварии</li> </ul>
<b>3</b>	<b>Эвакуировать людей</b>		<ul style="list-style-type: none"> <li>- ориентироваться по знакам</li> <li>- соблюдать дисциплину</li> <li>- взять с собой пострадавших</li> </ul>

#### Действия при пожаре Сохранять спокойствие!

<b>1</b>	<b>Сообщить по телефону 01 или 101 или 112</b>		<ul style="list-style-type: none"> <li>- адрес объекта</li> <li>- место возникновения пожара</li> <li>- свои фамилии</li> </ul>
<b>2</b>	<b>Эвакуировать людей</b>		<ul style="list-style-type: none"> <li>- ориентироваться по знакам</li> <li>- соблюдать дисциплину</li> <li>- взять с собой пострадавших</li> </ul>
<b>3</b>	<b>По возможности принять меры по тушению пожара</b>		<ul style="list-style-type: none"> <li>- использовать средства противопожарной защиты</li> <li>- обогатить помещения</li> </ul>

**ПАСПОРТ ОБЪЕКТА СИСТЕМЫ СОЦИАЛЬНОЙ ЗАЩИТЫ НАСЕЛЕНИЯ**

•МБДОУ «Детский сад «Орлёнок» с. Чистенькое Симферопольского р-на  
(Позажный план объекта - план чердака объекта)



**ПАСПОРТ ТЕРРИТОРИИ НАСЕЛЕННОГО ПУНКТА**  
 с. Чистенькое Симферопольского р-на  
**(Оценка защищенности, исходя из рисков возникновения ЧС)**

№ п.п.	Наименование риска	Показатель риска	Временные показатели риска
<b>Риски возникновения ЧС на транспорте</b>			
1	Риск возникновения ЧС на объектах автомобильного транспорта	Недопустимый риск - $10^{-4}$	Январь – Декабрь
2	Риски возникновения ЧС на объектах железнодорожного транспорта	Приемлемый риск - $10^{-3}$	Январь - Декабрь
3	Риски возникновения ЧС на объектах воздушного транспорта	Приемлемый риск - $10^{-4}$	Январь - Декабрь
4	Риски возникновения ЧС на объектах речного транспорта	Повышенный риск - $10^{-4}$	Апрель - Октябрь
<b>Риски возникновения ЧС техногенного характера</b>			
5	Риски возникновения аварий на химически опасных объектах	Недопустимый риск - $10^{-3}$	Январь - Декабрь
6	Риски возникновения аварий на радиационно опасных объектах	Приемлемый риск - $10^{-1}$	Январь - Декабрь
7	Риски возникновения аварий на биологически опасных объектах	Приемлемый риск - $10^{-4}$	Январь - Декабрь

**ПАСПОРТ ТЕРРИТОРИИ НАСЕЛЕННОГО ПУНКТА**  
**с. Чистенькое Симферопольского р-на**  
**(Оценка защищенности, исходя из рисков возникновения ЧС)**

№ п.п.	Наименование риска	Показатель риска	Временные показатели риска
8	Риски возникновения аварий на военных ПОО	Приемлемый риск - $10^{-4}$	Январь - Декабрь
9	Риски возникновения аварий на системах тепло-, водоснабжения	Приемлемый риск - $10^{-3}$	Октябрь - Март
10	Риски возникновения аварий на электросетях	Приемлемый риск - $10^{-2}$	Январь - Декабрь
11	Риски возникновения аварий на канализационных сетях	Приемлемый риск - $10^{-4}$	Январь - Декабрь
12	Риски возникновения техногенных пожаров	Повышенный риск - $10^{-4}$	Январь - Декабрь
13	Риски возникновения гидродинамических аварий	Недопустимый риск - $10^{-4}$	Март - Июнь
<b>Риски возникновения ЧС природного характера</b>			
14	Риски возникновения ЧС природного характера	Недопустимый риск - $10^{-3}$	Март - Июнь
15	Риски возникновения землетрясений	Недопустимый риск - $10^{-4}$	Январь - Декабрь
16	Риски возникновения подтоплений (затоплений)	Приемлемый риск - $10^{-4}$	Март - Июнь
17	Риски возникновения природных пожаров	Приемлемый риск - $10^{-3}$	Март - Ноябрь

# ПАСПОРТ ОБЪЕКТА СИСТЕМЫ СОЦИАЛЬНОЙ ЗАЩИТЫ НАСЕЛЕНИЯ

п. 3.5.

•МБДОУ «Детский сад «Орлёнок» с. Чистенькое Симферопольского р-на  
(Оперативно-технические характеристики объекта)

№ п/п	Перечень показателей пожарно-тактической характеристики объекта	Значение показателей пожарно-тактической характеристики объекта
1.	Назначение здания	Прочие
2.	Степень огнестойкости здания	3 степень огнестойкости
3. 3.1 3.2	<b>Количество находящихся людей в здании:</b> в дневное время в ночное время	чел. 170, в том числе детей 140 чел. чел. 0; детей 0 чел.
4. 4.1 4.2 4.3 4.4 4.5 4.6	<b>Строительные и конструктивные особенности здания:</b> этажность общая высота размеры (геометрические) назначение подвала наличие чердака тех. этажа	2-х этажное 7,5 метров 38 x 33,5метров Находится убежище есть нет
5. 5.1.1  5.1.2	<b>Строительные конструкции:</b> Наружные стены  Перегородки	<b>Предел огнестойкости</b> 60 мин. (потеря огнестойкости) <b>Пожарная опасность</b> (умереннопожароопасные)  <b>Предел огнестойкости</b> 20 мин. (потеря несущей стойкости) <b>Пожарная опасность</b> (умереннопожароопасные)



# ПАСПОРТ ОБЪЕКТА СИСТЕМЫ СОЦИАЛЬНОЙ ЗАЩИТЫ НАСЕЛЕНИЯ

п. 3.5.

•МБДОУ «Детский сад «Орлёнок» с. Чистенькое Симферопольского р-на  
(Оперативно-технические характеристики объекта)

№ п/п	Перечень показателей пожарно-тактической характеристики объекта	Значение показателей пожарно-тактической характеристики объекта
5.1.3	Перекрытия	<b>Предел огнестойкости</b> 15 мин. (потеря целостности) REI-60
5.1.4	Кровля	<b>Предел огнестойкости</b> 4,6 мин. (потеря целостности)
5.1.5	Лестничные клетки	<b>Пожарная опасность</b> (умереннопожароопасные)
5.2 5.2.1  5.2.2	Строительные материалы: Перегородки  Перекрытия	<b>Горючесть:</b> умеренногорючие <b>Воспламеняемость:</b> умеренновоспламеняемые <b>Распространение пламени по поверхности:</b> умереннораспространяемые <b>Дымообразующая способность:</b> с умеренной дымообразующей способностью <b>Токсичность:</b> умеренноопасные. <b>Горючесть:</b> нормальногорючие <b>Воспламеняемость:</b> умеренновоспламеняемые <b>Распространение пламени по поверхности:</b> умереннораспространяющие <b>Дымообразующая способность:</b> с умеренной дымообразующей способностью <b>Токсичность:</b> умеренноопасные

# ПАСПОРТ ОБЪЕКТА СИСТЕМЫ СОЦИАЛЬНОЙ ЗАЩИТЫ НАСЕЛЕНИЯ

п. 3.5.

•МБДОУ «Детский сад «Орлёнок» с. Чистенькое Симферопольского р-на  
(Оперативно-технические характеристики объекта)

№ п/п	Перечень показателей пожарно-тактической характеристики объекта	Значение показателей пожарно-тактической характеристики объекта
5.2.3	Кровля	<b>Горючесть:</b> нормальногорючие <b>Воспламеняемость:</b> умеренновоспламеняемые <b>Распространение пламени по поверхности:</b> умереннораспространяющие <b>Дымообразующая способность:</b> с умеренной дымообразующей способностью <b>Токсичность:</b> умеренноопасные есть
5.2.4	Лестничные клетки	
6.	Предел огнестойкости и вид противопожарных преград	нет
7.	Пути эвакуации	Дверные и оконные проемы
8.	Места отключения электроэнергии, вентиляции, дымоудаления.	Электроэнергия от электрощитовой на первом этаже Газ нет
9.	Основные элементы опасности для людей при пожаре.	Отравление СО и продуктами разложения, воздействие высокой температуры, обрушение конструкций.
10.	Противопожарное водоснабжение	
10.1	- количество пожарных водоемов, их емкость	1 шт. - 100 м <sup>3</sup>
10.2	-пожарный водопровод, его вид, расход воды;	нет;
10.3	- количество гидрантов;	нет;
10.4	- наличие и количество внутренних пожарных кранов;	Имеются - 8 шт;

## ПАСПОРТ ОБЪЕКТА СИСТЕМЫ СОЦИАЛЬНОЙ ЗАЩИТЫ НАСЕЛЕНИЯ

•МБДОУ «Детский сад «Орлёнок» с. Чистенькое Симферопольского р-на  
(Оперативно-технические характеристики объекта)

№ п/п	Перечень показателей пожарно-тактической характеристики объекта	Значение показателей пожарно-тактической характеристики объекта
10.5 10.6 10.7	-тип соединения и диаметр внутренних пожарных кранов; -требуемый расход воды на нужды пожаротушения: - способы подачи воды	резьбовое соединение, диаметр – 50 мм; 10,8 л/с. от пожарных кранов, установленных на этажах.
11.	Помещения с наличием взрывоопасных веществ и материалов	нет
12.	Наличие устройств автоматического пожаротушения и автоматической пожарной сигнализации	нет
12.1 12.2	Способ вывода сигнала о срабатывании систем противопожарной защиты в подразделение пожарной охраны Прямая телефонная связь с подразделением пожарной охраны для здания	нет нет
13. 13.1	Охранная сигнализация в здании Кнопка (брелок) экстренного вызова милиции в здании	имеется имеется
14. 14.1	Система оповещения и управления эвакуацией людей при пожаре в здании Тип системы оповещения и управления эвакуацией людей при пожаре	нет нет
15. 15.1	Обеспеченность персонала здания учреждения средствами индивидуальной защиты органов дыхания Обеспеченность персонала корпуса (здания) учреждения носилками для эвакуации маломобильных пациентов	нет нет

•МБДОУ «Детский сад «Орлёнок» с. Чистенькое Симферопольского р-на  
(Оперативно-технические характеристики объекта)

№ п/п	Перечень показателей пожарно-тактической характеристики объекта	Значение показателей пожарно-тактической характеристики объекта
16.	Текущее состояние здания	Требуется ремонт
17.	Капитальное ограждение территории здания	отсутствует
18.	Наличие металлических входных дверей в здании	нет
19.	Физическая охрана здания или каждого корпуса (частное охранное предприятие или отдел вневедомственной охраны)	Имеется (сторожа)
19.1	Видеонаблюдение территории и помещений для здания	Отсутствует
20.	Состояние эвакуационных путей и выходов в здании	соответствует
21.	Время прибытия ближайшего пожарного подразделения	15 мин

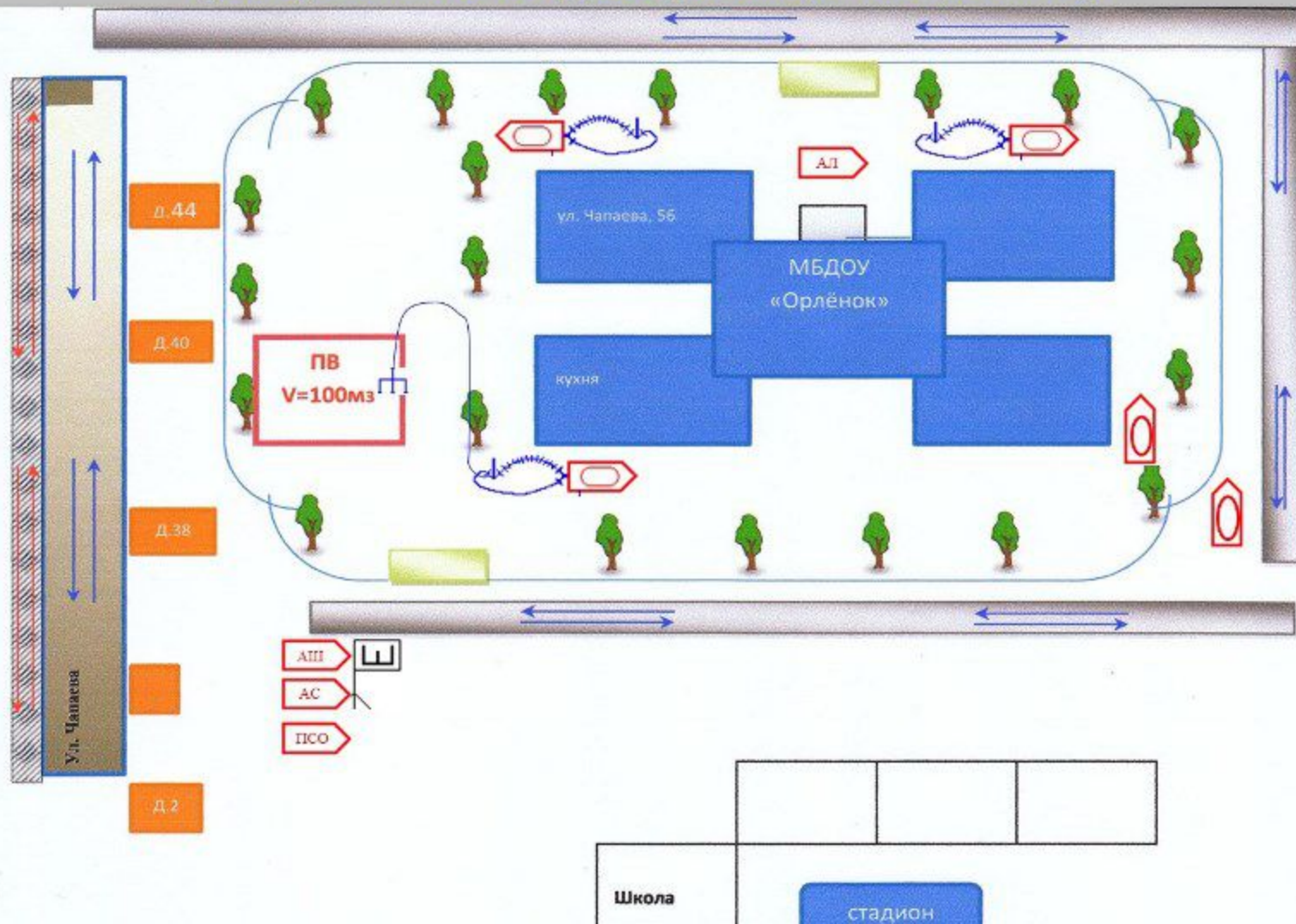


*Раздел № 4*

**РИСКИ ВОЗНИКНОВЕНИЯ ТЕХНОГЕННЫХ ПОЖАРОВ**

ПАСПОРТ ОБЪЕКТА СИСТЕМЫ СОЦИАЛЬНОЙ ЗАЩИТЫ НАСЕЛЕНИЯ  
 МБДОУ «Детский сад «Орлёнок» с. Чистенькое Симферопольского р-на  
 (Схема расстановки сил и средств при ликвидации последствий ЧС)

п. 4.1.



ПАСПОРТ ОБЪЕКТА СИСТЕМЫ СОЦИАЛЬНОЙ ЗАЩИТЫ НАСЕЛЕНИЯ  
МБДОУ «Детский сад «Орлёнок» с. Чистенькое Симферопольского р-на  
(Ведомость привлечения сил и средств для ликвидации последствий ЧС)

п. 4.2.

№ п / п	Наименование подразделения	Состав	Нормативное время готовности к выходу	Нормативное время прибытия	Нормативный документ, для определения времени	Наименование ОДС, № телефона
Функциональные подсистемы						
1.						
2.						
3.						
4.						
5.						
6.						
7.						
8.						
9.						

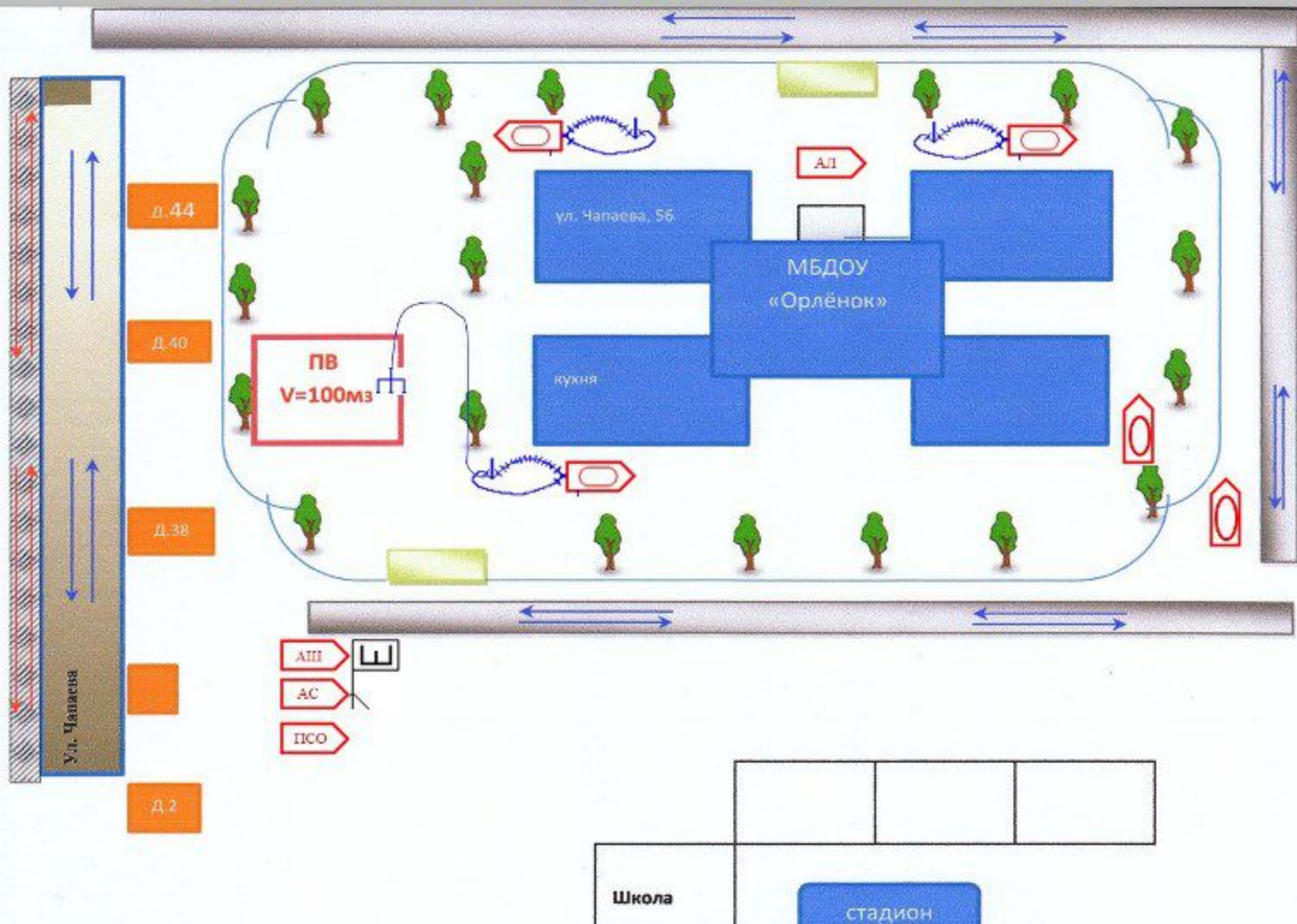
*Раздел № 5*

**РИСКИ ВОЗНИКНОВЕНИЯ АВАРИЙ НА СИСТЕМАХ ЖКХ  
ОБЪЕКТА**





ПАСПОРТ ОБЪЕКТА СИСТЕМЫ СОЦИАЛЬНОЙ ЗАЩИТЫ НАСЕЛЕНИЯ  
МБДОУ «Детский сад «Орлёнок» с. Чистенькое Симферопольского р-на  
(Схема расстановки сил и средств при ликвидации последствий ЧС)



ПАСПОРТ ОБЪЕКТА СИСТЕМЫ СОЦИАЛЬНОЙ ЗАЩИТЫ НАСЕЛЕНИЯ  
МБДОУ «Детский сад «Орлёнок» с. Чистенькое Симферопольского р-на  
(Ведомость привлечения сил и средств для ликвидации последствий ЧС)

п. 5.2.

№ п / п	Наименование подразделения	Состав	Нормативное время готовности к выходу	Нормативное время прибытия	Нормативный документ, для определения времени	Наименование ОДС, № телефона
Функциональные подсистемы						
1.						
2.						
3.						
4.						
5.						
6.						
7.						
8.						
9.						



Северо-Западный РЦ

Центральный РЦ

Приволжский РЦ

Дальневосточный РЦ

Сибирский РЦ

*Раздел № 6*

**ДЕКЛАРАЦИЯ ПОЖАРНОЙ БЕЗОПАСНОСТИ**

•МБДОУ «Детский сад «Орлёнок» с. Чистенькое Симферопольского р-на  
(Декларация пожарной безопасности)

Зарегистрирована

СЗЗ № 10 Симферопольскому району  
улицы Чистенькое поселка с/п Чистенькое Крыма

Инициатором подачи заявления в Министерство Российской Федерации по делам гражданской обороны, чрезвычайным ситуациям и ликвидации последствий стихийных бедствий,

«16» декабря 2015 г.

Регистрационный № 65 641 482-ДО-00070

ДЕКЛАРАЦИЯ  
ПОЖАРНОЙ БЕЗОПАСНОСТИ

Настоящая декларация составлена в отношении: Муниципального бюджетного дошкольного образовательного учреждения «Детский сад «Орлёнок» село Чистенькое» Симферопольского района Республики Крым. Функциональное назначение: Ф.Т.1.

(Указывает организация-орган охраны имущества: имя или фамилию, имя, отчество физического лица, которое представляет объект защиты, функциональное назначение, видовой и сортовой классификации (в случае, если имеется), а также физическое местонахождение объекта защиты.)

Основной государственный регистрационный номер записи о государственной регистрации юридического лица: 1159102029206

Идентификационный номер налогоплательщика: 1159102029206

Место нахождения объекта защиты: 297570 Российская Федерация, Республика Крым, Симферопольский район, село Чистенькое, ул. Чапаева, д.56;

(указывается адрес физического места нахождения объекта защиты)

Почтовый и электронный адреса, телефон, факс юридического (физического) лица, которому принадлежит объект защиты: 297570 Российская Федерация, Республика Крым, Симферопольский район, село Чистенькое, ул. Чапаева, д.56; телефон (0652) 313-217; электронная почта [nslepchenko@inbox.ru](mailto:nslepchenko@inbox.ru).

Заведующий: Слепченко Надежда Петровна, телефон +79787902419.

•МБДОУ «Детский сад «Орлёнок» с. Чистестькое Симферопольского р-на  
(Декларация пожарной безопасности)

№ п/п	Наименование раздела
1.	2.
I.	<p align="center"><b><u>Оценка пожарного риска, обеспеченного на объекте защиты</u></b></p> <p>Расчет пожарного риска не проводился на основании п. 3 ст. 6 Федерального закона № 123-ФЗ от 22.07.08 «Технический регламент о требованиях пожарной безопасности».</p>
II.	<p align="center"><b><u>Оценка возможного ущерба имуществу третьих лиц от пожара</u></b></p> <p>Ущерб имуществу третьих лиц от пожара практически исключен в связи с отсутствием арендных отношений. <small>(Достоверно, поскольку объектом не являются объекты имущества третьих лиц от пожара, отсутствуют договоры аренды помещений)</small></p>
III	<p align="center"><b><u>Перечень федеральных законов о технических регламентах и нормативных документов по пожарной безопасности, выполнение которых должно обеспечиваться на объекте защиты</u></b></p> <p><small>(В рамках выполнения требований статьи 60 ст. 67 закона о федеральных законах и технических регламентах и нормативных документах по пожарной безопасности для конкретного объекта защиты)</small></p> <ol style="list-style-type: none"> <li>ППр «Правила противопожарного режима в Российской Федерации» (утвержденные постановлением правительства РФ № 390 от 25.04.2012) п.: 2, 3, 4, 6, 7, 12, 21, 22, 23, 24, 30, 31, 32, 33, 34, 35, 36, 37, 40, 42, 43, 48, 49, 50, 55, 57, 58, 59, 61, 62, 63, 64, 65, 66, 70, 71.</li> <li>ППБ-101-89 «Правила пожарной безопасности для общеобразовательных школ, профессионально-технических училищ, школ-интернатов, детских домов, дошкольных, внешкольных и других учебно-воспитательных учреждений» п.: 1.2, 1.3, 1.4, 2.1.1-2.1.5, 2.1.7-2.1.25, 2.2.1-2.2.2, 2.2.14-2.2.17, 2.3.1-2.3.4, 2.3.10-2.3.15, 2.4.1-2.4.4, 2.5.1-2.5.5, 3.1-3.8, 3.10, 3.11, 5.1-5.23, 6.1-6.4.</li> <li>Федеральный закон № 123-ФЗ «Технический регламент о требованиях пожарной безопасности»: ст. 6, ст. 64, ст. 69, ст. 82, ст. 83, ст. 84, ст. 86, ст. 87, ст. 88, ст. 89, ст. 90, ст. 91, ст. 105, ст. 106, ст. 107, ст. 126, ст. 127, ст. 132, ст. 134, ст. 137, ст. 138.</li> <li>СП 1.13130.2009 «Системы противопожарной защиты. Эвакуационные пути и выходы» 4.1.3, 4.2.1, 4.2.2, 4.2.3, 4.2.4, 4.2.5, 4.2.6, 4.2.7, 4.2.8, 4.3.1, 4.3.2, 4.3.3, 4.3.4, 4.4.1, 4.4.2, 4.4.3, 4.4.4, 4.4.6, 4.4.7, 5.2.1, 5.2.2, 5.2.3, 5.2.4, 5.2.5, 5.2.10, 5.2.12, 5.2.13, 5.2.14, 5.2.15, 5.2.16, 5.2.17, 5.2.19, 5.2.20, 5.2.21, 5.2.23, 5.2.27.</li> </ol>

• МБДОУ «Детский сад «Орлёнок» с. Чистеешкое Симферопольского р-на  
(Декларация пожарной безопасности)

5. СП 2.13130.2012 «Системы противопожарной защиты. Обеспечение огнестойкости объектов защиты»: 5.2.3, 6.7.10, табл. 6.12, 6.7.11, 6.7.14.
6. СП 3.13130.2009 «Системы противопожарной защиты. Система оповещения и управления эвакуацией людей при пожаре. Требования пожарной безопасности» п.: 3.3, 3.4, 3.5, 4.1, 4.2, 4.3, 4.4, 4.6, 4.8, 5.1, 5.3, 5.4, 5.5, табл. 1, табл. 2.
7. СП 4.13130.2013 «Системы противопожарной защиты. Ограничение распространения пожара на объектах защиты. Требования к объемно-планировочным и конструктивным решениям» п.: 4.3, табл. 1, 4.17, 4.20, 5.2.2, 5.2.4, 5.2.6.
8. СП 5.13130.2009 «Системы противопожарной защиты. Установки пожарной сигнализации и пожаротушения автоматические. Нормы и правила проектирования» п.: 13.1.11, 13.1.12, 13.2.2, 13.3.2, 13.3.4, 13.3.6, 13.3.8, 13.3.12, 13.4.1, 13.13.1-13.13.3, 13.14.1, 13.14.2, 13.14.4, 13.14.5, 13.14.6, 13.14.7, 13.14.8, 13.14.9, 13.14.10, 13.14.11, 13.14.12, 13.14.13, 13.15.2, 13.15.3, 13.15.4, 13.15.12, 13.15.13, 14.1, 14.3, 15.1, 15.5, приложение А.
9. СП 6.13130.2013 «Системы противопожарной защиты. Электрооборудование. Требования пожарной безопасности» п.: 4.1, 4.3, 4.4, 4.7, 4.8, 4.10, 4.14.
10. СП 7.13130.2013 «Системы противопожарной защиты. Отопление, вентиляция и кондиционирование» п.: 6.1, 6.8, 6.9, 6.22, 8.1.
11. СП 8.13130.2009 «Системы противопожарной защиты. Источники наружного противопожарного водоснабжения. Требования пожарной безопасности» п.: 5.1, табл. 1, 8.4, 8.6, 8.7, 8.8, 10.1, 10.3, 10.4, 10.5.
12. СП 9.13130.2009 «Техника пожарная. Огнетушители. Требования к эксплуатации» п.: 4.1.1, 4.1.8, 4.1.11, 4.1.27, 4.1.28, 4.1.32, 4.1.33, 4.1.34, 4.1.40, 4.2.1, 4.2.4, 4.2.5, 4.2.7, 4.2.9, 4.3.1-4.3.16, 4.4.1-4.4.21, 4.5.1-4.5.4, приложение А, Г.
13. СП 10.13130.2009 «Системы противопожарной защиты. Внутренний противопожарный водопровод. Требования пожарной безопасности» п.: 4.1.1, 4.1.7, 4.1.8, 4.1.10, 4.1.13, 4.1.16, 4.2.1, 4.2.4, 4.2.9, 4.2.10.

Настоящую декларацию разработал:

Заведующий  
МБДОУ «Орлёнок»  
С.С.С.С.С.



Н.П. Слепченко  
Директор, инженер

«05» августа 2015 г.

