

«СОГЛАСОВАНО»

Заведующая отделом образования

МР «Медынский район

31.08.2017

Дударева Е.В.



«УТВЕРЖДАЮ»

Заведующий Детским садом

«Пчелка» г. Медынь

31.08.2017

Сухова В.И.



«СОГЛАСОВАНО»

Начальник ОГИБДД ОМВД России

по Медынскому району

31.08.2017

А.А. Яковлев



# ПАСПОРТ

дорожной безопасности образовательной организации  
Муниципального казенного дошкольного образовательного учреждения  
«Детский сад «Пчелка» г. Медынь Медынского района  
Калужской области

Тип образовательной организации: дошкольная образовательная организация

Юридический адрес: 249950 Калужская область г. Медынь микрорайон Новые Лужки ул. Медовая д.4

Фактический адрес: 249950 Калужская область г. Медынь микрорайон Новые Лужки ул. Медовая д.4

Руководители образовательной организации:

Заведующий: Сухова Виктория Игоревна 89533339395

Ответственные работники  
муниципального органа  
образования

Заведующий Дударева Елена Вячеславовна  
(должность) (фамилия, имя, отчество)  
848433 (2 14 17)  
(телефон)

Ответственные от  
Госавтоинспекции

ин-р ДПС Малахов Сергей Степанович  
(должность) (фамилия, имя, отчество)

Ответственные работники  
за мероприятия по профилактике  
детского травматизма

главный специалист отдела  
образования администрации  
«МР Медынский район» Шмелёва Надежда Фёдоровна  
(должность) (фамилия, имя, отчество)  
848433 (2 27 47)  
(телефон)

Количество обучающихся (учащихся, воспитанников) 120

Наличие уголка по БДД: имеется в холле детского сада

Наличие класса по БДД: нет

*(если имеется, указать место расположения)*

Наличие автогородка (площадки) по БДД: имеются передвижные дорожные знаки.

Наличие автобуса в образовательной организации: **нет**  
*(при наличии автобуса)*

Время пребывания детей в образовательной организации: 07.00 -19.00

Телефоны оперативных служб:

(48433) 35112 ЕДДС

01 – пожарная охрана

02 - полиция

## Содержание

- I. План-схемы Детского сада «Пчелка» г. Медынь (сокращение – ДОО).
  1. Район расположения ДОО, пути движения транспортных средств и детей (воспитанников).
  2. Организация дорожного движения в непосредственной близости от ДОО с размещением соответствующих технических средств организации дорожного движения, маршруты движения детей и расположение парковочных мест.
  3. Маршруты движения организованных групп детей от ДОО к Музейно-выставочному центру.
  4. Пути движения транспортных средств к местам разгрузки/погрузки и рекомендуемые безопасные пути передвижения детей по территории ДОО.

**Пояснительная записка к плану-схеме района расположения  
«Детского сада «Пчелка» г. Медынь**

1. Район расположения Детского сада «Пчелка» - микрорайон города Медынь Новые Лужки, определяется группой жилых домов.

2. Территория, указанная на схеме, включает:

- «Детский сад «Пчелка» г. Медынь;
- жилые дома, в которых проживают дети Детского сада «Пчелка» г.

Медынь

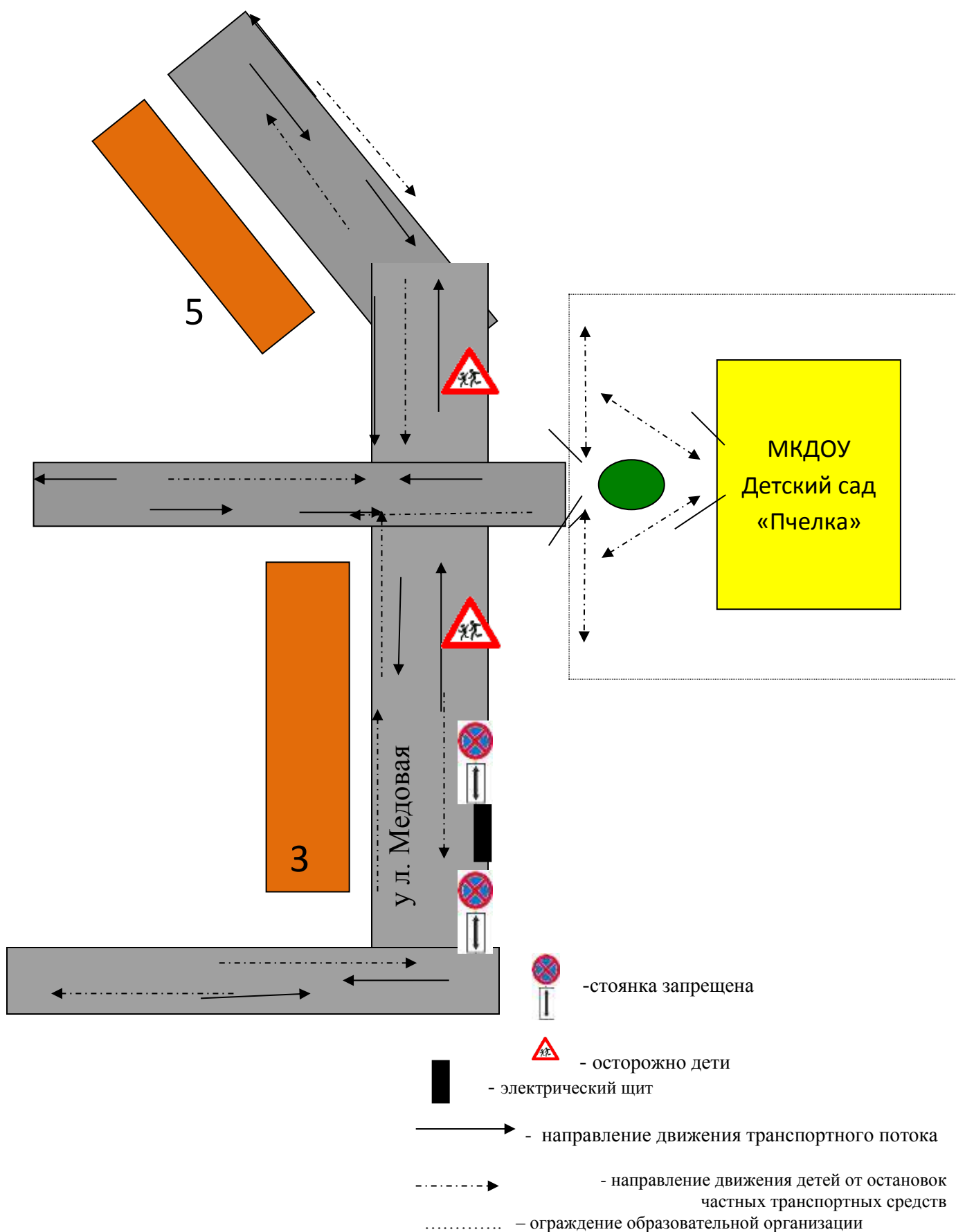
- автомобильные дороги и тротуары.

3. На схеме обозначены:

- расположение жилых домов, зданий и сооружений;
- пути движения транспортных средств;
- пути движения детей в образовательную организацию; из образовательной организации.
- опасные участки (места несанкционированных переходов на подходах к образовательной организации, места имевших место случаев дорожно-транспортных происшествий с участием детей-пешеходов и детей-велосипедистов);
- названия улиц и нумерация домов.

Схема дает общее представление о районе расположения Детского сада «Пчелка» г. Медынь. На схеме обозначены наиболее частые пути движения детей к Детскому саду «Пчелка» г. Медынь и обратно.

**2. Схема организации дорожного движения в непосредственной близости от образовательной организации с размещением соответствующих технических средств организации дорожного движения, маршрутов движения детей.**



## **Схемы организации дорожного движения в непосредственной близости от Детского сада « Пчелка» г. Медынь**

1. Схема организации дорожного движения представлена по ул. Медовой, на которой находится Детский сад «Пчелка» г. Медынь.

2. На схеме обозначены:

- здание детского сада с указанием территории, принадлежащей непосредственно детскому саду (ограждение территории перед детским садом, металлический забор по всему периметру.

- автомобильные дороги .

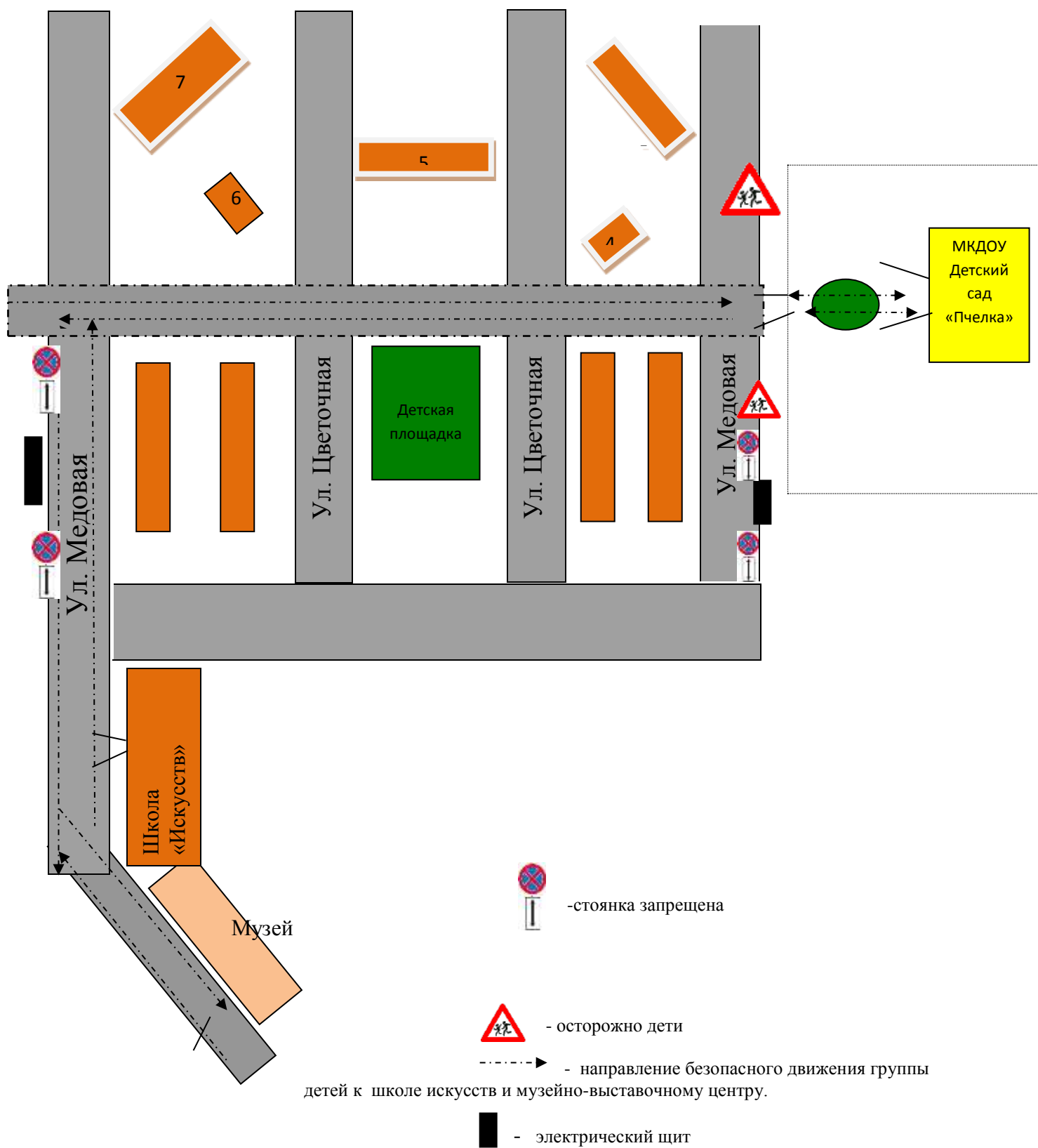
- дислокация существующих дорожных знаков и дорожной разметки;

- другие технические средства организации дорожного движения;

- направление движения транспортных средств по проезжей части;

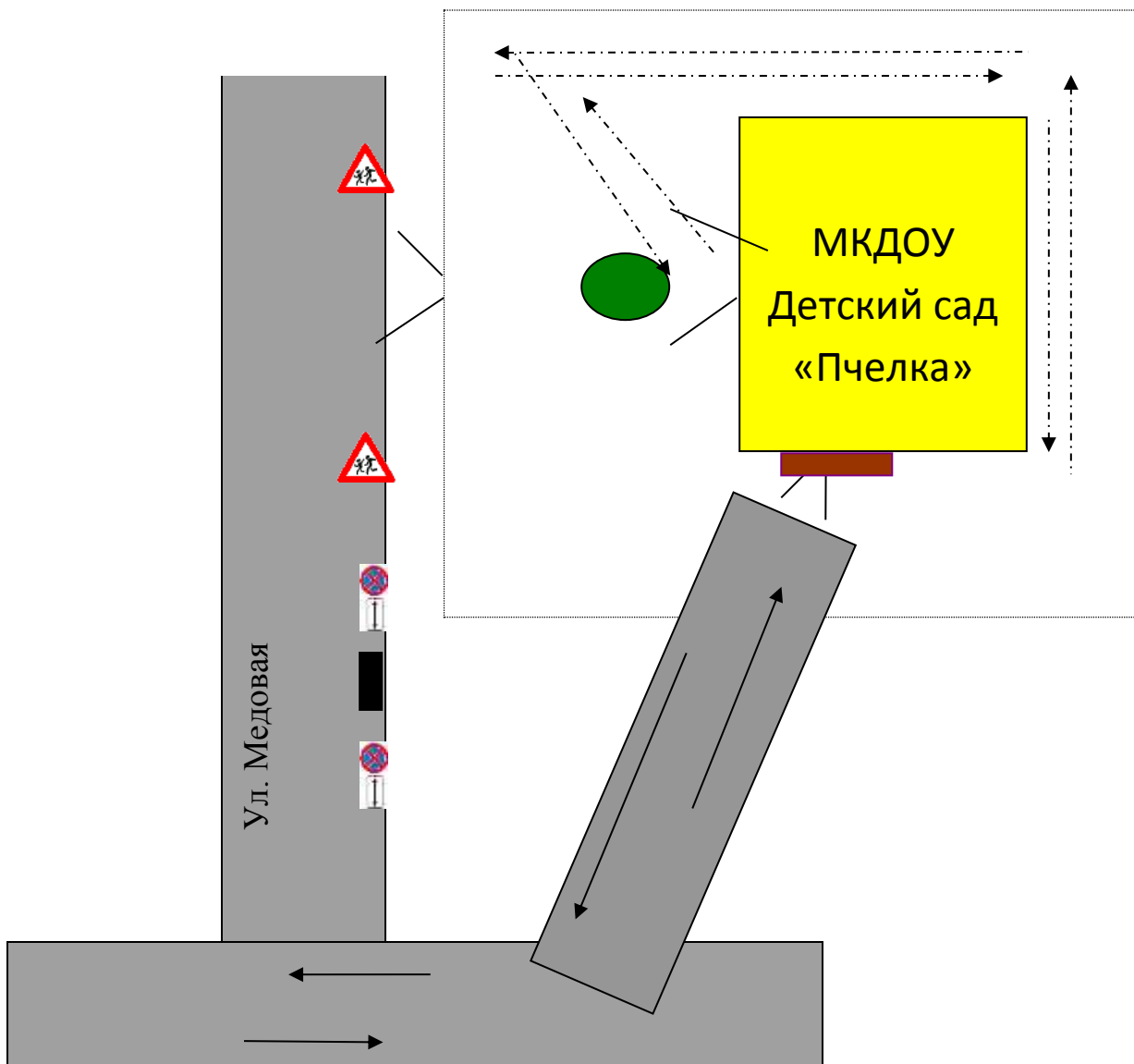
3. Стоянки (парковочных мест) около детского сада нет.

### 3. Маршруты движения организованных групп детей от детского сада «Пчелка» к Музейно-выставочному центру.





#### 4. Пути движения транспортных средств к местам разгрузки/погрузки и рекомендуемые безопасные пути передвижения детей по территории Детского сада «Пчелка» г. Медынь



—————▶ - въезд \ выезд грузовых транспортных средств

-----▶ - движение детей по территории детского сада

■ - место разгрузки/погрузки

■ - электрический щит

▲ - осторожно дети

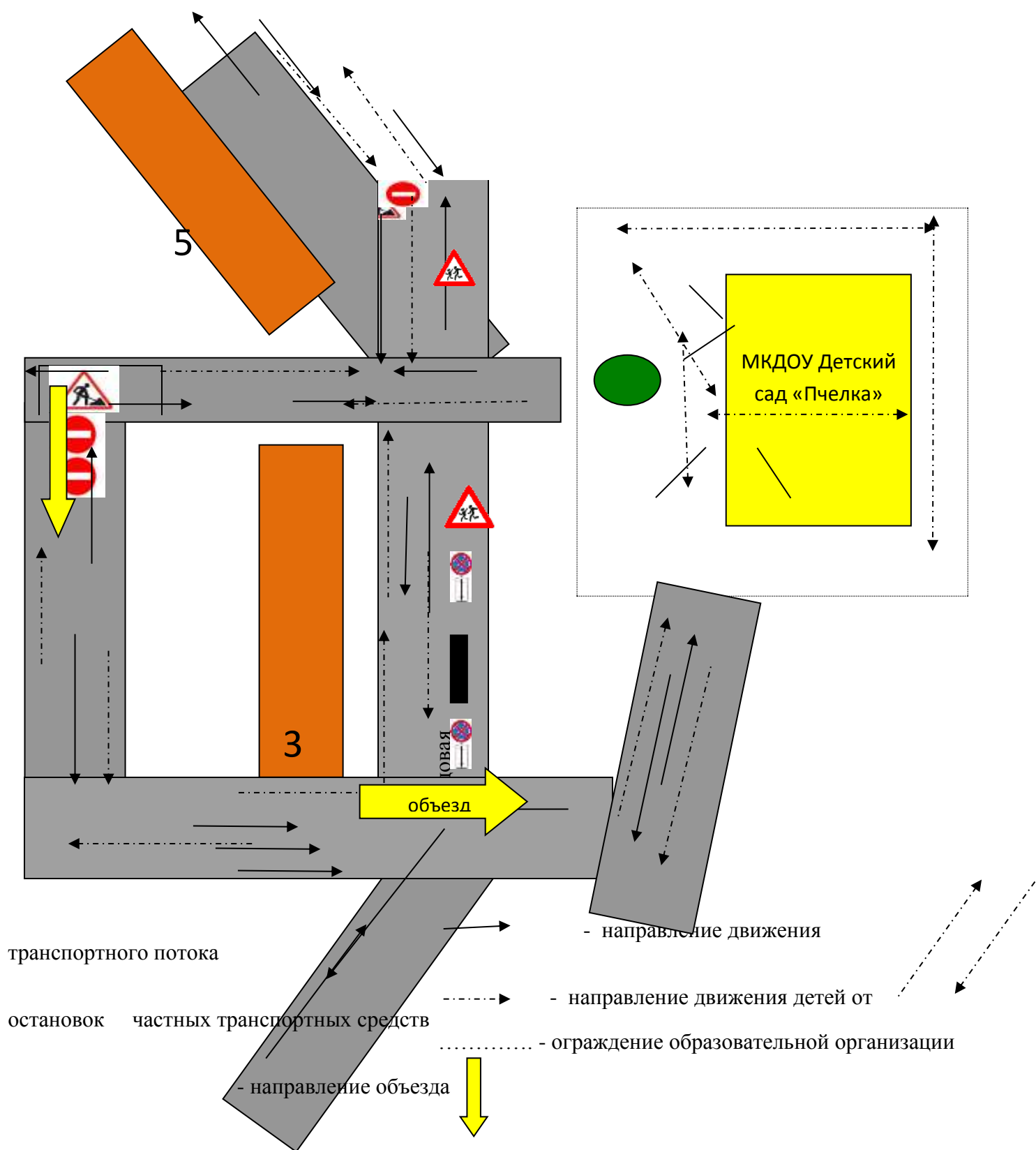
## **Схема движения транспортных средств к местам разгрузки/погрузки и рекомендуемые безопасные пути передвижения детей по территории ДОО**

На схеме указана примерная траектория движения транспортных средств на территории ДОО, в том числе места погрузки/разгрузки, а также безопасный маршрут движения детей во время погрузочно-разгрузочных работ.

В целях обеспечения безопасного движения детей по территории ДОО, исключено пересечение путей движения детей и путей движения транспортных средств.

## II. Приложение

### План-схема пути движения транспортных средств и детей при проведении дорожных ремонтно-строительных работ вблизи ДОО



## **План-схема путей движения транспортных средств и детей при проведении дорожных ремонтно-строительных работ вблизи ДОО**

На схеме указано место производства дорожных ремонтно-строительных работ, его обустройство дорожными знаками и ограждениями, иными техническими средствами организации дорожного движения, а также безопасный маршрут движения детей к ДОО с учетом изменения маршрута движения по тротуару.

На схеме обозначены:

- участок производства дорожных ремонтно-строительных работ;
- автомобильные дороги;
- альтернативные пути (обходы места производства дорожных ремонтно-строительных работ пешеходами и объезды транспортными средствами);
- здание и ограждение территории ДОО