



УТВЕРЖДАЮ
Заведующий МКДОУ
«Детский сад № 6 «Радуга»
О.Ю.Дрозденко
"30" сентября 2019 г.

ПАСПОРТ ДОСТУПНОСТИ
объекта социальной инфраструктуры (ОСИ)
№ 15000112

1. Общие сведения об объекте

- 1.1. Наименование (вид) объекта: образование
- 1.2. Адрес объекта: ул. им. Ленина, д. 51, г. Ленинск, Ленинский район, Волгоградская область, 404621
- 1.3. Сведения о размещении объекта:
- отдельно стоящее здание 3 этажей, 1687,6 кв. м.
 - часть здания _____ этажей (или на _____ этаже), _____ кв. м.
- 1.4. Год постройки здания 1975, последнего капитального ремонта (реконструкция здания) 2017г.
- 1.5. Дата предстоящих плановых ремонтных работ: текущего 2024 г., капитального _____.
- 1.6. Название организации (учреждения), (полное юридическое наименование - согласно Уставу, краткое наименование): Муниципальное казенное дошкольное образовательное учреждение «Детский сад № 6 «Радуга» Ленинского муниципального района Волгоградской области (МКДОУ «Детский сад № 6 «Радуга»)
- 1.7. Юридический адрес организации (учреждения): ул. им. Ленина, д. 51, г. Ленинск, Ленинский район, Волгоградская область, 404621
- 1.8. Основание для пользования объектом (оперативное управление, аренда, собственность): оперативное управление
- 1.9. Форма собственности (государственная, негосударственная): государственная
- 1.10. Территориальная принадлежность (федеральная, региональная, муниципальная, частная): муниципальная
- 1.11. Вышестоящая организация (наименование): администрация Ленинского муниципального района Волгоградской области
- 1.12. Адрес вышестоящей организации: ул. им. Ленина, д. 209, г. Ленинск, Ленинский район, Волгоградская область, 404620

2. Характеристика деятельности организации на объекте

- 2.1. Сфера деятельности (здравоохранение, образование, социальная защита, физическая культура и спорт, культура, связь и информация, транспорт, жилой фонд, потребительский рынок и сфера услуг, другое): образование
- 2.2. Виды оказываемых услуг: дошкольное образование
- 2.3. Форма оказания услуг (на объекте, на дому, дистанционно): на объекте

2.4. Категории обслуживаемого населения по возрасту (дети, взрослые трудоспособного возраста, пожилые; все возрастные категории): дети

2.5. Категории обслуживаемых инвалидов, детей-инвалидов (инвалиды, передвигающиеся на коляске, инвалиды с нарушениями опорно-двигательного аппарата; нарушениями зрения, нарушениями слуха, нарушениями умственного развития): нет

2.6. Плановая мощность, посещаемость (количество обслуживаемых в день, вместимость, пропускная способность и др.): посещаемость (количество обслуживаемых в день) 114 человек

2.7. Участие в исполнении ИПР инвалида, ребенка-инвалида (да, нет): нет

3. Состояние доступности объекта для инвалидов и других маломобильных групп населения (МГН)

3.1. Путь следования к объекту пассажирским транспортом

(описать маршрут движения с использованием пассажирского транспорта):

наличие адаптированного пассажирского транспорта к объекту: остановка ПМК -40, маршрутное такси № 3

3.2. Путь к объекту от ближайшей остановки пассажирского транспорта:

3.2.1 расстояние до объекта от остановки транспорта 300 м.

3.2.2 время движения (пешком) 8 мин.

3.2.3 наличие выделенного от проезжей части пешеходного пути (да, нет): нет

3.2.4 перекрестки: нерегулируемые; регулируемые, со звуковой сигнализацией, таймером: нет

3.2.5 информация на пути следования к объекту: акустическая, тактильная, визуальная: нет

3.2.6 есть или нет перепады высоты на пути (описать): да, бордюр

Их обустройство для инвалидов на коляске (да, нет): да

3.3. Вариант организации доступности ОСИ:

№ п/п	Категория инвалидов (вид нарушения)	Вариант организации доступности объекта*
1	Все категории инвалидов и МГН	ДУ
	в том числе инвалиды:	
2	передвигающиеся на креслах-колясках (К)	ВНД
3	с нарушениями опорно-двигательного аппарата (О)	ДУ
4	с нарушениями зрения (С)	ДУ
5	с нарушениями слуха (Г)	ДУ
6	с нарушениями умственного развития (У)	ДУ

* указывается один из вариантов: "А" (доступность всех зон и помещений - универсальная), "Б" (доступны специально выделенные участки и помещения), "ДУ"

(доступность условная: дополнительная помощь сотрудника, услуги на дому, дистанционно), "ВНД" (не организована доступность)

3.4. Состояние доступности основных структурно-функциональных зон:

№ п/п	Основные структурно-функциональные зоны	Состояние доступности, в том числе для основных категорий инвалидов*
1	Территория, прилегающая к зданию (участок)	ДЧ-И (О,Г,У)
2	Вход (входы) в здание	ДЧ-И (О,Г,У) АУ
3	Путь (пути) движения внутри здания (в т.ч. пути эвакуации)	ДЧ-И (О,Г,У)
4	Зона целевого назначения здания (целевого посещения объекта)	ДЧ-И (О,Г,У)
5	Санитарно-гигиенические помещения	ДЧ-И (Г,У)
6	Система информации и связи (на всех зонах)	ВДН
7	Пути движения к объекту (от остановки транспорта)	ДЧ-И (О,Г,У)

*указывается: ДП-В - доступно полностью всем; ДП-И (К, О, С, Г, У) - доступно полностью избирательно (указать категории инвалидов); ДЧ-В - доступно частично всем; ДЧ-И (К, О, С, Г, У) - доступно частично избирательно (указать категории инвалидов); ДУ - доступно условно, ВНД - временно недоступно

3.5. Итоговое заключение о состоянии доступности ОСИ: объект доступен частично

4. Управленческое решение

4.1. Рекомендации по адаптации основных структурных элементов объекта:

№ п/п	Основные структурно-функциональные зоны объекта	Рекомендации по адаптации объекта (вид работы)*
1	Территория, прилегающая к зданию (участок)	Устройство съездов с тротуаров, установка визуальной информации, установка светового оповещения, установка тактильных обозначений
2	Вход (входы) в здание	Оснащение тактильными и световыми указателями, изготовление табличек на языке Брайля и написанных выпуклым шрифтом, установка светового и

		звукового маяка
3	Путь (пути) движения внутри здания (в т.ч. пути эвакуации)	Оборудование поручнями, установка тактильных и световых указателей
4	Зона целевого назначения здания (целевого посещения объекта)	Установка тактильных табличек с цветовыми указателями, система звуковой информации
5	Санитарно-гигиенические помещения	Расширение дверных проемов, установка опорных поручней, информационное оснащение (звуковое, тактильное, визуальное)
6	Система информации на объекте (на всех зонах)	Оснащение объекта знаковыми средствами отображения информации (предупреждающие знаки), звуковыми сигнализаторами неречевых сообщений, оснащение помещений комплексом рельефных плоско-выпуклых изделий
7	Пути движения к объекту (от остановки транспорта)	Устройство съездов с тротуаров
8	Все зоны и участки	Установка визуальной информации, тактильных средств и обозначений, поручней

* не нуждается; ПСД - подготовка проектно-сметной документации, ТР - текущий ремонт, КР - капитальный ремонт, Рек - реконструкция, Стр - строительство, Орг - организация альтернативной формы обслуживания и другие организационные мероприятия

4.2. Период проведения работ (указывается срок проведения мероприятий) в рамках исполнения (указывается наименование документа: программы, плана):

4.3. Ожидаемый результат после выполнения работ по адаптации (по состоянию доступности): обеспечение доступности для всех категорий инвалидов и маломобильных групп населения

4.4. Информация размещена (обновлена):

на Карте доступности объектов Волгоградской области (дата): 30.09.2019г

на официальном сайте государственной программы «Доступная среда –Учимся жить вместе» <http://zhit-vmeste.ru/> и на официальном сайте МКДОУ «Детский сад № 6 «Радуга» <https://raduga6-len.kinderedu.ru/>

на иных информационных ресурсах (наименование сайта, портала/дата):

ПРИЛОЖЕНИЯ к Паспорту доступности объекта и услуг:

1. Результаты обследования на предмет доступности объекта и услуг на 14 л.
2. Маршрут (схема) движения инвалидов и других МГН на 2 л.
3. Фотографии (структурно-функциональных зон и элементов объекта) на 4 л.
4. поэтажные планы БТИ на 3 л.
5. План территории БТИ территории на 1 л.

Председатель
комиссии


Подпись

Члены комиссии:


Подпись


Подпись

Заведующий О.Ю.Дрозденко

ФИО, должность

Старший воспитатель Л.В.Дронова

ФИО, должность

Воспитатель Ю.В.Слащева

ФИО, должность

АКТ ОБСЛЕДОВАНИЯ
объекта социальной инфраструктуры
К ПАСПОРТУ ДОСТУПНОСТИ ОСИ
№15000112

г. Ленинск
Наименование территориального
образования субъекта Российской
Федерации

«30» сентября 2019 г.

1. Общие сведения об объекте

- 1.1. Наименование (вид) объекта: учреждение дошкольного образования
- 1.2. Адрес объекта: ул. им. Ленина, д. 51, г. Ленинск, Ленинский район, Волгоградская область, 404621
- 1.3. Сведения о размещении объекта
- отдельно стоящее здание 3 этажей, 1687,6 кв.м
 - часть здания _____ этажей (или на _____ этаже), _____ кв.м
 - наличие прилегающего земельного участка (да, нет); 4 306 кв.м
- 1.4. Год постройки здания 1975, последнего капитального ремонта (реконструкция здания) 2017г
- 1.5. Дата предстоящих плановых ремонтных работ: текущего 2024г, капитального _____
- 1.6. Название организации (учреждения), (полное юридическое наименование – согласно Уставу, краткое наименование): Муниципальное казенное дошкольное образовательное учреждение «Детский сад № 6 «Радуга» Ленинского муниципального района Волгоградской области (МКДОУ «Детский сад № 6 «Радуга»)
- 1.7. Юридический адрес организации (учреждения) : ул. им. Ленина, д. 51, г. Ленинск, Ленинский район, Волгоградская область, 404621

2. Характеристика деятельности организации на объекте

Дополнительная информация оказание образовательных услуг на объекте

3. Состояние доступности объекта

3.1. Путь следования к объекту пассажирским транспортом

(описать маршрут движения с использованием пассажирского транспорта)
остановка ПМК -40, маршрутное такси № 3

наличие адаптированного пассажирского транспорта к объекту нет

3.2. Путь к объекту от ближайшей остановки пассажирского транспорта:

3.2.1 расстояние до объекта от остановки транспорта 300 м

3.2.2 время движения (пешком) 8 мин

3.2.3 наличие выделенного от проезжей части пешеходного пути (да, нет) нет

3.2.4 Перекрестки: нерегулируемые; регулируемые, со звуковой сигнализацией, таймером; нет нет

3.2.5 Информация на пути следования к объекту: акустическая, тактильная, визуальная;
нет нет

3.2.6 Перепады высоты на пути: есть, нет да, бордюр

Их обустройство для инвалидов на коляске: да, нет нет

3.3. Организация доступности объекта для инвалидов – форма обслуживания

№№ п/п	Категория инвалидов (вид нарушения)	Вариант организации доступности объекта (формы обслуживания)*
1.	Все категории инвалидов и МГН	ДУ
	<i>в том числе инвалиды:</i>	
2	передвигающиеся на креслах-колясках	ВНД
3	с нарушениями опорно-двигательного аппарата	ДУ
4	с нарушениями зрения	ДУ
5	с нарушениями слуха	ДУ
6	с нарушениями умственного развития	ДУ

* - указывается один из вариантов: «А» (доступность всех зон и помещений - универсальная), «Б» (доступны специально выделенные участки и помещения), «ДУ» (доступность условная: дополнительная помощь сотрудника, услуги на дому, дистанционно), «ВНД» (не организована доступность)

3.4. Состояние доступности основных структурно-функциональных зон

№ п/п	Основные структурно-функциональные зоны	Состояние доступности, в том числе для основных категорий инвалидов**
1	Территория, прилегающая к зданию (участок)	ДЧ-И (О,Г,У)
2	Вход (входы) в здание	ДЧ-И (О,Г,У)
3	Путь (пути) движения внутри здания (в т.ч. пути эвакуации)	ДЧ-И (О,Г,У)
4	Зона целевого назначения здания (целевого посещения объекта)	ДЧ-И (О,Г,У)
5	Санитарно-гигиенические помещения	ДЧ-И (Г,У)
6	Система информации и связи (на всех зонах)	ВДН
7	Пути движения к объекту (от остановки транспорта)	ДЧ-И (О,Г,У)

** - Указывается: ДП-В - доступно полностью всем; ДП-И (К, О, С, Г, У) – доступно полностью избирательно (указать категории инвалидов); ДЧ-В - доступно частично всем; ДЧ-И (К, О, С, Г, У) – доступно частично избирательно (указать категории инвалидов); ДУ - доступно условно, ВНД – временно недоступно

3.5. ИТОГОВОЕ ЗАКЛЮЧЕНИЕ о состоянии доступности ОСИ:

объект доступен частично

4. Управленческое решение

4.1. Рекомендации по адаптации основных структурных элементов объекта

№ п/п	Основные структурно-функциональные зоны объекта	Рекомендации по адаптации объекта (вид работы)*
1	Территория, прилегающая к зданию (участок)	Устройство съездов с тротуаров, установка визуальной информации, установка светового оповещения, установка тактильных обозначений
2	Вход (входы) в здание	Оснащение тактильными и световыми указателями, изготовление табличек на языке Брайля и написанных выпуклым шрифтом, установка светового и звукового маяка

3	Путь (пути) движения внутри здания (в т.ч. пути эвакуации)	Оборудование поручнями, установка тактильных и световых указателей
4	Зона целевого назначения здания (целевого посещения объекта)	Установка тактильных табличек с цветовыми указателями, система звуковой информации
5	Санитарно-гигиенические помещения	Расширение дверных проемов, установка опорных поручней, информационное оснащение (звуковое, тактильное, визуальное)
6	Система информации на объекте (на всех зонах)	Оснащение объекта знаковыми средствами отображения информации (предупреждающие знаки), звуковыми сигнализаторами неречевых сообщений, оснащение помещений комплексом рельефных плоско-выпуклых изделий
7	Пути движения к объекту (от остановки транспорта)	Устройство съездов с тротуаров
8	Все зоны и участки	Установка визуальной информации, тактильных средств и обозначений, поручней

* - указываются виды работ по каждой зоне

4.2. Период проведения работ _____
в рамках исполнения _____
(указывается наименование документа: программы, плана)

4.3 Ожидаемый результат (по состоянию доступности) после выполнения работ по адаптации обеспечение доступности для всех категорий инвалидов и маломобильных групп населения
Оценка результата исполнения программы, плана (по состоянию доступности)

4.4. Для принятия решения требуется, не требуется (нужное подчеркнуть):

4.4.1. согласование на Комиссии _____
(наименование Комиссии по координации деятельности в сфере обеспечения доступной среды жизнедеятельности для инвалидов и других МГН)

4.4.2. согласование работ с надзорными органами (в сфере проектирования и строительства, архитектуры, охраны памятников, другое - указать)

4.4.3. техническая экспертиза; разработка проектно-сметной документации;

4.4.4. согласование с вышестоящей организацией (собственником объекта);

4.4.5. согласование с общественными организациями инвалидов _____;

4.4.6. другое _____
Имеется заключение уполномоченной организации о состоянии доступности объекта (наименование документа и выдавшей его организации, дата), прилагается

4.7. Информация может быть размещена (обновлена) на Карте доступности субъекта Российской Федерации на официальном сайте государственной программы «Доступная среда – Учимся жить вместе» <http://zhit-vmeste.ru/> и на официальном сайте МКДОУ «Детский сад № 6 «Радуга» <https://raduga6-len.kinderedu.ru/>

(наименование сайта, портала)

5. Особые отметки

ПРИЛОЖЕНИЯ:

Результаты обследования:

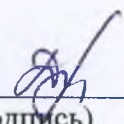
- | | |
|--|----------------|
| 1. Территории, прилегающей к объекту | на <u>1</u> л. |
| 2. Входа (входов) в здание | на <u>2</u> л. |
| 3. Путей движения в здании | на <u>2</u> л. |
| 4. Зоны целевого назначения объекта | на <u>3</u> л. |
| 5. Санитарно-гигиенических помещений | на <u>1</u> л. |
| 6. Системы информации (и связи) на объекте | на <u>1</u> л. |

Результаты фотофиксации на объекте МКДОУ «Детский сад № 6 «Радуга» на 4 л.
 поэтажные планы, паспорт БТИ на 1 л.

Другое (в том числе дополнительная информация о путях движения к объекту) _____

Председатель комиссии

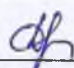
(руководитель рабочей группы)


 (Подпись)

заведующий О.Ю.Дрозденко

(Должность, Ф.И.О.)

Члены рабочей группы


 (Подпись)

старший воспитатель Дронова Л.В.

(Должность, Ф.И.О.)

Члены рабочей группы


 (Подпись)

воспитатель Слащева Ю.В.

(Должность, Ф.И.О.)

В том числе:

представители общественных
 организаций инвалидов

 (Подпись)

(Должность, Ф.И.О.)

 (Подпись)

(Должность, Ф.И.О.)

Управленческое решение согласовано « ____ » _____ 20__ г. (протокол № _____)

Комиссией (название). _____

Приложение 1
к Акту обследования ОСИ к паспорту
доступности ОСИ
№ 15000112
от «30» сентября 2019 г.

I Результаты обследования:

1. Территории, прилегающей к зданию (участка)

МКДОУ «Детский сад № 6 «Радуга»

ул. им. Ленина, д. 51, г. Ленинск, Ленинский район, Волгоградская область, 404621

(наименование объекта, адрес)

№ п/п	Наименование функционально-планировочного элемента	Наличие элемента			Выявленные нарушения и замечания		Работы по адаптации объектов	
		есть/нет	№ на плане	№ фото	Содержание	Значимо для инвалида (категория)	Содержание	Виды работ
1.1	Вход (входы) на территорию	есть		1	Отсутствуют тактильные указатели	К,С	Установка светового оповещения	ТР
1.2	Путь (пути) движения на территории	есть		2	Отсутствует съезд для коляски, тактильные указатели	К,С	Устройство съездов, установка тактильных обозначений	ТР
1.3	Лестница (наружная)	есть		3	нет	К,С	нет	
1.4	Пандус (наружный)	есть		4	нет	К,С	нет	
1.5	Автостоянка и парковка	нет						
	ОБЩИЕ требования к зоне							

II Заключение по зоне:

Наименование структурно-функциональной зоны	Состояние доступности* (к пункту 3.4 Акта обследования ОСИ)	Приложение		Рекомендации по адаптации (вид работы)** к пункту 4.1 Акта обследования ОСИ
		№ на плане	№ фото	
Территории, прилегающей к зданию	ДЧ-И (О,Г,У)		1,2,3,4	ТР

* - указывается: ДП-В - доступно полностью всем; ДП-И (К, О, С, Г, У) – доступно полностью избирательно (указать категории инвалидов); ДЧ-В - доступно частично всем; ДЧ-И (К, О, С, Г, У) – доступно частично избирательно (указать категории инвалидов); ДУ - доступно условно, ВНД - недоступно

** - указывается один из вариантов: не нуждается; ремонт (текущий, капитальный); индивидуальное решение с ТСП; технические решения невозможны – организация альтернативной формы обслуживания

Комментарий к заключению: _____

Приложение 2
к Акту обследования ОСИ к паспорту
доступности ОСИ
№ 15000112
от «30» сентября 2019 г.

I Результаты обследования:

2. Входа (входов) в здание

МКДОУ «Детский сад № 6 «Радуга»

ул. им. Ленина, д. 51.г. Ленинск, Ленинский район, Волгоградская область, 404621
(наименование объекта, адрес)

№ п/п	Наименование функционально-планировочного элемента	Наличие элемента			Выявленные нарушения и замечания		Работы по адаптации объектов	
		есть/нет	№ на плане	№ фото	Содержание	Значимо для инвалида (категория)	Содержание	Виды работ
2.1	Лестница (наружная)	есть		3	нет	К,С	нет	
2.2	Пандус (наружный)	есть		4	нет	К,С	нет	
2.3	Входная площадка (перед дверью)	есть		5	Отсутствуют тактильные, световые указатели, не нанесена контрастная полоса на ступеньках	О,С	Оснащение тактильными и световыми указателями, нанесение контрастных полос на ступеньках	ТР
2.4	Дверь (входная)	есть		5	нет	К,О,С	Оснащение тактильными и световыми указателями, нанесение контрастной полосы на ступеньках	ТР
2.5	Тамбур	есть		6,7	Отсутствуют тактильные, световые указатели	К,О,С	Оснащение тактильными и световыми указателями	ТР
	ОБЩИЕ требования к зоне							

II Заключение по зоне:

Наименование структурно-функциональной зоны	Состояние доступности* (к пункту 3.4 Акта обследования ОСИ)	Приложение		Рекомендации по адаптации (вид работы)** к пункту 4.1 Акта обследования ОСИ
		№ на плане	№ фото	

Входа в здание	ДУ		3,4,5,6,	ТР
----------------	----	--	----------	----

* - указывается: ДП-В - доступно полностью всем; ДП-И (К, О, С, Г, У) – доступно полностью избирательно (указать категории инвалидов); ДЧ-В - доступно частично всем; ДЧ-И (К, О, С, Г, У) – доступно частично избирательно (указать категории инвалидов); ДУ - доступно условно, ВНД - недоступно

** - указывается один из вариантов: не нуждается; ремонт (текущий, капитальный); индивидуальное решение с ТСП; технические решения невозможны – организация альтернативной формы обслуживания

Комментарий к заключению: _____

I Результаты обследования:

3. Пути (путей) движения внутри здания (в т.ч. путей эвакуации)

МКДОУ «Летский сад № 6 «Радуга»

ул. им. Ленина, д. 51, г. Ленинск, Ленинский район, Волгоградская область, 404621
(наименование объекта, адрес)

№ п/п	Наименование функционально-планировочного элемента	Наличие элемента			Выявленные нарушения и замечания		Работы по адаптации объектов	
		есть/нет	№ на плане	№ фото	Содержание	Значимо для инвалида (категория)	Содержание	Виды работ
3.1	Коридор (вестибюль, зона ожидания, галерея, балкон)	есть	1, 29	8,9	Отсутствуют тактильные, световые указатели. Отсутствуют поручни	К,О,С,Г	Оборудовать поручнями, установить тактильные, световые указатели	ТР
3.2	Лестница (внутри здания)	есть	7, 20	10, 11	Отсутствие подъемного устройства, поручней, световых указателей	К, О,С	Оборудовать поручнями, установить тактильные, световые указатели. Оборудовать подъемным устройством технически невозможно	ТР
3.3	Пандус (внутри здания)	нет					Оборудовать пандусом технически невозможно	
3.4	Лифт пассажирский (или подъемник)	нет					Оборудовать лифтом технически невозможно	
3.5	Дверь	есть		12	Отсутствуют тактильные, световые указатели.	К, С	Оборудовать тактильные, световые указатели	ТР
3.6	Пути эвакуации (в т.ч. зоны безопасности)	есть		13	Отсутствует съезд	К, С	Оборудовать тактильные, световые указатели. Оборудовать съезд технически невозможно	ТР

ОБЩИЕ требования к зоне							
----------------------------	--	--	--	--	--	--	--

II Заключение по зоне:

Наименование структурно- функциональной зоны	Состояние доступности* (к пункту 3.4 Акта обследования ОСИ)	Приложение		Рекомендации по адаптации (вид работы)** к пункту 4.1 Акта обследования ОСИ
		№ на плане	№ фото	
Вход в здание	ДЧ-И		7,8,9,10,11,12	ТР

* - указывается: ДП-В - доступно полностью всем; ДП-И (К, О, С, Г, У) – доступно полностью избирательно (указать категории инвалидов); ДЧ-В - доступно частично всем; ДЧ-И (К, О, С, Г, У) – доступно частично избирательно (указать категории инвалидов); ДУ - доступно условно, ВНД - недоступно

** - указывается один из вариантов: не нуждается; ремонт (текущий, капитальный); индивидуальное решение с ТСР; технические решения невозможны – организация альтернативной формы обслуживания

Комментарий к заключению: _____



фото №1
вход на территорию



фото №2
пути движения на территории



фото №3
лестница



фото №4
пандус



фото №5
входная площадка, дверь (входная)



фото №6
тамбур



фото №7
дверь (входная) в холл



фото №8
холл (зона ожидания)

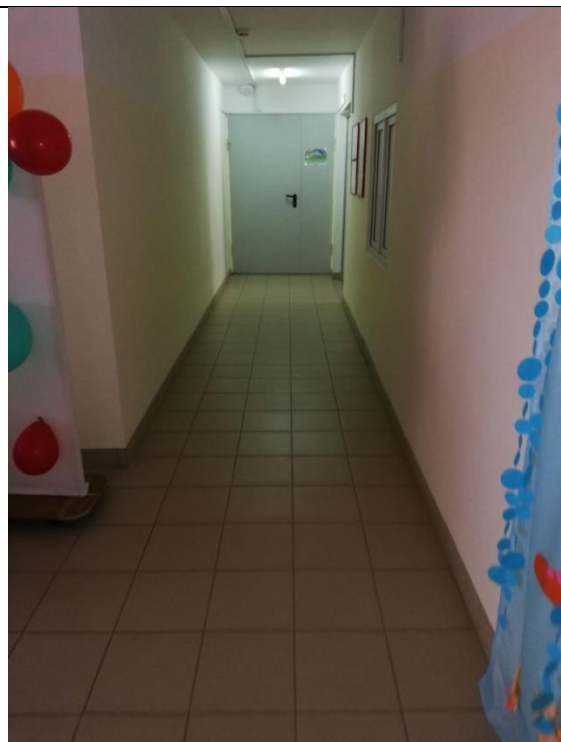


фото №9
пути движения внутри здания (вход в группу)

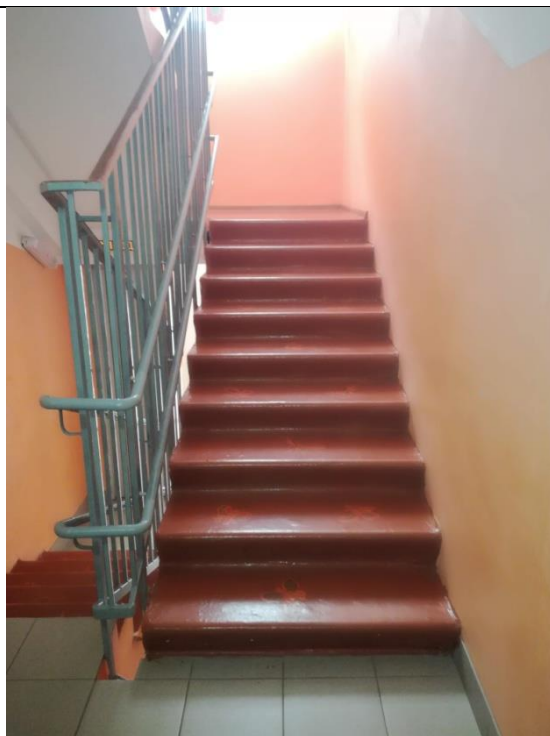


фото №10
вход на 2 этаж

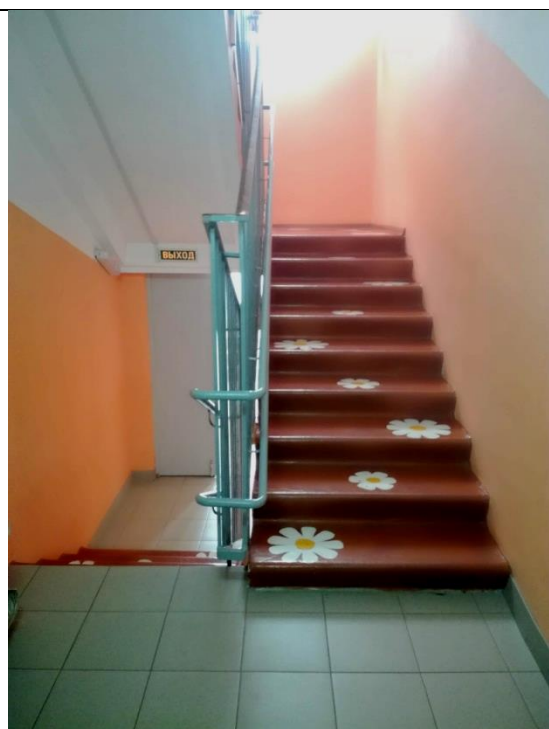


фото №11
вход на 2 этаж



фото №12
вход в группу 1 этажа



фото №13
пути движения (эвакуация)

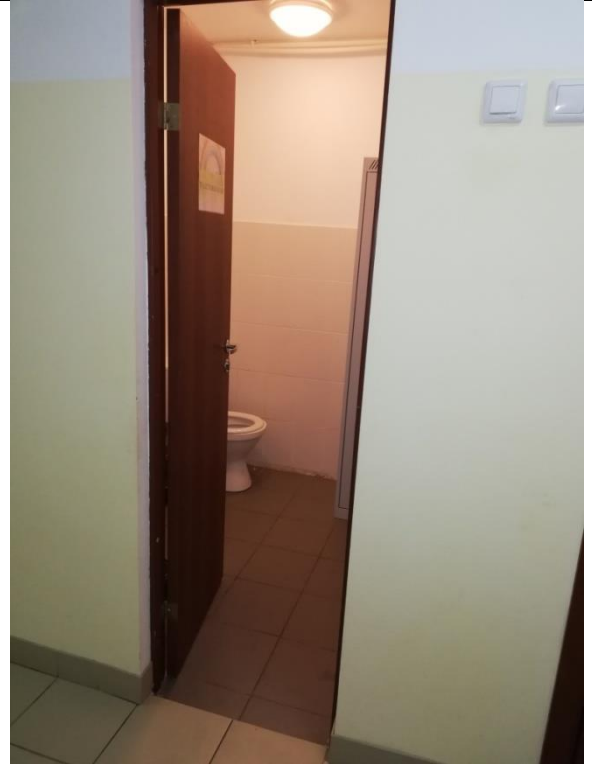


фото №14
туалетная комната

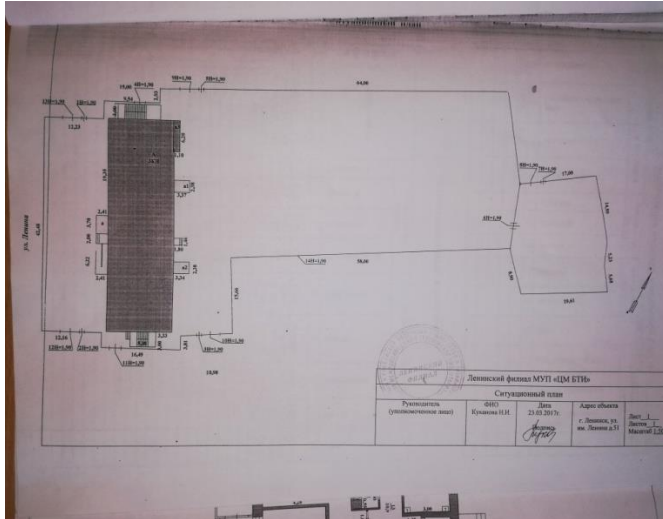


фото №15
план БТИ территории

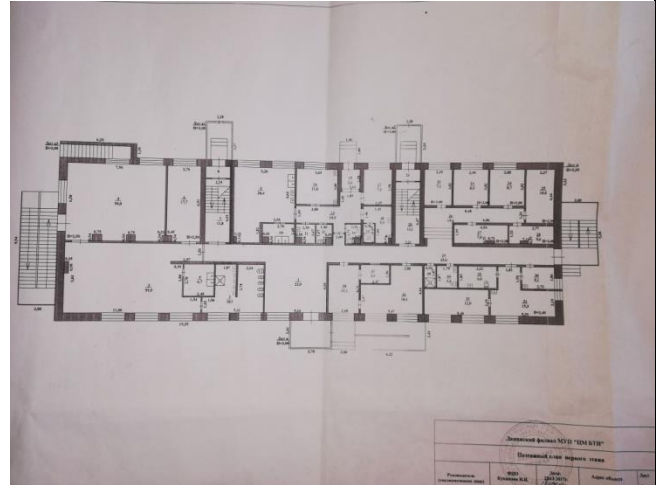


фото №16
План БТИ 1 этажа

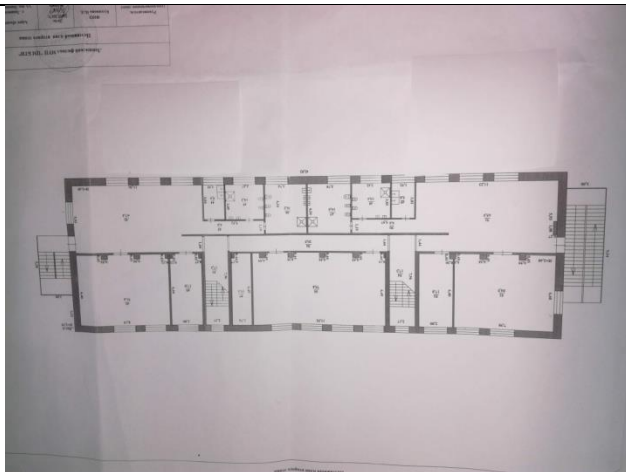


Фото №17
План БТИ 2 этаж

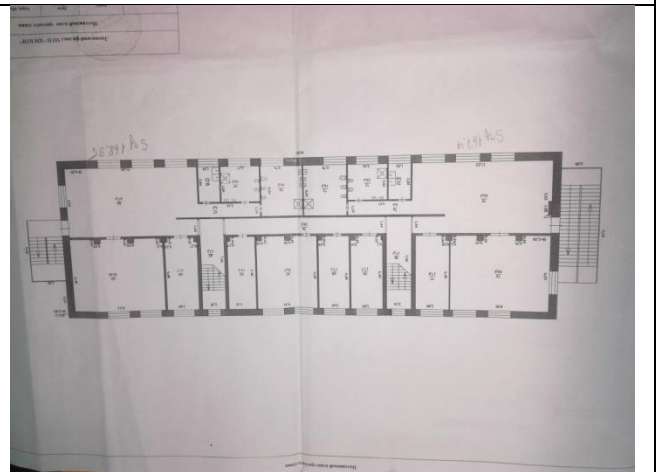


Фото №18
План БТИ 3 этаж