



«СОГЛАСОВАНО»
Глава администрации
МО МР «Боровский район»
Г.С.Новосельцев
2013 г.

«УТВЕРЖДАЮ»
Заведующая МДОУ
«Детский сад №2 «Рябиноушка»
Н.А.Береза
2013 г.



«СОГЛАСОВАНО»
Начальник ОГИБДД ОМВД
России по Боровскому району
И.Г.Поляков
2013 г.

ПАСПОРТ дорожной безопасности

Муниципального
дошкольного
образовательного учреждения
«Детский сад №2 «Рябиноушка»

2013 год

Содержание

1.	Общие сведения	стр. 1,2
2.	План-схем расположения МДОУ «Детский сад № 2 «Рябинушка» в д. Кривское	стр. 3
3.	Схема движения организованных групп воспитанников на экскурсии, целевые прогулки и др. (в сельскую библиотеку, школу, к обелиску, кондитерский цех, дом культуры)	стр. 4
3.	Схема движения транспортных средств к местам погрузки/разгрузки и пути передвижения детей по территории МДОУ	стр. 5
4,	<i>Прил. №1</i> План мероприятий ДООУ по предупреждению ДТП	стр. 6,7
5.	<i>Прил. №2</i> Примерная тематика целевых прогулок	стр. 8
6.	<i>Прил. №3</i> Памятки для родителей	стр. 9,10,11,12
7.	<i>Прил. №4</i> Информация об обеспечении безопасности перевозок транспортным средством	стр. 13

Общие сведения

Наименование ОУ: Муниципальное дошкольное образовательное учреждение «Детский сад № 2 «Рябинушка»

Тип ОУ: Дошкольное учреждение

Юридический адрес: Калужская обл., Боровский р-он, д. Кривское, ул. Центральная, д. 49

Фактический адрес: Калужская обл., Боровский р-он, д. Кривское, ул. Центральная, д. 49

Руководители ОУ:

Заведующий: **Береза Нина Алексеевна**

телефон: 6-94-50

Заместитель
заведующего
по ВМР:

телефон: 6-95-85

Ответственные работники
муниципального органа
образования **главный специалист**

отдела образования

Буданова О. Я.

должность

фамилия, имя, отчество

Телефон

Ответственные от
Госавтоинспекции

Сухарев А. Н.

должность

фамилия, имя, отчество

должность

фамилия, имя, отчество

Телефон

Ответственные работники
за мероприятия по профилактике
детского травматизма **Инструктор по физкультуре: Бочкарева М. Р.**

должность

фамилия, имя, отчество

Медицинская сестра: Челнокова Ю. А.

должность

фамилия, имя, отчество

6-95-85

Телефон

Руководитель или ответственный
работник дорожно-эксплуатационной
организации, осуществляющей
содержание УДС

Фролов С. А. телефон: 9109131293

Руководитель или ответственный
работник дорожно-эксплуатационной
организации, осуществляющей
содержание ТСОДД

Фролов С. А. телефон: 9109131293

Количество
воспитанников:

100 человек (4 возрастных группы)

Наличие уголков
по ПДД

в каждой возрастной группе

Время работы ОУ

*с 7.00 до 19.00 ежедневно,
кроме выходных и праздничных дней*

Телефоны оперативных служб:

2-10-01 (МЧС)

2-16-00 (г. Балабаново)

6-75-10 (г. Ермолино)

4-42-02 (г. Боровск)

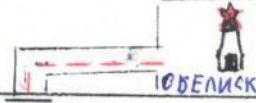
**СХЕМА движения воспитанников
на экскурсии, целевые прогулки и др.**

КОНДИТЕРСКИЙ ЦЕХ

Д. № 29

УЛ. МИГУНОВА

Д. № 3
Д/К.



ПРОЕЗЖАЯ ЧАСТЬ

БИБЛИОТЕКА

Д. № 41

Д. № 5
ШКОЛА

ПРОЕЗЖАЯ ЧАСТЬ

Д. № 43

СТАДИОН

ПРОЕЗЖАЯ ЧАСТЬ

Д. № 31

ТРОТУАР

Д. № 33

ЗАПАСНЫЕ
ВОРОТА

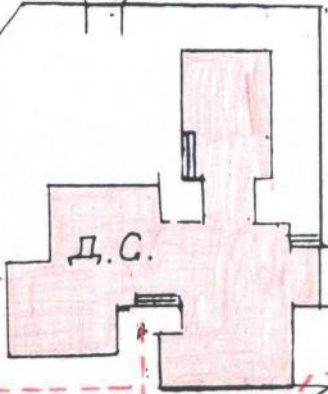
Д. № 47

Д. № 35

ПРОЕЗЖАЯ ЧАСТЬ

ТРОТУАР

УЛ. ОБВЪЗНАЯ



Д.С.

ОБЩ.
Д. № 49

ТРОТУАР

ВЪЕЗД НА ТЕРРИТОРИЮ
Д. САДА

Д. № 51

ТРОТУАР

ПРОЕЗЖАЯ ЧАСТЬ

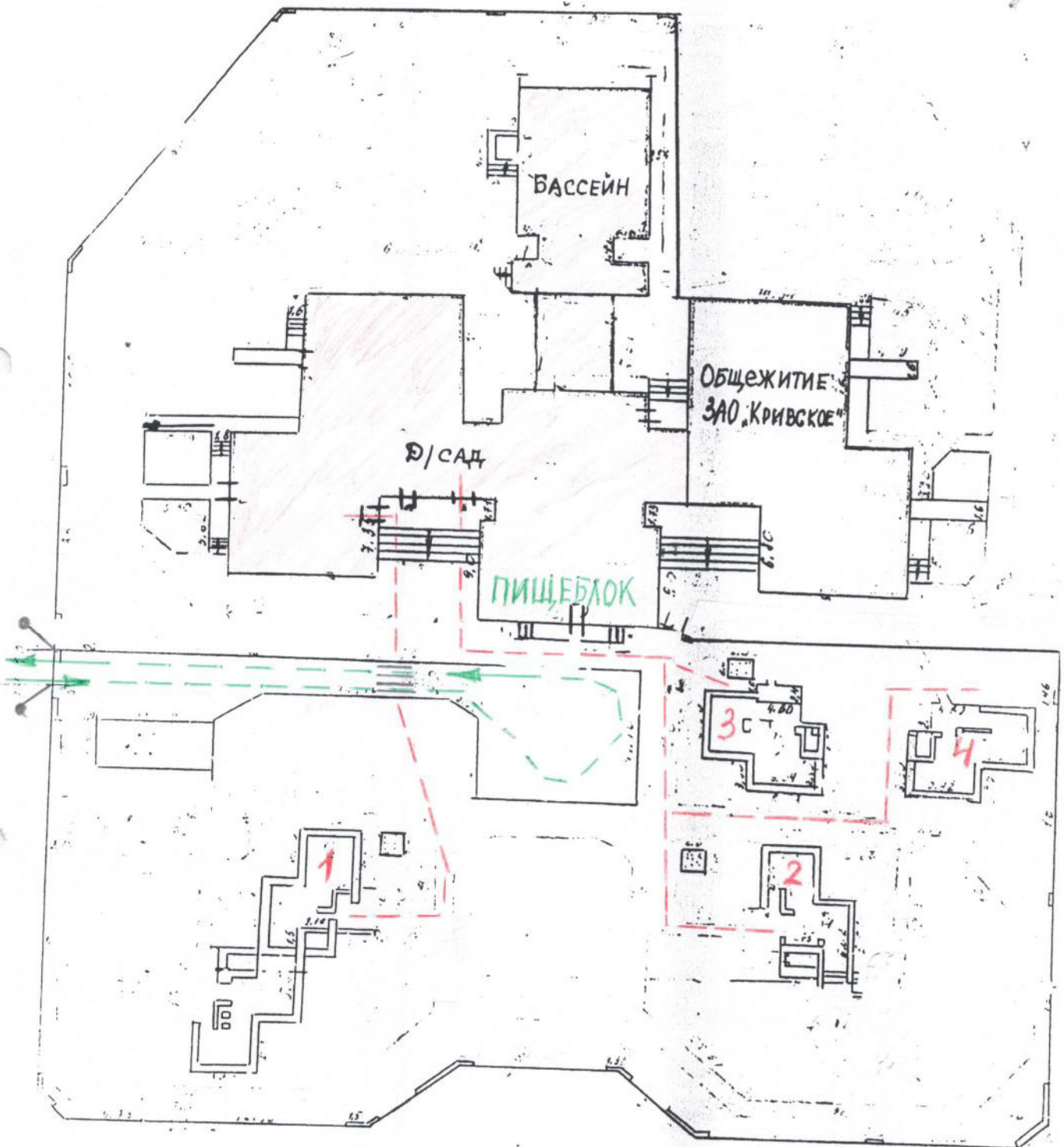
УСЛОВНЫЕ ОБОЗНАЧЕНИЯ

- - - - - пути движения детей
- ||||| пешеходные переходы

Д. № 53

ТРОТУАР

СХЕМА
движения транспортных средств
и пути передвижения воспитанников
по территории детского сада.



УСЛОВНЫЕ ОБОЗНАЧЕНИЯ

движение транспортных средств
к местам погрузки/разгрузки

передвижение воспитанников к
прогулочным верандам