

# ДЛЯ ЧЕГО НУЖНЫ СВЕТОВОЗВРАЩАЮЩИЕ ЭЛЕМЕНТЫ?

Более 90% наездов на пешеходов с тяжёлыми последствиями совершается в тёмное время суток (вечером или ночью)

Улучшение видимости пешехода — один из важнейших способов предотвращения дорожно-транспортных происшествий с их участием.

При применении пешеходом световозвращающих элементов риск попасть в ДТП снижается на 70%.

Если пешеход использует световозвращающие элементы, то водитель имеет возможность заметить его с большего расстояния и успеть среагировать.

Разместить световозвращающие элементы на одежде на высоте от 80 см до 1 метра от поверхности проезжей части.

Лучше всего заметна прямая световозвращающая полоска длиной не менее 7 сантиметров, размещённая на одежде либо сумке. Лучше использовать одновременно несколько предметов со световозвращающими элементами различной формы и размеров.



Нашитые или прикрепляемые полоски и значки



Значки и брелоки, прикрепляемые к сумкам, рюкзакам



Сигнальные жилеты со световозвращающими элементами

## Где нужно размещать световозвращающие элементы?

- ✓ на верхней одежде, обуви, шапках;
- ✓ на рюкзаках, сумках, папках и других предметах;
- ✓ на колясках, велосипедах, самокатах, роликах, санках и т.д.;
- ✓ на велошлеме и специальной защитной амуниции велосипедиста и роллера.

## Что должен знать родитель?

- ✓ Приобретая одежду ребёнку, нужно обратить внимание на наличие на ней световозвращателей.
- ✓ Световозвращающие элементы у ребёнка ростом до 140 см можно размещать на рюкзаке, верхней части рукавов одежды, головном уборе.

- ✓ Чем больше световозвращающих элементов на одежде ребёнка, тем он заметнее для водителя транспортного средства в тёмное время суток.
- ✓ В тёмное время суток и в условиях недостаточной видимости пешеходам рекомендуется, а вне населённых пунктов пешеходы обязаны иметь при себе предметы со световозвращающими элементами и обеспечивать видимость этих предметов водителями транспортных средств (п. 4.1 ПДД РФ, вступил в силу 01.07.2015).

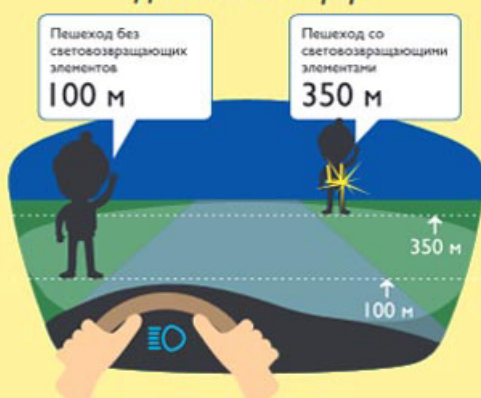
## Что должен знать ребёнок?

- ✓ Световозвращающие элементы — это красиво, модно и ярко!
- ✓ Наличие световозвращающих элементов не даёт преимущества в движении! Обязательно нужно убедиться, что водитель действительно тебя увидел!
- ✓ Световозвращающие элементы нужно размещать на одежде, рюкзаках, колясках, личных вещах, велосипедах, роликах и других предметах.
- ✓ Можно использовать различные виды световозвращающих элементов: значки, браслеты, наклейки, брелоки, ленты, термоаппликации, катафоты, нарукавники и т.п.

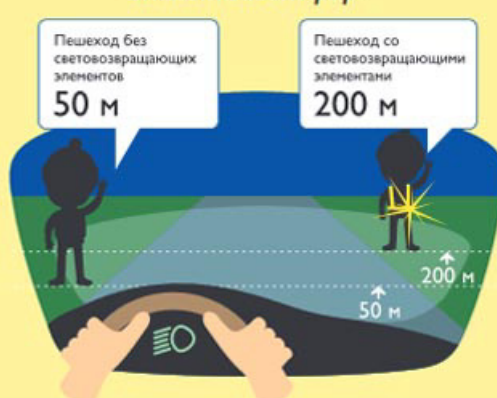
## Как работают световозвращающие элементы

### Зона видимости для водителя в тёмное время суток

#### Дальний свет фар



#### Ближний свет фар



**Чем ярче — тем безопаснее!**