

ОГАОУ СПО «БЕЛГОРОДСКИЙ МЕХАНИКО-ТЕХНОЛОГИЧЕСКИЙ КОЛЛЕДЖ»

ПРЕЗЕНТАЦИЯ НА ТЕМУ:

***«УХОД ЗА ВОЛОСАМИ
СРЕДСТВА УХОДА»***

***Разработала: преподаватель
ОГАОУ СПО «БМТК» Красилицец Е.И.***

Белгород 2015

УХОД ЗА ВОЛОСАМИ

РАСЧЁСЫВАНИЕ – МЫТЬЁ – СУШКА – УКЛАДКА



Тип волос	Характерные признаки	Уход за волосами
Нормальные	Эластичные, упругие, прочные, легко расчесываются, хорошо укладываются и прическу, блестят.	Мыть один раз в неделю водой: 30-45 С, используя шампунь для нормальных волос, споласкивать подкисленной водой (на 1 л. воды 1 ст. лож. уксуса или сока лимона)
Жирные	Непрочные, выглядят маслянистыми с характерным блеском, быстро загрязняются, слипаются и приди, кожа головы покрыта крупный жирной перхотью, быстро теряют объём и воздушность.	Мыть два раза в неделю специальным шампунем для жирных волос, споласкивать подкисленной водой (на 1 л. воды 1 ст. лож. уксуса или сока лимона) или настоем ромашки
Сухие	Тонкие, тусклые и ломкие, легко рвутся на концах, часто секутся, слабо растут, плохо поддаются укладке, легко растрепываются, лишены блеска.	Необходимо усиление питания волос и улучшение кровообращения головы. Мыть мягкой водой 1 раз в 10 дней, используя питательный шампунь, ополаскивать настоем аптечной ромашки, расчесывать осторожно

УХОД ЗА ВОЛОСАМИ



СТАРИННЫЕ РУССКИЕ РЕЦЕПТЫ ПО УХОДУ ЗА ВОЛОСАМИ

Отвар корней лопуха – против перхоти, выпадения волос и для усиления роста волос.

Настой крапивы – для укрепления жирных волос.

Луковая настойка – для укрепления волос, стимулирования их роста.

Репейное масло – придаёт красивый блеск волосам, ускоряет их рост, служит хорошим питанием для корней.

Настои смеси аптечной ромашки, шалфея и череды; кашница из ржаного хлеба – помогут при повышенной сальности головы и волос.

СОВЕТЫ ПРОФЕССИОНАЛОВ

Основное правило для каждого типа волос – перед мытьём нужно очень хорошо расчесать волосы.

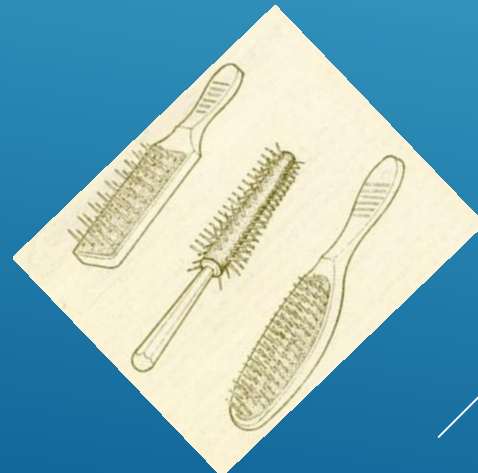
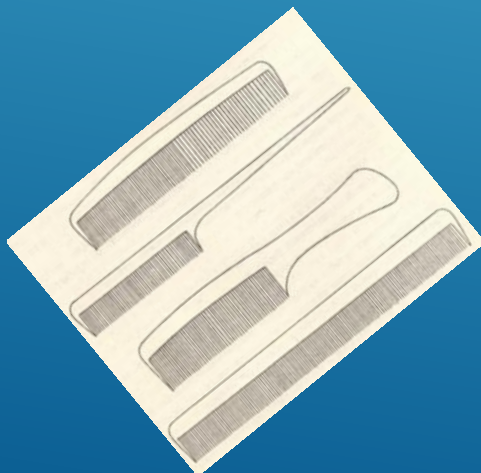
Шампунь перед нанесением на волосы нужно растереть в руках, образующуюся пену нанести на влажные волосы. Намыливать волосы желательно 2 раза: при первом удаляются загрязнения, при втором проявляется лечебный эффект шампуня.

Мокрые волосы промокните полотенцем

Оптимальное сочетание – мытьё волос и массаж кожи головы.

Сушите волосы в естественных условиях, ограничьте использование фена.

Волосы необходимо расчесывать каждый день. Наибольшее значение имеет расчёсывание во время утреннего туалета. Вечернее расчёсывание волос во все стороны в течении 4-5 минут очень полезно.





Шампунь - одно из главных и самых распространенных средств по уходу за волосами. Используется при мытье волос, для очищения волос и кожи волосистой части головы

Слово является опосредованным англоязычным заимствованием из хинди, как «чампа» — название цветка растущего в Индии, из которого делается масло для втирания в волосы (отсюда англ. *champo* — «массировать»).

Кондиционер для волос предназначены ухода за нормальными, окрашенными, жирными и поврежденными волосами обеспечивают оптимальный уход, питание, защиту от УФ излучения. Отлично увлажняют, укрепляют волосы, увеличивают объем прически и придают сияющий блеск.



Ампулы – это лечебное средство, оказывающее сильное немедленное воздействие на структуру волос. Благодаря его специальной формуле, которая сходна с протеиновой структурой волос, он непосредственно воздействует на поврежденные участки, способствуя более быстрому восстановлению физиологического баланса.

Сыворотка представляет собой высококонцентрированный продукт, задача которого нанести сильный точечный удар по одной из проблем. Сыворотки применяют курсами в течение определенного времени один или несколько раз в год в зависимости от состояния волос. Все продукты дают моментальный видимый эффект.



Маски для волос - эффективно дополняют действие шампуней, бальзамов, кондиционеров.

Они выполняют не просто косметическую роль, но в первую очередь лечебную, влияя не только на внешний вид волос, но и на их здоровье. Для каждого негативного проявления разработано профессиональное решение.

**BC BONACURE EXPRESS
SHOT REPAIR SERVICE -
МГНОВЕННАЯ
ВОССТАНАВЛИВАЮ-
ЩАЯ СЫВОРОТКА ДЛЯ
ПОВРЕЖДЕННЫХ
ВОЛОС**



- ▶ **Сыворотка Восстанавливающий "Экспресс-Сервис" BC Expertise Express Shot - это чудотворный эликсир для мгновенного восстановления даже самых сильно поврежденных локонов.**
- ▶ **После разового применения волосы становятся на 25 % сильнее и шелковистее, возвращают утраченную гладкость и непревзойденный блеск.**
- ▶
- ▶ **Аминная Технология Клеточного Восстановления помогает заново выстроить клеточную структуру волос, обеспечивает ослепительный блеск и красоту локонов.**
- ▶ **Сыворотка BC Express Shot станет прекрасным завершением любых процедур по окрашиванию, завивке или выпрямлению волос и подарит им по-настоящему здоровый и роскошный вид.**
- ▶
- ▶ **Применение:**
- ▶ **- вымойте голову шампунем.**
- ▶ **- распылите продукт по длине и на концы волос.**
- ▶ **- тщательно проработайте волосы.**
- ▶ **- сразу смойте.**

**BC BONACURE POWER
SHOT REPAIR
CONCENTRATE - КОНЦЕ-
НТРАТ ДЛЯ
ИНТЕНСИВНОГО
ВОССТАНОВЛЕНИЯ
ВОЛОС.**



- ▶ **Уход-добавка для интенсивного питания поврежденных волос.**
- ▶ **Эффективная доза мгновенно восстанавливает волосы, возвращает им естественный блеск и красоту.**
- ▶ **Bonacure Expertise Repair Service Express Shots - уникальная салонная терапия позволяет предложить индивидуальные виды ухода и лечения волос, делая их ближе к естественному совершенству.**
- ▶ **И открыть для себя новый революционный опыт по уходу за волосами.**
- ▶
- ▶ **Применение:**
- ▶ **- добавьте 1 порцию Концентрата Power Shot к 4-м частям кондиционера или маски BC (10мл + 15мл).**
- ▶ **- для длинных волос нужно удвоить количество, т.е. 2 порции + 8 частей (20мл + 30мл).**
- ▶ **- смешайте до получения однородной консистенции.**
- ▶ **- нанесите на подсушенные полотенцем волосы, по всему полотну.**
- ▶ **- вотрите продукт в волосы.**
- ▶ **- время воздействия на волосах: согласно инструкции основного продукта - кондиционера/маски.**
- ▶ **- тщательно смойте.**

**SCHWARZKOPF BC
BONACURE POWER
ПРОТЕКТОР - СПРЕЙ
ДЛЯ ЗАЩИТЫ
НАТУРАЛЬНЫХ ВОЛОС
ВО ВРЕМЯ
ХИМИЧЕСКОГО
ВОЗДЕЙСТВИЯ**



- ▶ **Спрей для защиты натуральных волос и сохранения их природного качества во время химического воздействия.**
- ▶ **Обеспечивает беспрецедентный уровень защиты от повреждений, которые могут возникнуть в результате химической обработки, экологических аггрессоров, механических и тепловых воздействий.**
- ▶ **Снимает проблему излишней электризованности волос.**
- ▶ **Имеет специализированную формулу с технологически передовыми ингредиентами.**
- ▶
- ▶ **Применение:**
- ▶ **- нанесите на корни и по длине волос или на те участки, где требуется защита.**
- ▶ **- тщательно распределите продукт по волосам.**
- ▶ **- высушите волосы и приступайте к запланированной химической процедуре.**
- ▶ **Если вы планируете химическое выпрямление или завивку, волосы можно оставить влажными.**

**BC BONACURE POWER
SHOT SHINE
CONCENTRATE - КОНЦЕ-
НТРАТ ДЛЯ УСИЛЕНИЯ
ИНТЕНСИВНОГО
БЛЕСКА И ЗАЩИТЫ
ЦВЕТА ВОЛОС**



- ▶ **Концентрат "Блеск" BC Expertise Power Shot Shine Concentrate - это профессионально разработанное средство, способное значительно продлить первоначальный оттенок окрашенных волос и придать ему дополнительную глубину и сияние.**
- ▶ **Концентрат "Блеск" BC Power Shot Shine Concentrate это:**
 - ▶ **прекрасная стойкость и равномерность цвета, вплоть до следующего окрашивания.**
 - ▶ **яркий насыщенный цвет и мерцающий блеск локонов.**
 - ▶ **максимальный уход за часто окрашиваемыми волосами.**

**BC BONACURE POWER
SHOT SMOOTH
CONCENTRATE - КОНЦЕ-
НТРАТ ДЛЯ
ПОЛУЧЕНИЯ МАКСИ-
МАЛЬНОЙ ГЛАДКОСТИ
ВОЛОС**



- ▶ **Средство прекрасно работает с жесткими, вьющимися и непослушными волосами и дарит им восхитительную мягкость и по-настоящему роскошный вид.**

**SCHWARZKOPF BC BONACURE
POWER SEALER - ЗАПЕ-
ЧАТЫВАЮЩИЙ СПРЕЙ**

Закрепляет ингредиенты ухода в структуре волоса и придает волосам здоровый блеск.

Спрей BC Power Sealer можно использовать после применения масок, кондиционеров и других видов ухаживающих средств.



SCHWARZKOPF BC BONACURE POWER SEALER - ЗАПЕЧАТЫВАЮЩИЙ СПРЕЙ



- ▶ **Спрей BC Power Sealer можно использовать после применения масок, кондиционеров и других видов ухаживающих средств.**
- ▶ **Запечатывающий спрей для поверхности волос BC Expertise Power Sealer позволяет значительно усилить эффект любых ухаживающих процедур и запечатать полезные для волос вещества в структуре локонов. Он окутывает каждый волосок неощутимым, невесомым барьером, который препятствует быстрому вымыванию или испарению необходимых волосам витаминов, микроэлементов, полученных в ходе предшествующего ухода.**
- ▶ **Продукт работает как проводник, помогая питательным составам глубже проникнуть в структуру волос и усиливает эффект от их применения.**
- ▶ **С BC Power Sealer волосы становятся более гладкими, послушными и красивыми.**
- ▶ **Легче переносят укладку, дольше не теряют яркость и насыщенность цвета.**
- ▶ **Продукт может использоваться как на сухих, так и на влажных волосах.**
- ▶ **Благодаря уникальной легкой формуле полностью вбирается поверхностью локонов, не оставляет ощущения неприятной липкости или жирного блеска.**
- ▶ **После нанесения средства волосы выглядят естественными, ухоженными и наполняются мерцающим блеском.**
- ▶ **Применение:**
- ▶ **- нанесите на подсушенные полотенцем волосы, по всему полотну.**
- ▶ **- прочешите.**
- ▶ **- не смывайте.**
- ▶ **Вам**
- ▶ **- нанесите равномерно на сухие волосы.**
- ▶ **- не смывайте.**

Литература:

1. 3000 советов. Сост. Н. П. Кучук. - Краснодар: Кн. Изд-во, 1990.
2. Энциклопедия парикмахерского искусства. Сост. И.Ю Аникина. Москва. ВЕЧЕ, 2000.
3. В.В.Ярцев, Л.М.Белюсева. Парикмахерская дома. М., Ступень, 1998.

Интернет –источники:

- images.yandex.ru.
- akaparis.ru/raznoe/knigi-po...iskusstvu-что-читат.
- rezepti-krasoti.ru/load/parikmakherskoe_iskusstvo.